

Hamburg – Poppenbüttel

# Großzügige 2-Zimmerwohnung für eine Person!

*Número da propriedade: 25101005*



[www.von-poll.com](http://www.von-poll.com)

**PREÇO DO ALUGUEL: 1.410 EUR • ÁREA: ca. 94 m<sup>2</sup> • QUARTOS: 2**

Número da propriedade: 25101005 - 22399 Hamburg – Poppenbüttel

- Numa vista geral
- O imóvel
- Dados energéticos
- Plantas dos pisos
- Uma primeira impressão
- Tudo sobre a localização
- Outras informações
- Pessoa de contacto

Número da propriedade: 25101005 - 22399 Hamburg – Poppenbüttel

## Numa vista geral

Número da propriedade	25101005	Preço do aluguel	1.410 EUR
Área	ca. 94 m <sup>2</sup>	Custos adicionais	350 EUR
Disponibilidade	01.07.2025	Tipo de construção	Sólido
Quartos	2	Móveis	Terraço, Cozinha embutida
Quartos	1		
Casas de banho	1		
Ano de construção	2018		
Tipo de estacionamento	1 x Lugar de estacionamento ao ar livre, 100 EUR (Arrendar)		

Número da propriedade: 25101005 - 22399 Hamburg – Poppenbüttel

## Dados energéticos

Sistemas de aquecimento	Aquecimento por chão radiante	Certificado Energético	Consumo energético final
Fonte de Energia	Gás	Procura final de energia	45.60 kWh/m <sup>2</sup> a
Certificado Energético válido até	23.09.2028	Classificação energética	A
Aquecimento	Gás	Ano de construção de acordo com o certificado energético	2018

Número da propriedade: 25101005 - 22399 Hamburg – Poppenbüttel

## O imóvel



Número da propriedade: 25101005 - 22399 Hamburg – Poppenbüttel

## O imóvel



Número da propriedade: 25101005 - 22399 Hamburg – Poppenbüttel

## O imóvel



Número da propriedade: 25101005 - 22399 Hamburg – Poppenbüttel

## O imóvel





Número da propriedade: 25101005 - 22399 Hamburg – Poppenbüttel

## O imóvel



Número da propriedade: 25101005 - 22399 Hamburg – Poppenbüttel

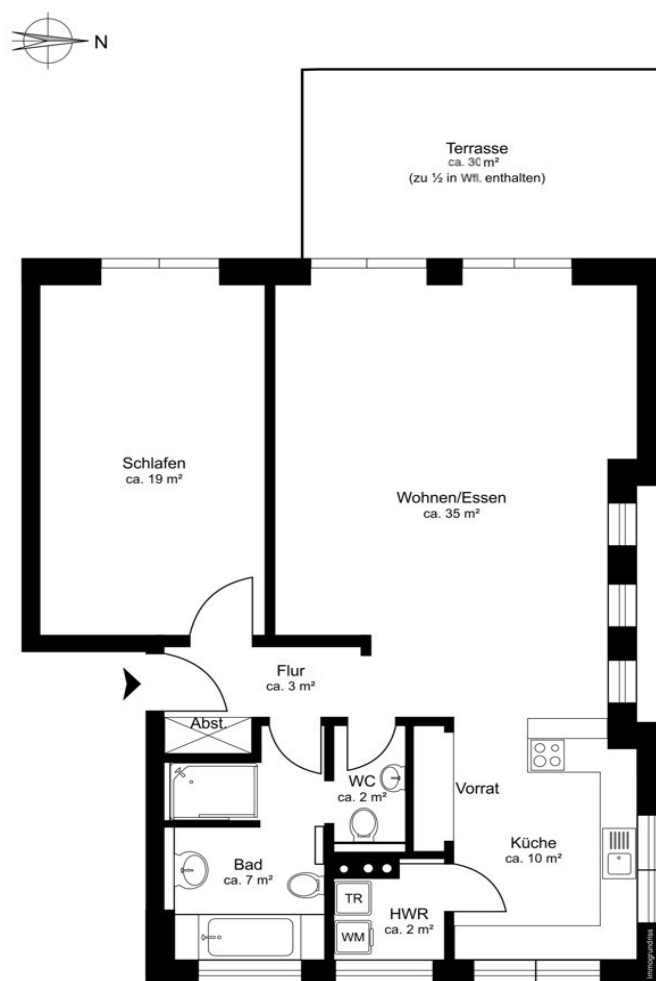
## O imóvel



[www.von-poll.com](http://www.von-poll.com)

Número da propriedade: 25101005 - 22399 Hamburg – Poppenbüttel

## Plantas dos pisos



Esta planta não é à escala. Os documentos foram-nos entregues pelo cliente. Por conseguinte, não podemos assumir qualquer responsabilidade pela exatidão das indicações.

Número da propriedade: 25101005 - 22399 Hamburg – Poppenbüttel

## Uma primeira impressão

Die hier angebotene 2-Zimmerwohnung befindet sich in einem 2018 errichteten 4-Parteien-Haus, welches keine Wünsche offen lässt! Hier wurde besonders viel Wert auf hochwertige Materialien und einen hohen Standard gelegt. Auf das Grundstück gelangen Sie durch ein elektrisches Tor. Vor dem Gebäude befinden sich die Stellplätze, auf denen alle gängigen PKW-Modelle Platz finden. Die Stellplätze werden derzeit zusätzlich mit Lademöglichkeiten für Elektrofahrzeuge ausgestattet. Ein Stellplatz ist der Wohnung fest zugeordnet und kostet Sie 100 € im Monat zusätzlich zu der Miete der Wohnung. Im Haus eingetreten, erwartet Sie ein anmutig gestaltetes Treppenhaus. Im Kellergeschoss steht Ihnen ein beheizbarer und großer Kellerraum zur alleinigen Nutzung zur Verfügung. Beim Betreten der Wohnung gelangen Sie in den Flur, der über eine Nische verfügt, die sich hervorragend als Garderobe nutzen lässt. Links befindet sich das ca. 19 m<sup>2</sup> große Schlafzimmer, welches, wie alle Räume der Wohnung, mit ansprechenden Fliesen ausgelegt ist. Das Zimmer bietet neben ausreichend Platz auch einen direkten Zugang zur großzügigen Terrasse. Sämtliche Terrassenfenster sind zudem mit elektrischen Rollläden ausgestattet. Zusätzlich steht Ihnen eine elektrische Markise zur Verfügung. Rechts vom Flur liegt das große Vollbad, das neben Badewanne und Dusche auch über ein Bidet verfügt. Bei Bedarf, lässt sich das WC mit Hilfe einer Schiebetür vom Badezimmer abtrennen und über den Flur begehen beziehungsweise verlassen. Highlight der Wohnung ist der Wohn- und Essbereich. Die zahlreichen dreifachverglasten Fenster sorgen für optimalen Lichteinfall. Die angrenzende Küche ist offen gestaltet und mit hochwertigen Geräten der Firma „Miele“ und „Neff“ ausgestattet. Die Küche gewährt Ihnen mehr als genug Stauraum und bietet außerdem Zugang zum Hauswirtschaftsraum. Dort gibt es einen Waschmaschinenanschluss und Extra-Lagerfläche. Vom Wohnzimmer aus haben Sie ebenfalls Zutritt zu der geräumigen Terrasse, die zum Verweilen einlädt. Der Mietvertrag wird mit einer Staffelmietvereinbarung geschlossen, welche eine Anpassung der Miete um 30 € alle zwei Jahre vorsieht. Die Wohnung kann ab dem 01.07.2025 angemietet werden.

**Número da propriedade: 25101005 - 22399 Hamburg – Poppenbüttel**

## Tudo sobre a localização

Die Immobilie liegt im grünen Poppenbüttel in der Nähe zum Alsterlauf. Die umliegende Bebauung besteht ausschließlich aus Einfamilienhäusern auf schönen, gepflegten Grundstücken - eine angenehm gewachsene und äußerst begehrte Wohnlage in der Hansestadt Hamburg. Der Alsterwanderweg ist nur wenige Gehminuten entfernt und lädt zu ausgedehnten Spaziergängen, Joggingrunden oder Radwanderungen ein. Alle Einkäufe des täglichen Bedarfs können am Poppenbüttler Markt bequem zu Fuß oder mit dem Rad erledigt werden. Darüber hinaus bietet Ihnen das exklusive Alstertal-Einkaufszentrum in der Nachbarschaft zahlreiche Geschäfte und eine ausgezeichnete Gourmetmeile - hier können Sie bei jedem Wetter nach Herzenslust shoppen. Der renommierte Golf-und Countryclub Treudelberg liegt in der direkten Nachbarschaft. Und für weitere sportliche Aktivitäten befinden sich der SC Poppenbüttel sowie das Meridian Spa & Fitness Alstertal sowie diverse weitere Sportvereine ganz in der Nähe. Auch für das Kulinarische müssen Sie Ihr Viertel nicht verlassen: Sowohl internationale als auch regionale Spezialitäten-Restaurants, welche weit über Poppenbüttel hinaus beliebt sind, können Sie von der Immobilie aus bequem fußläufig erreichen. Poppenbüttel verfügt zudem über eine sehr gute Anbindung. So erreichen Sie den Hauptbahnhof mit öffentlichen Verkehrsmitteln vom S-Bahnhof Poppenbüttel oder auch mit dem Auto in nur ca. 30 Minuten. Der Hamburger Flughafen ist ca. 15 Autominuten entfernt.

Número da propriedade: 25101005 - 22399 Hamburg – Poppenbüttel

## Outras informações

Es liegt ein Energiebedarfsausweis vor. Dieser ist gültig bis 23.9.2028. Endenergiebedarf beträgt 45.60 kWh/(m<sup>2</sup>\*a). Wesentlicher Energieträger der Heizung ist Gas. Das Baujahr des Objekts lt. Energieausweis ist 2018. Die Energieeffizienzklasse ist A. HAFTUNG: Wir weisen darauf hin, dass die von uns weitergegebenen Objektinformationen, Unterlagen, Pläne etc. vom Verkäufer bzw. Vermieter stammen. Eine Haftung für die Richtigkeit oder Vollständigkeit der Angaben übernehmen wir daher nicht. Es obliegt daher unseren Kunden, die darin enthaltenen Objektinformationen und Angaben auf ihre Richtigkeit hin zu überprüfen. Alle Immobilienangebote sind freibleibend und vorbehaltlich Irrtümer, Zwischenverkauf- und Vermietung oder sonstiger Zwischenverwertung. UNSER SERVICE FÜR SIE ALS EIGENTÜMER: Planen Sie den Verkauf oder die Vermietung Ihrer Immobilie, so ist es für Sie wichtig, deren Marktwert zu kennen. Lassen Sie kostenfrei und unverbindlich den aktuellen Wert Ihrer Immobilie professionell durch einen unserer Immobilienspezialisten einschätzen. Unser bundesweites und internationales Netzwerk ermöglicht es uns, Verkäufer bzw. Vermieter und Interessenten bestmöglich zusammenzuführen.

Número da propriedade: 25101005 - 22399 Hamburg – Poppenbüttel

## Pessoa de contacto

Para mais informações, queira contactar a sua pessoa de contacto:

Sandra Husemann

---

Poppenbütteler Weg 191a Hamburgo - Alstertal

E-Mail: [hamburg.alstertal@von-poll.com](mailto:hamburg.alstertal@von-poll.com)

*To Disclaimer of von Poll Immobilien GmbH*

---

[www.von-poll.com](http://www.von-poll.com)