

Landshut

# Stilvoll. Großzügig. Zukunftssicher – Ihre neue Doppelhaushälfte in der begehrten Wolfgangssiedlung

*Número da propriedade: 25085037*

FÜR SIE IN DEN BESTEN LAGEN



PREÇO DE COMPRA: 895.000 EUR • ÁREA: ca. 170 m<sup>2</sup> • QUARTOS: 8 • ÁREA DO TERRENO: 280 m<sup>2</sup>

Número da propriedade: 25085037 - 84032 Landshut

- Numa vista geral
- O imóvel
- Dados energéticos
- Plantas dos pisos
- Uma primeira impressão
- Detalhes do equipamento
- Tudo sobre a localização
- Outras informações
- Pessoa de contacto

Número da propriedade: 25085037 - 84032 Landshut

## Numa vista geral

Número da propriedade	25085037
Área	ca. 170 m <sup>2</sup>
Quartos	8
Quartos	5
Casas de banho	2
Ano de construção	2014
Tipo de estacionamento	1 x Lugar de estacionamento ao ar livre, 1 x Garagem

Preço de compra	895.000 EUR
Natureza	Casa geminada
Comissão para arrendatários	Käuferprovision beträgt 3 % (inkl. MwSt.) des beurkundeten Kaufpreises
Tipo de construção	Sólido
Área útil	ca. 80 m <sup>2</sup>
Móveis	Terraço, WC de hóspedes, Jardim / uso partilhado, Cozinha embutida, Varanda

Número da propriedade: 25085037 - 84032 Landshut

## Dados energéticos

Sistemas de aquecimento	Aquecimento por chão radiante	Certificado Energético	Certificado de consumo de energia
Fonte de Energia	Bomba de calor ar-água	Consumo final de energia	23.24 kWh/m <sup>2</sup> a
Certificado Energético válido até	09.04.2035	Classificação energética	A+
Aquecimento	Bomba de calor ar-água	Ano de construção de acordo com o certificado energético	2014

Número da propriedade: 25085037 - 84032 Landshut

## O imóvel



Número da propriedade: 25085037 - 84032 Landshut

## O imóvel



Número da propriedade: 25085037 - 84032 Landshut

## O imóvel



Número da propriedade: 25085037 - 84032 Landshut

## O imóvel





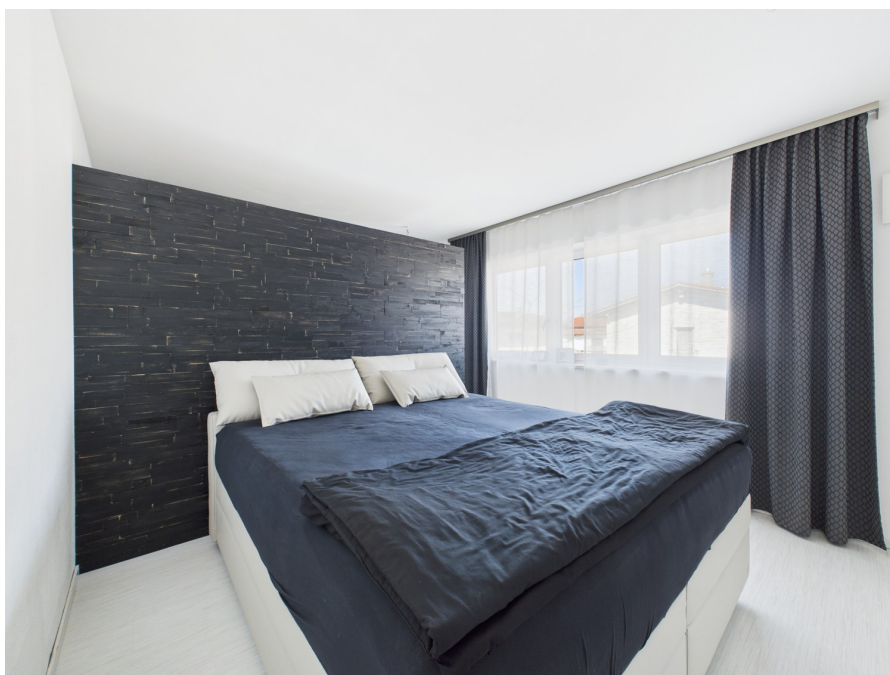
Número da propriedade: 25085037 - 84032 Landshut

## O imóvel



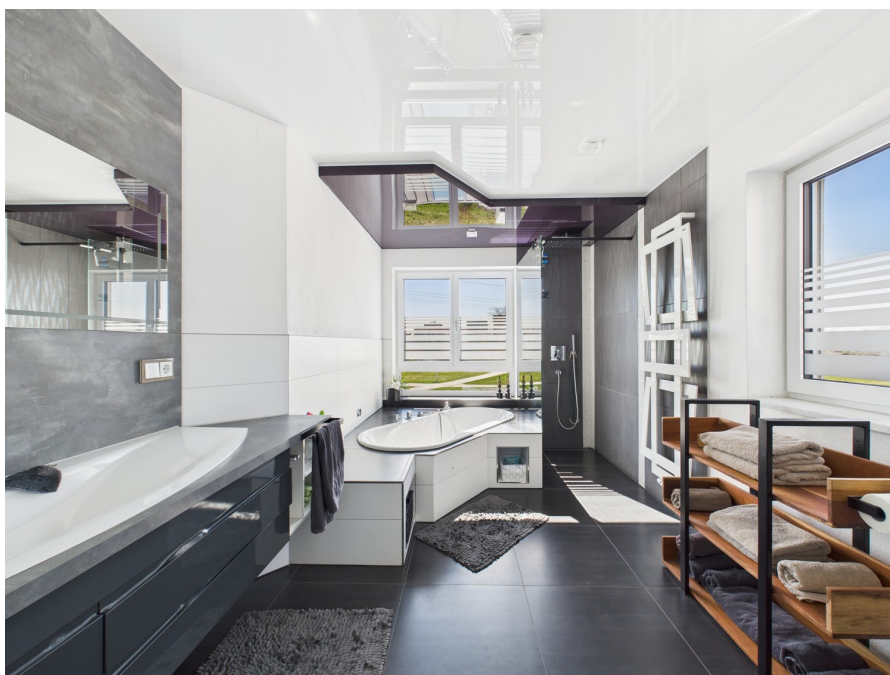
Número da propriedade: 25085037 - 84032 Landshut

## O imóvel



Número da propriedade: 25085037 - 84032 Landshut

## O imóvel



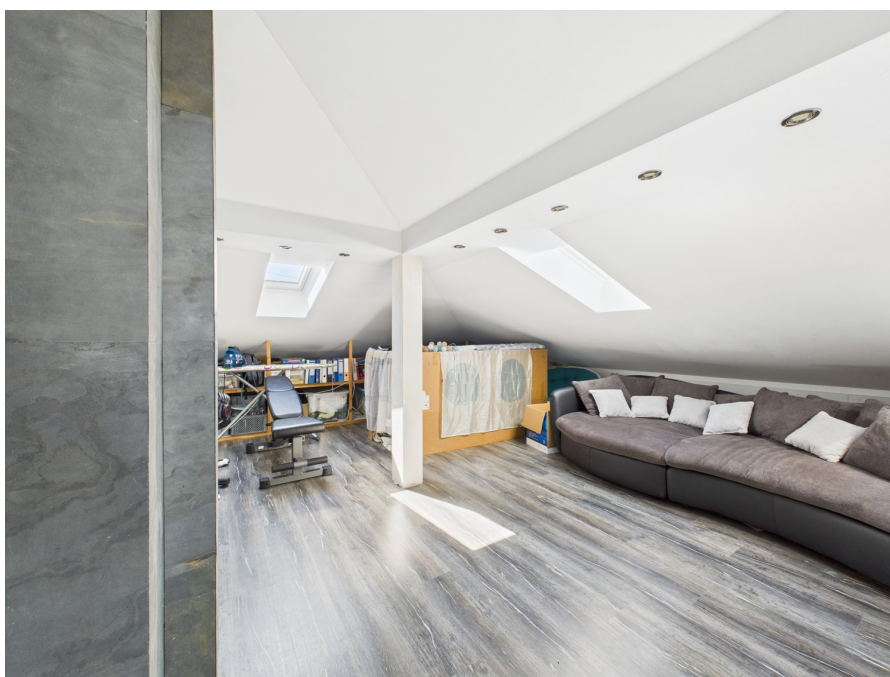
Número da propriedade: 25085037 - 84032 Landshut

## O imóvel



Número da propriedade: 25085037 - 84032 Landshut

## O imóvel



Número da propriedade: 25085037 - 84032 Landshut

## O imóvel



Número da propriedade: 25085037 - 84032 Landshut

## O imóvel



Número da propriedade: 25085037 - 84032 Landshut

## O imóvel



**VON POLL**  
IMMOBILIEN

Immobilienbewertung –  
*exklusiv* und  
professionell.

- Was ist Ihre Immobilie wert?
- Wie entwickelt sich der Wert Ihrer Immobilie in Zukunft?
- Wie wirkt sich eine Modernisierung auf den Wert ihrer Immobilie aus?

Ihre persönliche und exklusive Immobilienanalyse erhalten Sie nach nur wenigen Klicks.

[www.home.von-poll.com](http://www.home.von-poll.com)



Número da propriedade: 25085037 - 84032 Landshut

## O imóvel

FÜR SIE IN DEN BESTEN LAGEN

VP VON POLL  
IMMOBILIEN



Patryk Kelm  
Geschäftsstelleninhaber

Christian Kartmann  
Büroleiter

Gern informieren wir Sie persönlich über weitere Details zur Immobilie.  
Vereinbaren Sie einen Besichtigungstermin mit uns:

**0871 - 96 59 98 0**

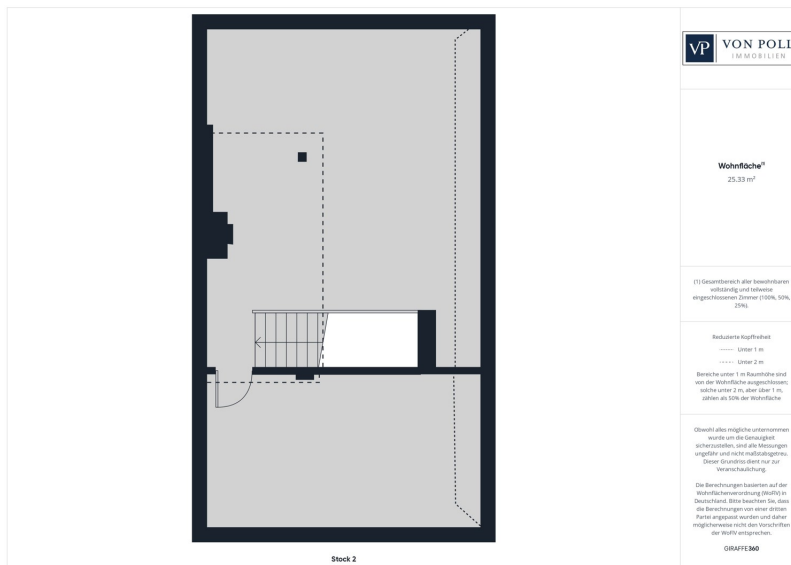
Wir freuen uns, von Ihnen zu hören.

[www.von-poll.com/landshut](http://www.von-poll.com/landshut)

Número da propriedade: 25085037 - 84032 Landshut

# Plantas dos pisos





Esta planta não é à escala. Os documentos foram-nos entregues pelo cliente. Por conseguinte, não podemos assumir qualquer responsabilidade pela exatidão das indicações.

Número da propriedade: 25085037 - 84032 Landshut

## Uma primeira impressão

Inmitten der beliebten und ruhigen Wolfgangssiedlung in Landshut erwartet Sie dieses außergewöhnliche Zuhause, das auf rund 170m<sup>2</sup> Wohnfläche mit einer intelligenten Raumaufteilung, moderner Technik und einem besonderen Wohlgefühl überzeugt. Ob als Familiendomizil, Mehrgenerationenhaus oder zur Kombination von Wohnen und Arbeiten – hier finden Sie Raum für Ihre Visionen. Schon der lichte, offene Eingangsbereich vermittelt ein Gefühl von Großzügigkeit. Direkt anschließend lädt das große, moderne Wohnzimmer mit bodentiefen Fenstern und fließendem Übergang zum Essbereich zum Ankommen und Entspannen ein. Die zeitlose Küche überzeugt durch klare Linien und Funktionalität – perfekt für alle, die Kochen und Design gleichermaßen lieben. Ein Wintergarten mit Blick ins Grüne sowie eine überdachte Terrasse mit stilvoller Trennwand zum Nachbarn schaffen einen Rückzugsort im Freien, der zu jeder Jahreszeit seinen Charme entfaltet – privat, idyllisch und geschützt. Die lichtdurchfluteten, offenen Treppen mit edlen Glaswänden verbinden die vier Ebenen dieses Hauses harmonisch miteinander. Im Obergeschoss erwartet Sie ein romantisch gestaltetes Badezimmer mit hochwertiger Ausstattung, barrierefreier Dusche, eleganten Spanndecken und einem traumhaften Ausblick ins Grüne direkt von der Badewanne aus. Das großzügige Elternschlafzimmer verfügt über einen separaten Ankleideraum, während zwei helle Kinderzimmer – eines davon mit Zugang zur eigenen Dachterrasse – individuelle Rückzugsräume für jedes Familienmitglied bieten. Das ausgebaute Dachgeschoss schafft zusätzliche Wohn- oder Stauraummöglichkeiten – ideal als Arbeitsbereich, Studio oder Jugendzimmer. Im Keller erwarten Sie zwei weitere Räume: ein helles Zimmer mit großem Fenster sowie ein großer Hobbyraum für Sport, Freizeit oder Homeoffice. Ergänzt wird das Untergeschoss durch eine eigene Dusche mit Toilette sowie einem vorbereiteten Raum für eine Sauna – für Ihre private Wellness-Oase. Die Immobilie lässt sich bei Bedarf auch als Zwei-Parteien-Haus nutzen – mit separatem Eingang zur möglichen Einliegerwohnung. So bleibt Raum für flexible Lebenskonzepte – ganz gleich, ob Sie für die Familie planen, mehrere Generationen unter einem Dach vereinen oder Wohnen und Arbeiten kombinieren möchten. Technisch ist das Haus bestens ausgestattet: ? PV-Anlage mit Speicher ? Grundwasserwärmepumpe ? dreifach verglaste Kunststofffenster ? dezentrale Lüftungsanlage mit zentraler Steuerung ? zentrale Staubsaugeranlage ? moderne Entkalkungsanlage Fazit: Diese moderne Doppelhaushälfte ist ein echtes Raumwunder in einer der begehrtesten Lagen Landshuts. Die Wolfgangssiedlung bietet eine perfekte Verbindung aus Ruhe, Familienfreundlichkeit und städtischer Nähe – ein Ort, an dem Sie sich langfristig zuhause fühlen werden. Die 360-Grad-Digitaltour können Sie unter diesen Link abrufen: <https://tour.giraffe360.com/ae8aadcbde468db973868816a42216/>

Número da propriedade: 25085037 - 84032 Landshut

## Detalhes do equipamento

- \* Begehrte Lage in der ruhigen und familienfreundlichen Wolfgangsiedlung
- \* Moderne Doppelhaushälfte mit ca. 170?m<sup>2</sup> Wohnfläche
- \* Massive Bauweise aus dem Jahr 2014
- \* Großzügiger, heller Eingangsbereich mit offenem Grundriss
- \* Lichtdurchflutetes Wohnzimmer mit bodentiefen Fenstern
- \* Zeitlose Einbauküche mit hochwertigen Geräten
- \* Gemütlicher Wintergarten mit Blick ins Grüne
- \* Überdachte Terrasse mit Sichtschutz – perfekte Privatsphäre
- \* Offene, gerade Treppe mit Glaswänden – stilvoll & hell
- \* Romantisches Badezimmer mit Spanndecke, barrierefreier Dusche & Badewanne mit Ausblick
- \* Elternschlafzimmer mit separatem Ankleideraum
- \* Ausgebautes Dachgeschoss – ideal als Büro, Studio oder Gästezimmer
- \* Zwei große Kellerräume, einer davon mit Tageslichtfenster
- \* Zusätzliches Bad & WC im Keller, Saunaanschluss vorbereitet
- \* Einliegerwohnung und Studio möglich – mit separatem Eingang
- \* PV-Anlage mit Speicher – energieeffizient & nachhaltig
- \* Grundwasserwärmepumpe – umweltfreundliche Heizung
- \* Dreifach verglaste Kunststofffenster
- \* Zentrale Staubsauger-, Lüftungs- und Entkalkungsanlage für höchsten Wohnkomfort

Número da propriedade: 25085037 - 84032 Landshut

## Tudo sobre a localização

Zentrale Lage mit Lebensqualität – die Wolfgangssiedlung in Landshut Die Immobilie befindet sich in der beliebten Wolfgangssiedlung – einer der gefragtesten Wohnlagen in Landshut. Diese gewachsene und ruhige Siedlung vereint familiäres Wohnen, hervorragende Infrastruktur und zentrale Lage auf ideale Weise. In wenigen Minuten erreichen Sie Supermärkte, Bäckereien, Apotheken, Schulen und Kindergärten – vieles davon bequem zu Fuß oder mit dem Fahrrad. Auch medizinische Versorgung und vielfältige Freizeitmöglichkeiten befinden sich in unmittelbarer Umgebung. Dank der ausgezeichneten Anbindung an den öffentlichen Nahverkehr ist man bestens mobil: Bushaltestellen mit direkter Verbindung in die Innenstadt sowie zum Hauptbahnhof befinden sich in Laufnähe. Von dort bestehen hervorragende Bahnverbindungen nach München, Regensburg oder Dingolfing – ideal für Pendler. Auch mit dem Auto sind Sie bestens angebunden: Die B15neu, B299 sowie die A92 (München–Deggendorf) sind in Kürze erreichbar und ermöglichen schnelle Wege zu den umliegenden Städten und zum Münchner Flughafen. Die historische Landshuter Altstadt mit ihren charmanten Gassen, Cafés, Restaurants und dem imposanten Stadtbild erreichen Sie in wenigen Minuten. Kultur, Einkaufsmöglichkeiten, Veranstaltungen – all das macht Landshut zu einer lebenswerten Stadt mit hoher Lebensqualität. Kurzum: Die Wolfgangssiedlung bietet die perfekte Mischung aus urbaner Nähe, Ruhe, Naturverbundenheit und Familienfreundlichkeit – ein Wohnort, der gleichermaßen zentral wie entspannt ist.

Número da propriedade: 25085037 - 84032 Landshut

## Outras informações

Es liegt ein Energieverbrauchsausweis vor. Dieser ist gültig bis 9.4.2035. Endenergieverbrauch beträgt 23.24 kwh/(m<sup>2</sup>\*a). Wesentlicher Energieträger der Heizung ist Luft/wasser Wärmepumpe. Das Baujahr des Objekts lt. Energieausweis ist 2014. Die Energieeffizienzklasse ist A+. GELDWÄSCHE: Als Immobilienmaklerunternehmen ist die von Poll Immobilien GmbH nach § 2 Abs. 1 Nr. 14 und § 11 Abs. 1, 2 Geldwäschegesetz (GwG) dazu verpflichtet, bei der Begründung einer Geschäftsbeziehung die Identität des Vertragspartners festzustellen und zu überprüfen, bzw. sobald ein ernsthaftes Interesse an der Durchführung des Immobilienkaufvertrages besteht. Hierzu ist es erforderlich, dass wir nach § 11 Abs. 4 GwG die relevanten Daten Ihres Personalausweises festhalten (wenn Sie als natürliche Person handeln) – beispielsweise mittels einer Kopie. Bei einer juristischen Person benötigen wir eine Kopie des Handelsregisterauszugs, aus welchem der wirtschaftlich Berechtigte hervorgeht. Das Geldwäschegesetz sieht vor, dass der Makler die Kopien bzw. Unterlagen fünf Jahre aufbewahren muss. Als unser Vertragspartner haben Sie auch eine Mitwirkungspflicht nach § 11 Abs. 6 GwG. HAFTUNG: Wir weisen darauf hin, dass die von uns weitergegebenen Objektinformationen, Unterlagen, Pläne etc. vom Verkäufer bzw. Vermieter stammen. Eine Haftung für die Richtigkeit oder Vollständigkeit der Angaben übernehmen wir daher nicht. Es obliegt daher unseren Kunden, die darin enthaltenen Objektinformationen und Angaben auf ihre Richtigkeit hin zu überprüfen. Alle Immobilienangebote sind freibleibend und vorbehaltlich Irrtümer, Zwischenverkauf- und Vermietung oder sonstiger Zwischenverwertung. UNSER SERVICE FÜR SIE ALS EIGENTÜMER: Planen Sie den Verkauf oder die Vermietung Ihrer Immobilie, so ist es für Sie wichtig, deren Marktwert zu kennen. Lassen Sie kostenfrei und unverbindlich den aktuellen Wert Ihrer Immobilie professionell durch einen unserer Immobilienspezialisten einschätzen. Unser bundesweites und internationales Netzwerk ermöglicht es uns, Verkäufer bzw. Vermieter und Interessenten bestmöglich zusammenzuführen.

Número da propriedade: 25085037 - 84032 Landshut

## Pessoa de contacto

Para mais informações, queira contactar a sua pessoa de contacto:

Patryk Kelm

---

Freyung 602 Landshut  
E-Mail: [landshut@von-poll.com](mailto:landshut@von-poll.com)

*To Disclaimer of von Poll Immobilien GmbH*

---

[www.von-poll.com](http://www.von-poll.com)