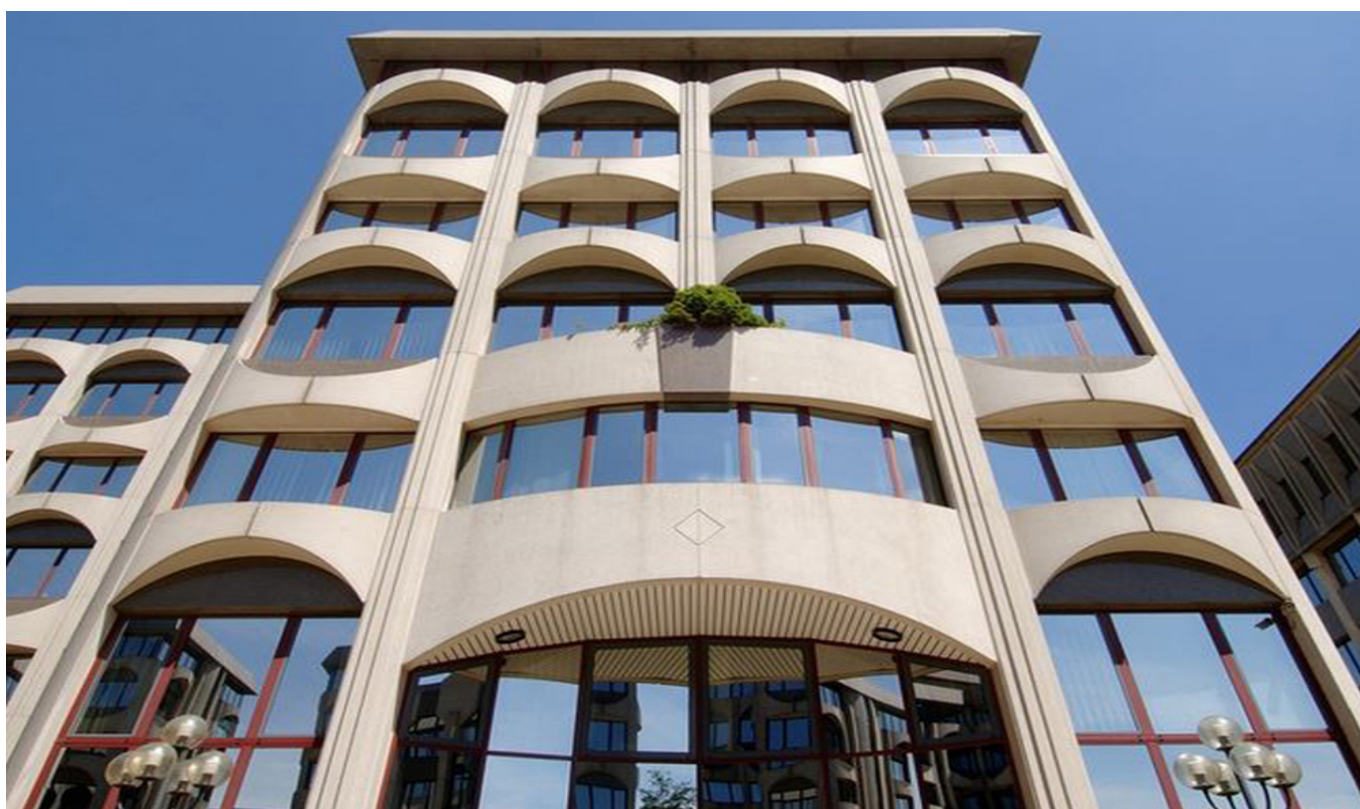


Senningerberg – Lux périphérie Est

# Surfaces de bureaux à louer proche de l'aéroport

*CODICE OGGETTO: LU881800074\_9*



**PREZZO D'AFFITTO: 0 EUR**

CODICE OGGETTO: LU881800074\_9 - L-2633 Senningerberg – Lux périphérie Est

- A colpo d'occhio
- La proprietà
- Dati energetici
- Una prima impressione
- Partner di contatto

CODICE OGGETTO: LU881800074\_9 - L-2633 Senningerberg – Lux périphérie Est

## A colpo d'occhio

CODICE OGGETTO	LU881800074_9	Prezzo d'affitto	Su richiesta
Piano	4	Soggetto alla commissione	Sì
Garage/Posto auto	15 x Parcheggio interrato, 175 EUR (Affitto)	Superficie commerciale	ca. 217 m <sup>2</sup>

CODICE OGGETTO: LU881800074\_9 - L-2633 Senningerberg – Lux périphérie Est

## Dati energetici

Tipologia di riscaldamento	centralizzato
Classe Energetica	Al momento della creazione del documento la certificazione energetica non era ancora disponibile.

CODICE OGGETTO: LU881800074\_9 - L-2633 Senningerberg – Lux périphérie Est

## La propriété



CODICE OGGETTO: LU881800074\_9 - L-2633 Senningerberg – Lux périphérie Est

## Una prima impressione

Immeuble de bureaux faisant partie d'un complexe de 6 immeubles.

Idéalement situé, proche des axes autoroutiers.

Facilités de parkings.

CODICE OGGETTO: LU881800074\_9 - L-2633 Senningerberg – Lux périphérie Est

## Partner di contatto

Per ulteriori informazioni, si prega di contattare la persona di riferimento:

VON POLL REAL ESTATE Limpertsberg

---

6, avenue Pasteur, L-2310 Luxembourg

Tel.: +352 26 47 98

E-Mail: [limpertsberg@von-poll.com](mailto:limpertsberg@von-poll.com)

*Alla clausola di esclusione di responsabilità di von Poll Immobilien GmbH*

---

[www.von-poll.com](http://www.von-poll.com)