

Stadthagen

NEUBAU - schwerlasttaugliche Gewerbefläche mit LKW Werkstatt PV Klimaanlage

CODICE OGGETTO: 25216010

FÜR SIE IN DEN BESTEN LAGEN



PREZZO D'AFFITTO: 0 EUR • SUPERFICIE DEL TERRENO: 12.000 m²

CODICE OGGETTO: 25216010 - 31655 Stadthagen

- A colpo d'occhio
- La proprietà
- Dati energetici
- Una prima impressione
- Dettagli dei servizi
- Tutto sulla posizione
- Ulteriori informazioni
- Partner di contatto

CODICE OGGETTO: 25216010 - 31655 Stadthagen

A colpo d'occhio

CODICE OGGETTO	25216010
Tipologia tetto	a due falde
Anno di costruzione	2023
Garage/Posto auto	12 x superficie libera

Prezzo d'affitto	Su richiesta
Compenso di mediazione	Mieterprovision beträgt 3 Kaltmieten zzgl. ges. MwSt.
Superficie commerciale	ca. 12.000 m ²
Stato dell'immobile	Prima occupazione
Tipologia costruttiva	massiccio
Superficie commerciale	ca. 539.4 m ²

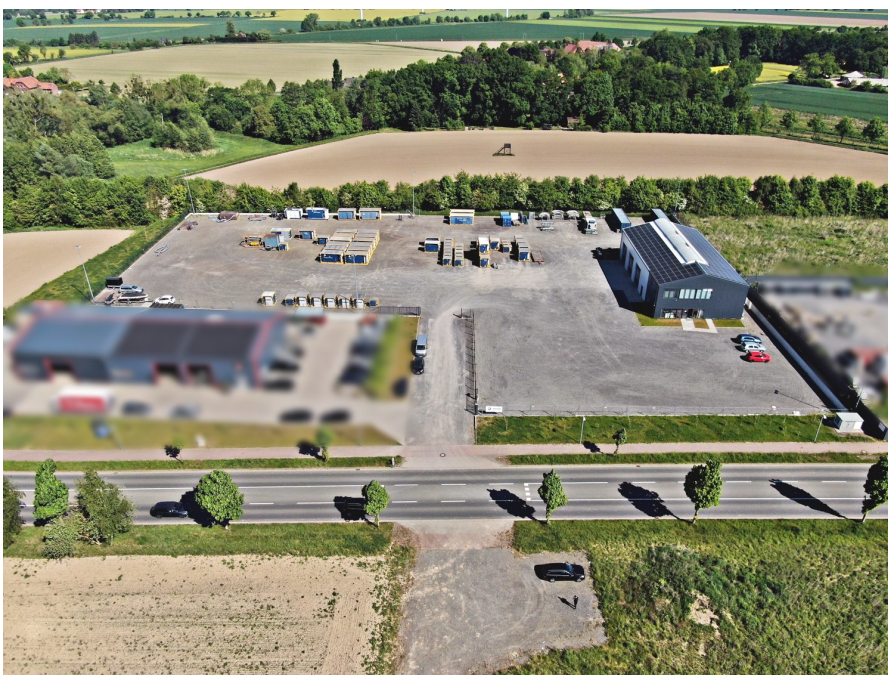
CODICE OGGETTO: 25216010 - 31655 Stadthagen

Dati energetici

Riscaldamento	Pompa di calore idraulica/pneumatica	Certificazione energetica	Diagnosi energetica
CERTIFICAZIONE ENERGETICA VALIDO FINO A	14.05.2033	Classe di efficienza energetica	A
		Anno di costruzione secondo il certificato energetico	2023

CODICE OGGETTO: 25216010 - 31655 Stadthagen

La proprietà



CODICE OGGETTO: 25216010 - 31655 Stadthagen

La proprietà



CODICE OGGETTO: 25216010 - 31655 Stadthagen

La proprietà



CODICE OGGETTO: 25216010 - 31655 Stadthagen

La proprietà



CODICE OGGETTO: 25216010 - 31655 Stadthagen

La proprietà



CODICE OGGETTO: 25216010 - 31655 Stadthagen

La proprietà



CODICE OGGETTO: 25216010 - 31655 Stadthagen

La proprietà



CODICE OGGETTO: 25216010 - 31655 Stadthagen

La proprietà



CODICE OGGETTO: 25216010 - 31655 Stadthagen

La proprietà



CODICE OGGETTO: 25216010 - 31655 Stadthagen

La proprietà



CODICE OGGETTO: 25216010 - 31655 Stadthagen

La proprietà



CODICE OGGETTO: 25216010 - 31655 Stadthagen

La proprietà



CODICE OGGETTO: 25216010 - 31655 Stadthagen

Una prima impressione

Schwerlasttaugliche Gewerbefläche

Diese 2023 fertiggestellte Gewerbefläche mit Werkstatt ist auf schwerlasttaugliche Fahrzeuge/Container ausgerichtet. Bestehend aus einer LKW Werkstatt , einer LKW Waschanlage , Büroräumen, Aufenthaltsräumen und einer großen Stellfläche, sind viele Nutzungsmöglichkeiten gegeben.

Hier ein Überblick der Ausstattung und Vorteile:

- ca. 539m² Nutzfläche
- ca. 12000m² Grundstücksfläche
- ansprechende Außengestaltung mit Grünflächen
- einladender Empfangsbereich
- Klimaanlage
- Personalumkleiden , Kundentoiletten, Lagerräume
- Fußbodenheizung im gesamten Gebäude
- Alarm- und Kamerasystem auf dem gesamten Gelände Außen
- Flutlichtmasten zur guten Ausleuchtung des gesamten Geländes- ideal für Werbemaßnahmen
- 2 separate Eingangstore / Elektro Antrieb mit Fernbedienung
- lichtgeflutete Werkstatt und Büroräume (stromsparend)
- kostengünstige und effiziente Wärme -und Stromversorgung durch Photovoltaik in Verbindung mit 2 Wärmepumpen
- Ölabscheider
- LKW Waschstraße
- hohe Decken geeignet für hohe Fahrzeuge mit entsprechend hohen elektrischen Sektionaltoren (3)
- 100kw Anschlussleistung
- Schwerlastboden /Starkbeton -für die Bewegung von schweren Gabelstaplern ausgelegt
- Starkstrom

Die Innenräume sind mittlerweile mit Teppich ausgelegt und die Fenster mit Sonnenschutz.

Eine gute wirtschaftliche Lage und Verkehrslage im Gewerbepark Stadthagen ergänzen die Attraktivität und Nutzbarkeit dieser Gewerbefläche.

Wir bitten um Verständnis, dass detaillierte Fotos und Informationen erst nach einer

Kontaktaufnahme zur Verfügung gestellt werden.

Eine Teilvermietung der Fläche ist möglich. Ebenfalls eine reine Vermietung der Teilfläche oder Halle.

Gerne vereinbaren wir mit Ihnen einen Besichtigungstermin und übersenden Ihnen weitere Dokumente und Bilder.

CODICE OGGETTO: 25216010 - 31655 Stadthagen

Dettagli dei servizi

- ca. 539m² Nutzfläche
- ca. 12000m² Grundstücksfläche
- ansprechende Außengestaltung mit Grünflächen
- einladender Empfangsbereich
- Klimaanlage
- Personalumkleiden , Kundentoiletten, Lagerräume
- Fußbodenheizung im gesamten Gebäude
- Alarm- und Kamerasystem auf dem gesamten Gelände Außen
- Flutlichtmasten zur guten Ausleuchtung des gesamten Geländes- ideal für Werbemaßnahmen
- 2 separate Eingangstore / Elektro Antrieb mit Fernbedienung
- lichtgeflutete Werkstatt und Büroräume (stromsparend)
- kostengünstige und effiziente Wärme -und Stromversorgung durch Photovoltaik in Verbindung mit 2 Wärmepumpen
- Ölabscheider
- LKW Waschstraße
- hohe Decken geeignet für hohe Fahrzeuge mit entsprechend hohen elektrischen
- Sektionaltoren (3)
- 100kw Anschlussleistung
- Schwerlastboden /Starkbeton -für die Bewegung von schweren Gabelstaplern ausgelegt
- Starkstrom

CODICE OGGETTO: 25216010 - 31655 Stadthagen

Tutto sulla posizione

Stadthagen Gewerbepark

Allgemein

Stadthagen ist die Kreisstadt des Landkreises Schaumburg in Niedersachsen, etwa 40 km westlich von Hannover. In ihrer Geschichte war sie Residenz- und kurze Zeit Universitätsstadt. Die Mittelstadt ist das Zentrum eines dicht besiedelten Ballungsraumes zwischen Hannover und Bielefeld von ca. 70.000 Einwohnern.

Anreise Möglichkeiten :

Mit dem Auto über die A2 und die B65, die direkt durch die Stadt führt.

CODICE OGGETTO: 25216010 - 31655 Stadthagen

Ulteriori informazioni

Es liegt ein Energiebedarfsausweis vor.

Dieser ist gültig bis 14.5.2033.

Endenergiebedarf für die Wärme beträgt 149.10 kwh/(m²*a).

Endenergiebedarf für den Strom beträgt 11.10 kwh/(m²*a).

Wesentlicher Energieträger der Heizung ist Luft/wasser Wärmepumpe.

Unser Service für Sie als Eigentümer: Wir bewerten gern kostenfrei Ihre Immobilie entsprechend dem aktuellen Marktwert, entwickeln eine Ihrem Objekt angepasste Verkaufsstrategie und stehen Ihnen bis zum erfolgreichen Verkauf zur Verfügung. VON POLL IMMOBILIEN steht als Maklerunternehmen mit seinen Mitarbeitern und Kollegen für die Werte Seriosität, Zuverlässigkeit und Diskretion. Unser bundesweites und internationales Netzwerk ermöglicht es uns, Verkäufer bzw. Vermieter und Interessenten bestmöglich zusammenzuführen. Wir können Ihnen bereits in den ersten Gesprächen mitteilen, wie viele vorgemerkte Suchinteressenten wir haben. Kommen Sie einfach bei uns vorbei, rufen Sie uns an oder senden Sie uns eine E-Mail – wir freuen uns, Sie kennen zu lernen. Wir weisen darauf hin, dass die von uns weitergegebenen Objektinformationen, Unterlagen, Pläne etc. vom Veräußerer bzw. Vermieter stammen. Eine Haftung für die Richtigkeit oder Vollständigkeit der Angaben übernehmen wir daher nicht. Es obliegt daher unseren Kunden, die darin enthaltenen Objektinformationen und Angaben auf ihre Richtigkeit hin zu überprüfen. Im Fall des Kaufs/Anmietung der Immobilie, hat der Käufer/Mieter die Provision an die von Poll Immobilien GmbH zu zahlen. Die Provision ist mit Wirksamwerden des Hauptvertrages fällig.

CODICE OGGETTO: 25216010 - 31655 Stadthagen

Partner di contatto

Per ulteriori informazioni, si prega di contattare la persona di riferimento:

Hussein Safwan

Lange Straße 4, 31675 Bückeberg
Tel.: +49 5722 - 28 10 377
E-Mail: schaumburg@von-poll.com

Alla clausola di esclusione di responsabilità di von Poll Immobilien GmbH

www.von-poll.com