

Nordhorn

Charmantes Stadthaus in Bestlage von Nordhorn

VP azonosító: 25242015



VÉTELÁR: 0 EUR • FÖLDTERÜLET: 1.427 m²

VP azonosító: 25242015 - 48529 Nordhorn

- Áttekintés
- Az ingatlan
- Áttekintés: Energia adatok
- Alaprajzok
- Az első benyomás
- Részletes felszereltség
- Minden a helyszínről
- További információ / adatok
- Kapcsolattartó

VP azonosító: 25242015 - 48529 Nordhorn

Áttekintés

VP azonosító	25242015	Vételár	Érdeklődésre
Teto formája	Csonka kontyteto	Jutalék	Käuferprovision beträgt 3,57 % (inkl. MwSt.) des beurkundeten Kaufpreises
ÉPÍTÉS ÉVE	1936		
PARKOLÁSI LEHETOSÉGEK	8 x Felszíni parkolóhely, 1 x Garázs	Modernizálás / Felújítás	2020
		AZ INGATLAN ÁLLAPOTA	Karbantartott
		Kivitelezési módszer	Szilárd
		Hasznos terület	ca. 371 m ²
		Felszereltség	Terasz, Vendég WC, Kert / közös használat

VP azonosító: 25242015 - 48529 Nordhorn

Áttekintés: Energia adatok

Futési rendszer	Központifutés	Energiatanúsítvány	Energia tanúsítvány
Energiaforrás	Könnyű földgáz	Építési év az energiatanúsítvány szerint	1936
Energia tanúsítvány érvényességének lejárata	23.06.2035		
Energiaforrás	Gáz		

VP azonosító: 25242015 - 48529 Nordhorn

Az ingatlan



VP azonosító: 25242015 - 48529 Nordhorn

Az ingatlan



VP azonosító: 25242015 - 48529 Nordhorn

Az ingatlan



VP azonosító: 25242015 - 48529 Nordhorn

Az ingatlan



VP azonosító: 25242015 - 48529 Nordhorn

Az ingatlan



VP azonosító: 25242015 - 48529 Nordhorn

Az ingatlan



VP azonosító: 25242015 - 48529 Nordhorn

Az ingatlan



VP azonosító: 25242015 - 48529 Nordhorn

Az ingatlan



VP azonosító: 25242015 - 48529 Nordhorn

Az ingatlan



VP azonosító: 25242015 - 48529 Nordhorn

Az ingatlan



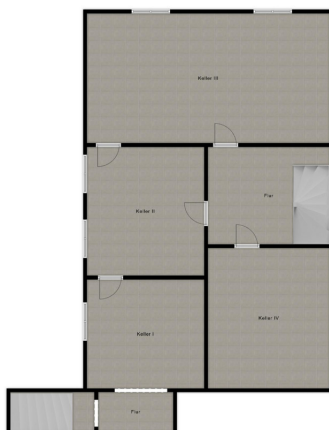
VP azonosító: 25242015 - 48529 Nordhorn

Az ingatlan



VP azonosító: 25242015 - 48529 Nordhorn

Alaprajzok





Ez az alaprajz nem méretarányos. A dokumentumokat a megbízó adta át a részünkre. Az adatok helyességéért nem vállalunk felelősséget.

VP azonosító: 25242015 - 48529 Nordhorn

Az also benyomás

In absoluter Bestlage von Nordhorn – mit eigenem Zugang zur Vechte und Blick auf den Stadtpark – birgt dieses 1936 ursprünglich zu Wohnzwecken errichtete Stadthaus heute diverse Nutzungspotenziale.

Das zweigeschossige Gebäude wurde in massiver Bauweise auf einem Grundstück von ca. 1.427m² errichtet und wird inklusive einer Wasserfläche von ca. 232m² verkauft. 1987 wurden durch den aktuellen Eigentümer Umbauarbeiten mit Nutzungsänderung vorgenommen. Aus den ursprünglich zu Wohnzwecken gedachten Räumlichkeiten sind ca. 368m² Nutzfläche entstanden, verteilt auf Erdgeschoss, Obergeschoss und Dachgeschoss.

Zusätzlich bietet das Kellergeschoss mit vier weiteren Räumen (ca. 98m²) sowie der Dachboden, der aktuell zur Lagerung von Akten dient, großzügigen Stauraum.

Rechts vom Eingangsbereich befinden sich zwei separate Toiletten, links ein Büroraum, der derzeit für Verwaltungszwecke genutzt wird.

Hier gibt es außerdem ein Besprechungszimmer mit Echtholzparkett und Dekorkamin sowie eine großzügige Küche mit Zugang zur Außenterrasse in Südostausrichtung. Ein weiterer Raum zur Gartenseite, ausgestattet mit einem Kinder-WC, wird aktuell als Spiel- und Lernbereich genutzt und rundet das Raumangebot im Erdgeschoss ab.

Im Obergeschoss befinden sich zwei weitere Räume, die derzeit als Gymnastik- und Besprechungsraum genutzt werden. Zusätzlich gibt es hier ein Umkleidezimmer, ein WC und einen Abstellraum.

Das Dachgeschoss umfasst insgesamt fünf Büroräume sowie einen weiteren Abstellraum.

Das Kellergeschoss bietet vier Kellerräume und ist auch über einen Außenzugang erreichbar. Die Heizungsanlage befindet sich ebenfalls dort; zusätzlich ist ein Serverschrank vorhanden – ideal für moderne Bürolösungen.

Die gepflegte Liegenschaft überzeugt mit solider Ausstattungsqualität und bietet – nach Rücksprache mit dem zuständigen Bauamt und unter Berücksichtigung des Bebauungsplans – vielfältige Nutzungsmöglichkeiten.

Das Angebot wird durch eine ca. 20m² große Garage sowie acht Stellplätze auf der Einfahrt ergänzt.

Aktuell wird das Gebäude von der Nordhorner Familienbildungsstätte gemietet, die gerne weiterhin vor Ort bleiben würde.

Alternativ ist ein Auszug zum 30.06.2026 vorgesehen, sodass künftige Eigentümer das volle Potenzial des Standorts für eigene Zwecke nutzen können.

Aufgrund aktueller brand- und arbeitsschutzrechtlicher Vorgaben sind bei gewerblicher Nutzung Sanierungsarbeiten im gesamten Haus unter anderem an der Treppenanlage notwendig.

Haben wir Ihr Interesse geweckt?

Fordern Sie gerne das vollständige Exposé an.

Für diese Immobilie steht außerdem ein [Online-Besichtigungslink](#) zur Verfügung.

VP azonosító: 25242015 - 48529 Nordhorn

Részletes felszereltség

Grundstücksfläche: ca. 1427m²

Wasserfläche Vechte: ca. 232m²

Nutzungsänderung im Jahr 1987:

Ca.368m² genehmigte Nutzfläche. Im Kellergeschoss steht lt. Berechnung eine Nutzungsfläche von ca.117m² zur Verfügung.

Garage mit ca. 20m² Nutzungsfläche rundet das Angebot ab.

Kellergeschoss:

Vier Kellerräume

Außenzugang vorhanden

Heizungsanlage der Marke Vaillant

Serverschrank vorhanden

Erdgeschoss:

Zwei separate Toiletten

Besprechungszimmer mit Dekorkamin zur Strassenseite mit Echtholzparkett

Zugang zur Küche mit Zugang zur Aussenterrasse

Großzügiger Raum zur Gartenseite, der aktuell als Spiel und Lernbereich genutzt wird

Raum der als Verwaltung genutzt wird, direkt angrenzend an die Diele/ den

Aufenthaltsbereich

1.Obergeschoss:

Gymnastikraum zur Strassenseite

Besprechungsraum

Umkleideraum

WC

Abstellraum

Dachgeschoss:

Fünf Büroräume, wobei ein Raum lt. vorliegenden Grundrissen als Teeküche vorgesehen ist.

Abstellraum

Spitzboden:

Zusätzlicher Stauraum, aktuell zur Lagerung von Akten genutzt.

Bestehender Mietvertrag mit der Familienbildungsstätte Nordhorn, die gerne als Mieterin erhalten bleiben möchte.

Der aktuelle Jahresmietzins beträgt ca. 21.792€, optionaler Auszug zum 30.06.2026.

Modernisierungen der letzten Jahre:

1987: Dacheindeckung und Isolierung

2007: Heizungsanlage:

2010: Austausch der Fenster im Haus gegen Isoglas, Kunststoff

VP azonosító: 25242015 - 48529 Nordhorn

Minden a helyszínról

Nordhorn ist die Kreisstadt und mit ca. 57.000 Einwohnern die größte Stadt des Landkreises Grafschaft Bentheim. Die Stadt liegt im äußersten Südwesten von Niedersachsen, ist eine Mitgliedsgemeinde der Euregio und grenzt direkt an die Niederlande.

Sie wird auch Wasserstadt genannt, da sie von mehreren Kanälen durchzogen ist und das Stadtzentrum von zwei Armen der Vechte umschlossen ist.

Die nächstgrößere Stadt auf niederländischer Seite ist Enschede, ca. 33 km südwestlich von Nordhorn. Auf deutscher Seite sind Münster und Osnabrück die nächstgelegenen größeren Städte.

Dieses Wohnhaus befindet sich in beliebter Wohnlage von Nordhorn. Die B213 sowie die B403 sind nur ca. 5 Autominuten entfernt, sodass die umliegenden Ortschaften sowie die A30 und A31 gut zu erreichen sind. Das Stadtzentrum liegt nur wenige Fahrrad-Minuten entfernt und bietet als Mittelzentrum eine gute Infrastruktur.

Alle Einrichtungen des täglichen Bedarfs wie Banken, Ärzte, Apotheken und einen Lebensmittelmarkt sind in der näheren Umgebung dieses Wohnhauses vorhanden und in wenigen Minuten mit dem Fahrrad zu erreichen.

VP azonosító: 25242015 - 48529 Nordhorn

További információ / adatok

Es liegt ein Energieverbrauchsausweis vor.

Dieser ist gültig bis 23.6.2035.

Endenergieverbrauch für die Wärme beträgt 93.00 kwh/(m²*a).

Endenergieverbrauch für den Strom beträgt 14.00 kwh/(m²*a).

Wesentlicher Energieträger der Heizung ist Erdgas leicht.

GELDWÄSCHE: Als Immobilienmaklerunternehmen ist die von Poll Immobilien GmbH nach § 2 Abs. 1 Nr. 14 und § 11 Abs. 1, 2 Geldwäschegesetz (GwG) dazu verpflichtet, bei der Begründung einer Geschäftsbeziehung die Identität des Vertragspartners festzustellen und zu überprüfen, bzw. sobald ein ernsthaftes Interesse an der Durchführung des Immobilienkaufvertrages besteht. Hierzu ist es erforderlich, dass wir nach § 11 Abs. 4 GwG die relevanten Daten Ihres Personalausweises festhalten (wenn Sie als natürliche Person handeln) – beispielsweise mittels einer Kopie. Bei einer juristischen Person benötigen wir eine Kopie des Handelsregisterauszugs, aus welchem der wirtschaftlich Berechtigte hervorgeht. Das Geldwäschegesetz sieht vor, dass der Makler die Kopien bzw. Unterlagen fünf Jahre aufbewahren muss. Als unser Vertragspartner haben Sie auch eine Mitwirkungspflicht nach § 11 Abs. 6 GwG.

HAFTUNG: Wir weisen darauf hin, dass die von uns weitergegebenen Objektinformationen, Unterlagen, Pläne etc. vom Verkäufer bzw. Vermieter stammen. Eine Haftung für die Richtigkeit oder Vollständigkeit der Angaben übernehmen wir daher nicht. Es obliegt daher unseren Kunden, die darin enthaltenen Objektinformationen und Angaben auf ihre Richtigkeit hin zu überprüfen. Alle Immobilienangebote sind freibleibend und vorbehaltlich Irrtümer, Zwischenverkauf- und Vermietung oder sonstiger Zwischenverwertung.

UNSER SERVICE FÜR SIE ALS EIGENTÜMER:

Planen Sie den Verkauf oder die Vermietung Ihrer Immobilie, so ist es für Sie wichtig, deren Marktwert zu kennen. Lassen Sie kostenfrei und unverbindlich den aktuellen Wert Ihrer Immobilie professionell durch einen unserer Immobilienspezialisten einschätzen. Unser bundesweites und internationales Netzwerk ermöglicht es uns, Verkäufer bzw. Vermieter und Interessenten bestmöglich zusammenzuführen.

VP azonosító: 25242015 - 48529 Nordhorn

Kapcsolattartó

További információért forduljon a kapcsolattartójához:

Georg H. Pauling

Bentheimer Straße 9, 48529 Nordhorn
Tel.: +49 5921 - 71 39 93 0
E-Mail: grafschaft.bentheim@von-poll.com

A von Poll Immobilien GmbH felelősségkizárásához

www.von-poll.com