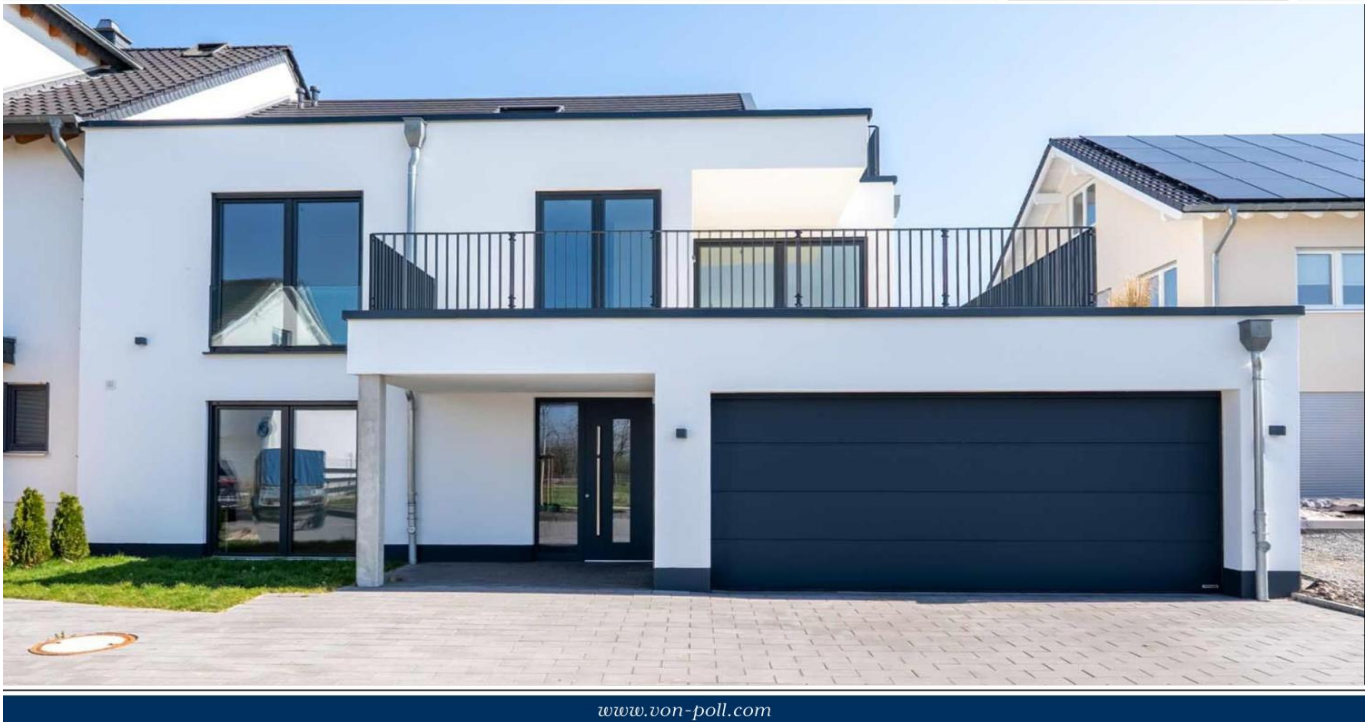


Neuwied / Heimbach-Weis

Modernes Zweifamilienhaus in Top-Lage – Stilvoll, energieeffizient und großzügig

VP azonosító: 25014033



www.von-poll.com

VÉTELÁR: 1.110.000 EUR • HASZNOS LAKÓTÉR: ca. 284 m² • SZOBÁK: 8 • FÖLDTERÜLET: 550 m²

VP azonosító: 25014033 - 56566 Neuwied / Heimbach-Weis

- Áttekintés
- Az ingatlan
- Áttekintés: Energia adatok
- Az első benyomás
- Minden a helyszínről
- További információ / adatok
- Kapcsolattartó

VP azonosító: 25014033 - 56566 Neuwied / Heimbach-Weis

Áttekintés

VP azonosító	25014033	Vételár	1.110.000 EUR
Hasznos lakótér	ca. 284 m ²	Jutalék	Käuferprovision beträgt 3,57 % (inkl. MwSt.) des beurkundeten Kaufpreises
Szobák	8		
Hálósobák	6		
FÜRDOSZOBÁK	3		
ÉPÍTÉS ÉVE	2024	AZ INGATLAN ÁLLAPOTA	Újszeru
PARKOLÁSI LEHETOSÉGEK	3 x Felszíni parkolóhely, 2 x Garázs	Kivitelezési módszer	Szilárd
		Hasznos terület	ca. 58 m ²
		Felszereltség	Terasz, Vendég WC, Kert / közös használat, Erkély

VP azonosító: 25014033 - 56566 Neuwied / Heimbach-Weis

Áttekintés: Energia adatok

Futési rendszer	Padlófűtés
Energiaforrás	ELECTRICITY
Energia tanúsítvány érvényességének lejáratára	27.09.2032
Energiaforrás	Hoszivattyú

Energiatanúsítvány	Energetikai tanúsítvány
Teljes energiaigény	14.70 kWh/m ² a
Energiahatékonysági besorolás / Energetikai tanúsítvány	A+
Építési év az energiatanúsítvány szerint	2022

VP azonosító: 25014033 - 56566 Neuwied / Heimbach-Weis

Az ingatlan



VP azonosító: 25014033 - 56566 Neuwied / Heimbach-Weis

Az ingatlan



VP azonosító: 25014033 - 56566 Neuwied / Heimbach-Weis

Az ingatlan



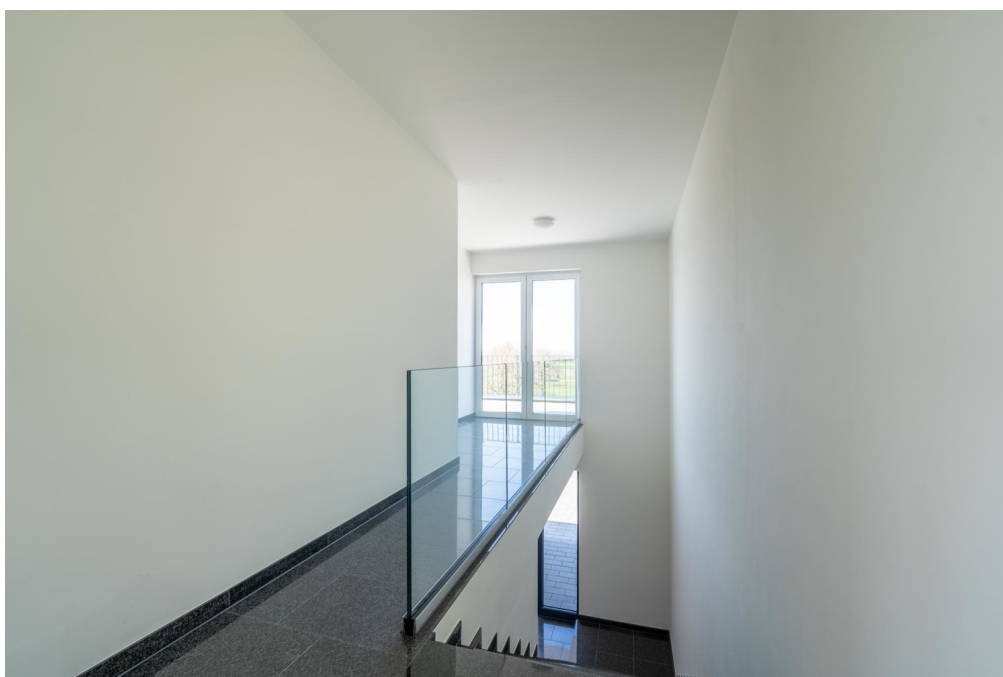
VP azonosító: 25014033 - 56566 Neuwied / Heimbach-Weis

Az ingatlan



VP azonosító: 25014033 - 56566 Neuwied / Heimbach-Weis

Az ingatlan



VP azonosító: 25014033 - 56566 Neuwied / Heimbach-Weis

Az ingatlan



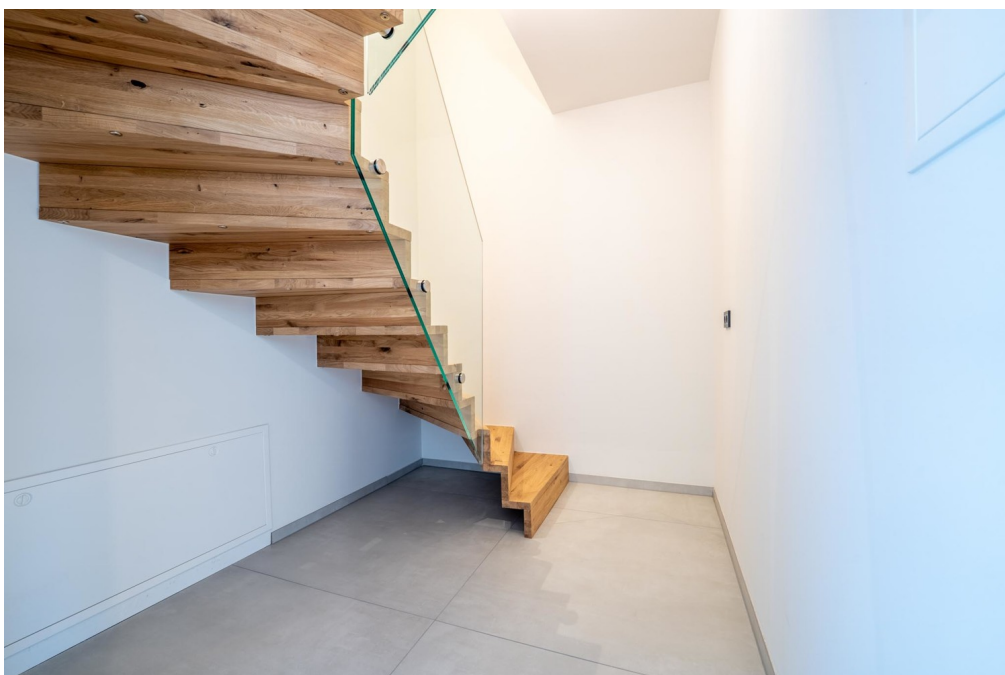
VP azonosító: 25014033 - 56566 Neuwied / Heimbach-Weis

Az ingatlan



VP azonosító: 25014033 - 56566 Neuwied / Heimbach-Weis

Az ingatlan



VP azonosító: 25014033 - 56566 Neuwied / Heimbach-Weis

Az ingatlan



VP azonosító: 25014033 - 56566 Neuwied / Heimbach-Weis

Az ingatlan



Sie möchten wissen was
Ihre Immobilie aktuell wert ist?
Dann lassen Sie Ihre Immobilie
professionell und exklusiv durch
unsere Experten bewerten.

www.von-poll.com

VP azonosító: 25014033 - 56566 Neuwied / Heimbach-Weis

Az ingatlan



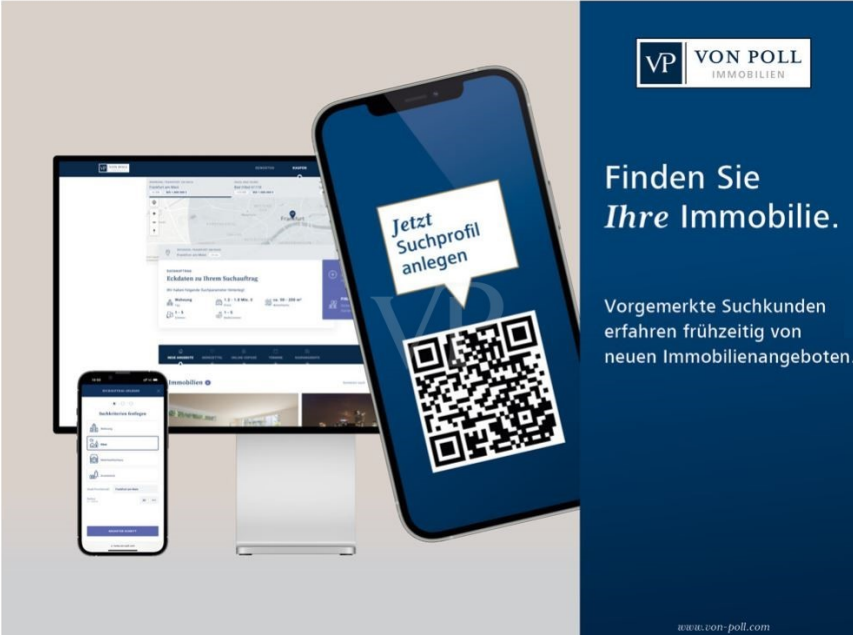
Vertrauen Sie einem ausgezeichneten Team.

Shop Koblenz | Casinostraße 3-5 | 56068 Koblenz | T.: 0261 - 97 36 907 0 | koblenz@von-poll.com | www.von-poll.com

FOCUS
TOP
NATIONALES
AMBIENT
2024
TOP 100
IMMOBILIEN
MÄKLER
FÜR
KOBLENZ

VP
Bank Immobilienstars
2022
★★★★★
TOP 100
IMMOBILIEN
MÄKLER
FÜR
KOBLENZ

Capital
REALESTATE
TOP-MÄKLER
KOBLENZ
★★★★★
IMMOBILIEN
MÄKLER
FÜR
KOBLENZ



Finden Sie Ihre Immobilie.

Vorgemerkte Suchkunden erfahren frühzeitig von neuen Immobilienangeboten.

www.von-poll.com

VP azonosító: 25014033 - 56566 Neuwied / Heimbach-Weis

Az ingatlan

FINANZIERUNG | VERSICHERUNG | BERATUNG



VON POLL
FINANCE®



Fordern Sie jetzt aus über 400 Banken Ihr optimales
Finanzierungsangebot an. Kontaktieren Sie uns unverbindlich unter:

0261 - 97 36 907 0

Wir freuen uns darauf, Sie zu beraten!



www.vp-finance.de

VP azonosító: 25014033 - 56566 Neuwied / Heimbach-Weis

Az also benyomás

Dieses hochwertige Zweifamilienhaus in gehobener Lage von Neuwied, bietet modernen Wohnkomfort auf höchstem Niveau. Mit einer durchdachten Architektur, lichtdurchfluteten Räumen und energieeffizienter Ausstattung eignet es sich ideal für Eigennutzer oder Kapitalanleger.

Erdgeschosswohnung (ca. 120 m²):

- 4 Zimmer, großzügiger Wohn-/Ess- und Kochbereich
- Minimalistisches Wellness- Bad mit freistehender Wanne
- Bodentiefe Fenster für viel Tageslicht
- Fußbodenheizung für angenehmes Wohnklima
- Direkter Zugang zur großen Terrasse und zum pflegeleichten Garten

Penthousewohnung (ca. 164 m², über 2 Ebenen):

- 4 Zimmer, weitläufiger Wohn-/Essbereich mit offener Wohnküche
- 2 moderne Bäder
- Große Dachterrasse mit Blick ins Grüne, weiterer Balkon vom Schlafzimmer aus
- Lichtdurchflutete Räume dank bodentiefer Fenster

Highlights des Hauses:

- Luftwärmepumpe – energieeffizientes Heizen
- Fußbodenheizung in beiden Wohnungen
- Dreifachverglaste Kunststofffenster mit elektrischen Rollläden
- Hochwertige Böden mit Echtholz- Parkett und großformatigen Fliesen

Eine Doppelgarage und mehrere Stellplätze vor der Tür runden diese attraktive und neuwertige Angebot ab.

VP azonosító: 25014033 - 56566 Neuwied / Heimbach-Weis

Minden a helyszínról

Der Stadtteil Heimbach-Weis liegt im Westen von Neuwied und besticht durch seine naturnahe, aber zugleich gut angebundene Lage. Eingebettet in die hügelige Landschaft des Naturparks Rhein-Westerwald bietet der Stadtteil eine hohe Lebensqualität mit einem harmonischen Mix aus urbaner Infrastruktur und ländlichem Charme.

Die Verkehrsanbindung ist ausgezeichnet:

Straße: Heimbach-Weis ist über die B256 schnell an die A3 (Köln–Frankfurt) und die A48 angebunden, sodass Koblenz in ca. 15 Minuten erreichbar ist.

ÖPNV: Mehrere Buslinien verbinden den Stadtteil mit der Neuwieder Innenstadt sowie umliegenden Orten. Der Bahnhof Neuwied bietet regelmäßige Zugverbindungen nach Koblenz, Köln und Bonn.

Flughafen: Der Flughafen Köln/Bonn ist in etwa 45 Minuten mit dem Auto erreichbar. Diese ideale Kombination aus guter Erreichbarkeit und naturnahem Wohnen macht Heimbach-Weis zu einem attraktiven Wohnstandort für Familien, Pendler und Naturliebhaber.

VP azonosító: 25014033 - 56566 Neuwied / Heimbach-Weis

További információ / adatok

Es liegt ein Energiebedarfsausweis vor.
Dieser ist gültig bis 27.9.2032.
Endenergiebedarf beträgt 14.70 kwh/(m²*a).
Wesentlicher Energieträger der Heizung ist Strom.
Das Baujahr des Objekts lt. Energieausweis ist 2022.
Die Energieeffizienzklasse ist A+.

GELDWÄSCHE: Als Immobilienmaklerunternehmen ist die von Poll Immobilien GmbH nach § 2 Abs. 1 Nr. 14 und § 11 Abs. 1, 2 Geldwäschegesetz (GwG) dazu verpflichtet, bei der Begründung einer Geschäftsbeziehung die Identität des Vertragspartners festzustellen und zu überprüfen, bzw. sobald ein ernsthaftes Interesse an der Durchführung des Immobilienkaufvertrages besteht. Hierzu ist es erforderlich, dass wir nach § 11 Abs. 4 GwG die relevanten Daten Ihres Personalausweises festhalten (wenn Sie als natürliche Person handeln) – beispielsweise mittels einer Kopie. Bei einer juristischen Person benötigen wir eine Kopie des Handelsregisterauszugs, aus welchem der wirtschaftlich Berechtigte hervorgeht. Das Geldwäschegesetz sieht vor, dass der Makler die Kopien bzw. Unterlagen fünf Jahre aufbewahren muss. Als unser Vertragspartner haben Sie auch eine Mitwirkungspflicht nach § 11 Abs. 6 GwG.

HAFTUNG: Wir weisen darauf hin, dass die von uns weitergegebenen Objektinformationen, Unterlagen, Pläne etc. vom Verkäufer bzw. Vermieter stammen. Eine Haftung für die Richtigkeit oder Vollständigkeit der Angaben übernehmen wir daher nicht. Es obliegt daher unseren Kunden, die darin enthaltenen Objektinformationen und Angaben auf ihre Richtigkeit hin zu überprüfen. Alle Immobilienangebote sind freibleibend und vorbehaltlich Irrtümer, Zwischenverkauf- und Vermietung oder sonstiger Zwischenverwertung.

UNSER SERVICE FÜR SIE ALS EIGENTÜMER:

Planen Sie den Verkauf oder die Vermietung Ihrer Immobilie, so ist es für Sie wichtig, deren Marktwert zu kennen. Lassen Sie kostenfrei und unverbindlich den aktuellen Wert Ihrer Immobilie professionell durch einen unserer Immobilienspezialisten einschätzen. Unser bundesweites und internationales Netzwerk ermöglicht es uns, Verkäufer bzw. Vermieter und Interessenten bestmöglich zusammenzuführen.

VP azonosító: 25014033 - 56566 Neuwied / Heimbach-Weis

Kapcsolattartó

További információért forduljon a kapcsolattartójához:

Florian Bender

Casinostraße 3-5, 56068 Koblenz

Tel.: +49 261 - 97 36 907 0

E-Mail: koblenz@von-poll.com

A von Poll Immobilien GmbH felelősségkizárásához

www.von-poll.com