

Mannheim / Schwetzingenstadt – Schwetzingen Vorstadt

RESERVIERT: Imposantes Mehrfamilienhaus in sehr beliebter Lage Mannheim / Schwetzingenstadt

????????? ??????????: 21010030



???? ??????: 3.000.000 EUR • ?????????: ca. 925 m² • ??????: 39 • ?????? ????: 395 m²

??????? ???????: 21010030 - 68165 Mannheim / Schwetzingenstadt – Schwetzingen Vorstadt

- ?? ??? ??????
- ?? ????????
- ??????????? ??????????
- ??????? ???????????
- ??? ?????? ???????????
- ?????????????????? ??? ???????????
- ??? ??? ??? ??????????????
- ?????? ???????????????
- ??????????????? ??????????????????

???????? ???????: 21010030 - 68165 Mannheim / Schwetzingenstadt – Schwetzingen Vorstadt

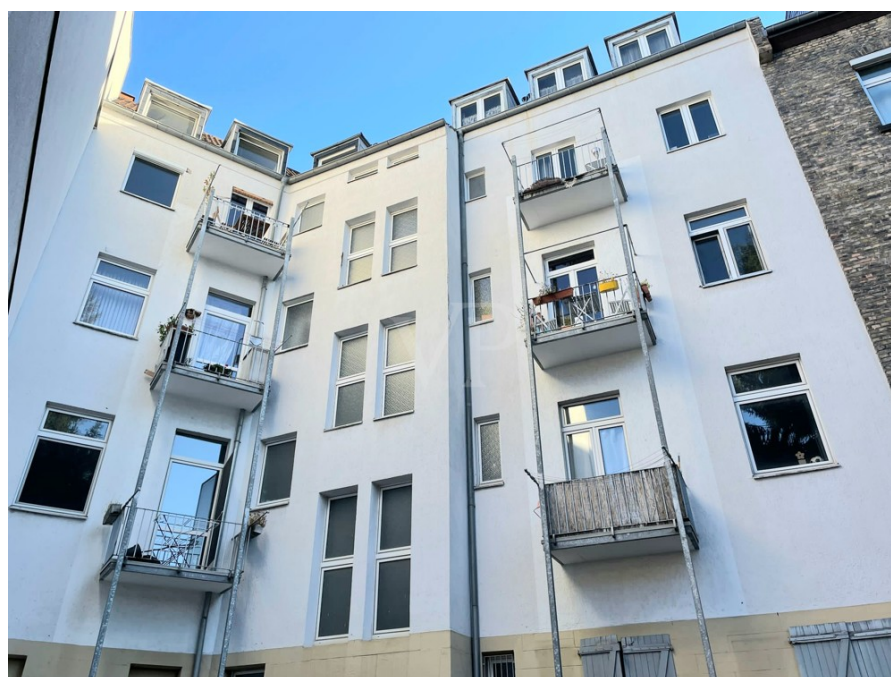
?? ??? ???????

???????? ???????:	21010030
???????????	ca. 925 m²
????? ???????	?????????????? ??????
?????????	39
????? ????????????	1955

????? ???????	3.000.000 EUR
???????????	Käuferprovision beträgt 5,95 % (inkl. MwSt.) des beurkundeten Kaufpreises
????? ??????????????	2000
?????????	???????
???????????????	
????????????????????	ca. 150 m²
??????	
???????	WC ????????????

??????? ?????????: 21010030 - 68165 Mannheim / Schwetzingenstadt – Schwetzingen Vorstadt

?? ????????



???????? ?????: 21010030 - 68165 Mannheim / Schwetzingenstadt – Schwetzingen Vorstadt

?? ????????



FÜR SIE IN DEN BESTEN LAGEN

VON POLL IMMOBILIEN®

VON POLL IMMOBILIEN

Gern informieren wir Sie persönlich über weitere Details zur Immobilie.
Vereinbaren Sie einen Besichtigungstermin mit uns:
0800 – 333 33 09
Wir freuen uns, von Ihnen zu hören.

www.von-poll.com

???????? ?????????: 21010030 - 68165 Mannheim / Schwetzingenstadt – Schwetzingen Vorstadt

?? ?????????

Capital



MAKLER-KOMPASS

HEFT 10/2022

Top-Makler Heidelberg



Höchstnote für

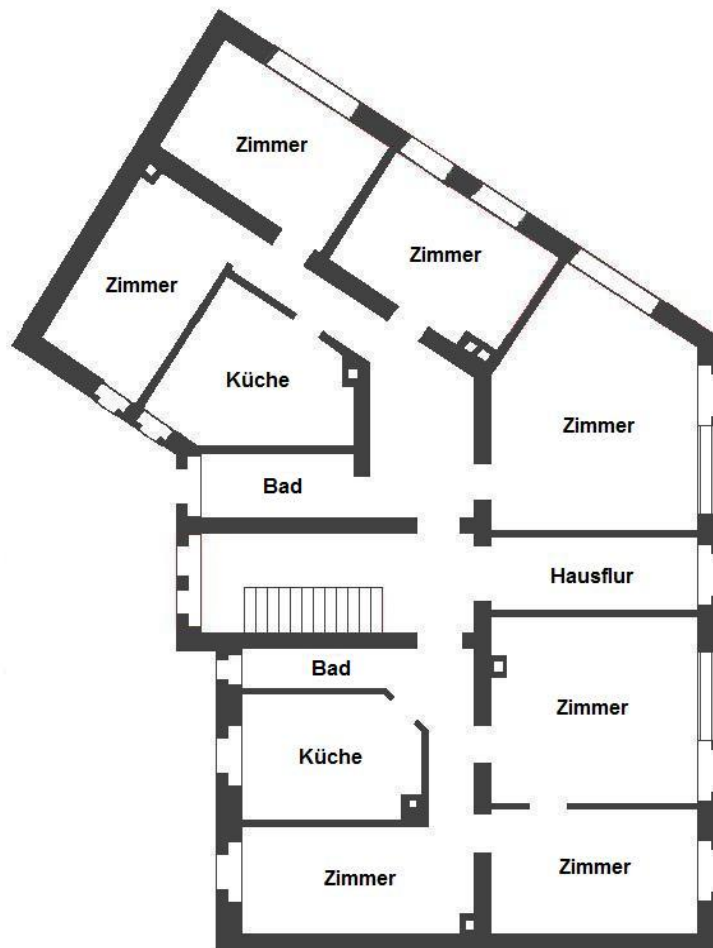
von Poll Immobilien

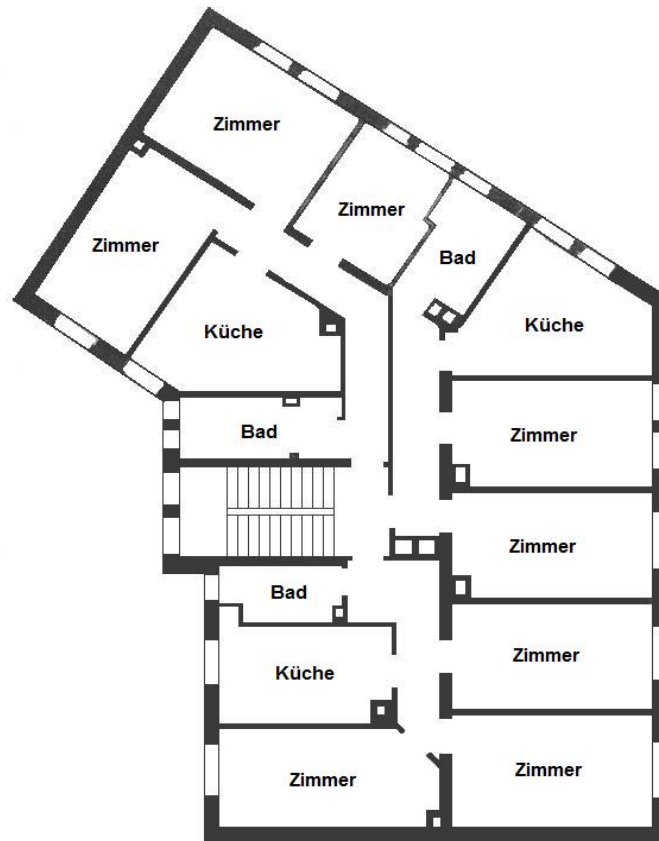
IM TEST: 3.094 Makler

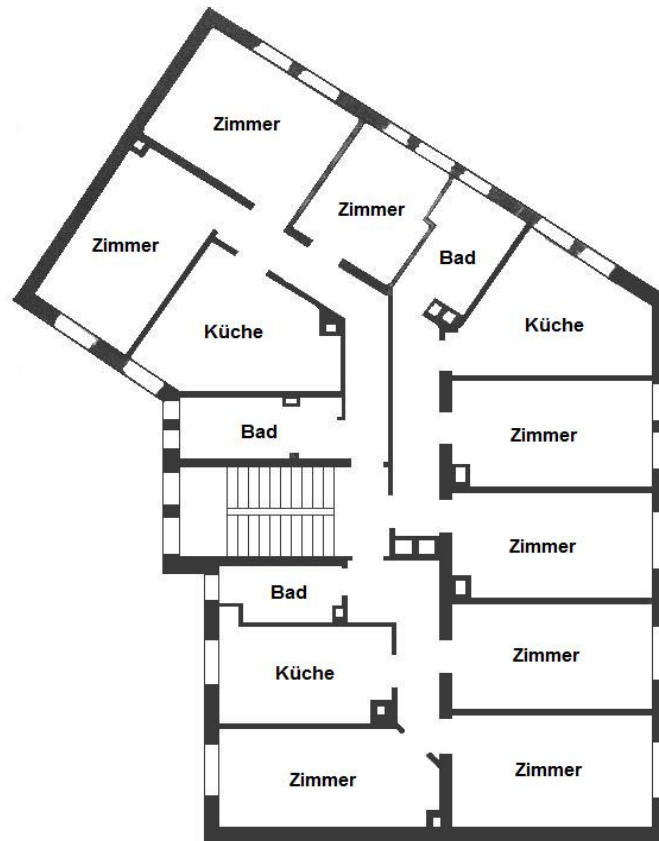
GÜLTIG BIS: 10/23

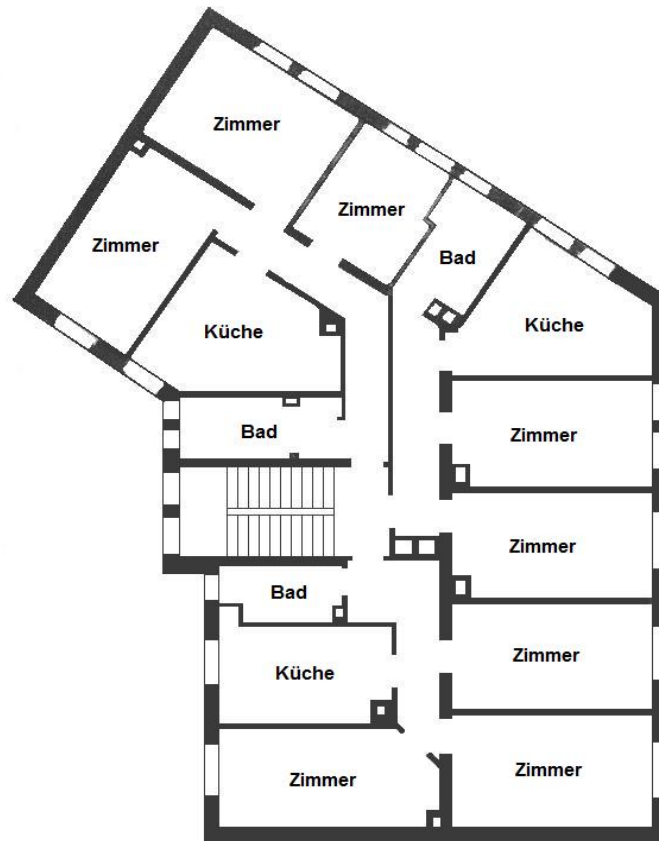
??????? ???????: 21010030 - 68165 Mannheim / Schwetzingenstadt – Schwetzingen Vorstadt

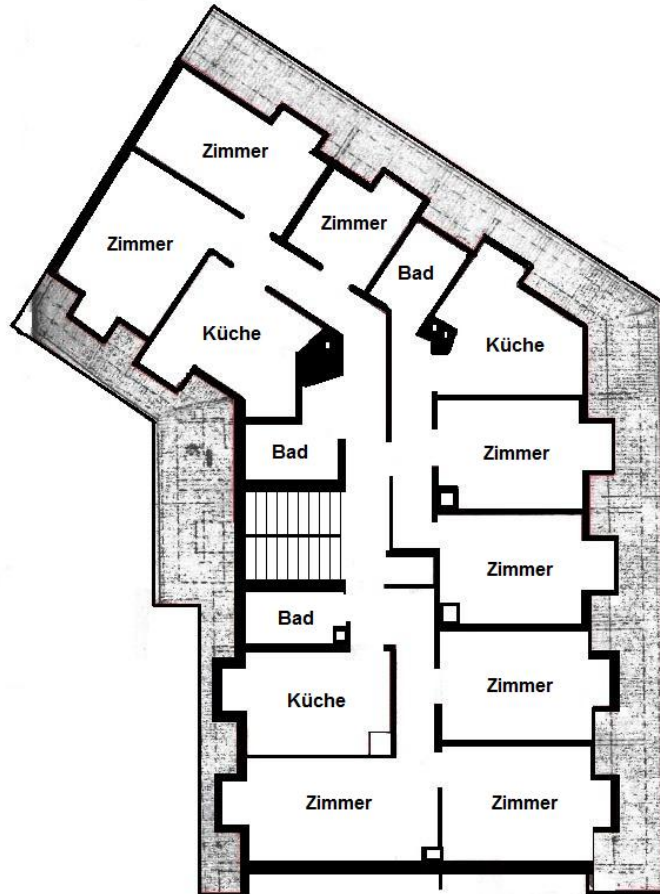
??????











???? ? ?????? ??? ?????? ?? ????????. ?? ??????? ???? ??????? ???? ???? ??????. ??? ??
???? ?????, ??? ?????????? ?? ??????????? ???? ?????????? ??? ?????????????.

??????? ???????: 21010030 - 68165 Mannheim / Schwetzingenstadt – Schwetzingen Vorstadt

??? ?????? ???????????

Das imposante viergeschossige Mehrfamilienhaus, befindet sich auf einem zentral und ruhig gelegenen Eckgrundstück, in der sehr beliebten Schwetzingenstadt in Mannheim. Das ursprüngliche Baujahr der Immobilie ist um 1910. Anfang bzw. Mitte der 1950 Jahre wurde das Haus nahezu vollständig als neues Massivgebäude wieder aufgebaut. An der Fassade im Parterre befinden sich stilvolle Sandsteinverkleidungen aus dem Ursprungsbaujahr. Insgesamt verteilen sich über das Erdgeschoss, 1. Obergeschoss, 2. Obergeschoss, 3. Obergeschoss und ausgebauten Dachgeschoss, 14 gut geschnittene Wohnungen. In dem voll unterkellerten Mehrfamilienhaus, verbindet ein geräumiges Terrazzo - Treppenhaus die Stockwerke miteinander. Des Weiteren verfügt die Immobilie über einen Innenhof und charmante Balkone sowohl zur Vorder- und Rückseite des Hauses. Die Wohnungen sind alle vermietet und mit Gasetagenheizungen ausgestattet. Die Jahresbruttomiete beträgt 94.699 Euro. 14 Wohnungen: Erdgeschoss Wohnung rechts: 4 Zimmer, Küche, Bad / ca. 103m² Wohnung links: 3 Zimmer, Küche, Bad / ca. 74m² 1. Obergeschoss Wohnung rechts: 3 Zimmer, Küche, Bad / ca. 68m² Wohnung mitte: 2 Zimmer, Küche, Bad / ca. 55m² Wohnung links: 3 Zimmer, Küche Bad / ca. 68m² 2. Obergeschoss Wohnung rechts: 3 Zimmer, Küche, Bad / ca. 68m² Wohnung mitte: 2 Zimmer, Küche, Bad / ca. 55m² Wohnung links: 3 Zimmer, Küche Bad / ca. 68m² 3. Obergeschoss Wohnung rechts: 3 Zimmer, Küche, Bad / ca. 68m² Wohnung mitte: 2 Zimmer, Küche, Bad / ca. 55m² Wohnung links: 3 Zimmer, Küche Bad / ca. 68m² Dachgeschoss Wohnung rechts: 3 Zimmer, Küche, Bad / ca. 59m² Wohnung mitte: 2 Zimmer, Küche, Bad / ca. 51m² Wohnung links: 3 Zimmer, Küche, Bad / ca. 66m² Gesamtwohnfläche ca. 925m²

???????? ????????: 21010030 - 68165 Mannheim / Schwetzingenstadt – Schwetzingen Vorstadt

????????????????? ??? ??????????

- Mehrfamilienhaus mit 14 Wohnungen
- Gesamtwohnfläche ca. 925m²
- sehr gute Lage / Schwetzingenstadt Mannheim
- Grundstück 395m²
- voll vermietet
- Gebäude voll unterkellert
- Gasetagenheizung
- Innenhof
- Rückgebäude West / Südwest Ausrichtung
- Balkone
- ruhig und zentral gelegen
- Jahresbruttomiete 94.699 Euro

???????? ??????????: 21010030 - 68165 Mannheim / Schwetzingenstadt – Schwetzingen Vorstadt

??? ??? ??? ????????????

Die Immobilie liegt im beliebten Mannheimer Stadtteil Schwetzingenstadt, nur wenige Minuten entfernt von der Innenstadt. Geschäfte des täglichen Bedarfs sowie Schulen und Kindergärten sind fußläufig erreichbar. Der Wasserturm befindet sich in ca. 1km Luftlinie der Immobilie entfernt, wo sonnige Stunden verbracht werden können. ÖPNV-Haltestellen befinden sich in unmittelbarer Umgebung. Der Hauptbahnhof sowie die umliegenden Autobahnen A67 und A5 sind in wenigen Fahrminuten erreichbar. Es bestehen sehr gute Anbindungen an das überörtliche Straßennetz, Autobahnanschlüsse an die A6, A656 sowie die Bundesstraßen B44 und die B38.

??????? ???????: 21010030 - 68165 Mannheim / Schwetzingenstadt – Schwetzingen Vorstadt

????? ??????????????

Es liegt ein Energieverbrauchsausweis vor. Dieser ist gültig bis 26.11.2031.
Endenergieverbrauch beträgt 140.00 kwh/(m²*a). Wesentlicher Energieträger der Heizung ist Gas. Das Baujahr des Objekts lt. Energieausweis ist 1955. GELDWÄSCHE: Als Immobilienmaklerunternehmen ist die von Poll Immobilien GmbH nach § 2 Abs. 1 Nr. 14 und § 11 Abs. 1, 2 Geldwäschegesetz (GwG) dazu verpflichtet, bei der Begründung einer Geschäftsbeziehung die Identität des Vertragspartners festzustellen und zu überprüfen, bzw. sobald ein ernsthaftes Interesse an der Durchführung des Immobilienkaufvertrages besteht. Hierzu ist es erforderlich, dass wir nach § 11 Abs. 4 GwG die relevanten Daten Ihres Personalausweises festhalten (wenn Sie als natürliche Person handeln) – beispielsweise mittels einer Kopie. Bei einer juristischen Person benötigen wir eine Kopie des Handelsregisterauszugs, aus welchem der wirtschaftlich Berechtigte hervorgeht. Das Geldwäschegesetz sieht vor, dass der Makler die Kopien bzw. Unterlagen fünf Jahre aufbewahren muss. Als unser Vertragspartner haben Sie auch eine Mitwirkungspflicht nach § 11 Abs. 6 GwG. HAFTUNG: Wir weisen darauf hin, dass die von uns weitergegebenen Objektinformationen, Unterlagen, Pläne etc. vom Verkäufer bzw. Vermieter stammen. Eine Haftung für die Richtigkeit oder Vollständigkeit der Angaben übernehmen wir daher nicht. Es obliegt daher unseren Kunden, die darin enthaltenen Objektinformationen und Angaben auf ihre Richtigkeit hin zu überprüfen. Alle Immobilienangebote sind freibleibend und vorbehaltlich Irrtümer, Zwischenverkauf- und Vermietung oder sonstiger Zwischenverwertung. UNSER SERVICE FÜR SIE ALS EIGENTÜMER: Planen Sie den Verkauf oder die Vermietung Ihrer Immobilie, so ist es für Sie wichtig, deren Marktwert zu kennen. Lassen Sie kostenfrei und unverbindlich den aktuellen Wert Ihrer Immobilie professionell durch einen unserer Immobilienspezialisten einschätzen. Unser bundesweites und internationales Netzwerk ermöglicht es uns, Verkäufer bzw. Vermieter und Interessenten bestmöglich zusammenzuführen.

???????? ??????????: 21010030 - 68165 Mannheim / Schwetzingenstadt – Schwetzingen Vorstadt

????????????? ??????????????????

?? ?????????????? ??????????????, ?????????????? ?? ?? ?????????? ?????????????? ???:

Barbara Busch

Seckenheimer Straße 30a Mannheim
E-Mail: mannheim@von-poll.com

To Disclaimer of von Poll Immobilien GmbH

www.von-poll.com