

Erfurt / Rieth

Büro- und Praxisflächen in idyllischer Lage!

????????? ??????????: 22124947



www.von-poll.com

???? ??????????: 0 EUR

???????? ??????????: 22124947 - 99089 Erfurt / Rieth

- ?? ??? ??????
- ?? ??????????
- ?????????????? ????????????
- ??? ?????? ????????????
- ?????????????????? ??? ????????????
- ??? ??? ??? ????????????????
- ?????? ??????????????????
- ?????????????????? ??????????????????

???????? ??????????: 22124947 - 99089 Erfurt / Rieth

?? ??? ??????

???????? ??????????	22124947	????? ??????????	?????????
????? ??????????????	1929	?????????????????	?????????????????
		????????? / ???????????????????? ?????????????	?????? ???????????
		?????????????	Mieterprovision beträgt das 2,38- fache (inkl MwSt.) der vereinbarten Monatsmiete
		???????????? ????????	ca. 290 m ²
		????? ????????????????	1999
		????????? ?????????????????	?????????

???????? ??????????: 22124947 - 99089 Erfurt / Rieth

????????????? ???? ????????

???? ????????????	???????????	??????????????????	VERBRAUCH
??????????????	23.08.2028	??????????????	
??????????????????		???????	53.17 kWh/m ² a
???????? ???		??????????????	
		??????????????	
		??????????????	B
		??????????????	
		??????????????	
		???? ??????????????	2001
		?????????? ?? ??	
		??????????????	
		??????????????????	

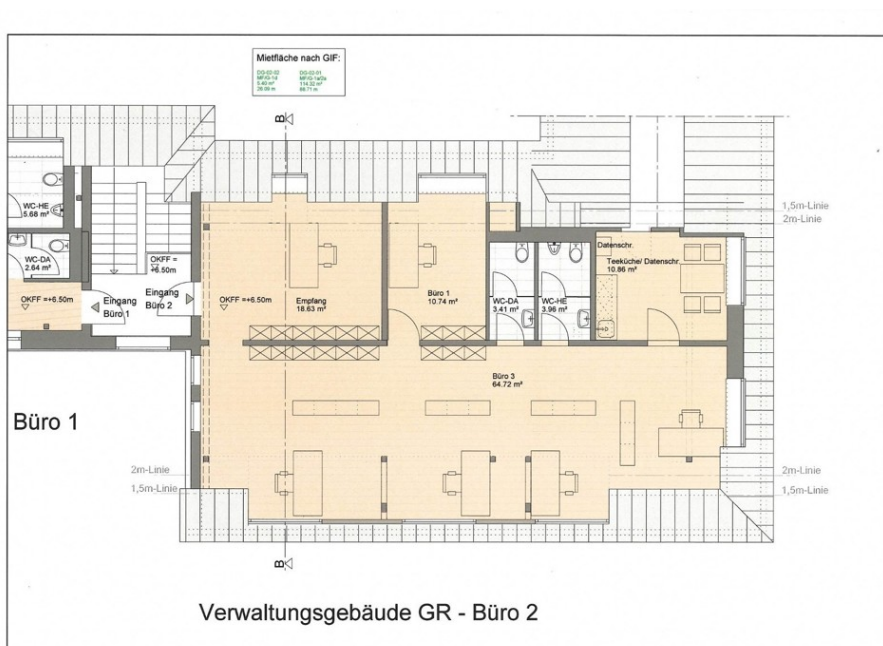
??????? ???????: 22124947 - 99089 Erfurt / Rieth

?? ????????



???????? ??????????: 22124947 - 99089 Erfurt / Rieth

?? ?????????



??????? ????????: 22124947 - 99089 Erfurt / Rieth

?? ????????

VERKAUF | VERMIETUNG | INVESTMENT

PROFESSIONELL, AUSGEZEICHNET
UND EUROPAWEIT VERNETZT



Shop Erfurt | Kettenstraße 7 | 99084 Erfurt | T.: 0361 - 60 13 909 0 | erfurt@von-poll.com

www.von-poll.com/erfurt

??????? ???????: 22124947 - 99089 Erfurt / Rieth

??? ?????? ???????????

Innerhalb eines kleinen, ruhigen Bürohauses steht eine Bürofläche zur Vermietung. Das Bürogebäude befindet sich auf einem abgeschlossenen Firmengelände, welches über zwei Tore befahrbar ist.

Die Büroeinheit befindet sich im Dachgeschoss und ist aktuell aufgeteilt in 2 Büroräume einem großzügigen Empfangsbereich sowie getrennten WC's und einer möblierten Teeküche.

Fußbodenheizung, teilweise bodentiefe Fenster und ein Teppichbodenbelag unterstreichen den modernen Charakter der Büroflächen. Umlaufende Kabelkanäle mit diversen Telefon- und Stromanschlüssen zählen weiterhin zur Ausstattung.

Ein weiteres Highlight sind die installierten Klimageräte.

PKW-Stellplätze können vor dem Bürohaus nach Verfügbarkeit angemietet werden.

Der Mietpreis versteht sich zzgl. Nebenkosten und gesetzl. Mehrwertsteuer.

??????? ????????: 22124947 - 99089 Erfurt / Rieth

???????????????? ???? ??????????

- Fußbodenheizung
- Deckenleuchten
- Laminatboden
- Kabelkanäle
- Klimageräte

??????? ???????: 22124947 - 99089 Erfurt / Rieth

??? ??? ??? ???????????

Die Liegenschaft befindet sich in Erfurt Nord innerhalb des Wohngebietes "Tiergartensiedlung". Das Erfurter Stadtzentrum ist in ca. 10 Minuten erreichbar. Die Anbindung an den ÖPNV ist durch Straßenbahn und Bus gegeben.

Das Umfeld ist hauptsächlich geprägt durch Wohnnutzung, Einzelhandel und Kleingewerbe. Das Areal, auf dem sich die Lager- und Produktionshallen befinden, wurden als Produktionsstandort in den 80igern Jahren errichtet und wird als solcher bis heute genutzt.

??????? ????????: 22124947 - 99089 Erfurt / Rieth

????? ??????????????

Es liegt ein Energieverbrauchsausweis vor.
Dieser ist gültig bis 23.8.2028.
Endenergieverbrauch beträgt 53.17 kwh/(m²*a).
Wesentlicher Energieträger der Heizung ist Erdwärme.
Das Baujahr des Objekts lt. Energieausweis ist 2001.
Die Energieeffizienzklasse ist B.

HAFTUNG: Wir weisen darauf hin, dass die von uns weitergegebenen Objektinformationen, Unterlagen, Pläne etc. vom Verkäufer bzw. Vermieter stammen. Eine Haftung für die Richtigkeit oder Vollständigkeit der Angaben übernehmen wir daher nicht. Es obliegt daher unseren Kunden, die darin enthaltenen Objektinformationen und Angaben auf ihre Richtigkeit hin zu überprüfen. Alle Immobilienangebote sind freibleibend und vorbehaltlich Irrtümer, Zwischenverkauf- und Vermietung oder sonstiger Zwischenverwertung.

UNSER SERVICE FÜR SIE ALS EIGENTÜMER:

Planen Sie den Verkauf oder die Vermietung Ihrer Immobilie, so ist es für Sie wichtig, deren Marktwert zu kennen. Lassen Sie kostenfrei und unverbindlich den aktuellen Wert Ihrer Immobilie professionell durch einen unserer Immobilienspezialisten einschätzen. Unser bundesweites und internationales Netzwerk ermöglicht es uns, Verkäufer bzw. Vermieter und Interessenten bestmöglich zusammenzuführen.

???????? ??????????: 22124947 - 99089 Erfurt / Rieth

????????????? ??????????????????

?? ?????????????? ??????????????, ?????????????? ?? ?? ?????????? ?????????????? ???:

Florian Motschmann

Kettenstraße 7, 99084 Erfurt

Tel.: +49 361 - 60 13 909 0

E-Mail: erfurt@von-poll.com

???? ?????????? ?????????? ??? von Poll Immobilien GmbH

www.von-poll.com