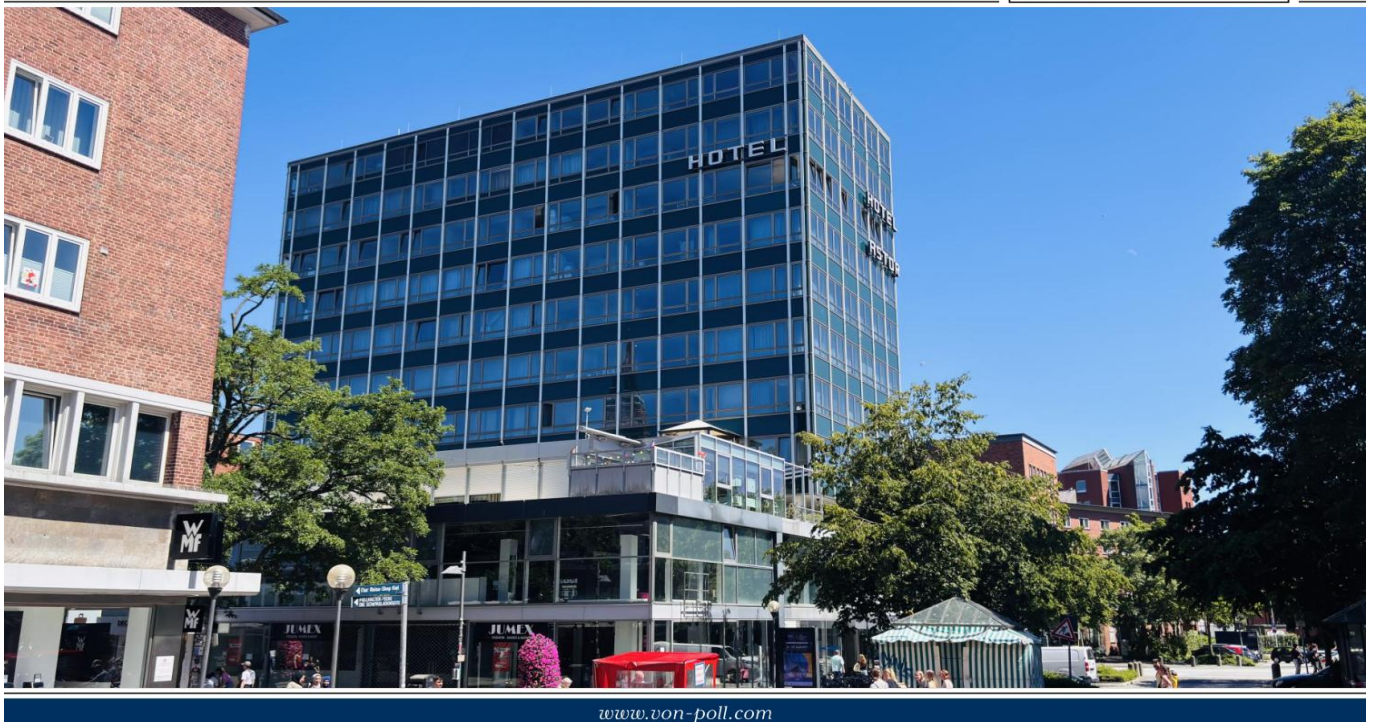


Kiel – Kiel-Mitte

Attraktive Laden- und Verkaufsfläche in bester Innenstadtlage – ca. 2.030 m² über zwei Etagen

????????? ??????????: 25471023



www.von-poll.com

???? ??????????: 25.355 EUR

??????? ?????????: 25471023 - 24103 Kiel – Kiel-Mitte

- ?? ??? ??????
- ?? ?????????
- ????????????? ??????????
- ??? ?????? ??????????
- ?????????????????? ??? ??????????
- ??? ??? ??? ??????????????
- ?????? ??????????????????
- ?????????????????? ??????????????????

???????? ??????????: 25471023 - 24103 Kiel – Kiel-Mitte

?? ??? ??????

| | | | |
|----------------------|----------|---------------------------------------|----------------------------------------------------------------------------------------------|
| ???????? ?????????? | 25471023 | ????? ?????????? | 25.355 EUR |
| ????? ?????????????? | 1960 | ????????????? ?????????? | 4.814 EUR |
| | | ????????????? | Mieterprovision beträgt das 2,0-fache (exkl. MwSt.) der vereinbarten Monatsmiete |
| | | ????????????? ???????? | ca. 2.028 m ² |
| | | ????????? ???????????????? | ????????? |
| | | ????????????????????????? ???????? | ca. 1.988 m ² |
| | | ???????????????? ??????? | ca. 1988.36 m ² |
| | | ???????????????????? ???????? | ca. 2028 m ² |

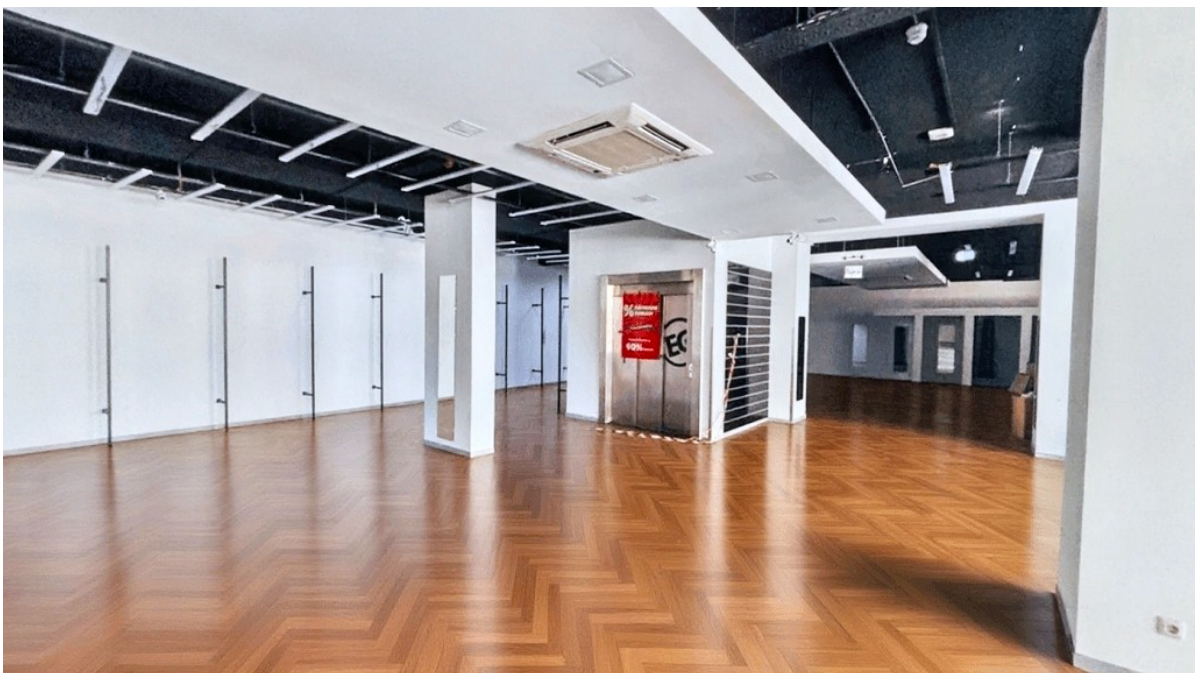
???????? ??????????: 25471023 - 24103 Kiel – Kiel-Mitte

?????????????? ????????????

| | | | |
|---------------------|-----------------|----------------------|-----------------------------|
| ??????????? | ?????? ?????? | ????????????????? | VERBRAUCH |
| ??????????? | ??????????? | ??????????? | |
| ????? ???????????? | ????? | ??????? | 136.50 kWh/m ² a |
| ?????????????? | 01.02.2028 | ??????????????? | |
| ??????????????????? | | ??????????????? | |
| ?????? ??? | | ????????????? | E |
| ????? ???????????? | ?????? ???????? | ????????????????? | |
| | ??????????? | ??????????????? | |
| | | ????? ?????????????? | 1959 |
| | | ?????????? ?? ?? | |
| | | ??????????????? | |
| | | ???????????????????? | |

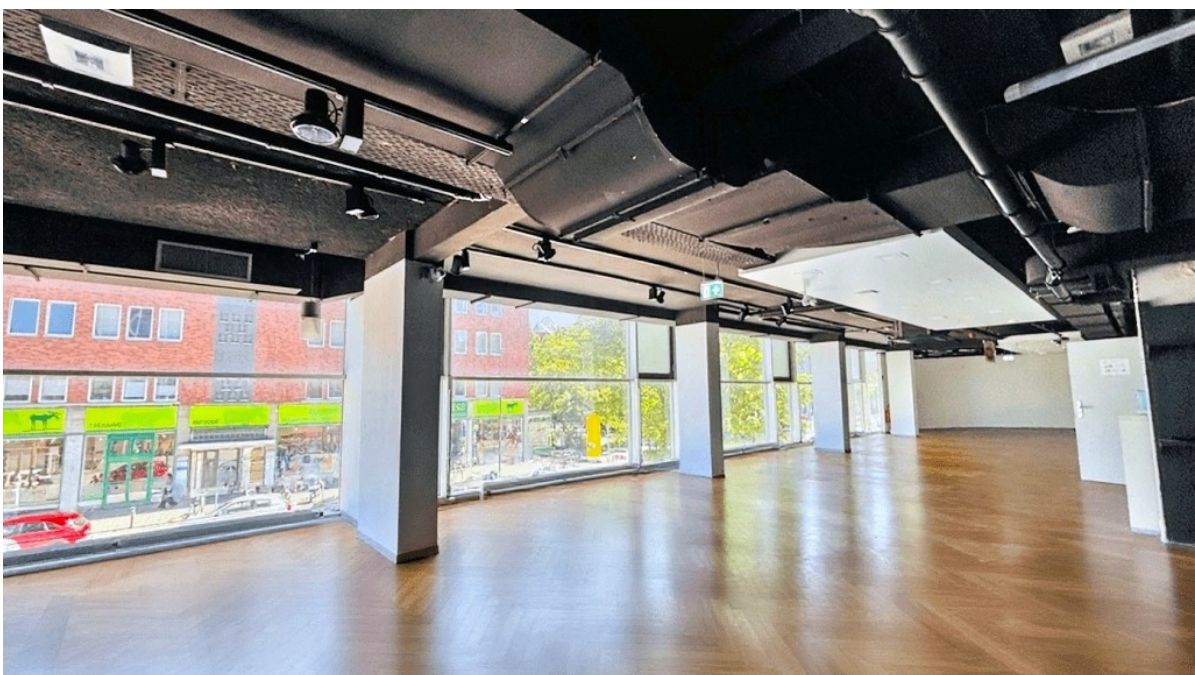
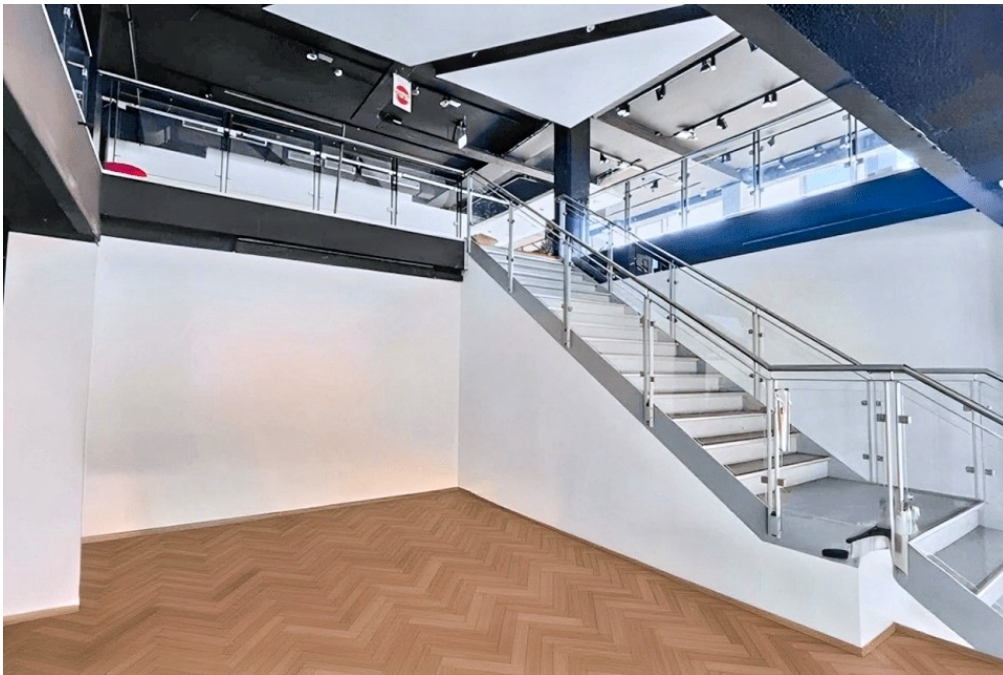
??????? ???????: 25471023 - 24103 Kiel – Kiel-Mitte

?? ????????



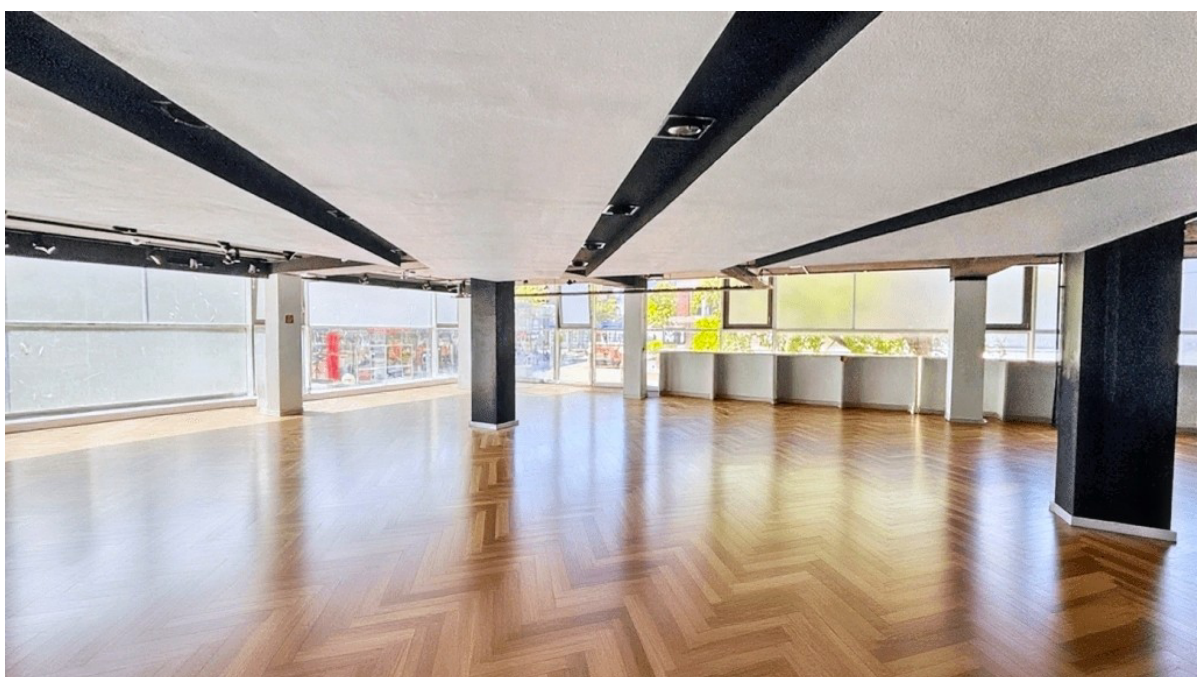
??????? ???????: 25471023 - 24103 Kiel – Kiel-Mitte

?? ????????



??????? ???????: 25471023 - 24103 Kiel – Kiel-Mitte

?? ????????



??????? ???????: 25471023 - 24103 Kiel – Kiel-Mitte

?? ????????



Ihre Immobilienspezialisten

Eigentümern bieten wir eine kostenfreie und unverbindliche
Marktpreiseinschätzung ihrer Immobilie an.

Kontaktieren Sie uns, wir freuen uns darauf, Sie persönlich und individuell zu beraten.

T.: 04522 - 76 56 97 0

Inhaberin: M&R Invest GmbH vertreten durch den Geschäftsführer Sven Möllemann
Lizenzpartner der von Poll Immobilien GmbH

Lizenzpartner Commercial Kiel | Johannisstr. 1A | 24306 Plön | commercial.kiel@von-poll.com

???????? ?????????: 25471023 - 24103 Kiel – Kiel-Mitte

?? ?????????

MEHRFAMILIENHÄUSER | GEWERBEIMMOBILIEN | BAUTRÄGER

VP VON POLL COMMERCIAL

Wenn Sie in Kiel und Schleswig-Holstein auf der Suche nach Mehrfamilienhäusern, Kapitalanlagen oder einer Gewerbeimmobilie sind, wenden Sie sich gern an Ihr VON POLL COMMERCIAL Team in Kiel, um die richtige Immobilie zu finden, die Ihren Vorstellungen bestmöglich entspricht.

Als erfahrene Makler sind wir mit den regionalen Marktgegebenheiten in Schleswig-Holstein bestens vertraut und verfügen über langjährige Erfahrung in der erfolgreichen Immobilienvermittlung.

Als traditionsbewusstes und gleichermaßen innovatives Maklerunternehmen verfügt VON POLL IMMOBILIEN über exzellente lokale Marktkenntnisse sowie hervorragende Kontakte zu kaufkräftigen Interessenten, die in Kiel und Umgebung Immobilien zum Kauf oder zur Miete suchen.

Wenn Sie als Eigentümer kurz- oder mittelfristig den Verkauf oder die Vermietung Ihrer Immobilie in Kiel und Umgebung oder in Schleswig-Holstein planen, ist Ihr VON POLL IMMOBILIEN Team Kiel für Sie da, um den passenden Käufer für Ihr Haus oder Ihre Gewerbeimmobilie zu finden.

Mit den besten Grüßen

Ihr VON POLL COMMERCIAL Team Kiel

Folgen Sie uns auf Instagram Bewerten Sie uns!

www.von-poll.com

VP VON POLL IMMOBILIEN

Eine ausgezeichnete Wahl: VON POLL IMMOBILIEN.

Capital
MAKLER-KOMPASS
2021
Top-Makler Kiel
★★★★★
Höchste Note für
von Poll Immobilien
Quelle: IHB Investit
IM TEST: 2.083 Makler
GELEITE: 10-23

MONEY
HÖCHSTE
KUNDEN-
ZUFRIEDEN-
HEIT
VON POLL IMMOBILIEN
Die Kunden sind
schon die 4te Zeit Top
in der 14. Ausgabe
made in Deutschland
Angabe: 10/24
★★★★★

DEUTSCHLAND
TEST
UNTERNEHMEN
DES JAHRES
2025
VON POLL IMMOBILIEN
MONEY
ANALYSE
KUNDENZUFRIEDENHEIT
HOCHSTES DEUTSCHLANDSPRÄDIKAT

DEUTSCHLAND
TEST
HÖCHSTE
REPUTATION
PRÄDIKAT
„HERAUSRAGEND“
VON POLL IMMOBILIEN
MONEY
ANALYSE
FOCUS 36/24 (DEUTSCHLANDSTELLE)

FAZ INSTITUT
DEUTSCHLANDS
BEGEHRTESTE
IMMOBILIENMAKLER
VON POLL IMMOBILIEN
Basis: Anbieterreputation
02/2025
faz.net/begehrteste-prod-akt-services

VP
BESTIMMTESTES
UNTERNEHMEN
2023
IM TEST DER
WIRTSCHAFTSZEITUNG
VON POLL IMMOBILIEN
faz

www.von-poll.com

??????? ???????: 25471023 - 24103 Kiel – Kiel-Mitte

?? ????????



VP VON POLL
FINANCE

IHNEN GEFÄHRT, WAS SIE SEHEN? ANDEREN AUCH!

SICHERN SIE SICH JETZT EINEN VORSPRUNG MIT VON POLL FINANCE

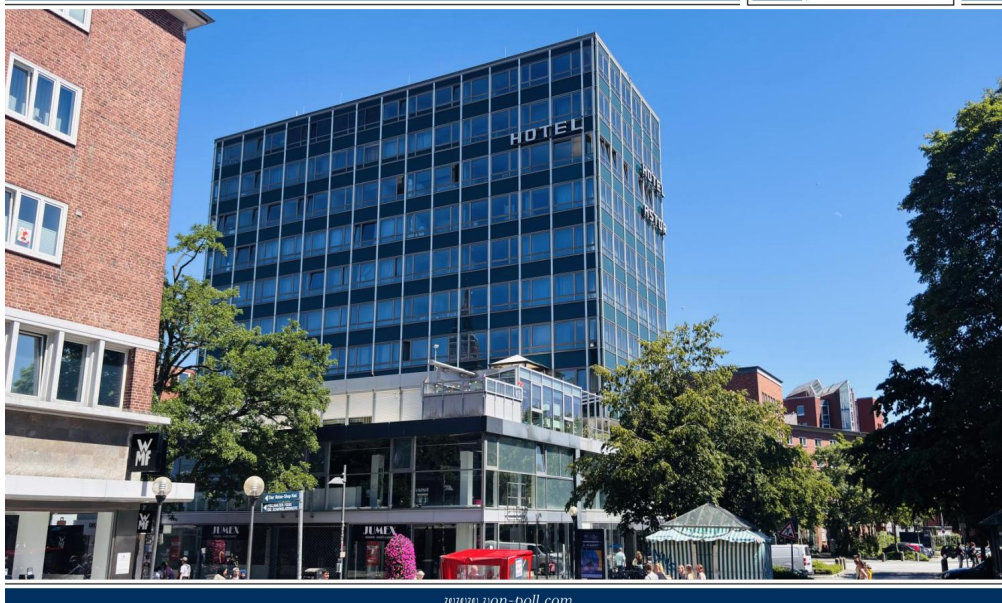
Unsere Finanzierungsexperten bescheinigen Ihnen Ihren Finanzierungsrahmen. Bestätigen Sie Eigentümern und Maklern Ihre Kaufkraft mit unserem Hypothekenzertifikat und verschaffen Sie sich damit einen Vorsprung gegenüber anderen Kaufinteressenten.

JETZT ZERTIFIKAT ERSTELLEN LASSEN

VON POLL FINANCE KIEL | DANISCHE STRASSE 40 | 24103 KIEL
KIEL@VP-FINANCE.DE | TEL.: 0431 - 59672050



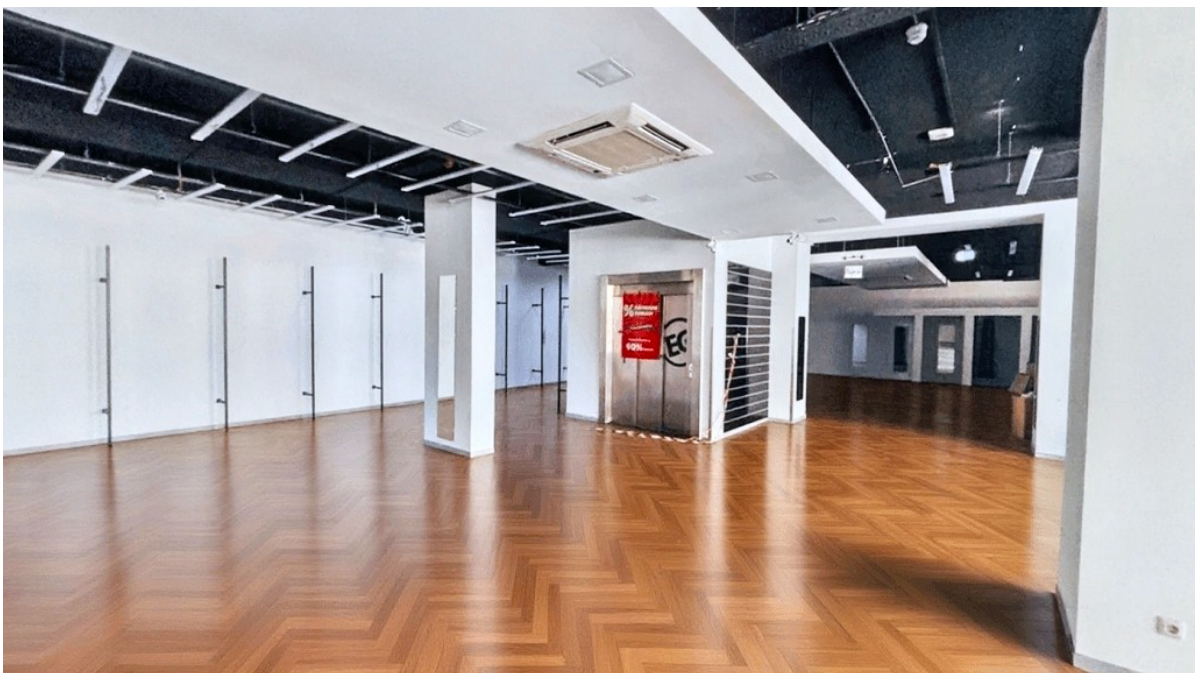
www.vp-finance.de



www.von-poll.com

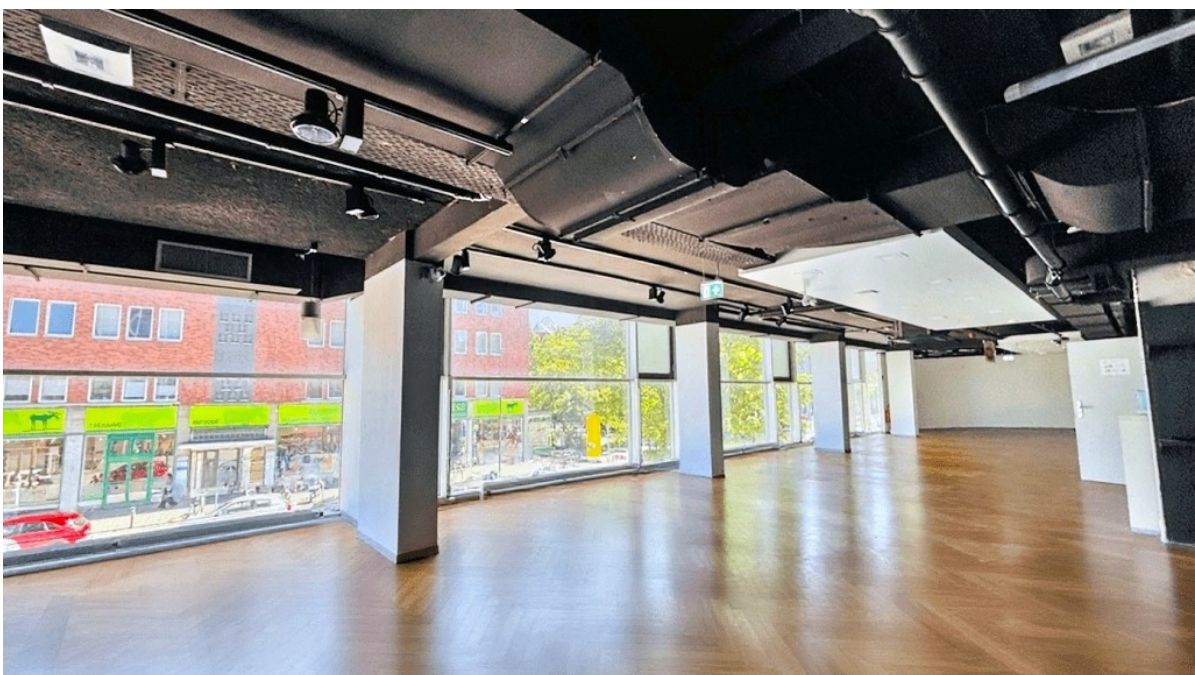
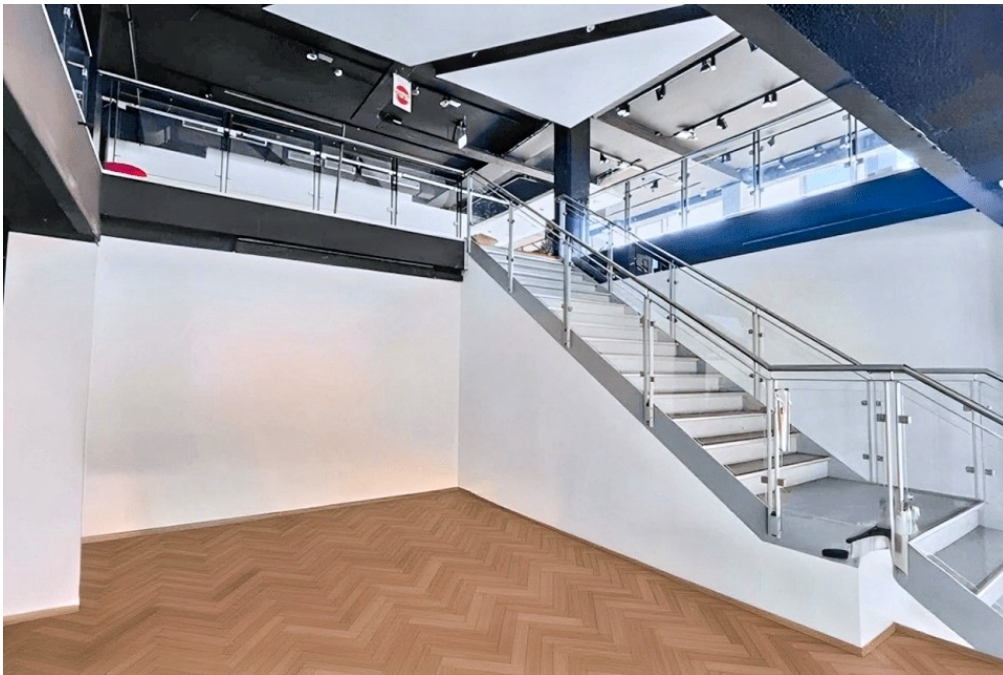
??????? ???????: 25471023 - 24103 Kiel – Kiel-Mitte

?? ????????



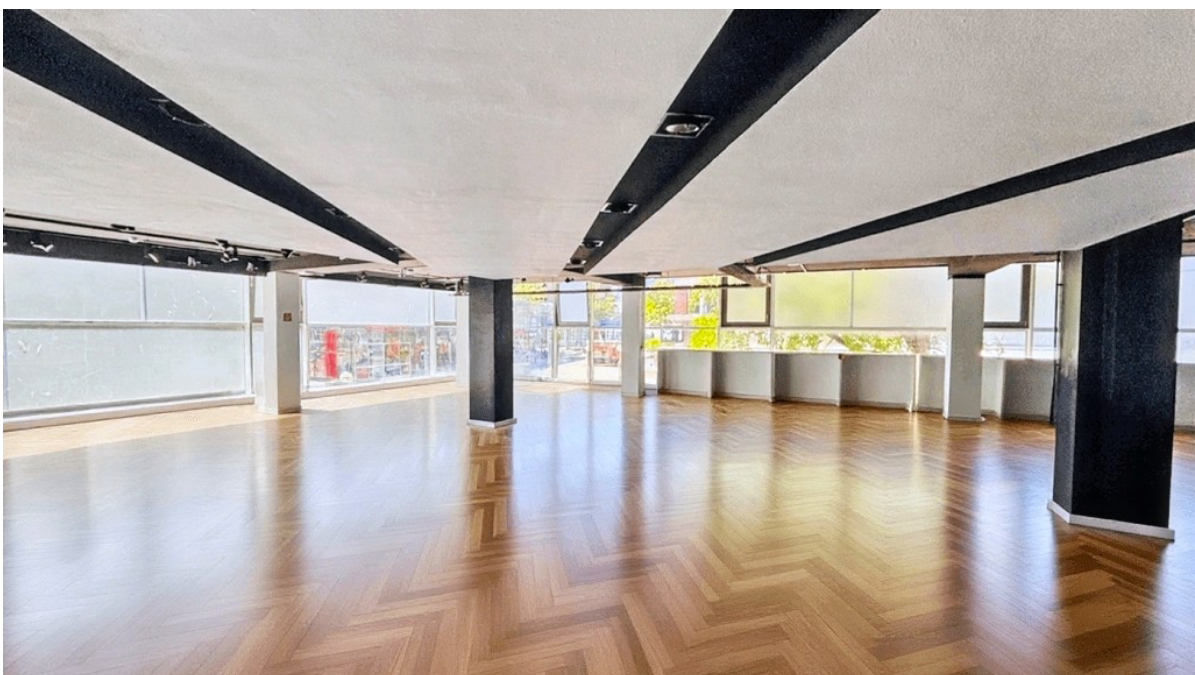
??????? ???????: 25471023 - 24103 Kiel – Kiel-Mitte

?? ????????



??????? ???????: 25471023 - 24103 Kiel – Kiel-Mitte

?? ????????



??????? ???????: 25471023 - 24103 Kiel – Kiel-Mitte

?? ????????



Ihre Immobilienspezialisten

Eigentümern bieten wir eine kostenfreie und unverbindliche
Marktpreiseinschätzung ihrer Immobilie an.

Kontaktieren Sie uns, wir freuen uns darauf, Sie persönlich und individuell zu beraten.

T.: 04522 - 76 56 97 0

Inhaberin: M&R Invest GmbH vertreten durch den Geschäftsführer Sven Möllemann
Lizenzpartner der von Poll Immobilien GmbH

Lizenzpartner Commercial Kiel | Johannisstr. 1A | 24306 Plön | commercial.kiel@von-poll.com

??????? ?????????: 25471023 - 24103 Kiel – Kiel-Mitte

?? ?????????



VP VON POLL
FINANCE

IHNEN GEFÄLLT, WAS SIE SEHEN? ANDEREN AUCH!

SICHERN SIE SICH JETZT EINEN VORSPRUNG MIT VON POLL FINANCE

Unsere Finanzierungsexperten bescheinigen Ihnen Ihren Finanzierungsrahmen. Bestätigen Sie Eigentümern und Maklern Ihre Kaufkraft mit unserem Hypothekenzertifikat und verschaffen Sie sich damit einen Vorsprung gegenüber anderen Kaufinteressenten.

JETZT ZERTIFIKAT ERSTELLEN LASSEN

VON POLL FINANCE KIEL | DANISCHE STRASSE 40 | 24103 KIEL
KIEL@VP-FINANCE.DE | TEL.: 0431 - 59672050



www.vp-finance.de

MEHRFAMILIENHÄUSER | GEWERBEIMMOBILIEN | BAUTRÄGER

VP VON POLL
COMMERCIAL



Wenn Sie in Kiel und Schleswig-Holstein auf der Suche nach Mehrfamilienhäusern, Kapitalanlagen oder einer Gewerbeimmobilie sind, wenden Sie sich gern an Ihr VON POLL COMMERCIAL Team in Kiel, um die richtige Immobilie zu finden, die Ihren Vorstellungen bestmöglich entspricht.

Als erfahrene Makler sind wir mit den regionalen Marktgegebenheiten in Schleswig-Holstein bestens vertraut und verfügen über langjährige Erfahrung in der erfolgreichen Immobilienvermittlung.

Als traditionsbewusstes und gleichermaßen innovatives Maklerunternehmen verfügt VON POLL IMMOBILIEN über exzellente lokale Marktkenntnisse sowie hervorragende Kontakte zu kaufkräftigen Interessenten, die in Kiel und Umgebung Immobilien zum Kauf oder zur Miete suchen.

Wenn Sie als Eigentümer kurz- oder mittelfristig den Verkauf oder die Vermietung Ihrer Immobilie in Kiel und Umgebung oder in Schleswig-Holstein planen, ist Ihr VON POLL IMMOBILIEN Team Kiel für Sie da, um den passenden Käufer für Ihr Haus oder Ihre Gewerbeimmobilie zu finden.

Mit den besten Grüßen

Ihr VON POLL COMMERCIAL Team Kiel

Folgen Sie uns auf Instagram

Bewerten Sie uns!




www.von-poll.com

??????? ???????: 25471023 - 24103 Kiel – Kiel-Mitte

?? ????????

VP VON POLL IMMOBILIEN

Eine ausgezeichnete Wahl: VON POLL IMMOBILIEN.

Capital
MAKLER-KOMPASS
HEFT 10 2021
Top-Makler Kiel
★★★★★
Höchstnote für
von Poll Immobilien
Quelle: IHR Institut
18.10.21 0.001 Makler
© IHR, B&N, 10.21

MONEY
HÖCHSTE KUNDEN-ZUFRIEDENHEIT
VON POLL IMMOBILIEN
12 weitere Anbieter
erhalten die volle Note. Gut
im Test: 88 Immobilien-
makler in Deutschland
Ausgabe 9/2024
★★★★★

TEST
UNTERNEHMEN
DES JAHRES
2025
VON POLL IMMOBILIEN
ANALYSE
KUNDENZUFRIEDENHEIT
FOCUS 30/21 DEUTSCHLANDTEST2025

DEUTSCHLAND TEST
HÖCHSTE REPUTATION
PRAKTIKAL
„HERAUSZUGEND“
VON POLL IMMOBILIEN
ANALYSE
FOCUS 30/24 DEUTSCHLANDTEST24

F.A.Z. INSTITUT
DEUTSCHLANDS
BEGEHRTESTE
IMMOBILIENMAKLER
VON POLL IMMOBILIEN
Basis: Anbieterreputation
02/2025
für net/angebot/beste-praxis-services

VP
Zehn Jahre Beständigkeit
2013
★★★★★
TOP 100
IMMOBILIEN
HANDELSREISE & COMPANY
VON POLL IMMOBILIEN
AG

www.von-poll.com

??????? ???????: 25471023 - 24103 Kiel – Kiel-Mitte

??? ?????? ???????????

In bester Innenstadtlage, direkt in der stark frequentierten Fußgängerzone, bieten wir Ihnen eine großzügige Laden- und Verkaufsfläche mit ca. 2.028,36 m², die sich über zwei Etagen verteilt. Die Immobilie überzeugt durch ihre repräsentative Lage, die großzügigen Flächen, die moderne Ausstattung und die flexiblen Nutzungsmöglichkeiten.

Die lichtdurchfluteten Verkaufsräume profitieren von großflächigen Schaufensterfronten, die viel Tageslicht hereinlassen und gleichzeitig hervorragende Präsentationsmöglichkeiten bieten. Eine moderne Beleuchtung sorgt zusätzlich für eine angenehme Einkaufsatmosphäre und eine optimale Ausleuchtung Ihrer Verkaufsfläche.

Die Fläche ist sowohl über das Treppenhaus als auch bequem mit einem Aufzug zu erreichen. Die barrierefreie, rollstuhlgerechte Zugänglichkeit ermöglicht uneingeschränkten Zugang für alle Kundengruppen.

Dank der offenen Raumstruktur lässt sich die Fläche individuell anpassen und gestalten. Ein separater Raum für Mitarbeitende mit ca. 40 m², ein Kunden-WC sowie großzügige Lagerflächen ergänzen das Angebot und sorgen für reibungslose Abläufe im Tagesgeschäft.

Highlights:

- ca. 2.028,36 m² Verkaufs- und Ladenfläche auf zwei Etagen
- Erstklassige Lage in der Fußgängerzone mit hoher Kundenfrequenz
- Große Schaufensterfronten mit hervorragender Sichtbarkeit
- Helle, moderne Verkaufsräume mit flexibler Raumaufteilung
- Moderne Beleuchtung für ein angenehmes Ambiente
- Separater Mitarbeiterraum (ca. 40 m²)
- Kunden-WC vorhanden
- Ausreichend Lagerfläche
- Aufzug vorhanden
- Rollstuhlgerechte, barrierefreie Zugänglichkeit
- Ideal für Einzelhandel, Showroom oder innovative Nutzungskonzepte.

Nutzen Sie diese Gelegenheit, um Ihre Marke oder Ihr Konzept in einer der besten Lagen der Stadt zu präsentieren. Für weitere Informationen oder einen Besichtigungstermin stehen wir Ihnen gerne zur Verfügung.

??????? ???????: 25471023 - 24103 Kiel – Kiel-Mitte

???????????????? ???? ??????????

- ca. 2.028,36 m² großzügige Verkaufsfläche auf zwei Etagen
- Großzügige Schaufensterfronten mit exzellenter Sichtbarkeit
- Helle, lichtdurchflutete Räume
- Moderne, energieeffiziente Beleuchtung
- Flexible und individuelle Raumaufteilung möglich
- Hochfrequentierte 1A-Lage in der Fußgängerzone
- Separater Mitarbeiterraum (ca. 40 m²)
- Kunden-WC vorhanden
- Großzügige Lagerflächen vorhanden
- Personenaufzug (interne Etagenverbindung)
- Barrierefreier Zugang/rollstuhlgerechte Erschließung
- Repräsentative Eingangsbereiche
- Hochwertiger Bodenbelag (je nach Nutzung anpassbar)
- Vorbereitung für moderne Kassentechnik/Infrastruktur vorhanden
- Starkstromanschlüsse möglich (je nach Bedarf)
- Geeignet für Einzelhandel, Showroom, Concept Store, Dienstleistungen
- Gute Anlieferungsmöglichkeiten (z. B. über Hintereingang oder Seitengasse)
- Optional mögliche Werbeflächen an der Fassade
- Öffentliche Verkehrsanbindung in unmittelbarer Nähe
- Umgeben von etablierten Einzelhändlern und hoher Laufkundschaft
- Kurzzeitiger Bezug möglich/sofort verfügbar (falls zutreffend).

??????? ?????????: 25471023 - 24103 Kiel – Kiel-Mitte

??? ??? ??? ????????????

Die angebotene Verkaufsfläche befindet sich in absoluter Top-Lage innerhalb einer stark frequentierten Fußgängerzone. Die zentrale Innenstadtlage garantiert eine hervorragende Sichtbarkeit und eine konstant hohe Passantenfrequenz und ist somit ideal für den Einzelhandel, Dienstleistungsbetriebe oder repräsentative Showrooms geeignet.

In der Nachbarschaft befindet sich ein attraktiver Branchenmix aus namhaften Filialisten, Boutiquen, Cafés und Gastronomiebetrieben, die täglich zahlreiche Besucher anziehen. In direkter Nähe befinden sich zudem Banken, Dienstleister und öffentliche Einrichtungen, die für zusätzliche Laufkundschaft sorgen.

Das Objekt ist durch die ausgezeichnete Anbindung an den öffentlichen Nahverkehr – Bus- und/oder Bahnstationen sind fußläufig erreichbar – für Kunden und Mitarbeitende bequem zu erreichen. Parkmöglichkeiten stehen in umliegenden Parkhäusern oder Kurzzeitparkzonen zur Verfügung.

Die Kombination aus hochfrequenzierter Lage, bester Sichtbarkeit und urbanem Umfeld macht diese Immobilie zu einem idealen Standort für Unternehmen, die Wert auf Präsenz, Erreichbarkeit und ein hochwertiges Umfeld legen.

??????? ???????: 25471023 - 24103 Kiel – Kiel-Mitte

????? ??????????????

GELDWÄSCHE: Als Immobilienmaklerunternehmen ist die von Poll Immobilien GmbH nach § 2 Abs. 1 Nr. 14 und § 11 Abs. 1, 2 Geldwäschegesetz (GwG) dazu verpflichtet, bei der Begründung einer Geschäftsbeziehung die Identität des Vertragspartners festzustellen und zu überprüfen, bzw. sobald ein ernsthaftes Interesse an der Durchführung des Immobilienkaufvertrages besteht. Hierzu ist es erforderlich, dass wir nach § 11 Abs. 4 GwG die relevanten Daten Ihres Personalausweises festhalten (wenn Sie als natürliche Person handeln) – beispielsweise mittels einer Kopie. Bei einer juristischen Person benötigen wir eine Kopie des Handelsregisterauszugs, aus welchem der wirtschaftlich Berechtigte hervorgeht. Das Geldwäschegesetz sieht vor, dass der Makler die Kopien bzw. Unterlagen fünf Jahre aufbewahren muss. Als unser Vertragspartner haben Sie auch eine Mitwirkungspflicht nach § 11 Abs. 6 GwG.

HAFTUNG: Wir weisen darauf hin, dass die von uns weitergegebenen Objektinformationen, Unterlagen, Pläne etc. vom Verkäufer bzw. Vermieter stammen. Eine Haftung für die Richtigkeit oder Vollständigkeit der Angaben übernehmen wir daher nicht. Es obliegt daher unseren Kunden, die darin enthaltenen Objektinformationen und Angaben auf ihre Richtigkeit hin zu überprüfen. Alle Immobilienangebote sind freibleibend und vorbehaltlich Irrtümer, Zwischenverkauf- und Vermietung oder sonstiger Zwischenverwertung.

UNSER SERVICE FÜR SIE ALS EIGENTÜMER:

Planen Sie den Verkauf oder die Vermietung Ihrer Immobilie, so ist es für Sie wichtig, deren Marktwert zu kennen. Lassen Sie kostenfrei und unverbindlich den aktuellen Wert Ihrer Immobilie professionell durch einen unserer Immobilienspezialisten einschätzen. Unser bundesweites und internationales Netzwerk ermöglicht es uns, Verkäufer bzw. Vermieter und Interessenten bestmöglich zusammenzuführen.

???????? ??????????: 25471023 - 24103 Kiel – Kiel-Mitte

?????????????? ???????????????????

?? ??????????????? ??????????????, ??????????????? ?? ?? ?????????? ??????????????? ???:

Sven Möllemann

Johannisstraße 1a, 24306 Plön
Tel.: +49 4522 - 76 56 97 0
E-Mail: commercial.kiel@von-poll.com

???? ??????????? ?????????? ??? von Poll Immobilien GmbH

www.von-poll.com