

Santa Pola

Wohnung zu verkaufen in Santa Pola, Alicante

????????? ??????????: NE1220A



????? ?????????: 355.000 EUR • ??????????: ca. 101 m² • ??????????: 3

???????? ??????????: NE1220A - Santa Pola

- ?? ??? ??????
- ?? ??????????
- ?????????????? ??????????????
- ??? ?????? ????????????
- ?????????????? ????????????????????

???????? ??????????: NE1220A - Santa Pola

?? ??? ??????

???????? ??????????	NE1220A	????? ???????	355.000 EUR
????????????	ca. 101 m ²	????????????	????????????
????????	3	?????????? ???????	ca. 147 m ²
???????????? ??? ??????????	3	????????	????????
??????????	2		

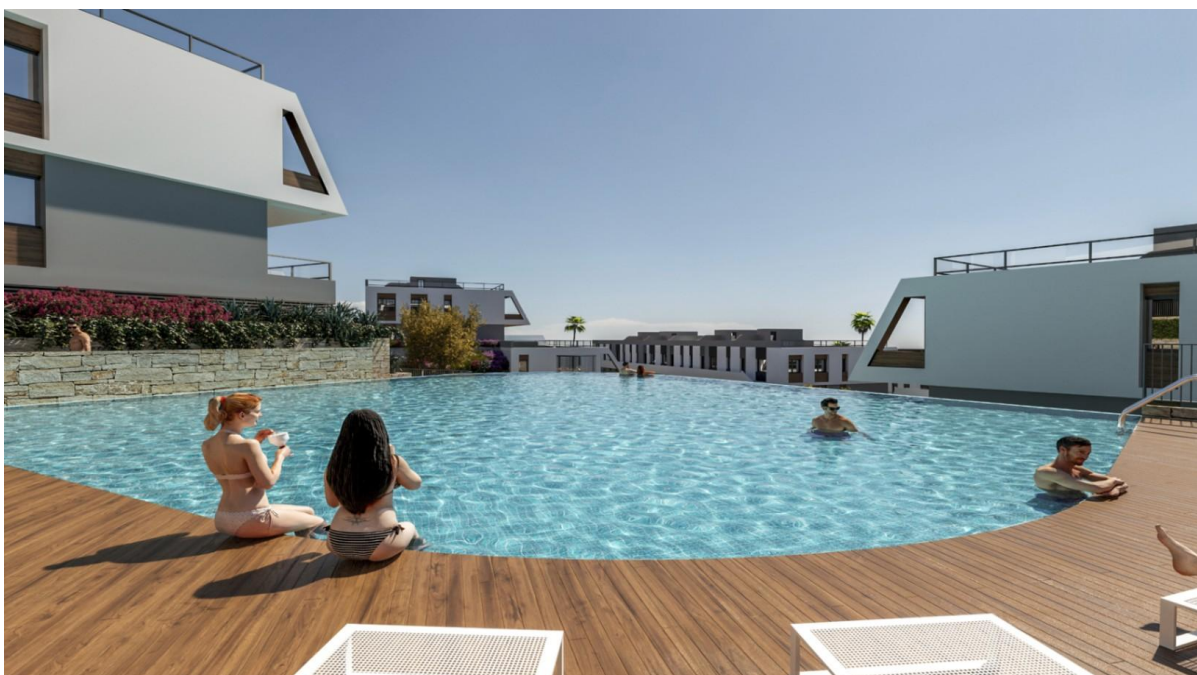
???????? ??????????: NE1220A - Santa Pola

?????????????? ????????????

??????????????????	0.00
??????????????	
????????	0.00 kWh/m ² a
??????????????	
??????????????	

???????? ??????????: NE1220A - Santa Pola

?? ????????



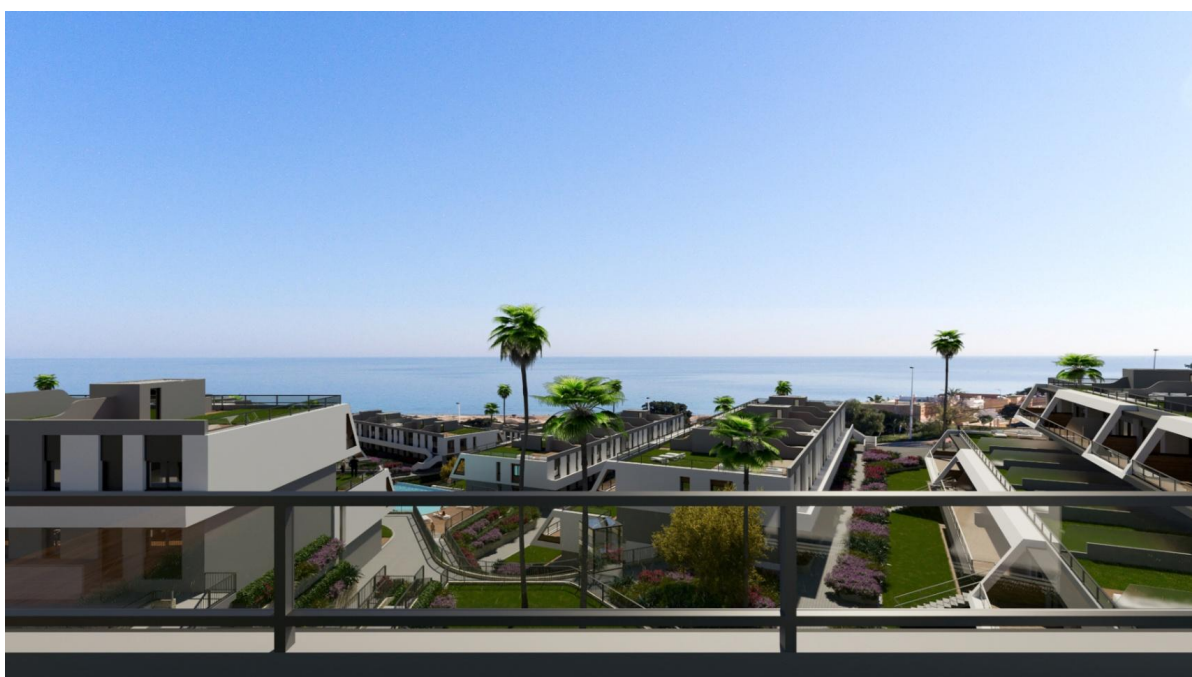
???????? ??????????: NE1220A - Santa Pola

?? ?????????



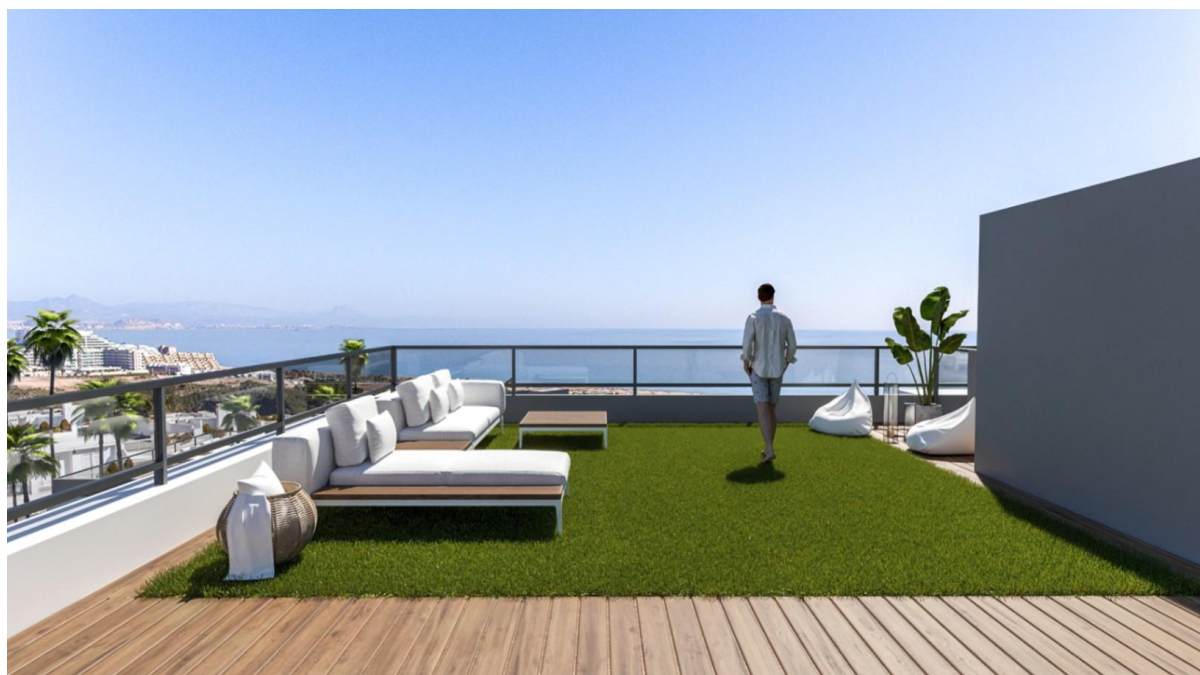
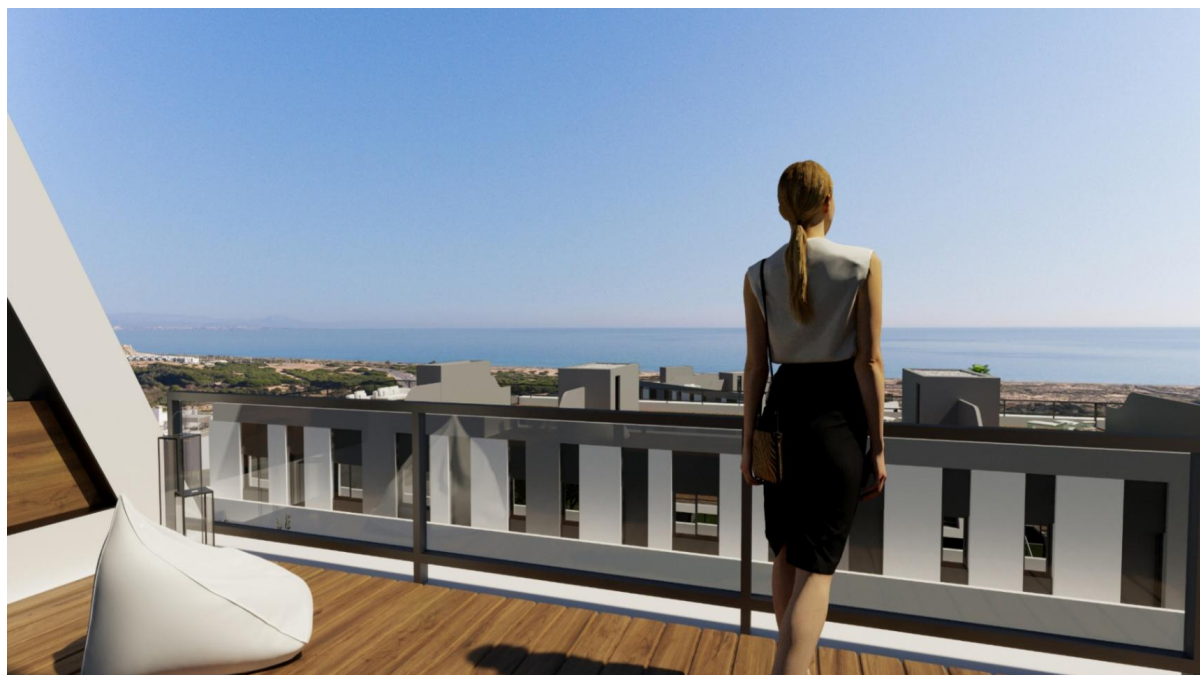
???????? ?????: NE1220A - Santa Pola

?? ????????



???????? ??????????: NE1220A - Santa Pola

?? ?????????



???????? ??????????: NE1220A - Santa Pola

?? ?????????



???????? ??????????: NE1220A - Santa Pola

?? ?????????



???????? ??????????: NE1220A - Santa Pola

?? ?????????



???????? ??????????: NE1220A - Santa Pola

?? ?????????



???????? ??????????: NE1220A - Santa Pola

?? ????????



???????? ??????????: NE1220A - Santa Pola

?? ????????



???????? ??????????: NE1220A - Santa Pola

?? ?????????



???????? ??????????: NE1220A - Santa Pola

?? ?????????



???????? ??????????: NE1220A - Santa Pola

?? ????????



???????? ??????????: NE1220A - Santa Pola

?? ????????



???????? ??????????: NE1220A - Santa Pola

??? ?????? ???????????

<p>Charaktereigenschaften </p><p>Atemberaubende Aussicht: Diese modernen Apartments befinden sich 100 Meter über dem Meeresspiegel und bieten einen unvergleichlichen Blick auf das Mittelmeer.Wohnungsvielfalt: Der Komplex bietet eine Reihe von Wohnungstypen, darunter Erdgeschossseinheiten mit privaten Gärten und Penthäuser mit Solarien.</p><p>Funktionen</p><p>Wohnanlage: Der Komplex besteht aus 170 Apartments, die sich auf mehrere Gebäude verteilen und Zugang zu Gemeinschaftseinrichtungen wie Swimmingpools, einem Whirlpool, Parkplätzen, Abstellräumen, einem biogesunden Fitnessparcours und Kinderspielplätzen bieten, die alle in wunderschönen mediterranen Gärten liegen.Apartmentdetails: Diese Apartments bestehen aus 3 Schlafzimmern, 2 Bädern und geräumigen Terrassen mit einer privilegierten Ostausrichtung für einen Blick auf den Sonnenaufgang.Ideal für Sportbegeisterte: Die Küstenregion eignet sich perfekt für verschiedene Aktivitäten wie Kitesurfen, Windsurfen, Segeln, Angeln, Tauchen und ganzjähriges Wandern. Außerdem gibt es 21 Golfplätze für Golfbegeisterte.</p><p>Fläche:</p><p>Ideal für Sportbegeisterte: Die Küstenregion ist ein Paradies für eine Vielzahl von Aktivitäten, darunter Kitesurfen, Windsurfen, Segeln, Angeln, Tauchen und ganzjähriges Wandern. Die Provinz bietet auch 21 Golfplätze für Golfliebhaber.Günstige Lage: Der Komplex ist nur 10 Autominuten vom Flughafen, 15 km von Alicante und 25 km von Elche, zwei der größten Städte der Provinz, entfernt. Die Urbanisation bietet den täglichen Bedarf mit mehreren Gewerbegebieten, in denen sich Supermärkte, Restaurants, Apotheken und Banken befinden.Nähe zum Strand: Ein kurzer 15minütiger Spaziergang bringt Sie zu einem nahe gelegenen langen Sandstrand.</p><p>Provision für Käufer kostenlos!</p><p>Von Poll Costa Blanca</p>

???????? ??????????: NE1220A - Santa Pola

????????????? ??????????????????

?? ?????????????? ??????????????, ?????????????? ?? ?? ?????????? ?????????????? ???:

Yohanne Pezham Goergens & Nicolai Jensen

Carrer Benidorm, 2 ?????? ??????????

E-Mail: calpe@von-poll.com

To Disclaimer of von Poll Immobilien GmbH

www.von-poll.com