

Soller – Nordwest

Historischer Stadtpalast im Herzen von Soller mit einmaligem Garten

????????? ??????????: ES253745176



???? ??????: 5.500.000 EUR • ??????????: ca. 642 m² • ??????: 8 • ?????? ????: 713 m²

???????? ??????????: ES253745176 - 07100 Soller – Nordwest

- ?? ??? ??????
- ?? ??????????
- ?????????????? ????????????
- ??????? ????????????
- ??? ?????? ????????????
- ?????????????????? ??? ????????????
- ??? ??? ??? ????????????????
- ?????? ??????????????????
- ?????????????????? ????????????????????

???????? ??????????: ES253745176 - 07100 Soller – Nordwest

?? ??? ??????

???????? ??????????	ES253745176	????? ???????	5.500.000 EUR
????????????	ca. 642 m ²	?????????	???????
?????????	8	??????????????	
???????????? ???	6	????????	?????????, WC
????????????			?????????????,
????????????	5		????????, ??????,
????? ?????????????	1900		?????????????????
?????? ??????????????	1 x ???????		?????????

???????? ??????????: ES253745176 - 07100 Soller – Nordwest

?????????????? ????????????

???????????	?????????? ???????????	???????????	E
???????????		???????????????	
????? ????????????	?????? ??????????????	???????????	
??????????????	24.10.2033	????? ??????????????	1900
??????????????????		????????? ?? ??	
???????? ???		?????????????	
????? ????????????	???????? ??????????????	??????????????????	
	????? / ??????		

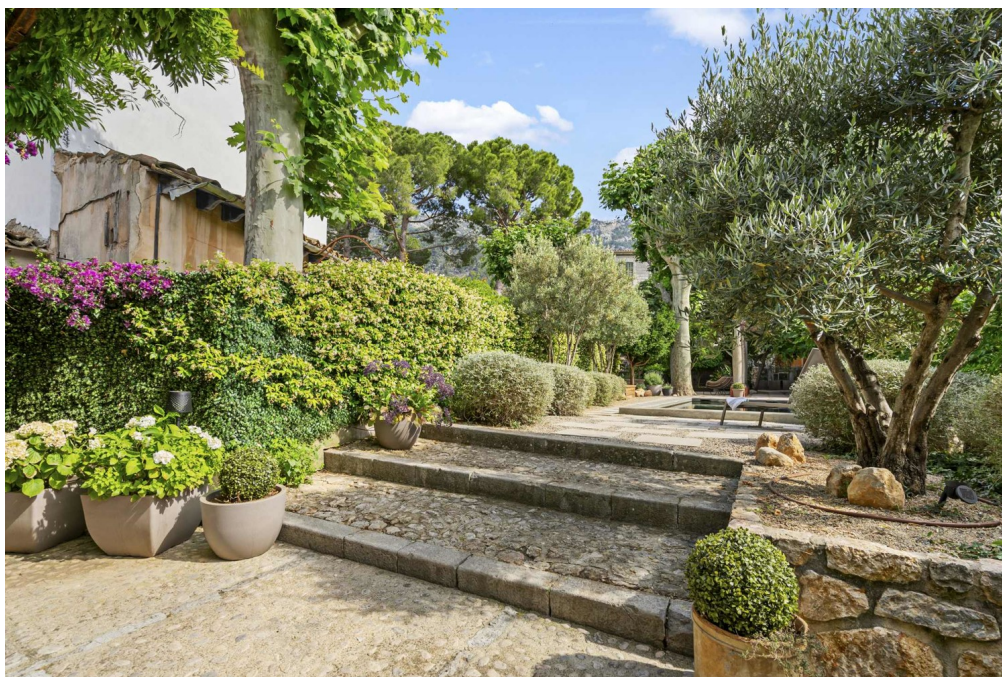
???????? ??????????: ES253745176 - 07100 Soller – Nordwest

?? ?????????



??????? ???????: ES253745176 - 07100 Soller – Nordwest

?? ????????



??????? ???????: ES253745176 - 07100 Soller – Nordwest

?? ????????



???????? ?????????: ES253745176 - 07100 Soller – Nordwest

?? ?????????



??????? ???????: ES253745176 - 07100 Soller – Nordwest

?? ????????



???????? ??????????: ES253745176 - 07100 Soller – Nordwest

?? ?????????



???????? ??????????: ES253745176 - 07100 Soller – Nordwest

?? ?????????



???????? ??????????: ES253745176 - 07100 Soller – Nordwest

?? ?????????



???????? ??????????: ES253745176 - 07100 Soller – Nordwest

?? ?????????



??????? ???????: ES253745176 - 07100 Soller – Nordwest

?? ????????



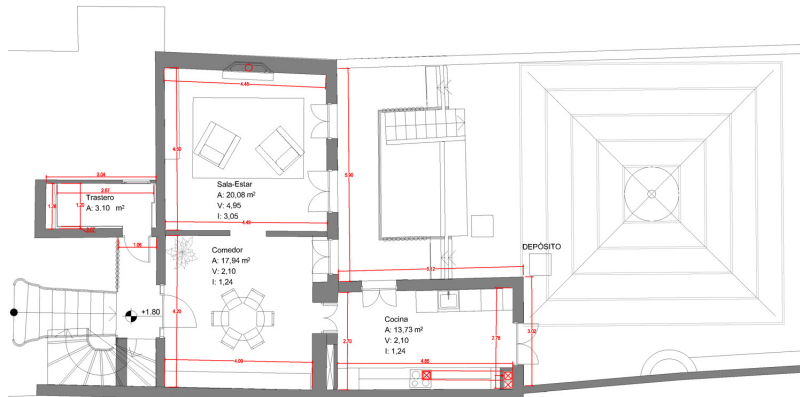
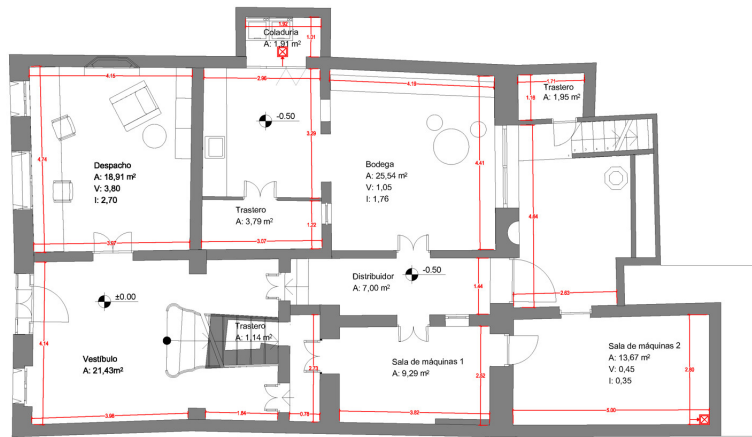
???????? ??????????: ES253745176 - 07100 Soller – Nordwest

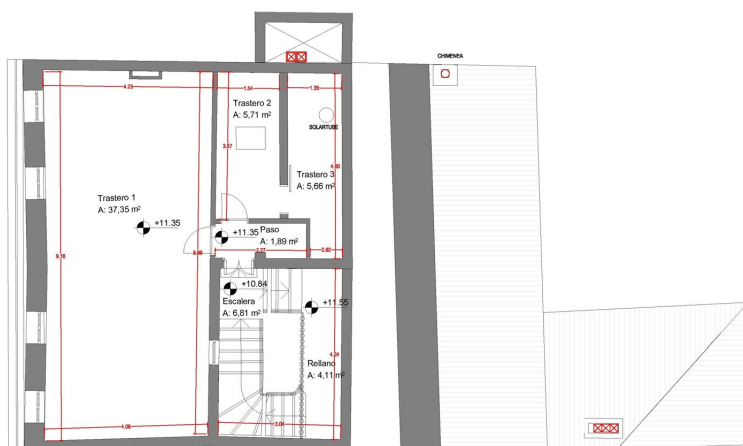
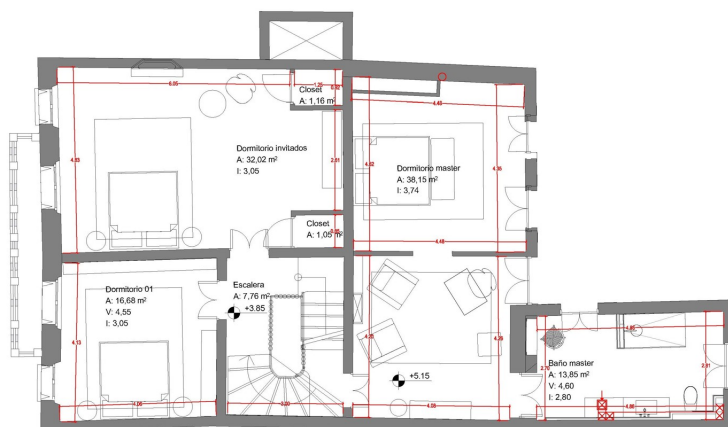
?? ?????????



???????? ??????????: ES253745176 - 07100 Soller – Nordwest

???????





???? ? ?????? ??? ?????? ?? ??????????. ?? ?????????? ??? ?????????? ??? ??? ??????????. ??? ??
 ????? ?????, ??? ?????????? ?? ?????????????? ??? ?????????? ??? ????????????????

??????? ???????: ES253745176 - 07100 Soller – Nordwest

??? ?????? ???????????

Zum Verkauf steht ein luxuriöses Stadthaus in Söllern, das historischen Charme mit modernem Komfort vereint. Das Haus aus dem Jahr 1900 wurde im Jahr 2021 vollständig modernisiert und bietet mit ca. 642 m² Wohnfläche auf vier Etagen ein ganz besonderes Wohnerlebnis.

Das Anwesen überzeugt mit sichtbarer Liebe zum Detail und dem luxuriösen Ausstattungsstandard. Die sechs Schlafzimmer sind alle großzügig gestaltet und bieten genügend Platz für Familie und Gäste.

Die Kombination aus edlen Parkettböden, stilvollen Fliesen und modernen Beton schafft ein echtes Wohlfühlambiente. Die zentrale Klimaanlage temperiert das gesamte Haus angenehm Raumindividuell.

Die Dachterrasse bietet beeindruckende 180-Grad-Panoramablicke über die Stadt und das umliegende Bergpanorama – ein idealer Ort, um Sonnenuntergänge zu genießen und den Blick schweifen zu lassen.

Die Einbauküche ist mit modernsten Geräten ausgestattet. Durch den direkten Zugang zum Garten lassen sich kulinarische Momente wunderbar mit dem Außenbereich verbinden – perfekt für gesellige Abende und entspannte Mahlzeiten im Grünen.

Auf dem großzügigen 713 m² großen Grundstück erwartet Sie ein liebevoll durchdachter Außenbereich mit einer weitläufigen Terrasse und einem einzigartigen, dicht bewachsenen Patio, der mediterranes Flair versprüht. Der Salzwasserpool bietet an heißen Sommertagen eine willkommene Erfrischung. Insgesamt schafft der Außenbereich eine besonders warme, entspannte Atmosphäre.

Praktischerweise ist das Haus vollständig unterkellert und bietet im Untergeschoss neben einem stilvollen Weinkeller auch einen separaten Gin Raum sowie einen funktionalen Hauswirtschaftsraum.

Am anderen Ende des Gartens befinden sich die Garage sowie das darüberliegende Gästehaus, das mit allen notwendigen Annehmlichkeiten ausgestattet ist. Ein separater Zugang in diesem Bereich ermöglicht es Dienstleistern wie Gärtnern, das Grundstück zu betreten, ohne die Privatsphäre der Bewohner im Haupthaus zu stören.

Das Haus strahlt eine ganz besondere Atmosphäre aus, die jeden Besucher mit einem bleibenden Eindruck zurücklässt.

???????? ??????????: ES253745176 - 07100 Soller – Nordwest

????????????????? ??? ???? ?????

- Eichenparkettboden
- Antike Zementfliesen und Stuckarbeiten
- Klimaanlage
- Zentralheizung über Luft-Wasser-Wärmepumpe
- Garage
- Keller
- Pool
- Garten
- Bodega
- Gästehaus

??????? ????????: ES253745176 - 07100 Soller – Nordwest

??? ??? ??? ????????????

Sóller, im Nordwesten Mallorcas, besticht durch seine einzigartige Lage zwischen den majestätischen Tramuntana-Bergen und der Küste.

Die historische Straßenbahn, eine der ältesten Spaniens, verbindet Sóller mit dem nahegelegenen Hafen Puerto de Sóller und bietet eine malerische Fahrt durch Orangen- und Zitronenhaine. Der zentrale Platz, die Plaza de la Constitución, ist ein lebendiger Treffpunkt mit Cafés und Restaurants.

Das Wahrzeichen von Sóller ist die beeindruckende Pfarrkirche Sant Bartomeu, deren gotische Fassade die Besucher in ihren Bann zieht. Das Kulturzentrum Can Prunera beherbergt eine beeindruckende Sammlung modernistischer Kunstwerke und bietet einen faszinierenden Einblick in die Geschichte der Region.

Die Umgebung von Sóller ist ein Paradies für Naturliebhaber und Aktivurlauber.

Zahlreiche Wanderwege durchziehen die Berglandschaft und bieten spektakuläre Ausblicke auf das Mittelmeer. Der nahegelegene Naturhafen Puerto de Sóller lädt zum Entspannen am Strand und zu Bootsausflügen entlang der Küste ein.

Sóller verkörpert den entspannten Lebensstil und die natürliche Schönheit Mallorcas und bietet eine einladende Umgebung für ein harmonisches Inselleben.

???????? ??????????: ES253745176 - 07100 Soller – Nordwest

?????? ?????????????????

Alle Angaben basieren ausschließlich auf den Informationen des Eigentümers bzw. Auftraggeber. Wir übernehmen keine Gewähr für die Vollständigkeit, Richtigkeit und Aktualität der Angaben. Die Courtage geht zu Lasten des Verkäufers. Die beim Kauf anfallenden Steuern, die Notar- und die Grundbuchkosten sind vom Käufer zu tragen.

???????? ??????????: ES253745176 - 07100 Soller – Nordwest

?????????????? ???????????????????

??? ?????????????????? ??????????????, ?????????????????? ?? ??? ?????????? ?????????????????? ???:

Florian Waetzoldt

Placa Hostals 11, 07320 Santa Maria del Camí

Tel.: +34 871 - 201 945

E-Mail: santamaria@von-poll.com

???? ??????????? ?????????? ??? von Poll Immobilien GmbH

www.von-poll.com