

Selva – Mitte

# Modernes Dorfhaus mit Pool in Biniamar

????????? ??????????: ES233744300



???? ??????: 740.000 EUR • ??????????: ca. 158 m<sup>2</sup> • ?????????: 4 • ??????? ???? : 155 m<sup>2</sup>

???????? ??????????: ES233744300 - 07369 Selva – Mitte

- ?? ??? ??????
- ?? ??????????
- ?????????????? ????????????
- ??????? ????????????
- ??? ??????? ????????????
- ?????????????????? ??? ????????????
- ??? ??? ??? ????????????????
- ?????? ??????????????????
- ?????????????????? ??????????????????

???????? ??????????: ES233744300 - 07369 Selva – Mitte

?? ??? ??????

???????? ??????????	ES233744300	????? ???????	740.000 EUR
????????????	ca. 158 m <sup>2</sup>	?????????	???????
?????????	4	???????????????	
????????????? ???	3	?????????	?????????, ????????
????????????			
????????????	3		
????? ??????????????	2024		
?????? ??????????????	2 x ??????????		
	??????????		

???????? ??????????: ES233744300 - 07369 Selva – Mitte

?????????????? ????????????

??????????  
??????????

????????????  
??????????

---

???????? ?????????: ES233744300 - 07369 Selva – Mitte

?? ?????????



???????? ??????????: ES233744300 - 07369 Selva – Mitte

?? ?????????



???????? ??????????: ES233744300 - 07369 Selva – Mitte

?? ?????????



???????? ??????????: ES233744300 - 07369 Selva – Mitte

?? ?????????





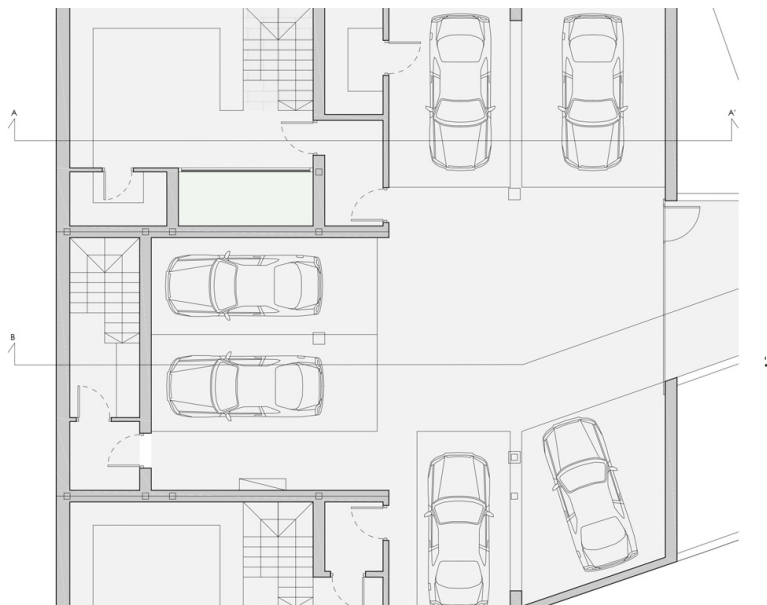
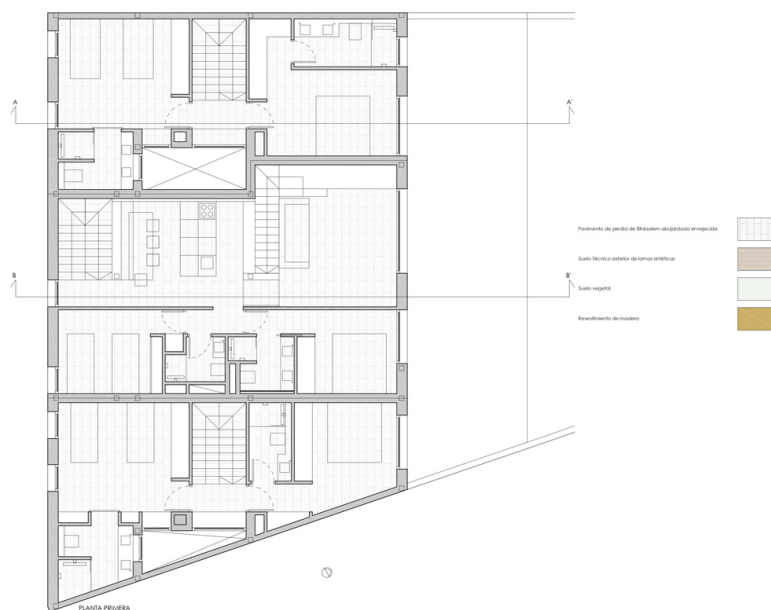
???????? ??????????: ES233744300 - 07369 Selva – Mitte

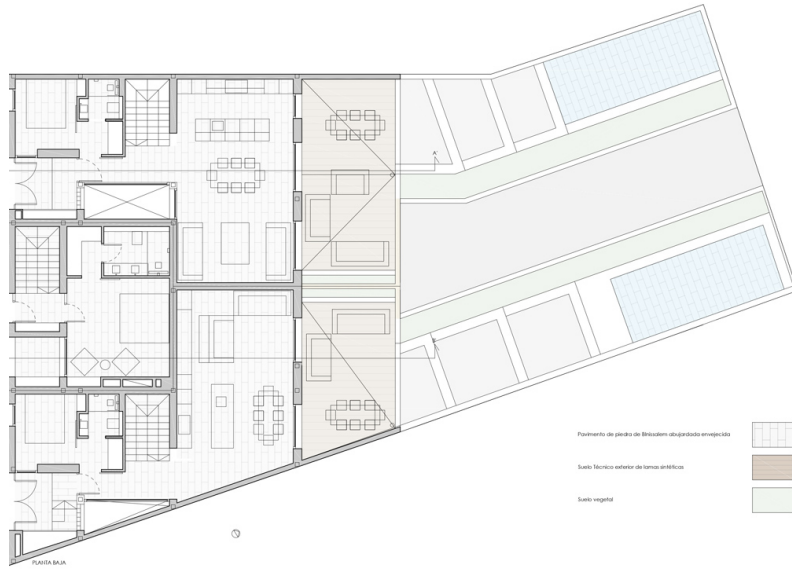
?? ?????????



???????? ?????: ES233744300 - 07369 Selva – Mitte

??????





???? ? ?????? ??? ?????? ?? ????????. ?? ??????? ???? ??????? ???? ???? ??????. ??? ??  
 ????? ?????, ??? ?????????? ?? ????????????? ???? ?????????? ???? ?????????????.

???????? ??????????: ES233744300 - 07369 Selva – Mitte

??? ?????? ???????????

Diese hochwertige Immobilie wurde 2024 fertiggestellt und besteht aus drei individuellen Reihenhäusern. In dieser Einheit sind drei Schlafzimmer, sowie drei Badezimmer untergebracht. Der helle Wohn-Essbereich mit der integrierten hochwertigen Küche führt auf eine großzügige Terrasse, von der man den Ausblick auf die Landschaft genießt und direkt an den eigenen Pool gelangt. Die Einheiten teilen sich eine Tiefgarage, in welcher jeweils zwei Stellplätze und ein Abstellraum zur Verfügung stehen. Zu der hochwertigen Ausstattung gehören unter anderem eine Fußbodenheizung, Einbauschränke, eine integrierte Klimaanlage und Echtholzparkett in den Schlafzimmern.

???????? ??????????: ES233744300 - 07369 Selva – Mitte

????????????????? ??? ???? ?????

- Fußbodenheizung
- Klimaanlage
- Echtholzparkett
- Dachterrasse mit privatem Pool
- Tiefgarage mit 2 Stellplätzen und Abstellraum

??????? ????????: ES233744300 - 07369 Selva – Mitte

??? ??? ??? ????????????

Am Fuße des Tramuntanagebirges, im Herzen Mallorcas liegt Selva, zu der die Ortschaften Caimari, Moscari, Biniamar und Binibona gehören. Sie alle haben einen ganz besonderen Charme und versetzen uns mit ihren charakteristischen Steinhäusern und ihrer ruhigen Atmosphäre in das Mallorca von einst zurück. Die Kirche Sant Lorenç aus dem 13. Jahrhundert ist ein architektonisches Juwel, das die Dorfgeschichte widerspiegelt. Die engen Gassen und traditionellen Steinhäuser verleihen Selva einen authentischen Charme. Interessant ist der Wochenmarkt, wo frische Produkte und handgefertigte Waren angeboten werden. Im Juni findet die Fira de les Herbes (Kräutermesse) statt, die Aroma- und Heilpflanzen gewidmet ist und im November findet in Caimari die Fira de l'Oliva (Olivenmesse) statt, eine Gelegenheit, die Kultur des Olivenöls auf Mallorca kennenzulernen. Das ganze Jahr kann man die alte Ölmühle Sa Tafona de Caimari am Ortseingang besichtigen und an Ölverkostungen teilnehmen. Selva ist auch ein Wanderparadies. Zahlreiche Wanderwege führen durch die umliegenden Berge und bieten spektakuläre Ausblicke auf die Insel. Der nahegelegene Naturpark Lluc ist ein weiteres beliebtes Ausflugsziel. Die zentrale Lage von Selva, ca. 35 km von Palma entfernt, macht es zu einem idealen Ausgangspunkt für Ausflüge zu den Stränden der Insel und den umliegenden Sehenswürdigkeiten. Gleichzeitig bietet das Dorf eine friedliche Rückzugsmöglichkeit abseits des Trubels der Touristenorte.

???????? ??????????: ES233744300 - 07369 Selva – Mitte

?????? ?????????????????

Grundsätzlich empfehlen wir, die baurechtliche Situation durch einen Fachanwalt prüfen zu lassen. Alle Angaben basieren ausschließlich auf den Informationen des Eigentümers bzw. Auftraggeber. Wir übernehmen keine Gewähr für die Vollständigkeit, Richtigkeit und Aktualität der Angaben. Die Courtage geht zu Lasten des Verkäufers. Die beim Kauf anfallenden Steuern, die Notar- und die Grundbuchkosten sind vom Käufer zu tragen.

???????? ??????????: ES233744300 - 07369 Selva – Mitte

???????????????? ???? ?????????????????

??? ????????????????? ??????????????, ????????????????? ?? ??? ????????????? ????????????????? ???:

Florian Waetzoldt

---

Placa Hostals 11 ?????????? - Santa Maria  
E-Mail: [santamaria@von-poll.com](mailto:santamaria@von-poll.com)

*To Disclaimer of von Poll Immobilien GmbH*

---

[www.von-poll.com](http://www.von-poll.com)