

Rheinfelden / Beuggen

# Charmante Sonnenimmobilie mit interessantem Umschwung

????????? ??????????: 25090009\_1



[www.von-poll.com](http://www.von-poll.com)

???? ??????: 598.000 EUR • ??????????: ca. 144 m<sup>2</sup> • ?????????: 4.5 • ??????? ??: 758 m<sup>2</sup>

???????? ??????????: 25090009\_1 - 79618 Rheinfelden / Beuggen

- ?? ??? ??????
- ?? ??????????
- ?????????????? ????????????
- ???????? ????????????
- ??? ??????? ????????????
- ??? ??? ??? ????????????????
- ??????? ????????????????????
- ?????????????????? ????????????????????

???????? ??????????: 25090009\_1 - 79618 Rheinfelden / Beuggen

?? ??? ??????

???????? ??????????	25090009_1	????? ???????	598.000 EUR
?????????????	ca. 144 m <sup>2</sup>	??????	?????????????
?????? ???????	???????????????? ??????	??????????????	??????????????????
?????????	4.5	??????????????	Käuferprovision beträgt 3,57 % (inkl. MwSt.) des beurkundeten Kaufpreises
????????????? ??? ?????????????	2	????? ???????????????	2020
?????????????	2	?????????	?????????
????? ???????????????	1938	?????????????????	ca. 24 m <sup>2</sup>
?????? ???????????????	1 x ?????????? ??? ??????????????, 2 x ?????????????? ?????? ??????????????, 1 x ?????????	????????	?????????, WC ?????????????, ??????, ??????, ????????????????? ?????????, ??????????

???????? ??????????: 25090009\_1 - 79618 Rheinfelden / Beuggen

?????????????? ????????????

???????????	?????????? ???????????	??????????????????	BEDARF
????????????		????????????	
????? ????????????	????????? ????????	????????? ????????	249.20 kWh/m <sup>2</sup> a
	???????	??????????????	
??????????????	30.04.2035	??????????????	G
???????????????????		??????????????????	
????????? ???		??????????????	
????? ????????????	???????	????? ???????????????	1938
		?????????? ?? ??	
		??????????????	
		??????????????????	

??????? ???????: 25090009\_1 - 79618 Rheinfelden / Beuggen

?? ????????



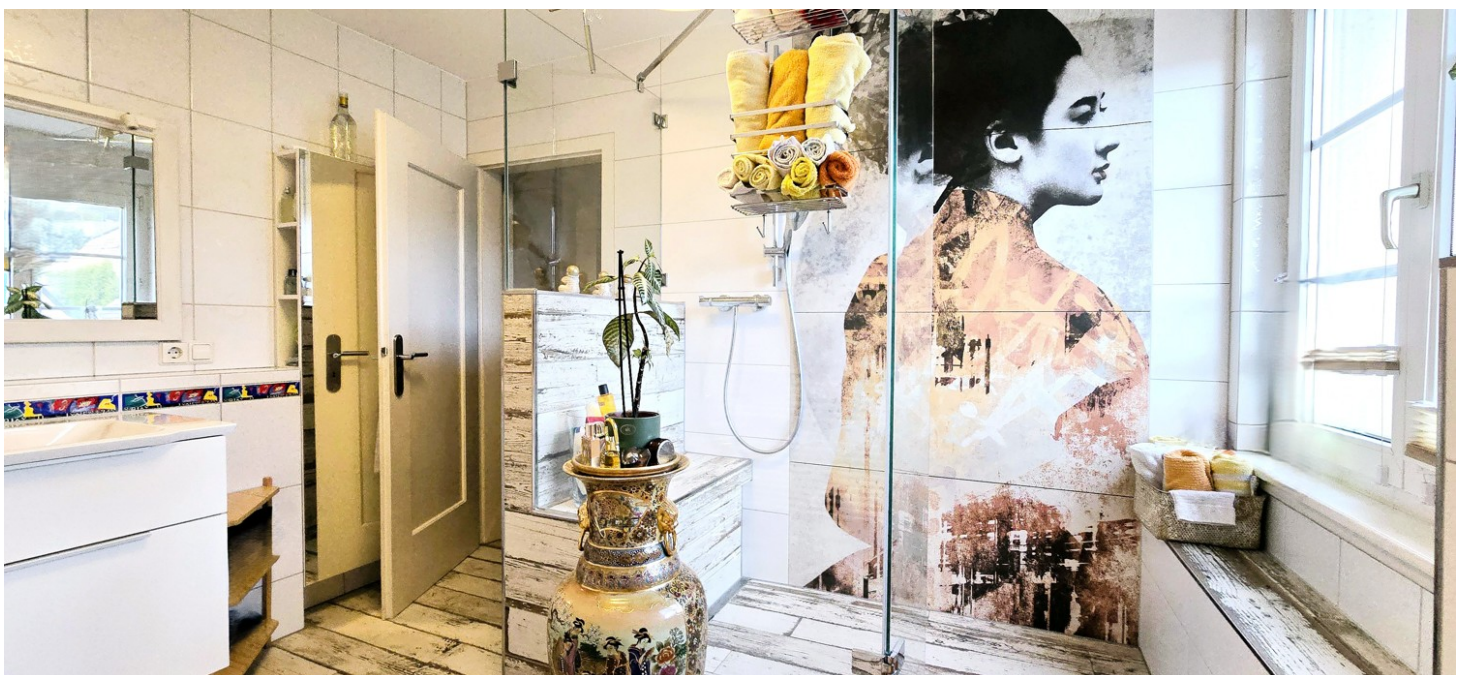
??????? ???????: 25090009\_1 - 79618 Rheinfelden / Beuggen

?? ????????



??????? ????????: 25090009\_1 - 79618 Rheinfelden / Beuggen

?? ????????



??????? ????????: 25090009\_1 - 79618 Rheinfelden / Beuggen

?? ????????





??????? ???????: 25090009\_1 - 79618 Rheinfelden / Beuggen

?? ????????



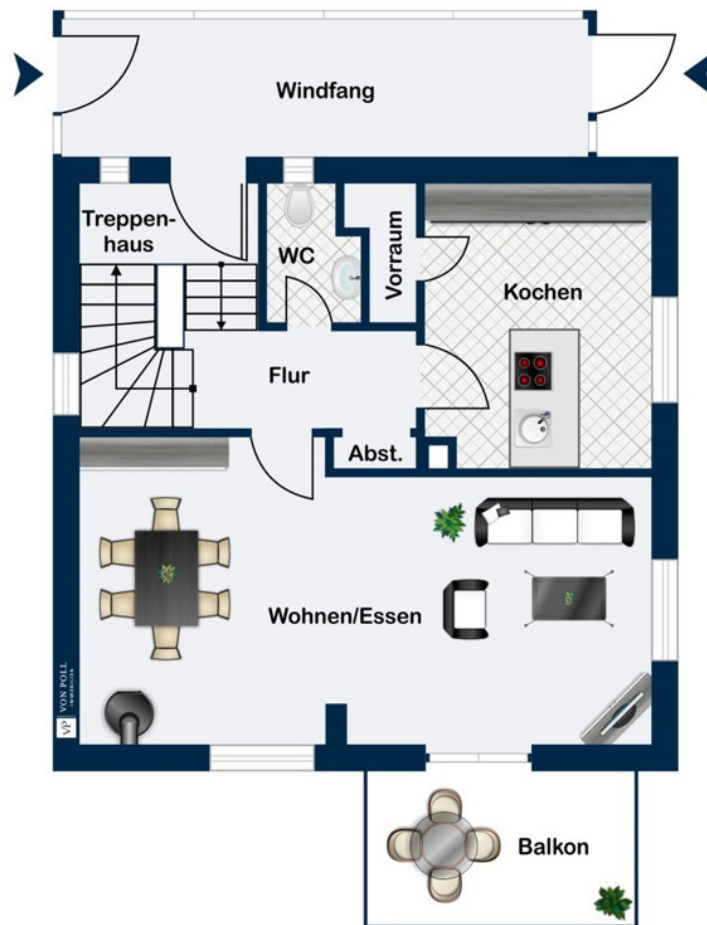
??????? ???????: 25090009\_1 - 79618 Rheinfelden / Beuggen

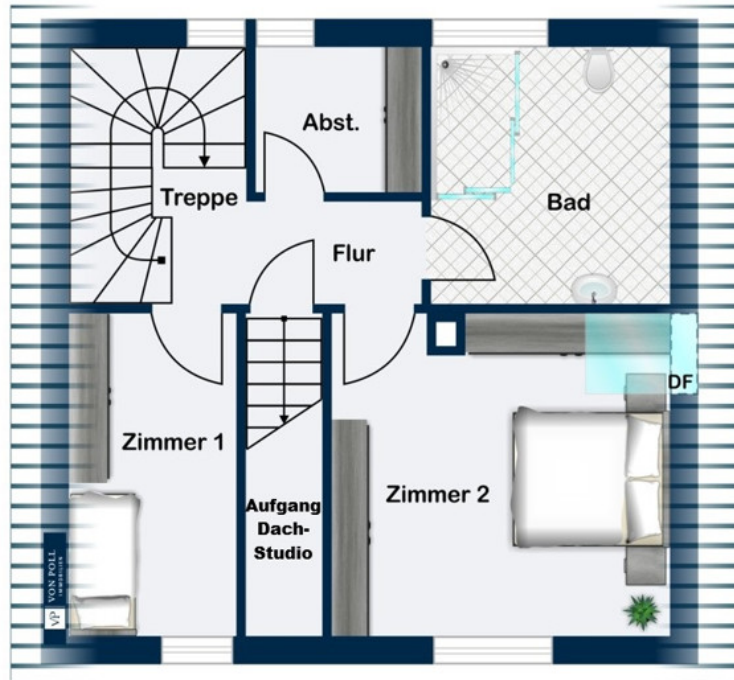
?? ????????

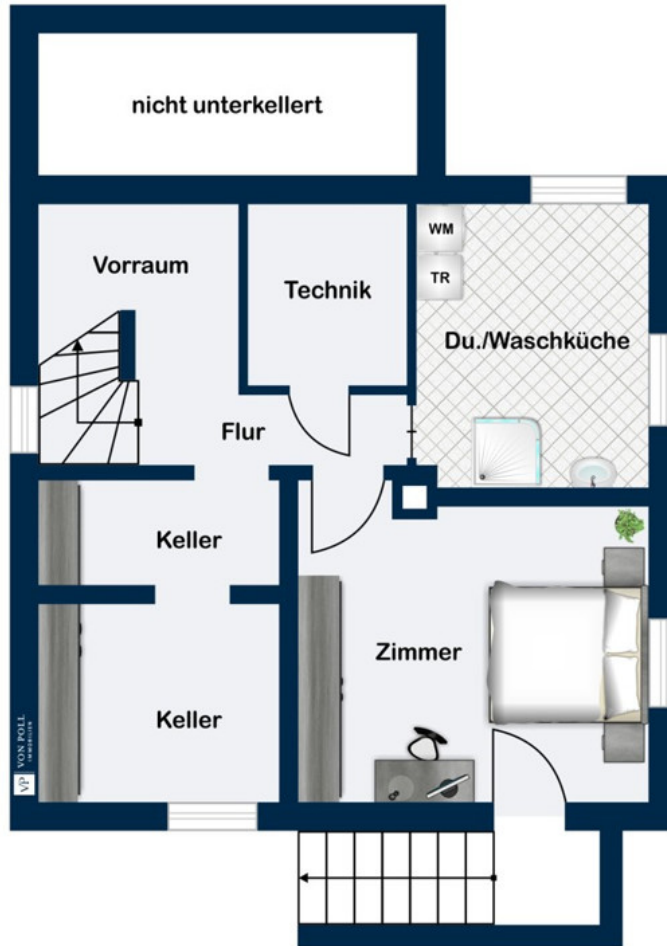


??????? ???????: 25090009\_1 - 79618 Rheinfelden / Beuggen

???????







???? ? ?????? ??? ?????? ?? ????????. ?? ??????? ??? ??????? ??? ??? ??????. ??? ??  
 ????? ?????, ??? ?????????? ?? ??????????? ??? ?????????? ??? ?????????????.

??????? ???????: 25090009\_1 - 79618 Rheinfelden / Beuggen

??? ?????? ???????????

VON POLL IMMOBILIEN Lörrach präsentiert Ihnen dieses charmante Einfamilienhaus aus dem Jahr 1938, das bis 2020 stetig modernisiert wurde. Mit einer Wohnfläche von ca. 144 m<sup>2</sup> auf einem großzügigen Grundstück von 758 m<sup>2</sup> bietet dieses Haus eine perfekte Mischung aus historischem Charakter und zeitgemäßem Komfort.

Im Erdgeschoss erwartet Sie ein offener Wohn- und Essbereich mit Kamin, der direkten Zugang zum Balkon bietet. Angrenzend finden Sie eine moderne Küche sowie ein Gäste-WC mit Waschbecken.

Das Obergeschoss umfasst zwei Schlafzimmer sowie ein großzügiges Ankleidezimmer, das idealen Stauraum bietet. Das 2018 renovierte Badezimmer ist mit einer großzügigen Wellness-Dusche ausgestattet, die für Entspannung sorgt.

Das Dachgeschoss wurde 2010 zu einem Dachstudio ausgebaut. Zwar ist dieser Raum noch nicht beheizt, er bietet jedoch vielfältige Nutzungsmöglichkeiten, sei es als Arbeitszimmer, Gästezimmer oder Hobbyraum.

Eine aktuelle PV-Anlage ergänzt von technischer Seite die von 2017 stammende Gasheizung.

Im Untergeschoss befindet sich ein weiteres Zimmer, das direkten Zugang zum Garten bietet. Zudem gibt es einen ausgebauten Zusatzraum, einen Abstellbereich sowie einen separaten Technik- und Heizungsraum. Die Waschküche ist zusätzlich mit einer Dusche und einem Waschbecken ausgestattet.

Zu den Nebengebäuden gehören mehrere solide und gut erhaltene Gebäude mit richtigen Dächern, die vielfältige Nutzungsmöglichkeiten bieten. Direkt neben der Garage mit Carport befindet sich ein gedeckter Holzlagerschuppen. Ein zweigeschossiges, massiv gebautes Nebengebäude mit angliedernder Partylocation ergänzt das Anwesen. Ein weiteres kleines Gebäude aus massivem Holz bietet an warmen Sommertagen eine angenehme Atmosphäre und lässt sich bei Bedarf mit dem größeren Nebengebäude sogar verbinden.

Das Grundstück verfügt über zahlreiche ruhige Oasen, die zum Entspannen einladen. Ob am idyllischen Teich oder auf den verschiedenen Terrassen – hier finden Sie zahlreiche Rückzugsorte. Zudem sind Regenwasserbehälter installiert, die umweltfreundlich eine nachhaltige Bewässerung des Gartens ermöglichen.

Für weiterführende Informationen oder einen Besichtigungstermin stehen wir Ihnen jederzeit gerne zur Verfügung. Wir freuen uns darauf, Ihnen diese außergewöhnliche

Immobilie persönlich vorzustellen.

??????? ???????: 25090009\_1 - 79618 Rheinfelden / Beuggen

??? ??? ??? ????????????

Dieses sonniges Einfamilienhaus mit Blick bis in die Schweiz liegt in einem ruhigen und trotzdem sehr gut erschlossenen Familienquartier in Rheinfelden-Karsau.

Rheinfelden ist die zweitgrößte Stadt im Landkreis Lörrach und grenzt direkt und nur durch den Rhein getrennt, an die Schweiz. Durch ihre industrielle Vielzahl bietet sie zahlreichen Arbeitnehmern, vor allem aus der Pharmaindustrie, interessante Jobangebote. So ist Rheinfelden zu einer der interessantesten Wohngegenden im Süden Deutschlands geworden.

Die KITA sowie die örtliche Grundschule erreichen Sie in nur 5 Gehminuten und auch das Gymnasium liegt mit ca. 5 km Entfernung sehr nahe von Ihrem neuen Zuhause. Rheinfelden bietet Ihnen alles, was Ihr Herz begehrt und Sie für das tägliche Leben benötigen.

Sämtliche Geschäfte des täglichen Bedarfs wie Einkaufsmöglichkeiten, Bäcker, Banken, Ärzte etc. liegen in unmittelbarer Nähe und sind schnell zu erreichen.

Auch Freizeit kann in Rheinfelden großgeschrieben werden. Machen Sie einmal einen Einkaufsbummel durch die vielen kleinen Geschäfte und Boutiquen in der Innenstadt. Genießen Sie die Sonne in einem der einladenden Straßencafés oder frische Produkte aus dem Markgräflerland und der Region auf dem Wochenmarkt.

Zahlreichen Restaurants und Gaststuben sind für die hervorragende örtliche Gastronomie bekannt. Besonders aber das milde Klima sowie eine sehr hohe Anzahl von Sonnenstunden haben das Dreiländereck als eine der wärmsten Gegenden Deutschlands bekannt gemacht.

Für Städte wie Basel oder Zürich ist man über die Schweizer Autobahn 3 schnell vor Ort, aber auch Freiburg erreichen Sie über die A98 und die A5 innerhalb einer Stunde. Der Bahnhof der DB bietet Ihnen schnelle Wege nach Basel Badischer oder Waldshut. Und soll es doch einmal weiter weg gehen: Der Flughafen Freiburg/Basel/Mulhouse ist ebenfalls nur 20 Minuten entfernt.



??????? ???????: 25090009\_1 - 79618 Rheinfelden / Beuggen

????? ???????????????

Es liegt ein Energiebedarfsausweis vor.

Dieser ist gültig bis 30.4.2035.

Endenergiebedarf beträgt 249.20 kwh/(m<sup>2</sup>\*a).

Wesentlicher Energieträger der Heizung ist Erdgas leicht.

Das Baujahr des Objekts lt. Energieausweis ist 1938.

Die Energieeffizienzklasse ist G.

Besichtigungen können ausschließlich mit Terminvereinbarung über unser Büro abgewickelt werden.

Die Eigentümer wünschen ausdrücklich keine eigenständige Kontaktaufnahme.

Wir danken Ihnen für Ihr Verständnis.

???????? ??????????: 25090009\_1 - 79618 Rheinfelden / Beuggen

?????????????? ???????????????????

??? ?????????????????? ??????????????, ?????????????????? ?? ??? ?????????? ?????????????????? ???:

Fee Kißling & Patric Widmer

---

Haagener Straße 1, 79539 Lörrach  
Tel.: +49 7621 - 91 38 09 0  
E-Mail: loerrach@von-poll.com

???? ?????????????? ?????????? ??? von Poll Immobilien GmbH

---

[www.von-poll.com](http://www.von-poll.com)