

Bozen – Südtirol [Trentino-Alto Adige]

Premium Attikawohnung mit Panoramaaussicht im Herzen von Bozen

????????? ??????????: IT254152522



www.von-poll.it

???? ??????: 0 EUR • ??????????: ca. 116 m² • ??????: 4

??????? ?????????: IT254152522 - Bozen – Südtirol [Trentino-Alto Adige]

- ?? ??? ??????
- ?? ??????????
- ?????????????? ????????????
- ??? ?????? ????????????
- ?????????????????? ??? ????????????
- ??? ??? ??? ??????????????
- ?????????????????? ??????????????????

???????? ??????????: IT254152522 - Bozen – Südtirol [Trentino-Alto Adige]

?? ??? ??????

???????? ??????????	IT254152522
????????????	ca. 116 m ²
????????	5
????????	4
???????????? ???	3
????????	
????????	2
???? ?????????????	2023
????? ?????????????	1 x ??????, 80000 EUR (?????)

???? ??????	???????
	????????????
????????????	??????
????????????	Provisionspflichtig
???????????? ??????	ca. 176 m ²
????????????????????	ca. 161 m ²
??????	
??????	???????

???????? ??????????: IT254152522 - Bozen – Südtirol [Trentino-Alto Adige]

?????????????? ????????????

???????????	?????????????	?????????????????	BEDARF
???????????	???????????	???????????	
????? ????????????	??????? ??????????????	??????? ???????	40.00 kWh/m ² a
	????? / ??????	???????????	
?????????????	07.02.2033	?????????????	B
?????????????????		???????????????	
??????? ???		???????????	
????? ????????????	??????? ??????????????		
	????? / ??????		

??????? ???????: IT254152522 - Bozen – Südtirol [Trentino-Alto Adige]

?? ????????



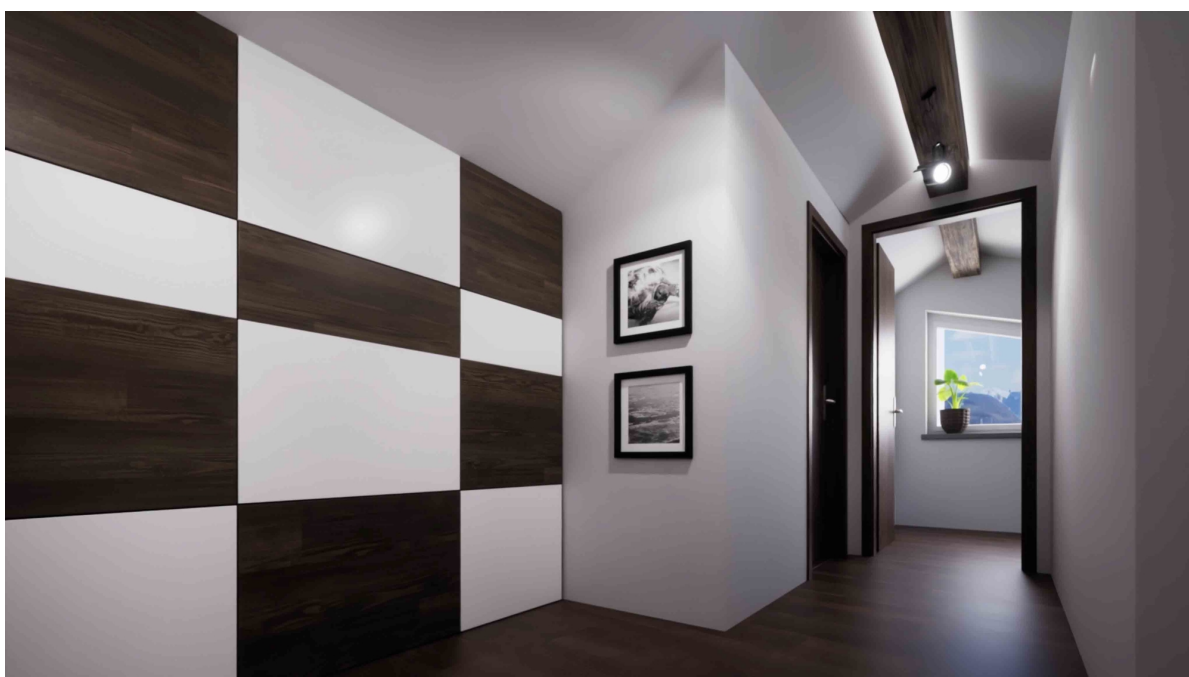
??????? ???????: IT254152522 - Bozen – Südtirol [Trentino-Alto Adige]

?? ????????



??????? ???????: IT254152522 - Bozen – Südtirol [Trentino-Alto Adige]

?? ????????



??????? ???????: IT254152522 - Bozen – Südtirol [Trentino-Alto Adige]

?? ????????



??????? ???????: IT254152522 - Bozen – Südtirol [Trentino-Alto Adige]

?? ????????



??????? ????????: IT254152522 - Bozen – Südtirol [Trentino-Alto Adige]

?? ????????



??????? ?????????: IT254152522 - Bozen – Südtirol [Trentino-Alto Adige]

??? ?????? ???????????

In unmittelbarer Nähe der historischen Altstadt von Bozen und in ruhiger Lage, entsteht diese einzigartige Premium Attikawohnung.

Die Attikawohnung erstreckt sich über die letzten beiden Wohngeschosse, welche komplett abgerissen und in hochwertiger Bauqualität neu gebaut wird. Das Wohnprojekt sieht die Kernsanierung, sowie die energetische Sanierung der gesamten Immobilie vor.

Die Wohnung wird vom Treppenhaus oder bequem mit dem Aufzug erreicht und ist somit komplett barrierefrei.

Die Immobilie besteht im vorletzten Geschoss (4. Obergeschoss) aus einer Wohnküche, einem Tages WC und einem geschickten Abstellbereich. Von diesem Geschoss sind zwei großzügige Terrassen von der Wohnküche zugänglich, von welchen man eine fantastische Aussicht genießt.

Eine interne Treppe verbindet den Wohnbereich mit dem letzten Stock (Dachgeschoss). Dort befinden sich zwei Doppelzimmer mit jeweils eigener Terrasse, einem weiteren Einzelzimmer, welches auch als begehbare Kleiderschrank oder Abstellraum verwendet werden kann und dem Badezimmer.

In die Wohnung gelangt dank zahlreicher und großzügiger Fensteröffnungen viel Tageslicht und von den Terrassen genießt man eine atemberaubende Panoramaaussicht über den Dächern von Bozen und auf den Rosengarten. Die fantastische Aussicht von der Wohnung, verleiht seinen Bewohnern ein besonderes Wohngefühl.

Die Attikawohnung zeichnet sich unter anderem durch die großzügigen Innenräume und die ansprechende und geschickte Raumaufteilung aus. Die Vorteile des Stadtlebens in Kombination mit höchster Privatsphäre und die Annehmlichkeiten einer kernsanierten, bzw. neu realisierten Wohnung, finden sich in dieser exklusiven Immobilie wieder.

Ideal für Personen mit höchsten Wohnansprüchen, sowie als wertbeständige Anlage im Herzen von Bozen.

??????? ????????: IT254152522 - Bozen – Südtirol [Trentino-Alto Adige]

???????????????? ???? ??????????

Es können zwei Einzelgaragen mit ca. 19-20 m² für jeweils 80.000€ pro Garage angekauft werden.

Die Garagen befinden sich im 1. Untergeschoss des Gebäudes.

Ein Keller ist im Kaufpreis inbegriffen.

??????? ???????: IT254152522 - Bozen – Südtirol [Trentino-Alto Adige]

??? ??? ??? ???????????

Bar, Restaurants, Apotheke, sowie Supermarket u.s.w. befinden sich fußläufig in unmittelbarer Nähe.

Bozen ist eine Stadt in der norditalienischen Provinz Südtirol (Alto Adige). Die in einem Tal inmitten hügeliger Weinberge gelegene Stadt gilt als Tor zur Gebirgskette der Dolomiten in den italienischen Alpen. Im mittelalterlichen Stadtzentrum befindet sich das Südtiroler Archäologiemuseum mit der "Ötzi" genannten jungsteinzeitlichen Gletschermumie. In der Nähe liegen das eindrucksvolle Schloss Maretsch aus dem 13. Jahrhundert sowie der im romanischen und gotischen Stil erbaute Dom Maria Himmelfahrt.

???????? ??????????: IT254152522 - Bozen – Südtirol [Trentino-Alto Adige]

???????????????? ???? ?????????????????

??? ????????????????? ??????????????, ????????????????? ?? ??? ????????????? ????????????????? ???:

Christian Weissensteiner

Drususallee 265/Viale Druso 265, 39100 Bozen/Bolzano (BZ)
Tel.: +39 0471 20 90 20
E-Mail: bozen@von-poll.com

???? ????????????? ?????????? ??? von Poll Immobilien GmbH

www.von-poll.com