

Campanet – Nord

Wunderschönes Stadthaus mit Pool und Gästehaus in Campanet

????????? ??????????: ES255248



???? ??????: 890.000 EUR • ??????????: ca. 128 m² • ??????????: 4 • ??????? ?????: 268 m²

???????? ??????????: ES255248 - 07310 Campanet – Nord

?? ??? ??????

?? ??????????

??? ?????? ???????????

?????????????? ??????????????????

???????? ??????????: ES255248 - 07310 Campanet – Nord

?? ??? ???????

????????? ??????????	ES255248	????? ???????	890.000 EUR
????????????	ca. 128 m ²	????????	?????????, ???????, ??????
?????????	4		
????????????? ???	3		
??????????			
???????????	2		
????? ?????????????	1850		

???????? ??????????: ES255248 - 07310 Campanet – Nord

?? ?????????



??????? ????????: ES255248 - 07310 Campanet – Nord

?? ????????



???????? ??????????: ES255248 - 07310 Campanet – Nord

?? ?????????



??????? ???????: ES255248 - 07310 Campanet – Nord

?? ????????



??????? ????????: ES255248 - 07310 Campanet – Nord

?? ????????



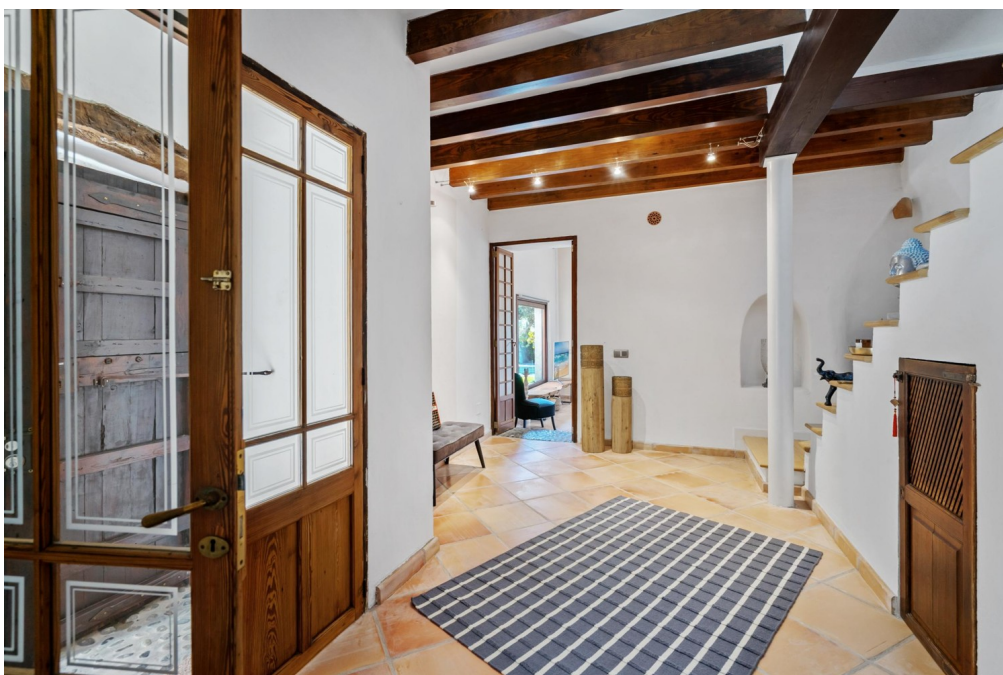
??????? ????????: ES255248 - 07310 Campanet – Nord

?? ????????



??????? ????????: ES255248 - 07310 Campanet – Nord

?? ????????



??????? ????????: ES255248 - 07310 Campanet – Nord

?? ????????



???????? ??????????: ES255248 - 07310 Campanet – Nord

?? ?????????



???????? ??????????: ES255248 - 07310 Campanet – Nord

?? ?????????



??????? ????????: ES255248 - 07310 Campanet – Nord

?? ????????



??????? ????????: ES255248 - 07310 Campanet – Nord

?? ????????



??????? ????????: ES255248 - 07310 Campanet – Nord

?? ????????



??????? ????????: ES255248 - 07310 Campanet – Nord

?? ????????



??????? ???????: ES255248 - 07310 Campanet – Nord

??? ?????? ???????????

Traumhaftes Stadthaus in Campanet mit traumhaftem Weitblick über das Dorf bis zum Nachbardorf Bugar. Ein Highlight ist der absolut private Garten mit Pool der das Stadthaus wie eine grüne Oase umschmiegt. Das malerische Dorf Campanet liegt direkt am Fusse des Tramuntana Bergmassivs auf mehreren kleinen Hügeln mit wunderbarem Blick über die Landschaft und die Berge und kombiniert perfekt die Ruhe einer ländlichen Umgebung mit perfekter Infrastruktur in unmittelbarer Umgebung. Das Dorf selbst verfügt über mehrere Geschäfte und kleine Supermärkte sowie mehrere traditionelle Cafes und Restaurants in der Sie die köstliche lokale Küche genießen können sowie die wöchentlichen Märkte, die frische regionale Produkte aus der Region anbieten. Die nächsten grossen Supermärkte befinden sich in Sa Pobla nur 5 Minuten mit dem Auto entfernt. Die grössere Stadt Inca und Palma sind 10 bzw. 20 Minuten entfernt, ebenso wie die Strände von Playa de Muro und Puerto de Pollensa, Das 1850 erbaute und komplett renovierte Anwesen bietet die perfekte Harmonie zwischen seiner reichen Geschichte und modernen Annehmlichkeiten. Mit einer Wohnfläche von ca. 133 m², die sich auf zwei Etagen verteilt, verfügt das Haus über einen grossen Eingangsbereich mit direktem Zugang zur großen voll ausgestatteten Küche mit authentischen traditionellen Steinwänden . und . Im Obergeschoss befinden sich zwei gemütliche, gut geschnittene Schlafzimmer mit Einbauschränken und ein ausgestattetes Badezimmer. Auf der anderen Seite befindet sich das Wohnzimmer mit Holzofen und Mezzanine und einem Esszimmer mit Ausgang zum Garten mit einer traumhaft gemütlichen Athmospähre. Das Grundstück von ca. 268 m² bietet einen herrlichen Garten und Außenbereich um das mediterrane Klima zu genießen. Mehrere schöne Terrassen, ein herrlicher grüner Garten mit schattenspenden Bäumen für heisse Sommertage und ein spektakulärer Pool – ein perfekter Ort für Aktivitäten im Freien, Sonnenbaden und Entspannen. Im Garten befindet sich ausserdem ein kleines Gästapartment mit eigenem Bad. Vom Garten und allen Terrassen kann man einen wunderschönen Blick über das Dorf und die Landschaft bis nach Bugar geniessen. Die Immobilie befindet sich in ausgezeichnetem Zustand und ist bereit, Ihr neues Zuhause zu werden. Nutzen Sie diese einzigartige Gelegenheit, ein historisches, modernisiertes Haus in einer privilegierten Lage in Campanet zu erwerben.

???????? ??????????: ES255248 - 07310 Campanet – Nord

?????????????? ???????????????????

??? ?????????????????? ??????????????, ?????????????????? ?? ??? ?????????? ?????????????????? ???:

Christian W. Czarnetzki

C./Cecilio Metelo 67 ?????????? - Pollensa
E-Mail: pollensa@von-poll.com

To Disclaimer of von Poll Immobilien GmbH

www.von-poll.com