

Bretzfeld / Rappach – Bretzfeld

Kernsaniert und sofort bezugsfrei!

CODE DU BIEN: 25188027



www.von-poll.com

PRIX D'ACHAT: 379.000 EUR • SURFACE HABITABLE: ca. 97,69 m² • PIÈCES: 4

CODE DU BIEN: 25188027 - 74626 Bretzfeld / Rappach – Bretzfeld

- En un coup d'œil
- La propriété
- Informations énergétiques
- Plans d'étage
- Une première impression
- Détails des commodités
- Tout sur l'emplacement
- Plus d'informations
- Contact

CODE DU BIEN: 25188027 - 74626 Bretzfeld / Rappach – Bretzfeld

En un coup d'œil

CODE DU BIEN	25188027
Surface habitable	ca. 97,69 m ²
Pièces	4
Chambres à coucher	3
Salles de bains	1
Année de construction	1920
Place de stationnement	1 x surface libre, 10000 EUR (Vente)

Prix d'achat	379.000 EUR
Type	Maisonette
Commission pour le locataire	Käuferprovision beträgt 3,57 % (inkl. MwSt.) des beurkundeten Kaufpreises
Modernisation / Rénovation	2024
État de la propriété	Refait à neuf
Technique de construction	massif
Aménagement	Terrasse, WC invités, Bloc-cuisine

CODE DU BIEN: 25188027 - 74626 Bretzfeld / Rappach – Bretzfeld

Informations énergétiques

Type de chauffage	Chauffage centralisé	Certification énergétique	Diagnostic énergétique
Chauffage	Pompe à chaleur hydraulique/pneumatique	Consommation d'énergie	25.80 kWh/m ² a
Certification énergétique valable jusqu'au	10.05.2034	Classement énergétique	A+
Source d'alimentation	Pompe à chaleur hydraulique/pneumatique	Année de construction selon le certificat énergétique	2020

CODE DU BIEN: 25188027 - 74626 Bretzfeld / Rappach – Bretzfeld

La propriété



CODE DU BIEN: 25188027 - 74626 Bretzfeld / Rappach – Bretzfeld

La propriété



CODE DU BIEN: 25188027 - 74626 Bretzfeld / Rappach – Bretzfeld

La propriété



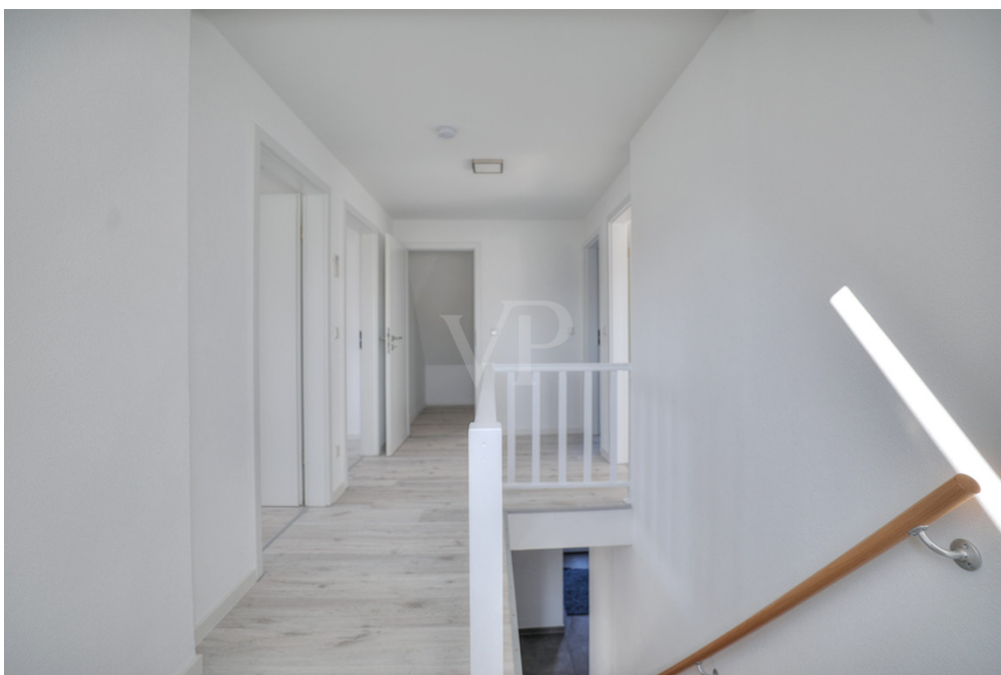
CODE DU BIEN: 25188027 - 74626 Bretzfeld / Rappach – Bretzfeld

La propriété



CODE DU BIEN: 25188027 - 74626 Bretzfeld / Rappach – Bretzfeld

La propriété



CODE DU BIEN: 25188027 - 74626 Bretzfeld / Rappach – Bretzfeld

La propriété



CODE DU BIEN: 25188027 - 74626 Bretzfeld / Rappach – Bretzfeld

La propriété



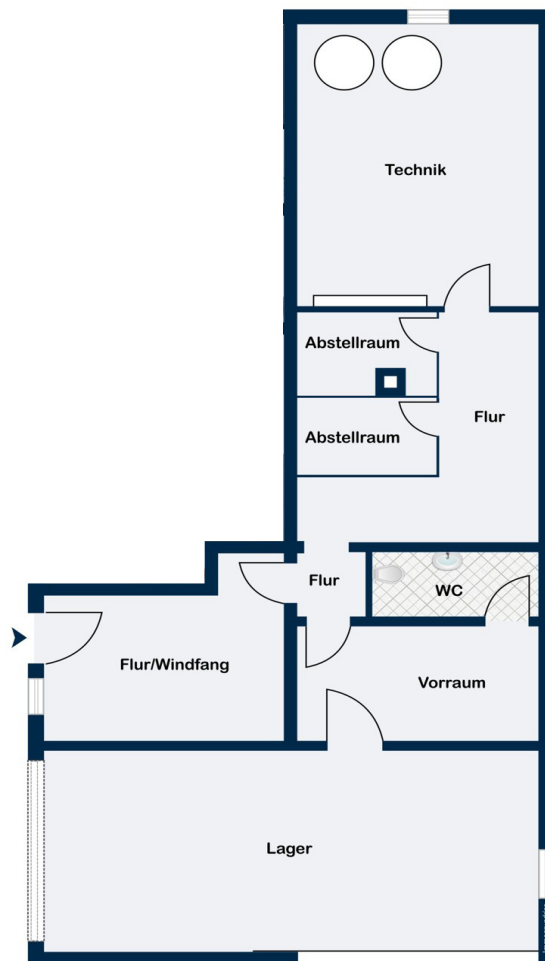
CODE DU BIEN: 25188027 - 74626 Bretzfeld / Rappach – Bretzfeld

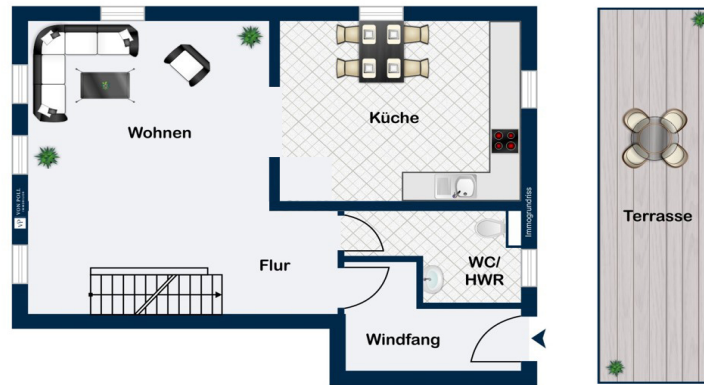
La propriété

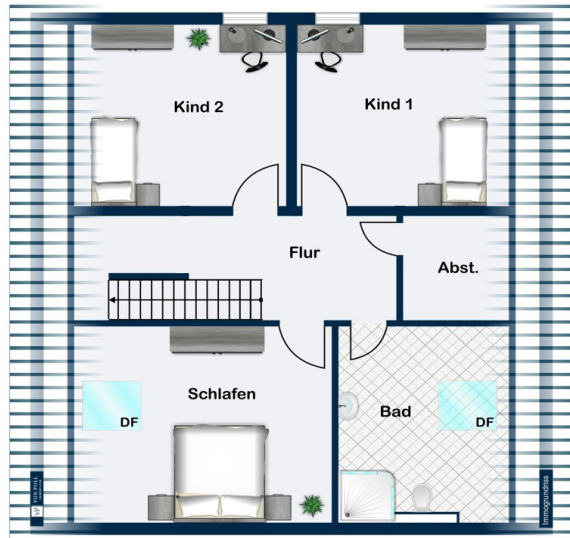


CODE DU BIEN: 25188027 - 74626 Bretzfeld / Rappach – Bretzfeld

Plans d'étage







Ce plan n'est pas à l'échelle. Les documents nous ont été remis par le client. Pour cette raison, nous ne pouvons pas garantir l'exactitude des informations.

CODE DU BIEN: 25188027 - 74626 Bretzfeld / Rappach – Bretzfeld

Une première impression

Zum Verkauf steht eine kernsanierte Maisonette-Wohnung mit einer Wohnfläche von ca. 97 m², die sich über zwei Ebenen erstreckt und modernen Wohnraum bietet. Die Immobilie wurde kernsaniert und ist nun als Erstbezug nach Sanierung verfügbar. Dank dieser Maßnahmen präsentiert sich das Objekt in einem hervorragenden Zustand, der den Anforderungen an modernes Wohnen in jeglicher Hinsicht entspricht. Die Wohnung verfügt über insgesamt vier Zimmer, darunter drei Schlafzimmer, die sich flexibel nutzen lassen – etwa als Homeoffice oder Kinderzimmer. Der lichtdurchflutete Wohn- und Essbereich lädt mit seiner offenen Gestaltung zur Entspannung ein und bietet genügend Platz für gesellige Stunden. Die Terrasse vor dem Eingangsbereich hinter der Wohnung ist ein einladender Ort für gemütliche Stunden im Freien. Die neue Einbauküche ist im Preis inbegriffen, zeitgemäß ausgestattet und bietet alle notwendigen Geräte für den täglichen Bedarf. Ein weiterer Vorteil ist das Tageslichtbad, das sowohl eine Badewanne als auch eine Dusche bietet und somit höchsten Komfort gewährleistet. Ergänzt wird das Raumangebot durch ein separates Gäste-WC mit Tageslicht, das sich ebenfalls auf der Wohnebene befindet. Ein weiteres Merkmal dieser Immobilie ist die Wärmepumpe, die für eine effiziente und behagliche Wärmeversorgung sorgt. Im Zuge der Sanierung wurde zudem ein modernes Lüftungssystem in den Wohn-, Ess- und Schlafzimmern installiert. Diese Ausstattungen gewährleisten ein angenehmes Raumklima und tragen in Verbindung mit den zahlreichen Fenstern, die die Wohnung mit Licht durchfluten, zu einem behaglichen Wohngefühl bei. Zur Wohnung gehört ebenfalls ein Außenstellplatz, der eine komfortable Parkmöglichkeit bietet. Die Immobilie liegt verkehrsgünstig und ermöglicht eine schnelle Anbindung an umliegende Städte und Einrichtungen des täglichen Bedarfs. Zusammenfassend lässt sich sagen, dass diese Maisonette-Wohnung ein ansprechendes Wohnkonzept, durch seine intelligente Raumaufteilung und die hochwertige Ausstattung bietet. Die Wohnung ist perfekt für Pärchen und kleine Familien. Bei Interesse an einer Besichtigung oder weiteren Fragen stehen wir Ihnen jederzeit zur Verfügung. Zur Wohnung gehört auch ein Außenstellplatz, der eine komfortable Parkmöglichkeit bietet. Der Stellplatz ist im Preis inbegriffen. Die Immobilie liegt verkehrsgünstig und ermöglicht eine schnelle Anbindung an umliegende Städte und Einrichtungen des täglichen Bedarfs. Zusammenfassend lässt sich sagen, dass diese Maisonette-Wohnung mit ihrer intelligenten Raumaufteilung und hochwertigen Ausstattung ein ansprechendes Wohnkonzept bietet. Sie ist perfekt für Paare und kleine Familien. Bei Interesse an einer Besichtigung oder bei weiteren Fragen stehen wir Ihnen jederzeit zur Verfügung.

CODE DU BIEN: 25188027 - 74626 Bretzfeld / Rappach – Bretzfeld

Détails des commodités

- 2024 komplett kernsaniert
- Helle Wohnung durch viele Fenster
- Einbauküche inklusive
- Tageslicht-Bad (mit Wanne und Dusche) und -Gäste-WC
- Lüftungssystem in Wohn- Ess- und Schlafzimmern
- Hohe Energieeffizienz (Wärmepumpe)
- Außenstellplatz
- Terrasse mit ca. 13 m² Fläche
- Keller + Gemeinschaftlicher Hauswirtschaftsraum

CODE DU BIEN: 25188027 - 74626 Bretzfeld / Rappach – Bretzfeld

Tout sur l'emplacement

Die Wohnung befindet sich in der idyllischen Stadt Bretzfeld (aktuell mit ca. 12.600 Einwohnern / Ortsteil Rappach mit ca. 1.900 Einwohnern), im Landkreis Heilbronn. Bretzfeld bietet eine perfekte Mischung aus ländlicher Ruhe und urbaner Nähe. Die Umgebung ist geprägt von Weinbergen, Wäldern und einer charmanten Infrastruktur, die sowohl Familien als auch Pendler anspricht. Die Verkehrsanbindung ist hervorragend: Die Autobahn A6 ist in wenigen Minuten erreichbar und ermöglicht eine schnelle Verbindung nach Heilbronn (ca. 15 Minuten) sowie nach Stuttgart und Nürnberg. Zudem verfügt Bretzfeld über einen eigenen Bahnhof an der Bahnstrecke Heilbronn–Crailsheim, mit regelmäßigen Verbindungen in Richtung Heilbronn und Öhringen. Der öffentliche Nahverkehr ist gut ausgebaut, mit Busverbindungen in die umliegenden Gemeinden. In unmittelbarer Nähe der Wohnung befinden sich Einkaufsmöglichkeiten, Schulen, Kindergärten sowie Freizeit- und Erholungsangebote. Die Kombination aus einer naturnahen Lage und einer optimalen Anbindung macht diese Wohnung besonders attraktiv.

CODE DU BIEN: 25188027 - 74626 Bretzfeld / Rappach – Bretzfeld

Plus d'informations

Es liegt ein Energiebedarfsausweis vor. Dieser ist gültig bis 10.5.2034. Endenergiebedarf beträgt 25.80 kwh/(m²*a). Wesentlicher Energieträger der Heizung ist Luft/wasser Wärmepumpe. Das Baujahr des Objekts lt. Energieausweis ist 2020. Die Energieeffizienzklasse ist A+.

CODE DU BIEN: 25188027 - 74626 Bretzfeld / Rappach – Bretzfeld

Contact

Pour de plus amples informations, veuillez contacter votre personne de contact :

Mario Roider

Moltkestraße 73, 74074 Heilbronn

Tel.: +49 7131 – 12 32 460

E-Mail: heilbronn@von-poll.com

To Disclaimer of von Poll Immobilien GmbH

www.von-poll.com