

Nabburg / Neusath

Einzigartiges Haus im Bauhaus-Stil mit atemberaubender Aussicht

CODE DU BIEN: 25230008



PRIX D'ACHAT: 638.000 EUR • SURFACE HABITABLE: ca. 243,88 m² • PIÈCES: 9 • SUPERFICIE DU TERRAIN: 2.315 m²

CODE DU BIEN: 25230008 - 92507 Nabburg / Neusath

- En un coup d'œil
- La propriété
- Informations énergétiques
- Plans d'étage
- Une première impression
- Détails des commodités
- Tout sur l'emplacement
- Plus d'informations
- Contact

CODE DU BIEN: 25230008 - 92507 Nabburg / Neusath

En un coup d'œil

CODE DU BIEN	25230008
Surface habitable	ca. 243,88 m ²
Pièces	9
Chambres à coucher	7
Salles de bains	2
Année de construction	1971
Place de stationnement	3 x Garage

Prix d'achat	638.000 EUR
Type de bien	Maison bifamiliale
Commission pour le locataire	Käuferprovision beträgt 3,00 % (inkl. MwSt.) des beurkundeten Kaufpreises
État de la propriété	Bon état
Technique de construction	massif
Aménagement	Terrasse, Bloc-cuisine

CODE DU BIEN: 25230008 - 92507 Nabburg / Neusath

Informations énergétiques

Type de chauffage	Chauffage centralisé
Chauffage	Gaz
Certification énergétique valable jusqu'au	23.05.2034
Source d'alimentation	Gaz

Certification énergétique	Diagnostic énergétique
Consommation d'énergie	206.00 kWh/m ² a
Classement énergétique	G
Année de construction selon le certificat énergétique	1971

CODE DU BIEN: 25230008 - 92507 Nabburg / Neusath

La propriété



CODE DU BIEN: 25230008 - 92507 Nabburg / Neusath

La propriété



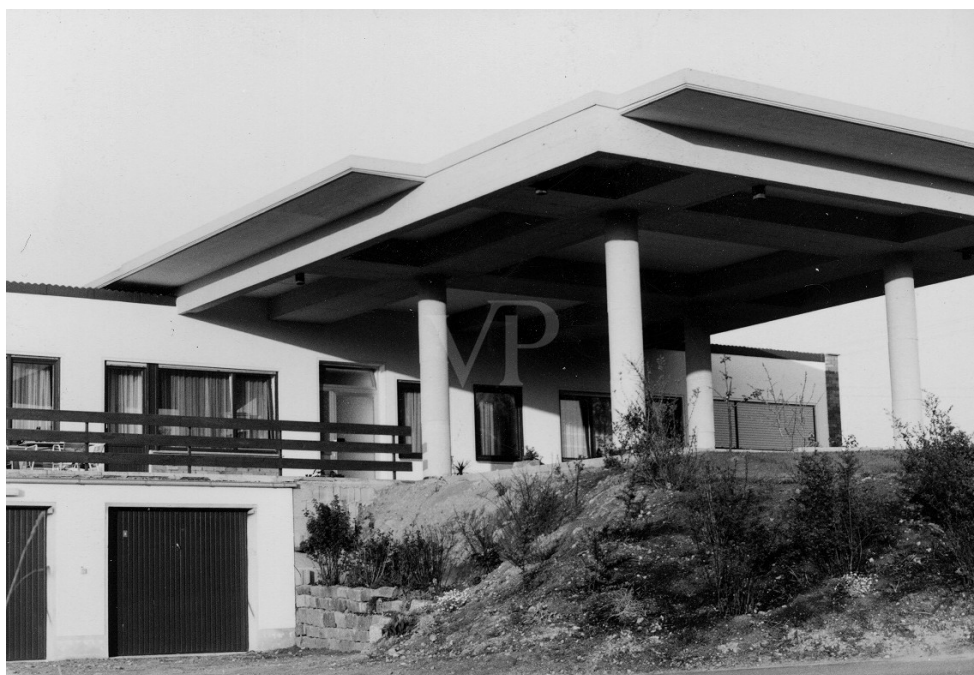
CODE DU BIEN: 25230008 - 92507 Nabburg / Neusath

La propriété



CODE DU BIEN: 25230008 - 92507 Nabburg / Neusath

La propriété



CODE DU BIEN: 25230008 - 92507 Nabburg / Neusath

La propriété



CODE DU BIEN: 25230008 - 92507 Nabburg / Neusath

La propriété



CODE DU BIEN: 25230008 - 92507 Nabburg / Neusath

La propriété



CODE DU BIEN: 25230008 - 92507 Nabburg / Neusath

La propriété



CODE DU BIEN: 25230008 - 92507 Nabburg / Neusath

La propriété



CODE DU BIEN: 25230008 - 92507 Nabburg / Neusath

La propriété



CODE DU BIEN: 25230008 - 92507 Nabburg / Neusath

La propriété



CODE DU BIEN: 25230008 - 92507 Nabburg / Neusath

La propriété



CODE DU BIEN: 25230008 - 92507 Nabburg / Neusath

La propriété



CODE DU BIEN: 25230008 - 92507 Nabburg / Neusath

La propriété



CODE DU BIEN: 25230008 - 92507 Nabburg / Neusath

La propriété



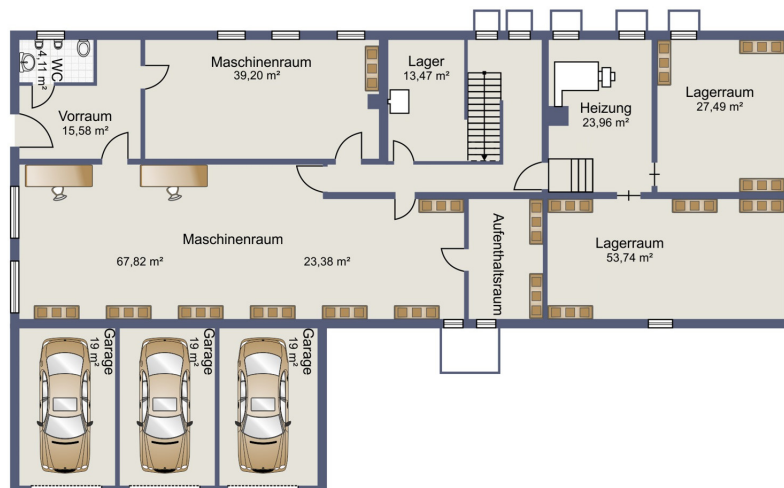
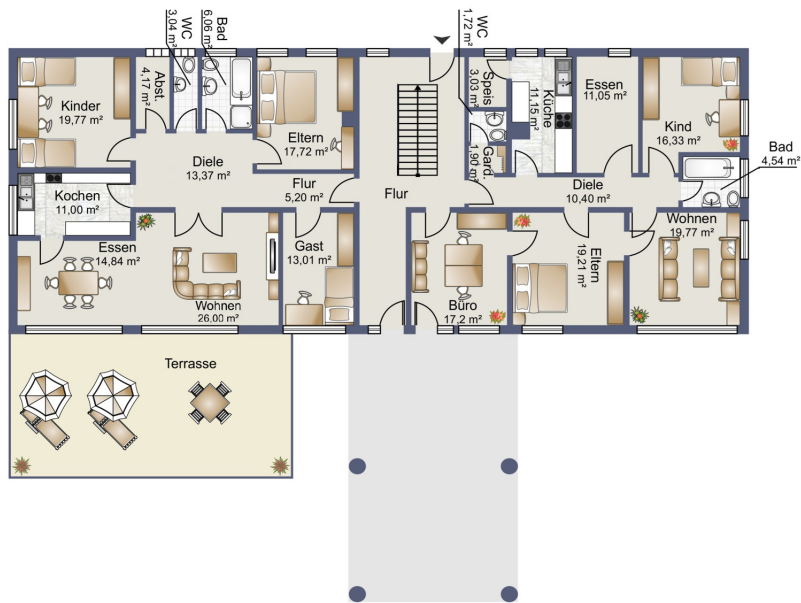
CODE DU BIEN: 25230008 - 92507 Nabburg / Neusath

La propriété



CODE DU BIEN: 25230008 - 92507 Nabburg / Neusath

Plans d'étage



Ce plan n'est pas à l'échelle. Les documents nous ont été remis par le client. Pour cette raison, nous ne pouvons pas garantir l'exactitude des informations.

CODE DU BIEN: 25230008 - 92507 Nabburg / Neusath

Une première impression

Willkommen in Ihrem persönlichen Paradies! Ruhe, Abgelegenheit und wunderbare Natur wohin man blickt. Das sind die Eigenschaften mit denen dieses einzigartige Anwesen in unverbaubarer Aussichts- und Alleinlage besticht.

Dieses Zweifamilienhaus im eleganten Bauhaus-Stil bietet auf ca. 243,88 m² Wohnfläche unendlich viele Möglichkeiten für Wohnen und Arbeiten. Ursprünglich im Jahr 1971 anders geplant, wurde das Haus im Westflügel für Wohn- und im Ostflügel für geschäftliche Zwecke gestaltet.

Schon beim Betreten des blickgeschützten Vorgartens wird Sie die beeindruckende Architektur verzaubern. Durch das imposante Vordach, vorbei an vier großen Säulen und der großzügigen Terrasse, betreten Sie Ihr neues Zuhause.

Der weitläufige Flur teilt das Haus in einen West- und Ostflügel. Der Westflügel beherbergt den Wohnbereich, während der Ostflügel zu modernen Büros umgebaut wurde. Mit wenigen Handgriffen könnte dieser wieder in einen behaglichen Wohnbereich verwandelt werden. Eine Treppe führt geradeaus in das Untergeschoss und die Werkstatt.

Die Diele des Wohnbereichs ist mit elegantem Natursteinboden ausgestattet. Als Erstes links erwartet Sie das einladende Gästezimmer, gefolgt vom großzügigen Wohnzimmer. Die knapp 3 Meter hohen Decken verleihen dem Raum eine angenehme Weite und lassen ihn noch beeindruckender wirken. Die Deckenelemente im Bauhaus-Stil verleihen den Räumen eine besondere Note und unterstreichen die exklusive Architektur. Vom Wohnzimmer aus können Sie die große Terrasse betreten und die atemberaubende Aussicht in die Weite genießen. Stellen Sie sich vor, wie Sie während eines gemütlichen Abendessens mit der Familie und Freunden die wunderschöne Landschaft bewundern. Vom Essbereich aus erreichen Sie die Küche, wo neben einer Küchenzeile auch ein Frühstückstisch Platz findet. Zwei großzügige Schlafzimmer, eine praktische Abstellkammer, ein Bad mit Dusche und Wanne sowie ein separates WC runden den Wohnbereich perfekt ab.

Die Büros dieses Anwesens bieten vier vielseitige Büroräume, jedoch kann dieser Bereich auch als separate Wohnung genutzt werden. Drei Büroräume sind von der Diele und ein Büro vom Flur aus zugänglich. Eine moderne, neuwertige Küche und ein gemütlicher Ruheraum bieten zusätzlichen Komfort für die Mitarbeiter. Die Büros, die

teilweise ineinander übergehen oder einzeln begehbar sind, bieten vielseitige Arbeitsmöglichkeiten und Raum für individuelle Arbeitsanforderungen und Teamwork. Dank des Glasfaseranschlusses sind Sie auch in dieser idyllischen Umgebung technologisch auf dem neuesten Stand. Zusätzlich gibt es auch hier ein WC und ein Badezimmer.

Im Untergeschoss befinden sich die Werkstatt, Heiz- und Lagerräume. Über den Vorraum gelangen Sie zu einem WC und direkt nach draußen. Die breiten Türen und die ebenerdige Einfahrt ermöglichen das direkte Befahren des Bereichs mit Paletten und anderen großen Gegenständen. Der Bereich kann also sicher auch weiterhin eine betriebliche Nutzung erfahren.

Die Zentralheizung aus 2003 sorgt für wohlige Wärme in allen Räumen. Erst in 2022 wurde der Wärmetauscher gewechselt. Teilweise wurden die Fenster bereits ersetzt und eine Abus-Alarmanlage bietet zusätzliche Sicherheit.

Das Grundstück bietet großzügige 2.315 m² Platz für Gartenfreunde und Naturliebhaber. Hinterm Haus befinden sich Obstbäume und einige Mischbaumarten. Hier können Sie die idyllische Ruheoase inmitten der Natur genießen und entspannte Stunden im Freien verbringen.

Dieses Zweifamilienhaus ist ideal für Menschen, die das Besondere suchen und Wohnen und Arbeiten unter einem Dach vereinen möchten. Insgesamt bietet dieses Haus im Bauhaus-Stil eine einzigartige Kombination aus Geschichte, Modernität und Funktionalität. Die großzügige Raumaufteilung, die Alleinlage mit herrlicher Aussicht und die hochwertige Ausstattung machen diese Immobilie zu einem besonderen Objekt. Erleben Sie Ihr neues Zuhause – ein Ort, an dem Träume wahr werden.

Vereinbaren Sie noch heute einen Besichtigungstermin. Sie wollen sich vorab einen Eindruck verschaffen? Dann Fragen Sie nach unserem 360 Grad Rundgang!

Gerne stehen wir für Preisverhandlungen im Rahmen eines realistischen Angebots zur Verfügung.

CODE DU BIEN: 25230008 - 92507 Nabburg / Neusath

Détails des commodités

- Große Terrasse mit Fernblick
- Ebenerdiger Zugang zur Werkstatt mit eigenem WC
- 3 Meter hohe Decken
- Repräsentative Erscheinung
- Zwei großzügige Wohnungen auf einer Ebene
- Abus-Alarmanlage für Ihre Sicherheit
- Alleinlage
- Uneinsehbares Grundstück
- Glasfaseranschluss

CODE DU BIEN: 25230008 - 92507 Nabburg / Neusath

Tout sur l'emplacement

Die Immobilie befindet sich in einem charmanten Ortsteil von Nabburg.

Nabburg beeindruckt nicht nur mit seiner mittelalterlichen Altstadt, die von Stadttoren, einer Stadtmauer, einer gotischen Stadtpfarrkirche und einem Stadtmuseum geprägt ist, sondern auch mit einem guten Angebot an Einkaufsmöglichkeiten, medizinischer Versorgung sowie einer bequemen Bahnanbindung.

Besucher, die das historische Nabburg erkunden, tauchen ein in die städtische Tradition einer über 1000-jährigen Geschichte. Die Altstadt thront majestätisch über dem Fluss Naab, und die malerischen Straßen und Gassen laden zum gemütlichen Verweilen ein.

In Nabburg sind neben Kindergärten, Grund- und Mittelschule auch die wichtigsten weiterführenden Schulen zu finden.

Ihre Freizeit können Sie unter anderem im Freizeitzentrum Perschen mit Erlebnisbad oder bei ausgedehnten Wanderungen in die wunderschöne Umgebung genießen. Auch kulturell trägt Nabburg mit einer Kleinkunstabühne, dem bekannten Mittelaltermarkt und vielfältigen Veranstaltungen zu einer hervorragenden Lebensqualität bei.

Die Stadt verfügt über eine direkte Autobahnanbindung an die A93, die in wenigen Kilometern auch zum Autobahnkreuz zur A6 mit der Achse Paris-Prag führt. Dadurch ist eine schnelle und komfortable Anbindung an alle großen umliegenden Regionen gewährleistet.

Die ausgezeichnete Verkehrsanbindung und die erstklassige Wohn- und Lebensqualität bieten exzellente Standortfaktoren mit vielfältigen Möglichkeiten für bereits ansässige Unternehmen sowie für zukünftige Ansiedlungen.

CODE DU BIEN: 25230008 - 92507 Nabburg / Neusath

Plus d'informations

Es liegt ein Energiebedarfsausweis vor.

Dieser ist gültig bis 23.5.2034.

Endenergiebedarf beträgt 206.00 kwh/(m²*a).

Wesentlicher Energieträger der Heizung ist Gas.

Das Baujahr des Objekts lt. Energieausweis ist 1971.

Die Energieeffizienzklasse ist G.

CODE DU BIEN: 25230008 - 92507 Nabburg / Neusath

Contact

Pour de plus amples informations, veuillez contacter votre personne de contact :

Stefanie Schubert

Nürnberger Straße 1, 92421 Schwandorf

Tel.: +49 9431 - 47 08 908

E-Mail: schwandorf@von-poll.com

Vers la clause de non-responsabilité de von Poll Immobilien GmbH

www.von-poll.com