

Santa María del Camí – Mitte

Zwei hochwertige Neubau-Residenzen in mit Pool und Blick in die Tramuntana in einzigartiger Lage in Santa Maria

CODE DU BIEN: ES233744575



PRIX D'ACHAT: 2.450.000 EUR • SURFACE HABITABLE: ca. 313,75 m² • PIÈCES: 4 • SUPERFICIE DU TERRAIN: 206 m²

CODE DU BIEN: ES233744575 - 07320 Santa María del Camí – Mitte

- En un coup d'œil
- La propriété
- Informations énergétiques
- Plans d'étage
- Une première impression
- Détails des commodités
- Tout sur l'emplacement
- Plus d'informations
- Contact

CODE DU BIEN: ES233744575 - 07320 Santa María del Camí – Mitte

En un coup d'œil

CODE DU BIEN	ES233744575
Surface habitable	ca. 313,75 m ²
Pièces	4
Chambres à coucher	3
Salles de bains	2
Place de stationnement	1 x Garage

Prix d'achat	2.450.000 EUR
Type de bien	Maison en bande
État de la propriété	Projeté
Technique de construction	massif
Aménagement	Terrasse, Piscine, Cheminée, Bloc-cuisine

CODE DU BIEN: ES233744575 - 07320 Santa María del Camí – Mitte

Informations énergétiques

Type de chauffage	Chauffage par le sol
Informations énergétiques	Lors de la création du document, son diagnostic de performance énergétique n'était pas encore disponible.

CODE DU BIEN: ES233744575 - 07320 Santa María del Camí – Mitte

La propriété



CODE DU BIEN: ES233744575 - 07320 Santa María del Camí – Mitte

La propriété



CODE DU BIEN: ES233744575 - 07320 Santa María del Camí – Mitte

La propriété



CODE DU BIEN: ES233744575 - 07320 Santa María del Camí – Mitte

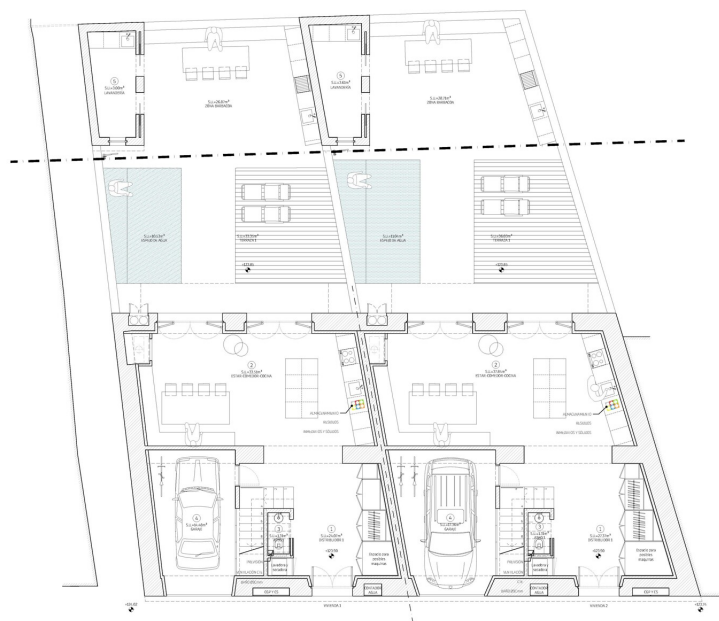
La propriété



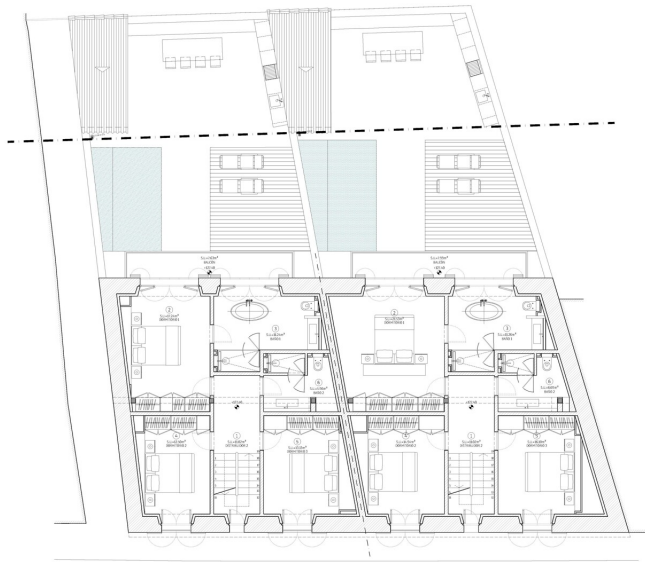
CODE DU BIEN: ES233744575 - 07320 Santa María del Camí – Mitte

Plans d'étage

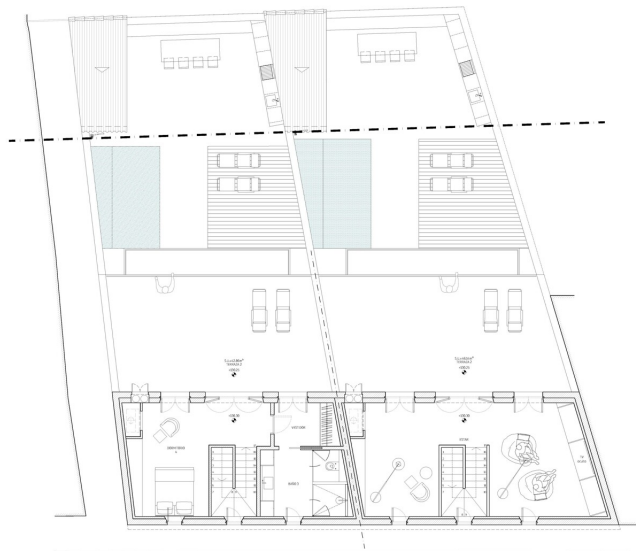
PLAN VANDERBLOON



PLANO DE 1.º ANDAR



PLANO DE 2.º ANDAR







Ce plan n'est pas à l'échelle. Les documents nous ont été remis par le client. Pour cette raison, nous ne pouvons pas garantir l'exactitude des informations.

CODE DU BIEN: ES233744575 - 07320 Santa María del Camí – Mitte

Une première impression

Dieses einzigartige Projekt präsentiert zwei neue Dorfhäuser in einer ruhigen Gegend von Santa Maria. Die Fokussierung liegt auf offenen, lichtdurchfluteten Räumlichkeiten mit hohen Holzbalkendecken und großen Glastüren mit Metallrahmen, die höchste Qualitätsstandards für ein unvergleichliches Wohnerlebnis gewährleisten.

Die Immobilien erstrecken sich über drei Etagen und bieten eine private Garage, einen reizvollen Garten mit Pool sowie mehrere Terrassen mit Blick auf die Serra de Tramuntana. Die geschickte Verbindung von Architektur, Landschaft und Inneneinrichtung schafft ein harmonisches Gleichgewicht im gesamten Haus. Das Erdgeschoss beherbergt einen einladenden Eingangsbereich mit direktem Zugang zur offenen Küche und zum Essbereich. Von hier aus öffnet sich der Raum direkt nach draußen. Im ersten Stock befinden sich drei Schlafzimmer und zwei Bäder. Das Hauptschlafzimmer mit eigenem Bad bietet einen atemberaubenden Blick auf das Tramuntana-Gebirge und einen privaten Balkon. Das Highlight offenbart sich in der zweiten Etage mit einem großzügigen Wohnbereich samt Kamin und einer 40 m² großen Dachterrasse mit einmaligem Panoramablick auf die Berge.

Das Ergebnis dieses außergewöhnlichen Projekts manifestiert sich in der perfekten Verschmelzung traditioneller mallorquinischer Architektur und modernem Design. Der Außenbereich besticht durch einen einladenden Innenhof mit Grünflächen, einen gemütlichen Essbereich im Freien und einen Pool.

Die Wohnfläche beträgt ca. 313 m², mit ca. 143 m² Patio, Balkon- und Terrassenfläche und einem Pool von ca. 11 m². Weitere Ausstattungsmerkmale umfassen Strom- und Wasseranschluss, Steinböden im gesamten Haus, Holzböden in den Schlafzimmern, Fußbodenheizung und Klimaanlage.

CODE DU BIEN: ES233744575 - 07320 Santa María del Camí – Mitte

Détails des commodités

- Fußbodenheizung
- Klimaanlage
- Kamin
- Garten
- Swimmingpool
- Dachterrasse mit Panorama-Blick
- Garage

CODE DU BIEN: ES233744575 - 07320 Santa María del Camí – Mitte

Tout sur l'emplacement

Santa Maria del Camí, ein malerisches Dorf im Herzen Mallorcas, vereint traditionellen Charme mit modernem Komfort. Bekannt für seine Weinproduktion und sein authentisches Ambiente, ist dieses Dorf ein begehrtes Ziel für Einheimische und Besucher gleichermaßen.

Die imposante Pfarrkirche, mit ihrem markanten Glockenturm, ist ein architektonisches Juwel, das die Geschichte des Dorfes widerspiegelt.

Ein Höhepunkt ist der lokale Wochenmarkt, der jeden Sonntag stattfindet und eine Fülle an frischen Produkten, handgefertigten Waren und lokalen Spezialitäten bietet.

Weinliebhaber sollten unbedingt die zahlreichen Weingüter in der Umgebung besuchen und die köstlichen lokalen Weine probieren. Die malerische Landschaft, geprägt von sanften Hügeln und Weinbergen, lädt zu entspannten Spaziergängen und Fahrradtouren ein.

Santa Maria del Camí ist auch ein idealer Ausgangspunkt für Ausflüge in die umliegende Natur. Die nahegelegenen Tramuntana-Berge bieten spektakuläre Wanderwege und atemberaubende Ausblicke auf die Insel.

Die zentrale Lage von Santa Maria del Camí, nur ca. 20 km von Palma entfernt, macht es zu einem attraktiven Wohnort für diejenigen, die die Ruhe des Dorflebens schätzen und dennoch die Annehmlichkeiten der Stadt in Reichweite haben möchten.

CODE DU BIEN: ES233744575 - 07320 Santa María del Camí – Mitte

Plus d'informations

Grundsätzlich empfehlen wir, die baurechtliche Situation durch einen Fachanwalt prüfen zu lassen. Alle Angaben basieren ausschließlich auf den Informationen des Eigentümers bzw. Auftraggeber. Wir übernehmen keine Gewähr für die Vollständigkeit, Richtigkeit und Aktualität der Angaben. Die Courtage geht zu Lasten des Verkäufers. Die beim Kauf anfallenden Steuern, die Notar- und die Grundbuchkosten sind vom Käufer zu tragen.

CODE DU BIEN: ES233744575 - 07320 Santa María del Camí – Mitte

Contact

Pour de plus amples informations, veuillez contacter votre personne de contact :

Florian Waetzoldt

Placa Hostals 11, 07320 Santa Maria del Camí

Tel.: +34 871 - 201 945

E-Mail: santamaria@von-poll.com

Vers la clause de non-responsabilité de von Poll Immobilien GmbH

www.von-poll.com