

Schäftlarn

# Grundstück in Schäftlarn

*Número de propiedad: 24289023\_GR\_1*



**PRECIO DE COMPRA: 999.000 EUR • SUPERFICIE DEL TERRENO: 883 m<sup>2</sup>**

Número de propiedad: 24289023\_GR\_1 - 82069 Schäftlarn

- De un vistazo
- La propiedad
- Planos de planta
- Una primera impresión
- Todo sobre la ubicación
- Contacto con el socio

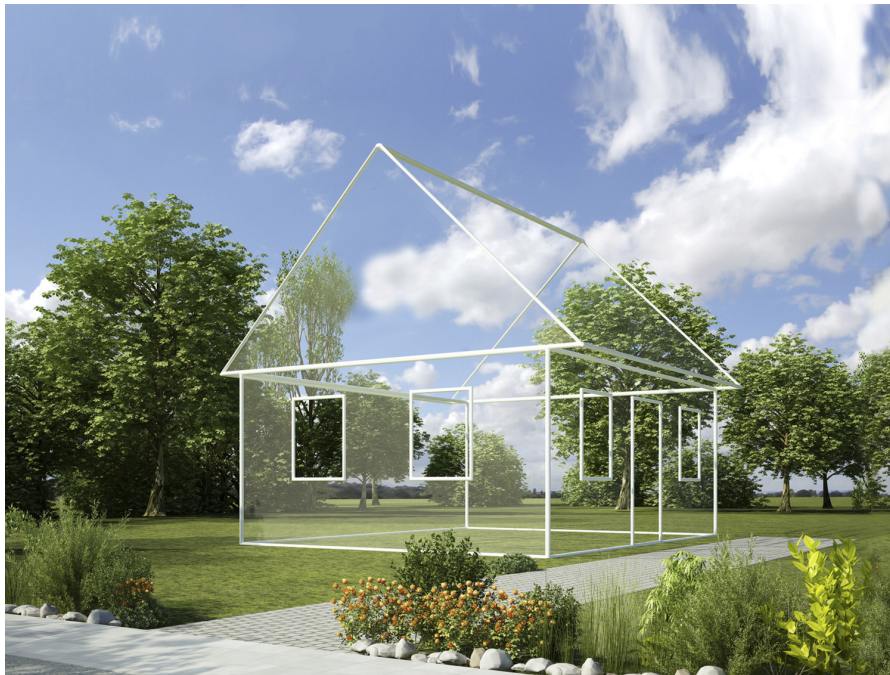
Número de propiedad: 24289023\_GR\_1 - 82069 Schäftlarn

## De un vistazo

Número de propiedad	24289023_GR_1	Precio de compra	999.000 EUR
		Tipo de objeto	Terreno
		Comisión	Käuferprovision beträgt 3,57 % (inkl. MwSt.) des beurkundeten Kaufpreises
		Características	Terraza, Balcón

Número de propiedad: 24289023\_GR\_1 - 82069 Schäftlarn

## La propiedad



Número de propiedad: 24289023\_GR\_1 - 82069 Schäftlarn

## La propiedad



Número de propiedad: 24289023\_GR\_1 - 82069 Schäftlarn

## La propiedad



Número de propiedad: 24289023\_GR\_1 - 82069 Schäftlarn

## La propiedad



Número de propiedad: 24289023\_GR\_1 - 82069 Schäftlarn

## La propiedad



VP VON POLL  
FINANCE

Konditionen  
wie im Internet,  
Ansprechpartner  
vor Ort!

### WIR FINANZIEREN ALLES – AUSSER LUFTSCHLÖSSER

**WIR HABEN FÜR SIE  
IHRE WUNSCHFINANZIERUNG  
AUS RUND 700 FINANZINSTITUTEN**

Wir bieten Ihnen unabhängige Finanzierungsberatung,  
überprüfen Ihre bestehende Finanzierung oder klären,  
welche Immobilie für Sie finanziell in Frage kommt!

JETZT HIER BERATEN LASSEN.

Blauweilbäume  
Finanz Service  
GROW WITH TREES

**AKTUELLE ZINSEN**  
bei einem Nettodarlehensbetrag  
von 200.000 €

**3,54% p.a.**  
effektiver Jahreszins: 10 Jahre Sollzinsbindung  
3,46% p.a. gebundener Sollzins

Zinnsen- bindung	gebundener Sollzins	effektiver Jahreszins
5 Jahre	3,49% p.a.	3,59% p.a.
10 Jahre	3,46% p.a.	3,54% p.a.
30 Jahre	4,06% p.a.	4,15% p.a.

Stand per 01.04.2025

www.von-poll-finance.com



Número de propiedad: 24289023\_GR\_1 - 82069 Schäftlarn

## Planos de planta



Este plano no está a escala. Los documentos nos fueron entregados por el cliente. Por esta razón, no podemos garantizar la exactitud de la información.

Número de propiedad: 24289023\_GR\_1 - 82069 Schäftlarn

## Una primera impresión

Derzeit wird das Grundstück als Garten genutzt. Ursprünglich hat der vorherige Eigentümer in der Garage seine Autos gepflegt. Durch den Bebauungsplan Nr. 13 , Baufenster, Nr. 20 haben Sie die Möglichkeit ein Einfamilienhaus zu planen. Es gilt eine GRZ von 0,2. Die ruhige Wohngegend verspricht Ihnen Nähe zur Natur und gleichzeitig eine zentrale Lage. Eine perfekte Infrastruktur für jedermann: Schulen, Einkaufsmöglichkeiten und verschiedene Freizeitaktivitäten befinden sich in gut erreichbarer Nähe. Das Grundstück bietet Ihnen aufgrund des Baufensters Möglichkeiten sich zu verwirklichen. Für weitere Fragen stehen wir Ihnen jederzeit zur Verfügung!

Número de propiedad: 24289023\_GR\_1 - 82069 Schäftlarn

## Todo sobre la ubicación

Das Grundstück liegt in einem sehr ruhigen Teil von Schäftlarn. Eingebettet in eine malerische Naturkulisse, umgeben von Wäldern und weiten Wiesen, bietet dieser Ort die perfekte Oase der Ruhe – und das sprichwörtlich nur einen Katzensprung von der lebendigen Metropole München entfernt. Hier erleben Sie das einzigartige Zusammenspiel aus ländlicher Idylle und urbaner Nähe. Hohenschäftlarn ist ein Ort, der durch seine ländliche Schönheit und den charmanten Charakter besticht. Die kleine, exklusive Gemeinde hat sich ihren authentischen Dorfcharme bewahrt und strahlt eine unvergleichliche Lebensqualität aus. Die ruhigen Straßen und das grüne Umland laden dazu ein, den Alltag hinter sich zu lassen und in eine Welt der Erholung einzutauchen. Gleichzeitig sind Sie durch die gute Anbindung an das öffentliche Verkehrsnetz schnell im Zentrum von München – der S-Bahnhof Hohenschäftlarn ist nur wenige Minuten entfernt und bringt Sie in ca. 15 Minuten ins pulsierende Herz der Stadt. Mit dem Pkw sind Sie in 5 Minuten auf der Garmischer Autobahn A95 und in ca. 15 Minuten in München oder in 30 in Garmisch. Ideal für Pendler und Wochenendausflüge in die Berge. Die Region bietet alles, was man für ein glückliches Familienleben braucht, unabhängig von der Größe der Familie. Kindergärten, Schulen, Ärzte und Einkaufsmöglichkeiten befinden sich in unmittelbarer Nähe, sodass Sie Ihre täglichen Besorgungen bequem erledigen können, ohne auf den Charme der Natur verzichten zu müssen. Zahlreiche Freizeitmöglichkeiten wie Spaziergänge im Wald, Fahrradtouren oder einfach das Genießen der frischen Luft machen diese Lage besonders wertvoll für all diejenigen, die das Besondere suchen: die Ruhe und Schönheit der Natur, ohne auf die Annehmlichkeiten des urbanen Lebens verzichten zu müssen. Hier finden Sie nicht nur ein Zuhause, sondern einen Rückzugsort, der Herz und Seele gleichermaßen berührt.

Número de propiedad: 24289023\_GR\_1 - 82069 Schäftlarn

## Contacto con el socio

Para más información, diríjase a su persona de contacto:

Bianca Stich

---

Untermarkt 1 Distrito de Bad Tölz-Wolfratshausen

E-Mail: [bad.toelz@von-poll.com](mailto:bad.toelz@von-poll.com)

*To Disclaimer of von Poll Immobilien GmbH*

---

[www.von-poll.com](http://www.von-poll.com)