

Adeje – Playa de las Américas

Villas familiares con vistas al mar en el corazón de Playa de las Américas

Número de propiedad: ES223183932



www.von-poll.com

PRECIO DE COMPRA: 2.500.000 EUR • SUPERFICIE HABITABLE: ca. 220 m² • HABITACIONES: 14 • SUPERFICIE DEL TERRENO: 915 m²

Número de propiedad: ES223183932 - 38660 Adeje – Playa de las Américas

- De un vistazo
- La propiedad
- Datos energéticos
- Planos de planta
- Una primera impresión
- Detalles de los servicios
- Todo sobre la ubicación
- Otros datos
- Contacto con el socio

Número de propiedad: ES223183932 - 38660 Adeje – Playa de las Américas

De un vistazo

Número de propiedad	ES223183932
Superficie habitable	ca. 220 m ²
Habitaciones	14
Dormitorios	6
Baños	6
Año de construcción	1977
Tipo de aparcamiento	1 x Garaje

Precio de compra	2.500.000 EUR
Casa	Villa
Espacio utilizable	ca. 288 m ²
Características	Terraza, Piscina

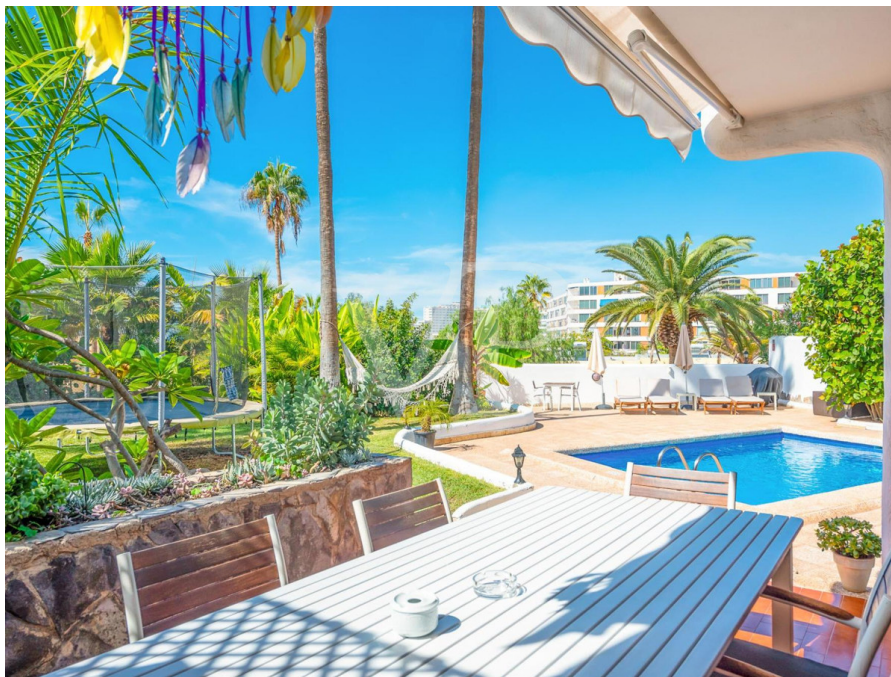
Número de propiedad: ES223183932 - 38660 Adeje – Playa de las Américas

Datos energéticos

Certificado energético válido hasta	15.06.2029	Clase de eficiencia energética	F
Información energética	En trámite	Año de construcción según el certificado energético	1977

Número de propiedad: ES223183932 - 38660 Adeje – Playa de las Américas

La propiedad



Número de propiedad: ES223183932 - 38660 Adeje – Playa de las Américas

La propiedad



Número de propiedad: ES223183932 - 38660 Adeje – Playa de las Américas

La propiedad



Número de propiedad: ES223183932 - 38660 Adeje – Playa de las Américas

La propiedad



Número de propiedad: ES223183932 - 38660 Adeje – Playa de las Américas

La propiedad



Número de propiedad: ES223183932 - 38660 Adeje – Playa de las Américas

La propiedad



Número de propiedad: ES223183932 - 38660 Adeje – Playa de las Américas

La propiedad



Número de propiedad: ES223183932 - 38660 Adeje – Playa de las Américas

La propiedad



Número de propiedad: ES223183932 - 38660 Adeje – Playa de las Américas

La propiedad



Número de propiedad: ES223183932 - 38660 Adeje – Playa de las Américas

La propiedad



Número de propiedad: ES223183932 - 38660 Adeje – Playa de las Américas

La propiedad



Número de propiedad: ES223183932 - 38660 Adeje – Playa de las Américas

La propiedad



Número de propiedad: ES223183932 - 38660 Adeje – Playa de las Américas

La propiedad



Número de propiedad: ES223183932 - 38660 Adeje – Playa de las Américas

La propiedad



Número de propiedad: ES223183932 - 38660 Adeje – Playa de las Américas

La propiedad



Número de propiedad: ES223183932 - 38660 Adeje – Playa de las Américas

La propiedad



Número de propiedad: ES223183932 - 38660 Adeje – Playa de las Américas

La propiedad



Número de propiedad: ES223183932 - 38660 Adeje – Playa de las Américas

La propiedad



Número de propiedad: ES223183932 - 38660 Adeje – Playa de las Américas

La propiedad



Número de propiedad: ES223183932 - 38660 Adeje – Playa de las Américas

La propiedad



Número de propiedad: ES223183932 - 38660 Adeje – Playa de las Américas

La propiedad



Número de propiedad: ES223183932 - 38660 Adeje – Playa de las Américas

La propiedad



Número de propiedad: ES223183932 - 38660 Adeje – Playa de las Américas

La propiedad



Número de propiedad: ES223183932 - 38660 Adeje – Playa de las Américas

La propiedad



Número de propiedad: ES223183932 - 38660 Adeje – Playa de las Américas

La propiedad



Número de propiedad: ES223183932 - 38660 Adeje – Playa de las Américas

La propiedad



Número de propiedad: ES223183932 - 38660 Adeje – Playa de las Américas

La propiedad



Número de propiedad: ES223183932 - 38660 Adeje – Playa de las Américas

La propiedad



Número de propiedad: ES223183932 - 38660 Adeje – Playa de las Américas

La propiedad



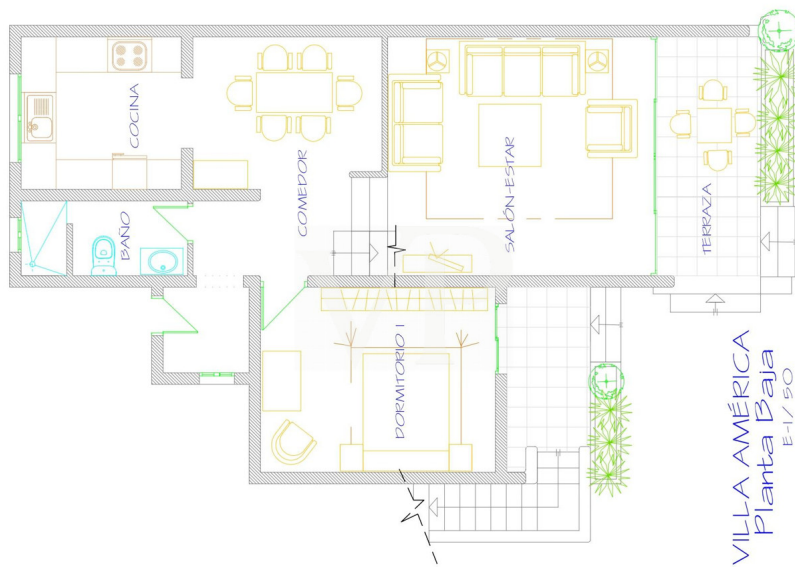
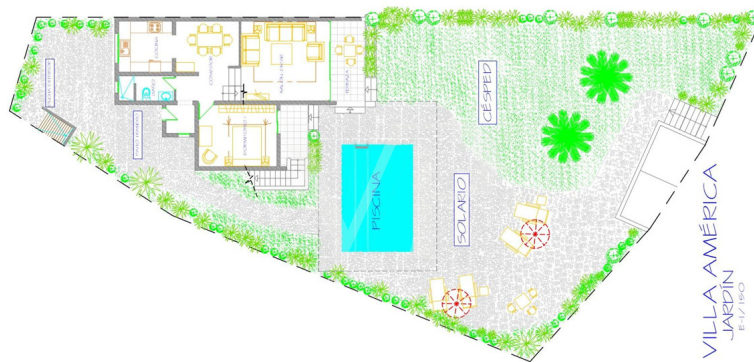
Número de propiedad: ES223183932 - 38660 Adeje – Playa de las Américas

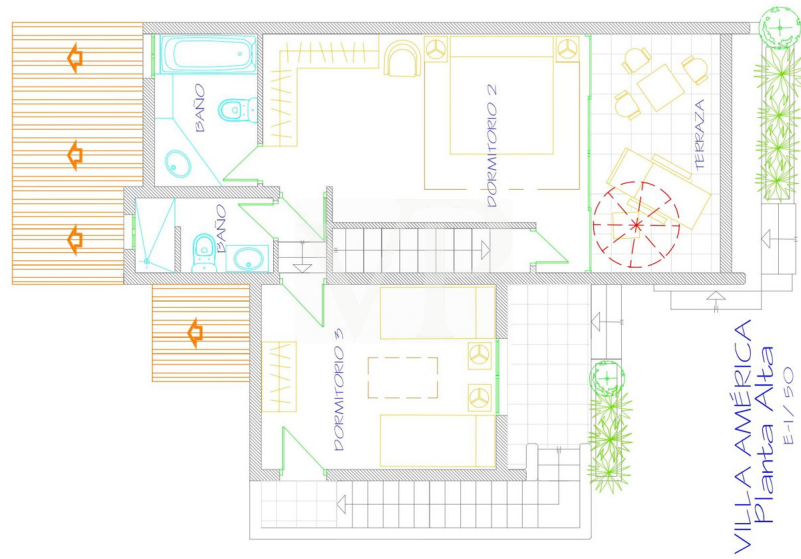
La propiedad



Número de propiedad: ES223183932 - 38660 Adeje – Playa de las Américas

Planos de planta





Este plano no está a escala. Los documentos nos fueron entregados por el cliente. Por esta razón, no podemos garantizar la exactitud de la información.

Número de propiedad: ES223183932 - 38660 Adeje – Playa de las Américas

Una primera impresión

Les presentamos estas dos exclusivas y encantadoras propiedades ubicadas en el corazón de Playa de las Américas, en un oasis de paz y tranquilidad y a pocos pasos del mar. Se trata de dos chalet pareados, conectados entre si y distribuidos en dos plantas. Cada uno de ellos cuenta con entrada independiente, piscina privada climatizada y hermosos jardines tropicales. Cada propiedad ofrece tres dormitorios, tres baños, haciendo un total de seis dormitorios, seis baños, cuatro de ellos con baño en suite. Varias zonas terrazas con bonitas vistas al mar. La distribución de las propiedades son similares y de la siguiente manera: Al entrar encontramos una terraza cubierta, la cual da paso a un amplio salón, un comedor, una cocina completamente equipada, un baño completo y una habitación de huéspedes con terraza propia. Subiendo a la planta alta, encontramos una segunda habitación de huéspedes, con baño en suite y con entrada independiente desde el exterior, por medio de una escalera. Completa esta área una gran master suite con baño y una terraza propia con magníficas vistas al mar y a la isla de La Gomera. Un amplio garaje con mucha capacidad y con puerta automática completan esta increíble propiedad. Si está buscando una propiedad para inversión y también uso propio, esta es su oportunidad. La propiedad dispone de licencia VV. Contacte con nosotros para agendar su cita y conocer este oasis!

Número de propiedad: ES223183932 - 38660 Adeje – Playa de las Américas

Detalles de los servicios

- 2 casas únicas con entradas independientes
- Parcela: 915 m²
- Jardines con plantas tropicales y con sistema de riego
- 2 Piscinas climatizadas
- Amueblado
- 2 Cocinas totalmente equipadas
- Amplio garaje cerrado con puerta automática
- Vistas al mar
- Licencia VV
- Ubicación privilegiada

Número de propiedad: ES223183932 - 38660 Adeje – Playa de las Américas

Todo sobre la ubicación

Playa de Las Américas se encuentra en el municipio de Adeje, junto con las localidades limítrofes de Los Cristianos, Costa Adeje, Torviscas, Playa de Fañabe y La Caleta. Es uno de los núcleos turísticos más importantes de España. Aquí, el sol brilla con más frecuencia que en otras partes de Tenerife. La zona ofrece innumerables hoteles, restaurantes, tiendas, bares, centros comerciales, locales de ocio y hermosas playas de arena volcánica. El aeropuerto internacional de Tenerife Sur está a unos 15 kms de distancia y el aeropuerto norte a unos 80 kms.

Número de propiedad: ES223183932 - 38660 Adeje – Playa de las Américas

Otros datos

RESPONSABILIDAD: Nos gustaría señalar que la información de la propiedad, documentos, planos e informaciones que transmitimos, provienen del vendedor o propietario. Por lo tanto, no es nuestra responsabilidad la exactitud o integridad de la información en general. Todas las ofertas inmobiliarias son sin compromiso y sujetas a posibles errores publicitarios. NUESTRO SERVICIO PARA USTED COMO PROPIETARIO: Si planea vender su propiedad, es importante que conozca su valor de mercado. Permita que uno de nuestros especialistas inmobiliarios evalúe profesionalmente el valor actual de su propiedad de forma gratuita y sin compromiso. Nuestra red internacional nos permite acercar a vendedores o propietarios y clientes interesados ??de la mejor manera posible.

Número de propiedad: ES223183932 - 38660 Adeje – Playa de las Américas

Contacto con el socio

Para más información, dirijase a su persona de contacto:

Caroline Müller

Avda Chayofita 18, C.C. Parque Santiago 6, Local 24 Teneriffa Süd
E-Mail: tenerife.south@von-poll.com

To Disclaimer of von Poll Immobilien GmbH

www.von-poll.com