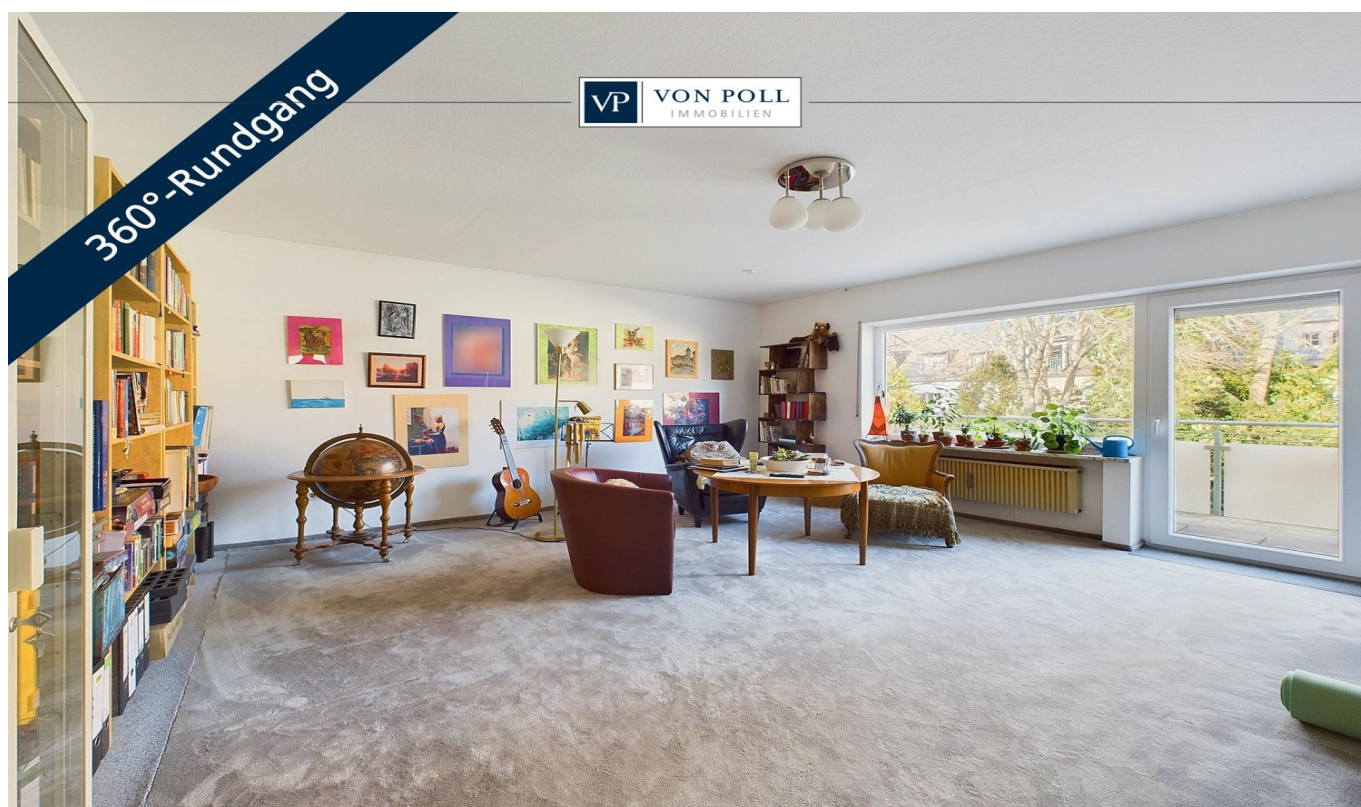


Nürnberg – Schoppershof

# Top Kapitalanlage zwischen Stadtpark und Volkspark Marienberg

Número de propiedad: 25021021



PRECIO DE COMPRA: 950.000 EUR • SUPERFICIE HABITABLE: ca. 272 m<sup>2</sup> • HABITACIONES: 10 • SUPERFICIE DEL TERRENO: 503 m<sup>2</sup>

Número de propiedad: 25021021 - 90409 Nürnberg – Schoppershof

- De un vistazo
- La propiedad
- Datos energéticos
- Una primera impresión
- Detalles de los servicios
- Todo sobre la ubicación
- Otros datos
- Contacto con el socio

Número de propiedad: 25021021 - 90409 Nürnberg – Schoppershof

## De un vistazo

Número de propiedad	25021021
Superficie habitable	ca. 272 m <sup>2</sup>
Tipo de techo	Techo a dos aguas
Habitaciones	10
Dormitorios	7
Baños	4
Año de construcción	1976
Tipo de aparcamiento	2 x Plaza de aparcamiento exterior, 2 x Garaje

Precio de compra	950.000 EUR
Casa	Casa plurifamiliar
Comisión	Käuferprovision beträgt 3,57 % (inkl. MwSt.) des beurkundeten Kaufpreises
Estado de la propiedad	para reformar
Método de construcción	Sólido
Características	Terraza, Jardín / uso compartido, Cocina empotrada, Balcón

Número de propiedad: 25021021 - 90409 Nürnberg – Schoppershof

## Datos energéticos

Fuente de energía	Aceite	Certificado energético	Certificado energético
Certificado energético válido hasta	06.03.2035	Demanda de energía final	106.50 kWh/m <sup>2</sup> a
Fuente de energía	Aceite	Clase de eficiencia energética	D
		Año de construcción según el certificado energético	1976

Número de propiedad: 25021021 - 90409 Nürnberg – Schoppershof

## La propiedad



Número de propiedad: 25021021 - 90409 Nürnberg – Schoppershof

## La propiedad



Número de propiedad: 25021021 - 90409 Nürnberg – Schoppershof

## La propiedad



Número de propiedad: 25021021 - 90409 Nürnberg – Schoppershof

## La propiedad

FÜR SIE IN DEN BESTEN LAGEN



VON POLL  
IMMOBILIEN



Gern schicken wir  
Ihnen Grundrisse  
dieser Immobilie zu.

[www.von-poll.com/nuernberg](http://www.von-poll.com/nuernberg)



VON POLL  
IMMOBILIEN



### Ihre Immobilienspezialisten

Eigentümern bieten wir eine kostenfreie und unverbindliche  
Marktpreiseinschätzung ihrer Immobilie an.

Kontaktieren Sie uns, wir freuen uns darauf, Sie persönlich und individuell zu beraten.

**T.: 0911 - 748 999 50**

Shop Nürnberg | Tetzeltgasse 15 | 90403 Nürnberg | [nuernberg@von-poll.com](mailto:nuernberg@von-poll.com) | [www.von-poll.com/nuernberg](http://www.von-poll.com/nuernberg)



Número de propiedad: 25021021 - 90409 Nürnberg – Schoppershof

## La propiedad



**VP VON POLL  
IMMOBILIEN**

**Immobilienbewertung –  
exklusiv, professionell  
und kostenfrei.**

Ermitteln Sie schnell und unkompliziert den Wert Ihrer Immobilie.

Geben Sie einfach die Eckdaten Ihrer Immobilie ein und erhalten Sie sofort eine kostenfreie Marktpreiseinschätzung.

Bei Fragen melden Sie sich gerne.  
T: 0911 - 748 999 50  
nuernberg@von-poll.com

[www.home.von-poll.com](http://www.home.von-poll.com)



**VP VON POLL  
FINANCE**

**Immobilie  
gefunden,  
Finanzierung  
gelöst.**

[www.von-poll.com/finanzieren](http://www.von-poll.com/finanzieren)

Finanzierung  
berechnen

Número de propiedad: 25021021 - 90409 Nürnberg – Schoppershof

## Una primera impresión

Zum Verkauf steht ein Mehrfamilienhaus mit einer Wohnfläche von ca. 272 m<sup>2</sup> auf einem großzügigen Grundstück von ca. 503 m<sup>2</sup>. Das Haus wurde 1976 erbaut und befindet sich in einem gepflegten Zustand. Das Gebäude verfügt über insgesamt 3 Wohnungen mit 10 Zimmern, davon 7 Schlafzimmer und 5 Bäder. Die vielfältige Raumaufteilung ermöglicht eine flexible Nutzung, sei es als Mehrgenerationenhaus oder zur Vermietung an mehrere Parteien. Die Ausstattung bietet Potential für individuelle Anpassungen und Ausstattungswünsche. Ein besonderes Highlight dieser Immobilie ist der große Garten, der vielseitig genutzt werden kann. Ob als Ruhezone oder als geselliger Treffpunkt mit Familie und Freunden - hier bieten sich zahlreiche Gestaltungsmöglichkeiten. Der Außenbereich des Hauses ist geprägt durch einen Balkon im 1. Obergeschoss bzw. eine Terrasse, die in den wärmeren Monaten zum Verweilen im Freien einlädt. Das Mehrfamilienhaus liegt in der beliebten Wohngegend Schoppershof und ist sowohl für Familien als auch für Kapitalanleger interessant. Durch die gute Anbindung an den öffentlichen Nahverkehr und die Nähe zu Einkaufsmöglichkeiten, Schulen und anderen Einrichtungen des täglichen Bedarfs ist die Lage praktisch und gut erreichbar. Die solide Bausubstanz aus dem Jahr 1976 bietet eine gute Grundlage für Modernisierungen und mögliche Erweiterungen. Diese Immobilie ist ideal für alle, die eine Kapitalanlage mit langfristigem Wertsteigerungspotential suchen und gleichzeitig die Möglichkeit haben, sich ein Zuhause nach eigenen Vorstellungen und Wünschen zu schaffen. Für weitere Informationen oder zur Vereinbarung eines Besichtigungstermins stehen wir Ihnen gerne zur Verfügung. Diese Immobilie ist eine interessante Chance für alle, die Visionen verwirklichen können und Wert auf individuelle Gestaltung legen. Wir freuen uns auf Ihre Kontaktaufnahme und darauf, Ihnen dieses Haus persönlich vorstellen zu dürfen.

Número de propiedad: 25021021 - 90409 Nürnberg – Schoppershof

## Detalles de los servicios

- zentrale und beliebte Lage
- keine 10 Minuten fußläufig zum Stadtpark und Volkspark Marienberg
- gute Raumaufteilung der Wohnungen
- Terrasse im EG und Balkon im 1.OG
- 5 Badezimmer
- Spitzboden komplett ausgebaut, mit Küche und Badezimmer
- viele Staumöglichkeiten
- voll ausgebautes Kellerabteil
- Wohnung im 1. OG ist seit einem Jahr vermietet
- 2 Garagen
- und, und, und ...

Número de propiedad: 25021021 - 90409 Nürnberg – Schoppershof

## Todo sobre la ubicación

Die Immobilie befindet sich in einer begehrten Wohnlage in Schoppershof im Nordosten von Nürnberg. Das Viertel zeichnet sich durch seine attraktive Mischung aus urbanem Leben und grünen Rückzugsorten aus. Die Umgebung bietet eine ausgezeichnete Infrastruktur mit vielfältigen Einkaufsmöglichkeiten, Restaurants, Cafés und kulturellen Angeboten. Zudem ist die Anbindung an den öffentlichen Nahverkehr optimal, sodass sowohl das Stadtzentrum als auch andere Stadtteile bequem erreichbar sind. Freizeit- und Erholungsmöglichkeiten sind durch nahegelegene Parks und Grünflächen gegeben, was die Lage besonders für Familien, Berufstätige und Ruhesuchende attraktiv macht.

Número de propiedad: 25021021 - 90409 Nürnberg – Schoppershof

## Otros datos

Es liegt ein Energiebedarfsausweis vor. Dieser ist gültig bis 6.3.2035. Endenergiebedarf beträgt 106.50 kwh/(m<sup>2</sup>\*a). Wesentlicher Energieträger der Heizung ist Öl. Das Baujahr des Objekts lt. Energieausweis ist 1976. Die Energieeffizienzklasse ist D.

GELDWÄSCHE: Als Immobilienmaklerunternehmen ist die von Poll Immobilien GmbH nach § 2 Abs. 1 Nr. 14 und § 11 Abs. 1, 2 Geldwäschegesetz (GwG) dazu verpflichtet, bei der Begründung einer Geschäftsbeziehung die Identität des Vertragspartners festzustellen und zu überprüfen, bzw. sobald ein ernsthaftes Interesse an der Durchführung des Immobilienkaufvertrages besteht. Hierzu ist es erforderlich, dass wir nach § 11 Abs. 4 GwG die relevanten Daten Ihres Personalausweises festhalten (wenn Sie als natürliche Person handeln) – beispielsweise mittels einer Kopie. Bei einer juristischen Person benötigen wir eine Kopie des Handelsregisterauszugs, aus welchem der wirtschaftlich Berechtigte hervorgeht. Das Geldwäschegesetz sieht vor, dass der Makler die Kopien bzw. Unterlagen fünf Jahre aufbewahren muss. Als unser Vertragspartner haben Sie auch eine Mitwirkungspflicht nach § 11 Abs. 6 GwG.

HAFTUNG: Wir weisen darauf hin, dass die von uns weitergegebenen Objektinformationen, Unterlagen, Pläne etc. vom Verkäufer bzw. Vermieter stammen. Eine Haftung für die Richtigkeit oder Vollständigkeit der Angaben übernehmen wir daher nicht. Es obliegt daher unseren Kunden, die darin enthaltenen Objektinformationen und Angaben auf ihre Richtigkeit hin zu überprüfen. Alle Immobilienangebote sind freibleibend und vorbehaltlich Irrtümer, Zwischenverkauf- und Vermietung oder sonstiger Zwischenverwertung. UNSER SERVICE FÜR SIE ALS EIGENTÜMER: Planen Sie den Verkauf oder die Vermietung Ihrer Immobilie, so ist es für Sie wichtig, deren Marktwert zu kennen. Lassen Sie kostenfrei und unverbindlich den aktuellen Wert Ihrer Immobilie professionell durch einen unserer Immobilienspezialisten einschätzen. Unser bundesweites und internationales Netzwerk ermöglicht es uns, Verkäufer bzw. Vermieter und Interessenten bestmöglich zusammenzuführen.

Número de propiedad: 25021021 - 90409 Nürnberg – Schoppershof

## Contacto con el socio

Para más información, diríjase a su persona de contacto:

Tizian Grimm

---

Tetzeltgasse 15 Nuremberg  
E-Mail: [nuernberg@von-poll.com](mailto:nuernberg@von-poll.com)

*To Disclaimer of von Poll Immobilien GmbH*

---

[www.von-poll.com](http://www.von-poll.com)