

Sennfeld

Die perfekte Immobilie für Ihre Familie - modern und energieeffizient

Número de propiedad: 25221050

FÜR SIE IN DEN BESTEN LAGEN



www.von-poll.com

PRECIO DE COMPRA: 1.100.000 EUR • SUPERFICIE HABITABLE: ca. 184 m² • HABITACIONES: 7 • SUPERFICIE DEL TERRENO: 613 m²

Número de propiedad: 25221050 - 97526 Sennfeld

- De un vistazo
- La propiedad
- Datos energéticos
- Planos de planta
- Una primera impresión
- Detalles de los servicios
- Todo sobre la ubicación
- Otros datos
- Contacto con el socio

Número de propiedad: 25221050 - 97526 Sennfeld

De un vistazo

Número de propiedad	25221050
Superficie habitable	ca. 184 m ²
Tipo de techo	Techo inclinado
Habitaciones	7
Dormitorios	4
Baños	3
Año de construcción	2019
Tipo de aparcamiento	2 x Plaza de aparcamiento exterior, 2 x Garaje

Precio de compra	1.100.000 EUR
Casa	Casa unifamiliar
Comisión	Käuferprovision beträgt 3,57 % (inkl. MwSt.) des beurkundeten Kaufpreises
Modernización / Rehabilitación	2023
Estado de la propiedad	como nuevo
Método de construcción	Sólido
Características	WC para invitados, Jardín / uso compartido

Número de propiedad: 25221050 - 97526 Sennfeld

Datos energéticos

Tipo de calefacción	Calefacción por suelo radiante	Certificado energético	Certificado energético
Fuente de energía	Bomba de calor aire-agua	Demanda de energía final	18.80 kWh/m ² a
Certificado energético válido hasta	22.09.2033	Clase de eficiencia energética	A+
Fuente de energía	Bomba de calor aire-agua	Año de construcción según el certificado energético	2018

Número de propiedad: 25221050 - 97526 Sennfeld

La propiedad



FÜR SIE IN DEN BESTEN LAGEN

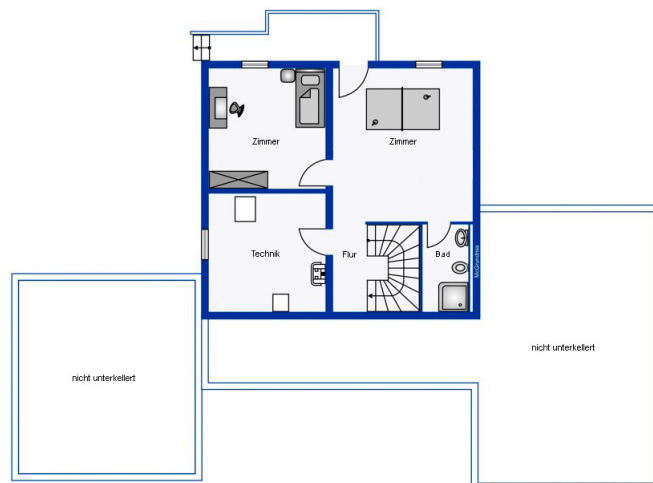
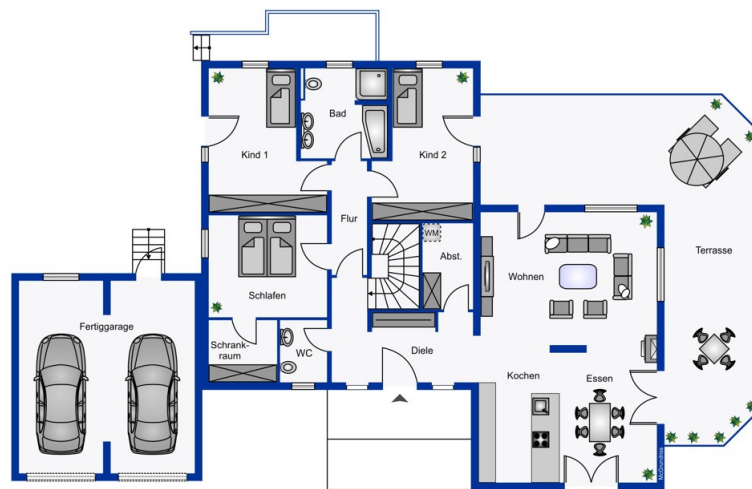
VP VON POLL
IMMOBILIEN®

Secret Sale

www.von-poll.com

Número de propiedad: 25221050 - 97526 Sennfeld

Planos de planta



Este plano no está a escala. Los documentos nos fueron entregados por el cliente. Por esta razón, no podemos garantizar la exactitud de la información.

Número de propiedad: 25221050 - 97526 Sennfeld

Una primera impresión

Modernes Wohnen in gepflegtem und verkehrsberuhigtem Neubaugebiet.

Dieses energieeffiziente Einfamilienhaus bietet Ihnen mit ca. 184 m² Wohnfläche auf zwei Etagen genügend Platz für die ganze Familie.

Sie haben die Möglichkeit die Etagen zu separieren und eine Einliegerwohnung oder Büroräume mit eigenem Eingang zu schaffen.

Die durchdachte Technik und hochwertige Materialien machen diese Immobilie zu einem soliden, werterhaltenden Schmuckstück.

Dank der modernen Ausstattung und stilvollen Architektur erleben Sie hier großzügiges Wohnen.

Im Erdgeschoss befindet sich ein lichtdurchfluteter Wohn-/ Essbereich mit bodentiefen Fensterfronten und einer offener Luxusküche mit Markengeräten, Bora-Abzugssystem und breiter Arbeitsfläche. Von hier haben Sie barrierefreien Zugang zur Terrasse und in den Garten. Alle Fenster sind mit einer automatischen Beschattungsanlage ausgestattet.

Weiterhin befindet sich im Erdgeschoss das Elternschlafzimmer mit anliegendem begehbaren Kleiderschrank, zwei freundlichen Kinderzimmern, einem schicken Badezimmer mit Doppelwaschbecken, Wanne und bodengleicher Dusche und ein Gäste-WC, sowie eine geräumige Speise-/ Abstellkammer.

Im Untergeschoss mit separatem Eingang befindet sich ein weiterer heller Wohnraum mit Zugang zum Garten, ein zusätzliches Zimmer/Schlafzimmer, ein weiteres Badezimmer sowie der Heiz- und Technikraum.

Küchenanschlüsse sind in dieser Etage ebenfalls vorgesehen.

Die Ausstattung des Hauses lässt keine Wünsche offen: Fußbodenheizung in beiden Etagen, dreifachverglaste Fenster mit Fliegengitter und Beschattungssystem, Smart Home, Lüftungsanlage, hohe Decken, LED-Beleuchtungssystem und vieles mehr sorgen für einen zeitgemäßen Wohnkomfort.

Der pflegeleicht angelegte Garten verfügt über ein Bewässerungssystem, einen separaten Nutzgarten, einen Brunnen mit Tauchpumpe und eine Doppelgarage mit viel Stauraum.

Gerne können Sie Besichtigungstermin vereinbaren.

Kontaktieren Sie uns unter 0179-2274038 oder senden Sie uns eine Anfrage per Email.

Número de propiedad: 25221050 - 97526 Sennfeld

Detalles de los servicios

Erdgeschoss:

- lichtdurchfluteter Wohn-/Essbereich, bodentiefe Fensterfronten mit Zugang zur Terrasse und in den Garten
- offene Luxusküche mit indirekter Beleuchtung, Markengeräten und dem Bora-Abzugssystem
- Elternschlafzimmer mit anliegendem, begehbaren Kleiderschrank
- 2 helle Kinderzimmer
- modernes Badezimmer mit Doppelwaschbecken und bodengleicher Dusche
- Gäste-WC
- geräumige Diele mit Garderobenschrank
- Hauswirtschaftsraum, Stromleitungen für Küche und Waschaum extra stark ausgelegt (Entlastung der Stromleitung)
- Schiebetür (Milchglas) zum Wohn-/Essbereich
- Nachtlicht
- Massivholztreppe ins Untergeschoss
- Anschluss für Kaminofen im Wohnraum vorbereitet
- Tragende Trennwand im Wohn- und Essbereich (TV-Elektronik integriert)

Untergeschoss:

- heller Wohnraum mit Zugang in den Garten (Küchenanschlüsse könnten dort verlegt werden)
- weiteres Zimmer / Schlafzimmer
- Badezimmer mit bodengleicher Dusche
- Heiz- und Technikraum / Steuerungszentrale

Sonstiges:

- KNX-Smarthome System
- einheitlicher Fliesenboden mit flächenbündige Fliesensockel
- Fußbodenheizung in beiden Etagen
- Dreifachverglaste Fenster mit automatischer Beschattung und Fliegengitter
- Lüftungsanlage (mit Heizung gekoppelt)
- hohe Deckenhöhe (Decken abgehängt)
- Zimmertüren in Massivholzoptik (Eiche)
- Nachtlicht
- LED Beleuchtungssystem, dimmbar, vom Lichtplaner geplant
- Sicherheitstüren und Fenster
- Videosprechanlage
- manuelle Steuerung (Haustür, Licht, Heizung, Jalousien, Gartenbewässerung)

- Glasfasernetz
- viele Leerrohre verbaut
- Entkalkungsanlage
- Photovoltaik vorbereitet
- pflegeleicht angelegter Garten mit Bewässerungssystem
- separater Nutzgarten
- Brunnen mit Tauchpumpe
- Doppelgarage mit weiterem Stauraum

Número de propiedad: 25221050 - 97526 Sennfeld

Todo sobre la ubicación

Die Immobilie befindet sich in einer verkehrsberuhten Ortsrandlage in einem modernen und ruhigen Neubaugebiet ohne direkte Nachbarn. Das angrenzende Grundstück gehört der Gemeinde und wird kein Bauland.

Die Immobilie befindet sich im Stadtbusbereich von Schweinfurt. In wenigen Minuten erreichen Sie den Autobahnanschluss zur A70. Kindergarten sowie Grundschule sind vor Ort, weiterführende Schulen finden Sie in Schweinfurt. Supermärkte und weitere Einkaufsmöglichkeiten sind fußläufig erreichbar.

Número de propiedad: 25221050 - 97526 Sennfeld

Otros datos

Es liegt ein Energiebedarfsausweis vor.

Dieser ist gültig bis 22.9.2033.

Endenergiebedarf beträgt 18.80 kwh/(m²*a).

Wesentlicher Energieträger der Heizung ist Luft/wasser Wärmepumpe.

Das Baujahr des Objekts lt. Energieausweis ist 2018.

Die Energieeffizienzklasse ist A+.

GELDWÄSCHE: Als Immobilienmaklerunternehmen ist die von Poll Immobilien GmbH nach § 2 Abs. 1 Nr. 14 und § 11 Abs. 1, 2 Geldwäschegesetz (GwG) dazu verpflichtet, bei der Begründung einer Geschäftsbeziehung die Identität des Vertragspartners festzustellen und zu überprüfen, bzw. sobald ein ernsthaftes Interesse an der Durchführung des Immobilienkaufvertrages besteht. Hierzu ist es erforderlich, dass wir nach § 11 Abs. 4 GwG die relevanten Daten Ihres Personalausweises festhalten (wenn Sie als natürliche Person handeln) – beispielsweise mittels einer Kopie. Bei einer juristischen Person benötigen wir eine Kopie des Handelsregisterauszugs, aus welchem der wirtschaftlich Berechtigte hervorgeht. Das Geldwäschegesetz sieht vor, dass der Makler die Kopien bzw. Unterlagen fünf Jahre aufbewahren muss. Als unser Vertragspartner haben Sie auch eine Mitwirkungspflicht nach § 11 Abs. 6 GwG.

HAFTUNG: Wir weisen darauf hin, dass die von uns weitergegebenen Objektinformationen, Unterlagen, Pläne etc. vom Verkäufer bzw. Vermieter stammen. Eine Haftung für die Richtigkeit oder Vollständigkeit der Angaben übernehmen wir daher nicht. Es obliegt daher unseren Kunden, die darin enthaltenen Objektinformationen und Angaben auf ihre Richtigkeit hin zu überprüfen. Alle Immobilienangebote sind freibleibend und vorbehaltlich Irrtümer, Zwischenverkauf- und Vermietung oder sonstiger Zwischenverwertung.

UNSER SERVICE FÜR SIE ALS EIGENTÜMER:

Planen Sie den Verkauf oder die Vermietung Ihrer Immobilie, so ist es für Sie wichtig, deren Marktwert zu kennen. Lassen Sie kostenfrei und unverbindlich den aktuellen Wert Ihrer Immobilie professionell durch einen unserer Immobilienspezialisten einschätzen. Unser bundesweites und internationales Netzwerk ermöglicht es uns, Verkäufer bzw. Vermieter und Interessenten bestmöglich zusammenzuführen. **HAFTUNG:** Wir weisen darauf hin, dass die von uns weitergegebenen Objektinformationen, Unterlagen, Pläne etc. vom Verkäufer bzw. Vermieter stammen. Eine Haftung für die Richtigkeit oder Vollständigkeit der Angaben übernehmen wir daher nicht. Es obliegt daher unseren

Kunden, die darin enthaltenen Objektinformationen und Angaben auf ihre Richtigkeit hin zu überprüfen. Alle Immobilienangebote sind freibleibend und vorbehaltlich Irrtümer, Zwischenverkauf- und Vermietung oder sonstiger Zwischenverwertung.

UNSER SERVICE FÜR SIE ALS EIGENTÜMER:

Planen Sie den Verkauf oder die Vermietung Ihrer Immobilie, so ist es für Sie wichtig, deren Marktwert zu kennen. Lassen Sie kostenfrei und unverbindlich den aktuellen Wert Ihrer Immobilie professionell durch einen unserer Immobilienspezialisten einschätzen. Unser bundesweites und internationales Netzwerk ermöglicht es uns, Verkäufer bzw. Vermieter und Interessenten bestmöglich zusammenzuführen. HAFTUNG: Wir weisen darauf hin, dass die von uns weitergegebenen Objektinformationen, Unterlagen, Pläne etc. vom Verkäufer bzw. Vermieter stammen. Eine Haftung für die Richtigkeit oder Vollständigkeit der Angaben übernehmen wir daher nicht. Es obliegt daher unseren Kunden, die darin enthaltenen Objektinformationen und Angaben auf ihre Richtigkeit hin zu überprüfen. Alle Immobilienangebote sind freibleibend und vorbehaltlich Irrtümer, Zwischenverkauf- und Vermietung oder sonstiger Zwischenverwertung.

UNSER SERVICE FÜR SIE ALS EIGENTÜMER:

Planen Sie den Verkauf oder die Vermietung Ihrer Immobilie, so ist es für Sie wichtig, deren Marktwert zu kennen. Lassen Sie kostenfrei und unverbindlich den aktuellen Wert Ihrer Immobilie professionell durch einen unserer Immobilienspezialisten einschätzen. Unser bundesweites und internationales Netzwerk ermöglicht es uns, Verkäufer bzw. Vermieter und Interessenten bestmöglich zusammenzuführen.

Número de propiedad: 25221050 - 97526 Sennfeld

Contacto con el socio

Para más información, dirijase a su persona de contacto:

Marion Englert

Bahnhofstraße 2, 97437 Haßfurt

Tel.: +49 9521 - 95 34 40 0

E-Mail: hassfurt@von-poll.com

Al aviso legal de von Poll Immobilien GmbH

www.von-poll.com