

Gütersloh – Innenstadt

Neubau Erdgeschosswohnung | KfW 40 + QNG | ca. 98 m² | 3ZKB | Terrasse & Garten | Carport | Zentrum

Número de propiedad: 25220019



www.von-poll.com

PRECIO DE COMPRA: 470.350 EUR • SUPERFICIE HABITABLE: ca. 98,5 m² • HABITACIONES: 3

Número de propiedad: 25220019 - 33330 Gütersloh – Innenstadt

- De un vistazo
- La propiedad
- Datos energéticos
- Planos de planta
- Una primera impresión
- Detalles de los servicios
- Todo sobre la ubicación
- Otros datos
- Contacto con el socio

Número de propiedad: 25220019 - 33330 Gütersloh – Innenstadt

De un vistazo

| | | | |
|----------------------|---|------------------------|---|
| Número de propiedad | 25220019 | Precio de compra | 470.350 EUR |
| Superficie habitable | ca. 98,5 m ² | Piso | Planta baja |
| Habitaciones | 3 | Estado de la propiedad | a estrenar |
| Dormitorios | 2 | Método de construcción | Sólido |
| Baños | 1 | Características | Terraza, WC para invitados, Jardín / uso compartido |
| Año de construcción | 2025 | | |
| Tipo de aparcamiento | 1 x Puerto de coches, 12500 EUR (Venta) | | |

Número de propiedad: 25220019 - 33330 Gütersloh – Innenstadt

Datos energéticos

| | |
|------------------------|--------------------------------|
| Tipo de calefacción | Calefacción por suelo radiante |
| Fuente de energía | Bomba de calor aire-agua |
| Información energética | En trámite |

Número de propiedad: 25220019 - 33330 Gütersloh – Innenstadt

La propiedad



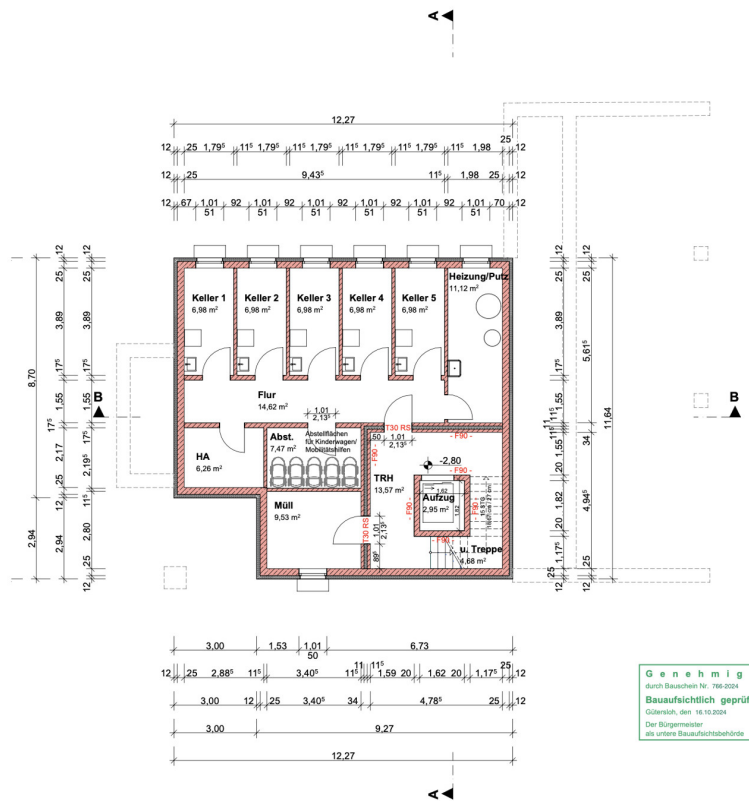
Número de propiedad: 25220019 - 33330 Gütersloh – Innenstadt

La propiedad

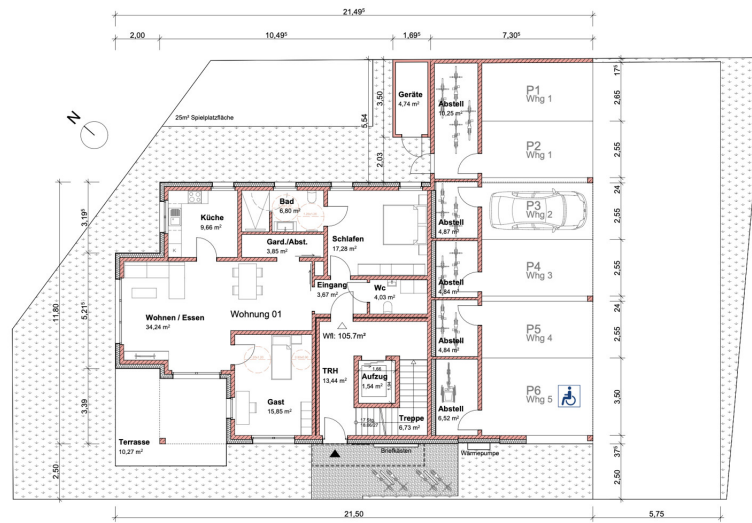


Número de propiedad: 25220019 - 33330 Gütersloh – Innenstadt

Planos de planta



GRUNDRISS UG



GRUNDRISS EG

Este plano no está a escala. Los documentos nos fueron entregados por el cliente. Por esta razón, no podemos garantizar la exactitud de la información.

Número de propiedad: 25220019 - 33330 Gütersloh – Innenstadt

Una primera impresión

Diese Immobilie wird Ihnen präsentiert von: Reinhold Daut & Philipp Schremmer Telefon: 05241 - 211 99 90 Mobil: 0176 - 60 48 77 39 Neubau Erdgeschosswohnung | KfW 40 + QNG | ca. 98 m² | 3ZKB | Terrasse & Garten | Carport | Zentrum Gütersloh
Innenstadtbereich: ca. 300 Meter bis zum Theater ca. 400 Meter bis zur Stadthalle ca. 1.000 Meter bis zur Fußgängerzone In diesem modernen 5-Familienhaus bieten wir Ihnen 5 barrierefreie, gut geschnittene und hochwertige Eigentumswohnungen mit Keller und überdachten Freiplätzen an. Die Wohnungsgrößen variieren zwischen ca. 73,50 m² - 98,50 m² Wohnfläche und verfügen jeweils über 2–3 Zimmer. Das Gebäude wird im hochwertigen und energieeffizienten KfW 40 + QNG Qualifizierung Standard erstellt und ist bis Anfang 2026 bezugsfertig. Die Wohnungen eignen sich ideal für anspruchsvolle Eigennutzer oder Kapitalanleger. Zu der Erdgeschosswohnung gehören 2 Carport-Stellplätze, von dem nur einer mit 12.500 € zusätzlich erworben wird. Sie möchten mehr Informationen? Gerne vereinbaren wir mit Ihnen einen Termin in unserem Büro. Bitte haben Sie Verständnis dafür, dass nur schriftliche Anfragen mit vollständiger Adresse und Angabe der Telefonnummer bearbeitet werden können. Eine Besichtigung kann nur mit einer Finanzierungsbestätigung stattfinden. Sollten Sie in diesem Punkt noch Unterstützung brauchen, stellen wir gerne Kontakt zu unseren Kollegen der VON POLL FINANCE her.

Número de propiedad: 25220019 - 33330 Gütersloh – Innenstadt

Detalles de los servicios

Mit dieser Ausstattung können Sie rechnen:

- barrierearme Erreichbarkeit aller Wohnungen
- moderner Personenaufzug
- energieeffiziente Bauweise nach KfW 40 Standard + QNG Qualifizierung
- Fußbodenheizung mit Einzelsteuerung
- dreifach verglaste Fensterelemente
- zeitgemäß ausgestattete Badbereiche mit Wand- und Bodenfliesen
- private Parkplatzmöglichkeiten, zusätzlich zu erwerben
- privater Kellerraum mit Waschmaschinenanschluss
- gemeinschaftlicher Fahrradkeller
- jeder Wohnung wird eine Terrasse, Balkon oder Loggia zugeordnet

Die Wohnungsübersicht sieht wie folgt aus:

Whg. 1: ca. 98,50 m² - 470.350 Euro - EG links

Whg. 2: ca. 85,32 m² - 407.400 Euro - OG links - reserviert

Whg. 3: ca. 80,26 m² - 383.240 Euro - OG rechts - reserviert

Whg. 4: ca. 77,35 m² - 369.345 Euro - DG links - reserviert

Whg. 5: ca. 73,45 m² - 350.725 Euro - DG rechts - reserviert

Weitere Angaben zur Bau-/Leistungsbeschreibung werden Ihnen in einem persönlichem Gespräch zur Verfügung gestellt.

Alle Angaben sind ohne Gewähr und basieren ausschließlich auf Informationen, die uns von unserem Auftraggeber zur Verfügung gestellt wurden. Wir übernehmen keine Gewähr für die Vollständigkeit, Richtigkeit und Aktualität der Angaben.

Número de propiedad: 25220019 - 33330 Gütersloh – Innenstadt

Todo sobre la ubicación

Gütersloh, ein starker Standort in Ostwestfalen. Erleben Sie diese Stadt als attraktiven Kultur-, Bildungs-, Freizeit- und Einkaufsstandort. Kindergärten, Grundschulen und weiterführende Schulen finden Sie ebenso wie eine rundum ärztliche Versorgung. Die ansässigen Unternehmen stellen rund 46.000 Arbeitsplätze zur Verfügung. Insbesondere Miele, Bertelsmann, Tönnies, Beckhoff und Claas sind weltweit bekannt. Zahlreiche Freizeitaktivitäten wie Golf, Tennis, Reiten oder Wandern stehen Ihnen in der näheren Umgebung zur Verfügung. Von hier aus können Sie eindrucksvolle Ausflüge in den nahegelegenen Teutoburger Wald, in den Gartenschaupark Rietberg, in die Flora Westfalica in Rheda-Wiedenbrück, ins Theater in Gütersloh oder in die OWL Arena in Halle (Westf.) sowie an viele andere besondere Orte machen - Entschleunigung ist hier anregend leicht! Die naheliegenden Städte der Umgebung erreichen Sie zeitnah, in ca. 30 Minuten Bielefeld und in ca. 40 Minuten Paderborn. Die Autobahnen A2 und A 33 liegen wenige Autominuten entfernt. Von hier gelangen Sie komfortabel in das Umland. Der nächstgelegene Flughafen ist der etwa 45 Kilometer von Gütersloh entfernte Flughafen Paderborn / Lippstadt. Das Gütersloher Stadtgebiet verfügt über ein gut ausgebautes Stadtbusnetz. Der Hauptbahnhof ist mit einer guten Verbindung an den Nah- und Fernverkehr angeschlossen.

Número de propiedad: 25220019 - 33330 Gütersloh – Innenstadt

Otros datos

GELDWÄSCHE Als Immobilienmaklerunternehmen ist die von Poll Immobilien GmbH nach § 2 Abs. 1 Nr. 14 und § 11 Abs. 1, 2 Geldwäschegesetz (GwG) dazu verpflichtet, bei der Begründung einer Geschäftsbeziehung die Identität des Vertragspartners festzustellen und zu überprüfen, bzw. sobald ein ernsthaftes Interesse an der Durchführung des Immobilienkaufvertrages besteht. Hierzu ist es erforderlich, dass wir nach § 11 Abs. 4 GwG die relevanten Daten Ihres Personalausweises festhalten (wenn Sie als natürliche Person handeln) – beispielsweise mittels einer Kopie. Bei einer juristischen Person benötigen wir eine Kopie des Handelsregisterauszugs, aus welchem der wirtschaftlich Berechtigte hervorgeht. Das Geldwäschegesetz sieht vor, dass der Makler die Kopien bzw. Unterlagen fünf Jahre aufbewahren muss. Als unser Vertragspartner haben Sie auch eine Mitwirkungspflicht nach § 11 Abs. 6 GwG.

HAFTUNG Wir weisen darauf hin, dass die von uns weitergegebenen Objektinformationen, Unterlagen, Pläne etc. vom Verkäufer bzw. Vermieter stammen. Eine Haftung für die Richtigkeit oder Vollständigkeit der Angaben übernehmen wir daher nicht. Es obliegt daher unseren Kunden, die darin enthaltenen Objektinformationen und Angaben auf ihre Richtigkeit hin zu überprüfen. Alle Immobilienangebote sind freibleibend und vorbehaltlich Irrtümer, Zwischenverkauf- und Vermietung oder sonstiger Zwischenverwertung. UNSER SERVICE FÜR SIE ALS EIGENTÜMER Planen Sie den Verkauf oder die Vermietung Ihrer Immobilie, so ist es für Sie wichtig, deren Marktwert zu kennen. Lassen Sie kostenfrei und unverbindlich den aktuellen Wert Ihrer Immobilie professionell durch einen unserer Immobilienspezialisten einschätzen. Unser bundesweites und internationales Netzwerk ermöglicht es uns, Verkäufer bzw. Vermieter und Interessenten bestmöglich zusammenzuführen.

Número de propiedad: 25220019 - 33330 Gütersloh – Innenstadt

Contacto con el socio

Para más información, dirijase a su persona de contacto:

Philipp Schremmer

Berliner Straße 3 Gütersloh
E-Mail: guetersloh@von-poll.com

To Disclaimer of von Poll Immobilien GmbH

www.von-poll.com