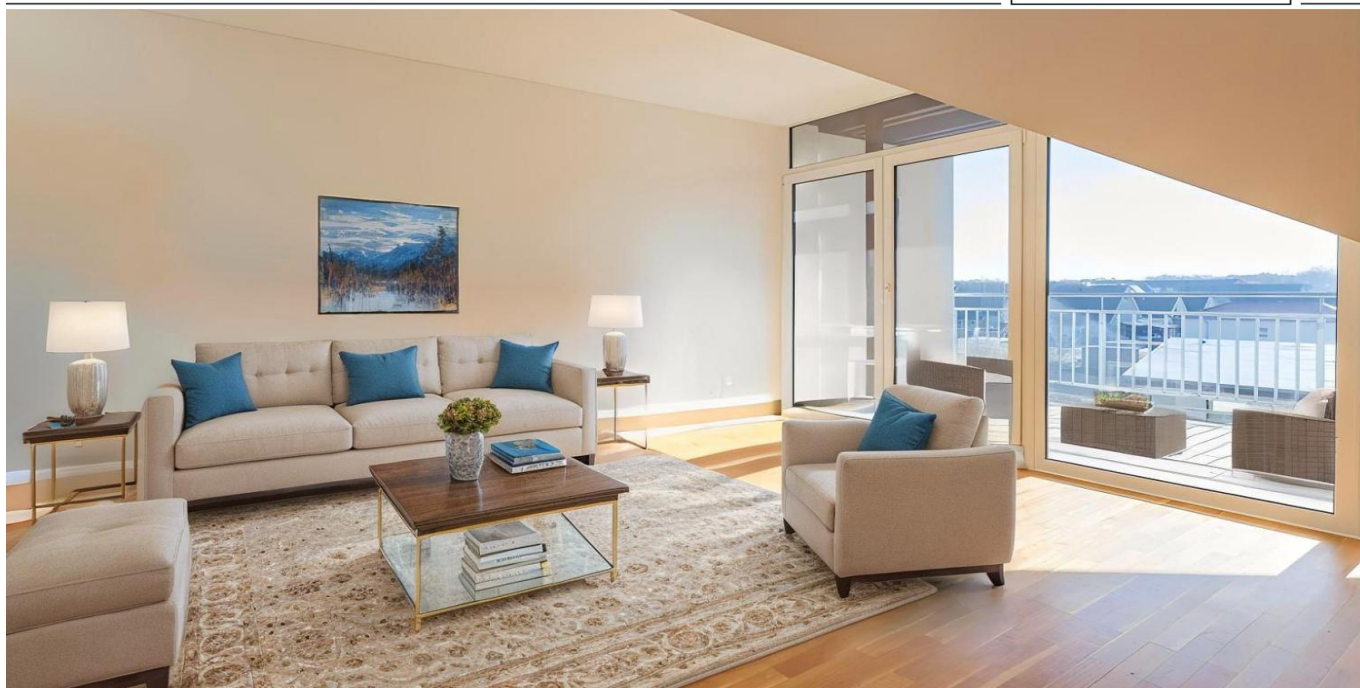


Werder (Havel)

Barrierefreie 2-Zimmer-Dachgeschosswohnung mit Aufzug, Südbalkon und guter Lage

Número de propiedad: 25310002



www.von-poll.com

PRECIO DE COMPRA: 295.000 EUR • SUPERFICIE HABITABLE: ca. 65,55 m² • HABITACIONES: 2

Número de propiedad: 25310002 - 14542 Werder (Havel)

- De un vistazo
- La propiedad
- Datos energéticos
- Planos de planta
- Una primera impresión
- Detalles de los servicios
- Todo sobre la ubicación
- Otros datos
- Contacto con el socio

Número de propiedad: 25310002 - 14542 Werder (Havel)

De un vistazo

Número de propiedad	25310002
Superficie habitable	ca. 65,55 m ²
Piso	2
Habitaciones	2
Dormitorios	2
Baños	1
Año de construcción	2018
Tipo de aparcamiento	1 x Plaza de aparcamiento exterior

Precio de compra	295.000 EUR
Piso	Ático
Comisión	Käuferprovision beträgt 3,57 % (inkl. MwSt.) des beurkundeten Kaufpreises
Estado de la propiedad	como nuevo
Espacio utilizable	ca. 5 m ²
Características	Cocina empotrada, Balcón

Número de propiedad: 25310002 - 14542 Werder (Havel)

Datos energéticos

Tipo de calefacción	Calefacción por suelo radiante	Certificado energético	Certificado energético
Fuente de energía	Bomba de calor aire-agua	Demanda de energía final	22.40 kWh/m ² a
Certificado energético válido hasta	29.01.2028	Clase de eficiencia energética	A+
Fuente de energía	Eléctrica	Año de construcción según el certificado energético	2018

Número de propiedad: 25310002 - 14542 Werder (Havel)

La propiedad



Número de propiedad: 25310002 - 14542 Werder (Havel)

La propiedad



Número de propiedad: 25310002 - 14542 Werder (Havel)

La propiedad



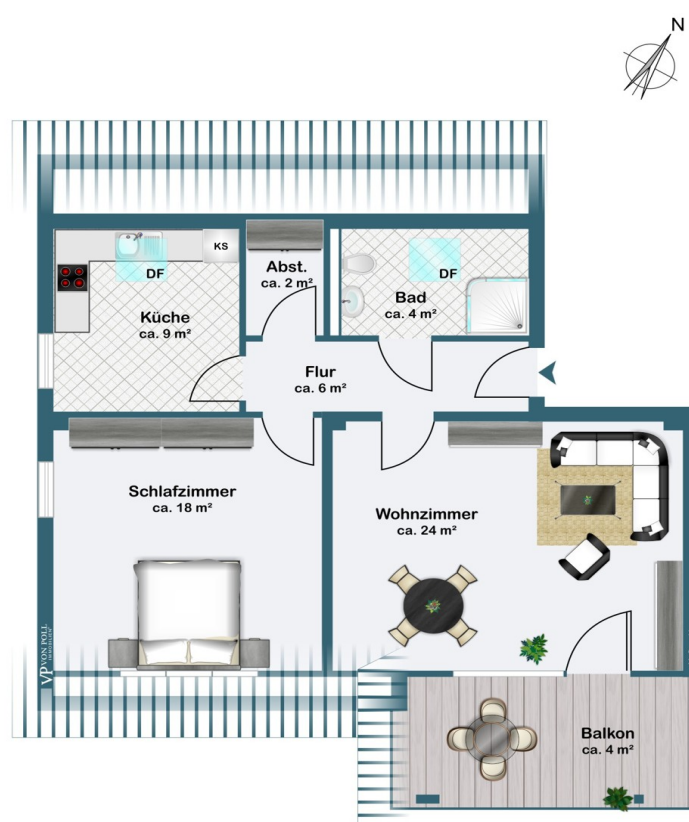
Número de propiedad: 25310002 - 14542 Werder (Havel)

La propiedad



Número de propiedad: 25310002 - 14542 Werder (Havel)

Planos de planta



Este plano no está a escala. Los documentos nos fueron entregados por el cliente. Por esta razón, no podemos garantizar la exactitud de la información.

Número de propiedad: 25310002 - 14542 Werder (Havel)

Una primera impresión

Diese neuwertige Dachgeschosswohnung befindet sich in einer 2018 erbauten Wohnanlage im Herzen von Werder (Havel) und bietet modernen Wohnkomfort auf ca. 66 m² Wohnfläche. Die Wohnung liegt in der zweiten und zugleich obersten Etage und ist barrierefrei über einen Personenaufzug erreichbar. Die durchdachte Raumaufteilung umfasst zwei Zimmer, einen abgeschlossenen Küchenraum mit Einbauküche, ein helles Badezimmer mit bodentiefer Dusche sowie einen praktischen Hauswirtschaftsraum für zusätzlichen Stauraum. Die Wohn-, Schlaf- und Nebenräume sowie der Flur sind mit hochwertigem Parkettboden ausgestattet, während im Badezimmer pflegeleichte Steinzeugfliesen verlegt wurden. Die Wohnung überzeugt zudem mit einer hochwertigen Ausstattung, darunter eine Fußbodenheizung zur gleichmäßigen Wärmeverteilung, dreifach verglaste Fenster sowie elektrisch betriebene Kunststoffrollläden. Ein besonderes Highlight ist der großzügige Balkon mit einer Fläche von 4 m² und Südausrichtung, der zum Entspannen im Freien einlädt. Zur Wohnung gehören ein eigener Kellerraum sowie ein Außenstellplatz. Die moderne Wohnanlage umfasst insgesamt 10 Wohneinheiten sowie eine zusätzliche Wohngemeinschaftsanlage mit 10 Apartments im Untergeschoss. Das Wohngebäude wird durch eine energieeffiziente Heizungsanlage betrieben, die eine Kombination aus Luft-Wärme-Pumpe und Therme inklusive Warmwasserbereiter nutzt. Mit der Energieeffizienzklasse A+ bietet die Immobilie zeitgemäße und nachhaltige Wohnstandards. Die zentrale Lage ermöglicht eine hervorragende Infrastruktur: Einkaufsmöglichkeiten im Werderpark sowie der nahegelegene Glindower See sind fußläufig erreichbar. Damit vereint diese Immobilie eine attraktive Wohnlage mit modernem Wohnkomfort und hoher Energieeffizienz.

Número de propiedad: 25310002 - 14542 Werder (Havel)

Detalles de los servicios

- Personenaufzug
- Türsprechanlage
- Parkettboden in Wohn,- Schlaf,- Nebenräume und Flur
- Steinzeugfliesen im Duschbad
- Fußbodenheizung
- Dreifachverglasung
- elektr. betriebene Kunststoffrollläden
- Balkon zur Südseite
- Einbauküche mit Abzugshaube
- bodentiefe Dusche
- Kellerraum
- Außenstellplatz

Número de propiedad: 25310002 - 14542 Werder (Havel)

Todo sobre la ubicación

Ein Spaziergang in Werder, in welche Richtung Sie auch gehen, führt Sie immer ans Wasser. Die Ortsbezeichnung Werder bedeutet "vom Wasser umflossenes Land", was insbesondere für die Altstadtinsel mitten in der Havel zutrifft. Schöne Ausblicke bieten sich von den eiszeitlich geformten Hügeln im Stadtgebiet auf das Umland mit Seen und Wäldern, das auch durch sein sonnen reiches mildes Klima verwöhnt. Obst- und Weinbau, die vielen Gewässer und die sehr reizvolle und abwechslungsreiche Umgebung machen die Stadt zu einem touristischen Anziehungspunkt. Als staatlich anerkannter Erholungsort ist Werder überregional durch das jährliche Baumbblütenfest im Mai bekannt, das zu den größten Volksfesten in Deutschland zählt. Werder (Havel) zählt mit seinen umliegenden Ortsteilen ca. 27.000 Einwohner. Die Stadt ist mit einer Vielzahl von Einzelhändlern und großen Einkaufszentren infrastrukturell gut aufgestellt. Neben Schulen und Gymnasien bietet die Stadt viele Freizeitmöglichkeiten für jedermann. Auch die wichtigsten ärztliche Fachrichtungen sind in Werder vorhanden.

Número de propiedad: 25310002 - 14542 Werder (Havel)

Otros datos

Es liegt ein Energiebedarfsausweis vor. Dieser ist gültig bis 29.1.2028. Endenergiebedarf beträgt 22.40 kwh/(m²*a). Wesentlicher Energieträger der Heizung ist Luft/wasser Wärmepumpe. Das Baujahr des Objekts lt. Energieausweis ist 2018. Die Energieeffizienzklasse ist A+. Unser Service für Sie als Eigentümer: Wir bewerten gern kostenfrei Ihre Immobilie entsprechend dem aktuellen Marktwert, entwickeln eine Ihrem Objekt angepasste Verkaufsstrategie und stehen Ihnen bis zum erfolgreichen Verkauf zur Verfügung. VON POLL IMMOBILIEN steht als Maklerunternehmen mit seinen Mitarbeitern und Kollegen für die Werte Seriosität, Zuverlässigkeit und Diskretion. Unser bundesweites und internationales Netzwerk ermöglicht es uns, Verkäufer bzw. Vermieter und Interessenten bestmöglich zusammenzuführen. Wir können Ihnen bereits in den ersten Gesprächen mitteilen, wie viele vorgemerkte Suchinteressenten wir haben. Kommen Sie einfach bei uns vorbei, rufen Sie uns an oder senden Sie uns eine E-Mail – wir freuen uns, Sie kennen zu lernen. Wir weisen darauf hin, dass die von uns weitergegebenen Objektinformationen, Unterlagen, Pläne etc. vom Veräußerer bzw. Vermieter stammen. Eine Haftung für die Richtigkeit oder Vollständigkeit der Angaben übernehmen wir daher nicht. Es obliegt daher unseren Kunden, die darin enthaltenen Objektinformationen und Angaben auf ihre Richtigkeit hin zu überprüfen. Wir bitten Sie um Verständnis, dass wir die vollständigen Angaben zur Immobilie nur übermitteln können, wenn uns alle Kontaktdaten des Interessenten (Wohnanschrift, Telefon, ...) vorliegen.

Número de propiedad: 25310002 - 14542 Werder (Havel)

Contacto con el socio

Para más información, dirijase a su persona de contacto:

Andreas Güthling

Friedrich-Ebert-Straße 54, 14469 Potsdam

Tel.: +49 331 - 88 71 811 0

E-Mail: potsdam@von-poll.com

To Disclaimer of von Poll Immobilien GmbH

www.von-poll.com