

Gernsbach / Staufenberg

Einfamilienhaus in ruhiger Lage in Gernsbach Staufenberg

Número de propiedad: 25011008



www.von-poll.com

PRECIO DE COMPRA: 354.000 EUR • SUPERFICIE HABITABLE: ca. 120 m² • HABITACIONES: 4 • SUPERFICIE DEL TERRENO: 680 m²

Número de propiedad: 25011008 - 76593 Gernsbach / Staufenberg

- De un vistazo
- La propiedad
- Datos energéticos
- Planos de planta
- Una primera impresión
- Detalles de los servicios
- Todo sobre la ubicación
- Otros datos
- Contacto con el socio

Número de propiedad: 25011008 - 76593 Gernsbach / Staufenberg

De un vistazo

Número de propiedad	25011008
Superficie habitable	ca. 120 m ²
Tipo de techo	Techo a dos aguas
Habitaciones	4
Dormitorios	3
Baños	1
Año de construcción	1971
Tipo de aparcamiento	2 x Plaza de aparcamiento exterior, 2 x Garaje

Precio de compra	354.000 EUR
Casa	Casa unifamiliar
Comisión	Käuferprovision beträgt 3,57 % (inkl. MwSt.) des beurkundeten Kaufpreises
Modernización / Rehabilitación	2001
Estado de la propiedad	para reformar
Espacio utilizable	ca. 100 m ²
Características	Terraza, WC para invitados, Jardín / uso compartido, Cocina empotrada

Número de propiedad: 25011008 - 76593 Gernsbach / Staufenberg

Datos energéticos

Tipo de calefacción	Calefacción central	Certificado energético	Certificado energético
Fuente de energía	Aceite	Demanda de energía final	245.00 kWh/m²a
Certificado energético válido hasta	02.04.2035	Clase de eficiencia energética	G
Fuente de energía	Aceite	Año de construcción según el certificado energético	1971

Número de propiedad: 25011008 - 76593 Gernsbach / Staufenberg

La propiedad



Número de propiedad: 25011008 - 76593 Gernsbach / Staufenberg

La propiedad



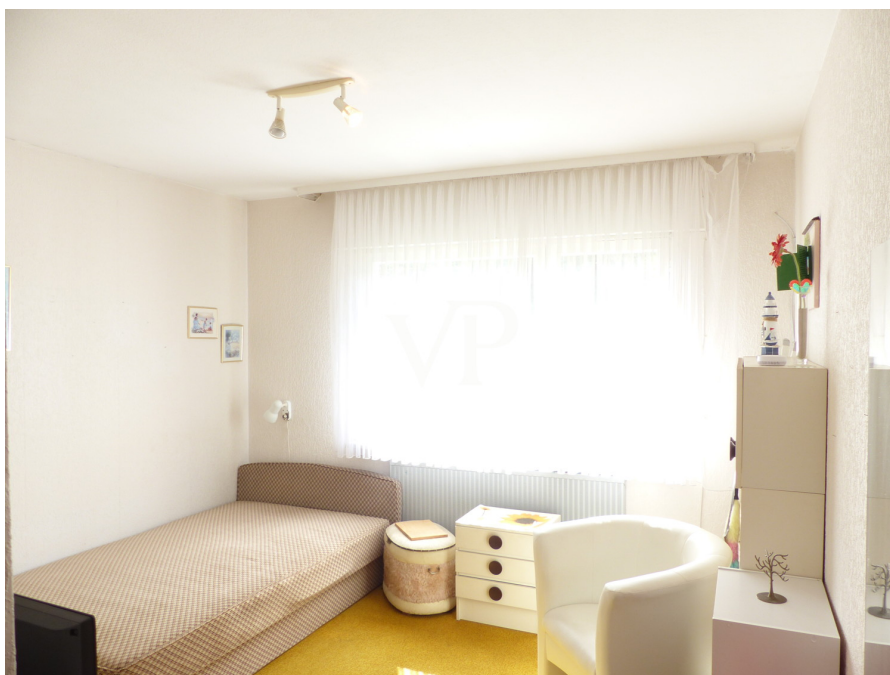
Número de propiedad: 25011008 - 76593 Gernsbach / Staufenberg

La propiedad



Número de propiedad: 25011008 - 76593 Gernsbach / Staufenberg

La propiedad



Número de propiedad: 25011008 - 76593 Gernsbach / Staufenberg

La propiedad



Número de propiedad: 25011008 - 76593 Gernsbach / Staufenberg

La propiedad



Número de propiedad: 25011008 - 76593 Gernsbach / Staufenberg

La propiedad



FÜR SIE IN DEN BESTEN LAGEN

VP VON POLL
IMMOBILIEN®



Gern informieren wir Sie persönlich über weitere Details zur Immobilie.
Vereinbaren Sie einen Besichtigungstermin mit uns:

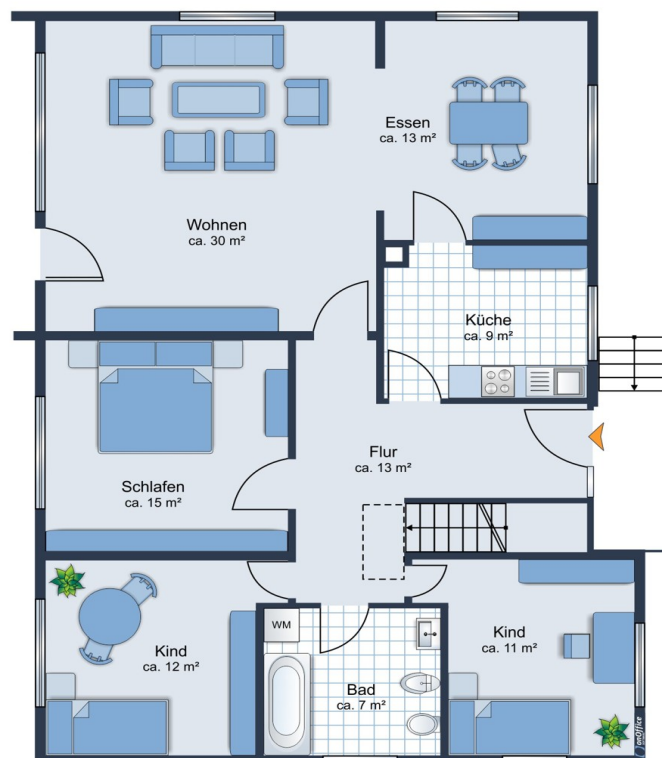
07221 / 97 088 0

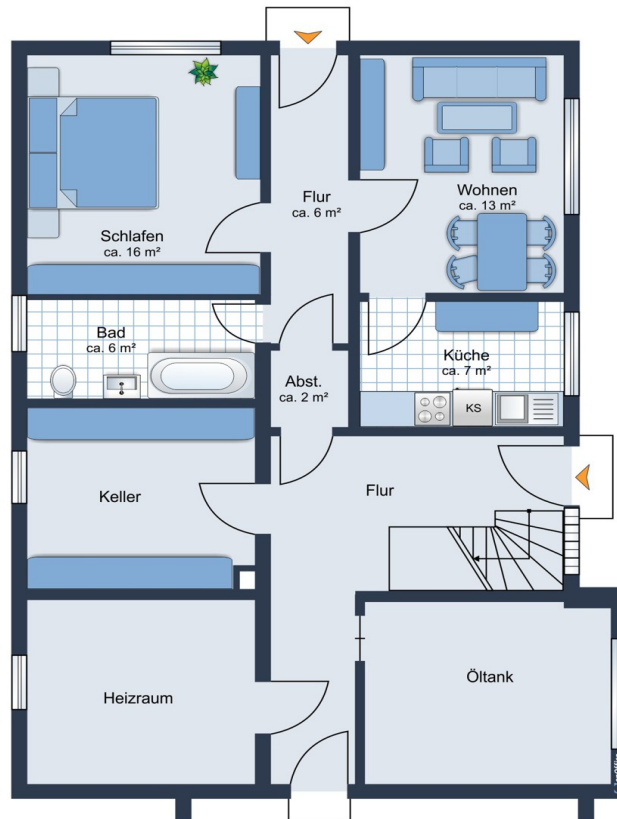
Wir freuen uns, von Ihnen zu hören.

www.von-poll.com

Número de propiedad: 25011008 - 76593 Gernsbach / Staufenberg

Planos de planta





Este plano no está a escala. Los documentos nos fueron entregados por el cliente. Por esta razón, no podemos garantizar la exactitud de la información.

Número de propiedad: 25011008 - 76593 Gernsbach / Staufenberg

Una primera impresión

Das angebotene Objekt liegt auf einem 680 m² großen und sonnigen Grundstück in Gernsbach-Staufenberg. Auf dem massiven Untergeschoss befindet sich ein Weber Fertighaus mit viel Potential. Im Untergeschoss finden Sie ein Bad und drei weitere Zimmer mit Separaten Eingang. Hier haben Sie die Möglichkeit eine Einliegerwohnung einzurichten. Des Weiteren ein Kellerraum sowie der Technikraum mit der Heizung aus dem Jahr 2001. Von der großen Doppelgarage aus kommen sie direkt ins Haus. Im Erdgeschoss finden Sie den großen Ess-Wohnbereich sowie 3 weitere Zimmer. Die Küche und ein Tageslichtbad, sowie eine Gäste Toilette sind ebenfalls im Erdgeschoss. Eine Terrasse mit Markise lädt dazu ein, im Freien zu entspannen und die Natur im großzügigen Garten zu genießen. Insgesamt bietet diese Immobilie viel Potenzial für individuelle Gestaltungsmöglichkeiten und lädt dazu ein, ein gemütliches Zuhause nach eigenen Vorstellungen zu schaffen. Ein Besichtigungstermin lohnt sich, um sich von den vielfältigen Möglichkeiten dieser Immobilie zu überzeugen.

Número de propiedad: 25011008 - 76593 Gernsbach / Staufenberg

Detalles de los servicios

- Einbauküche
- Teppich
- Tageslichtbad
- Doppelgarage
- 1 Terrasse mit Markise

Número de propiedad: 25011008 - 76593 Gernsbach / Staufenberg

Todo sobre la ubicación

Das angebotene Objekt liegt in sonniger und ruhiger Aussichtslage von Gernsbach Staufenberg. Vom Objekt aus ist die Innenstadt von Baden-Baden in ca 10 Autominuten zu erreichen. Die Innenstadt von Gernsbach ist in ca 5 Autominuten zu erreichen. Modern und genussreich - das ist Gernsbach-Staufenberg. Eingebettet zwischen Wäldern, Wiesen und Weinbergen liegt der knapp 1600 Einwohner zählende Ort. Eine Schule und ein Kinderhaus sind in der Gemeinde vorhanden. Insgesamt lässt sich feststellen, dass Gernsbach-Staufenberg aufgrund seiner Lage, seiner infrastrukturellen Einrichtungen eine beliebte Wohn- und Naherholungsgemeinde geworden ist. In der herrlichen Landschaft des Nördlichen Schwarzwaldes liegt der Luftkurort Gernsbach (160 – 988 m) am Übergang in den engen und waldreichen Teil des romantischen Murgtals. Baden-Baden, Bad Herrenalb, Bad Wildbad und Gaggenau bilden die Nachbarschaft.

Número de propiedad: 25011008 - 76593 Gernsbach / Staufenberg

Otros datos

Es liegt ein Energiebedarfsausweis vor. Dieser ist gültig bis 2.4.2035. Endenergiebedarf beträgt 245.00 kwh/(m²*a). Wesentlicher Energieträger der Heizung ist Öl. Das Baujahr des Objekts lt. Energieausweis ist 1971. Die Energieeffizienzklasse ist G.

GELDWÄSCHE: Als Immobilienmaklerunternehmen ist die von Poll Immobilien GmbH nach § 2 Abs. 1 Nr. 14 und § 11 Abs. 1, 2 Geldwäschegesetz (GwG) dazu verpflichtet, bei der Begründung einer Geschäftsbeziehung die Identität des Vertragspartners festzustellen und zu überprüfen, bzw. sobald ein ernsthaftes Interesse an der Durchführung des Immobilienkaufvertrages besteht. Hierzu ist es erforderlich, dass wir nach § 11 Abs. 4 GwG die relevanten Daten Ihres Personalausweises festhalten (wenn Sie als natürliche Person handeln) – beispielsweise mittels einer Kopie. Bei einer juristischen Person benötigen wir eine Kopie des Handelsregisterauszugs, aus welchem der wirtschaftlich Berechtigte hervorgeht. Das Geldwäschegesetz sieht vor, dass der Makler die Kopien bzw. Unterlagen fünf Jahre aufbewahren muss. Als unser Vertragspartner haben Sie auch eine Mitwirkungspflicht nach § 11 Abs. 6 GwG.

HAFTUNG: Wir weisen darauf hin, dass die von uns weitergegebenen Objektinformationen, Unterlagen, Pläne etc. vom Verkäufer bzw. Vermieter stammen. Eine Haftung für die Richtigkeit oder Vollständigkeit der Angaben übernehmen wir daher nicht. Es obliegt daher unseren Kunden, die darin enthaltenen Objektinformationen und Angaben auf ihre Richtigkeit hin zu überprüfen. Alle Immobilienangebote sind freibleibend und vorbehaltlich Irrtümer, Zwischenverkauf- und Vermietung oder sonstiger Zwischenverwertung. UNSER SERVICE FÜR SIE ALS EIGENTÜMER: Planen Sie den Verkauf oder die Vermietung Ihrer Immobilie, so ist es für Sie wichtig, deren Marktwert zu kennen. Lassen Sie kostenfrei und unverbindlich den aktuellen Wert Ihrer Immobilie professionell durch einen unserer Immobilienspezialisten einschätzen. Unser bundesweites und internationales Netzwerk ermöglicht es uns, Verkäufer bzw. Vermieter und Interessenten bestmöglich zusammenzuführen.

Número de propiedad: 25011008 - 76593 Gernsbach / Staufenberg

Contacto con el socio

Para más información, dirijase a su persona de contacto:

Rainer Harter

Lichtentaler Straße 73 Baden-Baden
E-Mail: baden.baden@von-poll.com

To Disclaimer of von Poll Immobilien GmbH

www.von-poll.com