

Leingarten

Garten, Galerie, Garage und Panoramablick inklusive

Property ID: 24188222

VERKAUFT

www.von-poll.comPURCHASE PRICE: 485.000 EUR • LIVING SPACE: ca. 147 m² • ROOMS: 5 • LAND AREA: 313 m²

Property ID: 24188222 - 74211 Leingarten

- At a glance
- The property
- Energy Data
- Floor plans
- A first impression
- Details of amenities
- All about the location
- Other information
- Contact partner

Property ID: 24188222 - 74211 Leingarten

At a glance

Property ID	24188222	Purchase Price	485.000 EUR
Living Space	ca. 147 m ²	Commission	Käuferprovision beträgt 3,57 % (inkl. MwSt.) des beurkundeten Kaufpreises
Roof Type	Gabled roof	Modernisation / Refurbishment	2021
Rooms	5	Condition of property	Well-maintained
Bedrooms	4	Construction method	Solid
Bathrooms	2	Equipment	Terrace, Guest WC, Garden / shared use, Built-in kitchen, Balcony
Year of construction	1970		
Type of parking	1 x Garage		

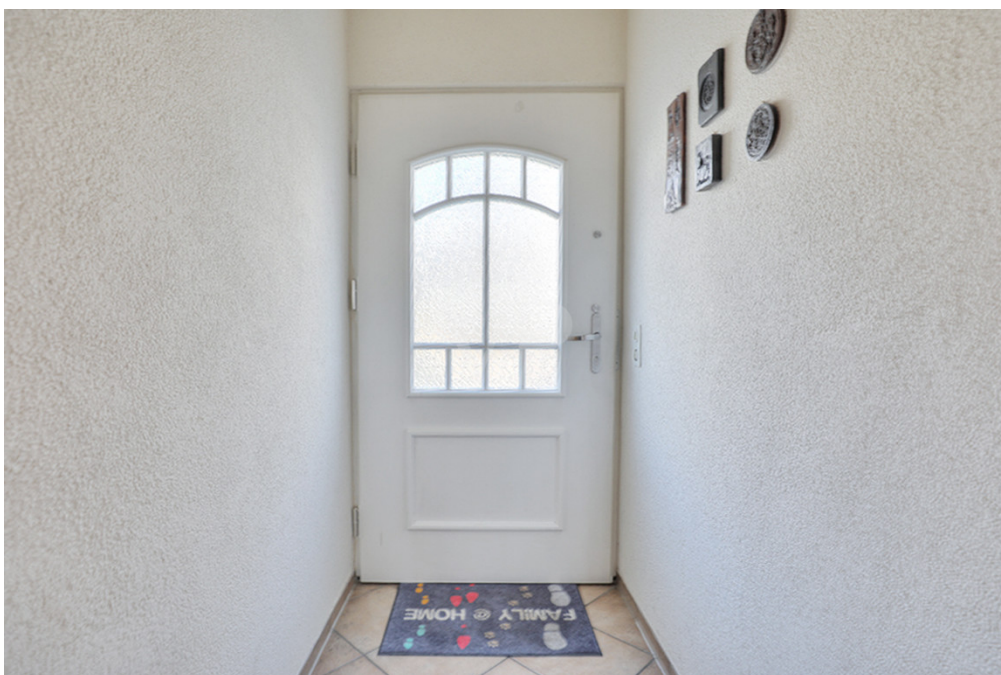
Property ID: 24188222 - 74211 Leingarten

Energy Data

Type of heating	Central heating	Energy Certificate	Energy demand certificate
Energy Source	Gas	Final Energy Demand	153.50 kWh/m ² a
Energy certificate valid until	11.12.2033	Energy efficiency class	E
Power Source	Gas	Year of construction according to energy certificate	1989

Property ID: 24188222 - 74211 Leingarten

The property



Property ID: 24188222 - 74211 Leingarten

The property



Property ID: 24188222 - 74211 Leingarten

The property



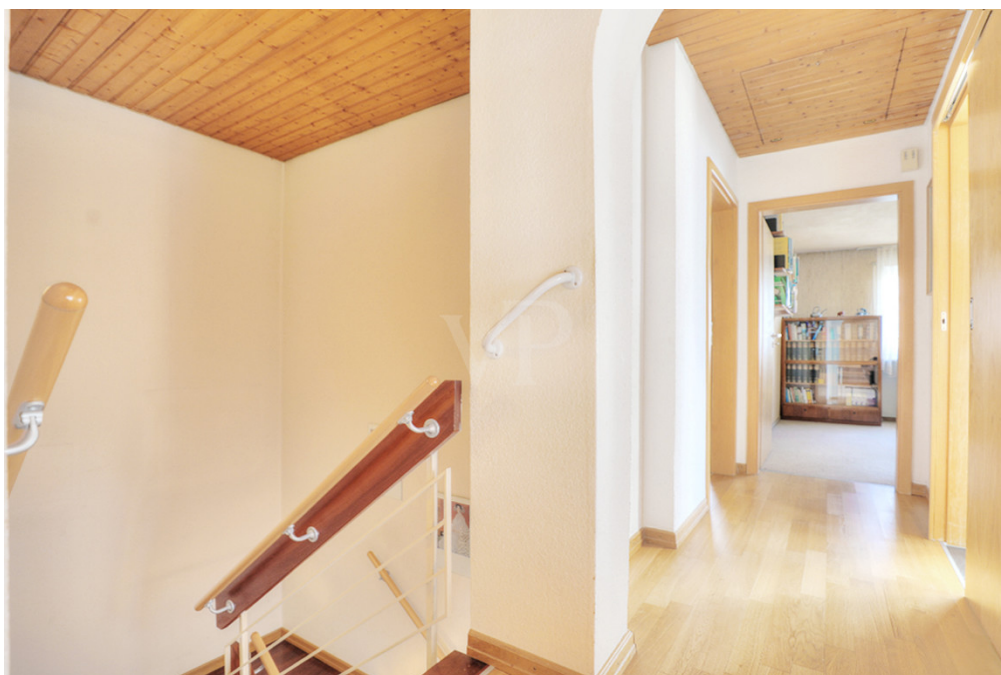
Property ID: 24188222 - 74211 Leingarten

The property



Property ID: 24188222 - 74211 Leingarten

The property



Property ID: 24188222 - 74211 Leingarten

The property



Property ID: 24188222 - 74211 Leingarten

The property



Property ID: 24188222 - 74211 Leingarten

The property



Property ID: 24188222 - 74211 Leingarten

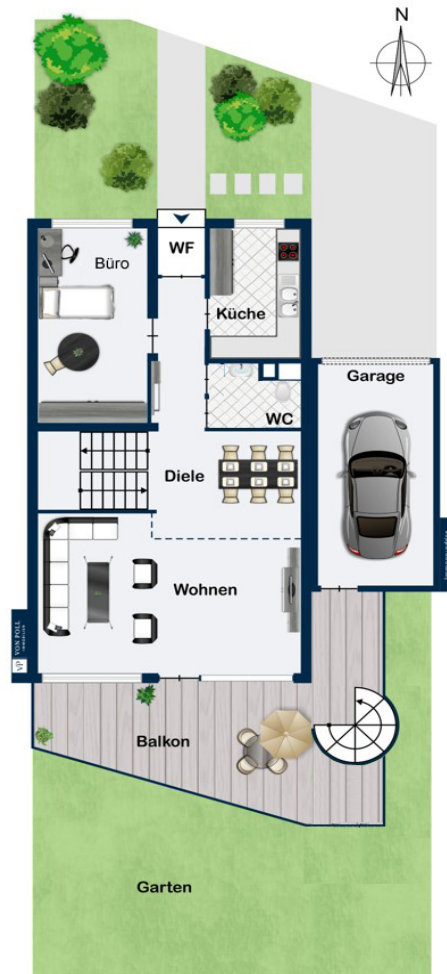
The property

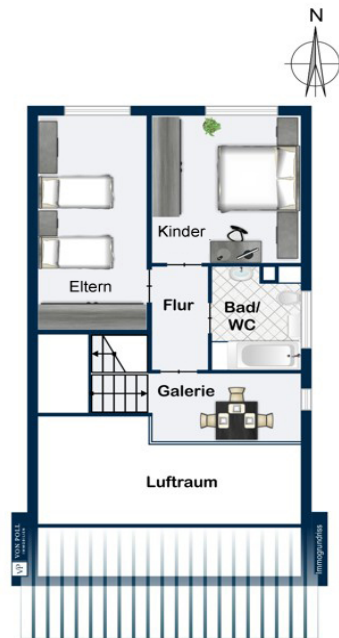


Property ID: 24188222 - 74211 Leingarten

Floor plans







This floor plan is not to scale. The documents were given to us by the client. For this reason, we cannot guarantee the accuracy of the information.

Property ID: 24188222 - 74211 Leingarten

A first impression

Ihr neues Zuhause: Familienidyll mit Garten, Galerie, Garage und Panoramablick
Willkommen in Ihrem zukünftigen Zuhause – einem charmanten und gepflegten
Reihenendhaus gebaut in massiver Bauweise, das mit seiner großzügigen
Raumaufteilung und einer Wohlfühlatmosphäre überzeugt. Auf einem ca. 313 m² großen
Grundstück gelegen, erwartet Sie hier ein Rückzugsort, der keine Wünsche offenlässt.
Mit ca. 147 m² Wohnfläche bietet das Haus ausreichend Platz für Familien oder Paare,
die ein harmonisches Zuhause mit durchdachter Gestaltung suchen. Die insgesamt fünf
Zimmer – davon vier potenzielle Schlafzimmer – bieten vielfältige Möglichkeiten: Ob
gemütliche Schlafräume, ein stilvolles Homeoffice oder ein einladendes Gästezimmer,
hier findet jeder seinen Platz. Ergänzt wird das Raumangebot durch zwei Bäder und ein
separates Gäste-WC im Eingangsbereich. Das Hauptbadezimmer im Ober- /
Schlafgeschoss wurde außerdem im Jahr 2005 komplett erneuert. Weiter geht es in
Ihrem liebevoll angelegten Garten, der bequem über die Garage, die Terrasse im
Gartengeschoss, oder die Wendeltreppe im Erdgeschoss zugänglich ist. Der Balkon mit
einer wunderbaren Panoramaaussicht nach Leingarten, sowie eine großzügige
Terrassenfläche laden zu geselligen Grillabenden oder ruhigen Momenten im Grünen
ein. Ein weiteres Plus: Der separate Zugang zum Untergeschoss über die schon
angesprochene Wendeltreppe eröffnet interessante Nutzungsmöglichkeiten – sei es als
eigenständige Wohneinheit, durch Einbau einer Küche, oder als Rückzugsort für Gäste.
Abgerundet wird die Immobilie durch eine Garage mit praktischem Sektionaltor mit
Funksteuerung. Überzeugen Sie sich selbst bei einer persönlichen Besichtigung von der
einladenden Atmosphäre und den zahlreichen Vorzügen dieses Hauses. Wir freuen uns
auf Ihre Anfrage, oder Ihren Anruf!

Property ID: 24188222 - 74211 Leingarten

Details of amenities

- Beliebte Wohngegend
- Schöne Gartenfläche
- Terrasse und Balkon mit separatem Zugang durch Wendeltreppe
- Möglicher Einliegerbereich im Gartengeschoss
- Garage mit Zugang zum Garten
- Rollläden (z.T. elektrisch) + elektrischer Markise
- 2x Badezimmer + Gäste WC
- Sonnige / luftige Galerie
- Spitzboden (zusätzlicher Speicherraum)

Property ID: 24188222 - 74211 Leingarten

All about the location

Leingarten ist eine charmante Stadt im Landkreis Heilbronn, die mit etwa 11.500 Einwohnern im malerischen Leintal liegt. Umgeben von der idyllischen Landschaft des Heuchelbergs, der für seinen Weinbau bekannt ist, bietet Leingarten eine Vielzahl an Sport- und Naherholungseinrichtungen, die zu einem hohen Lebensstandard beitragen. Die exzellente Wohnqualität wird durch die erstklassige Infrastruktur der Stadt unterstrichen. Eine Vielzahl von Ärzten, Apotheken sowie Gesundheits- und Pflegeeinrichtungen sorgt für eine umfassende medizinische Versorgung. Zudem garantieren zahlreiche Bäckereien, Metzgereien, Supermärkte und Discounter eine hochwertige Nahversorgung. Für Familien bietet Leingarten neun Kindergärten und zwei Schulen (eine Grundschule und eine Gemeinschaftsschule), die eine hervorragende Bildung für die jüngsten Bewohner gewährleisten. Die Stadtbahnlinie S4 mit ihren vier Haltepunkten ermöglicht eine schnelle und bequeme Anbindung an das S-Bahn-Netz, sodass Leingarten im 20-Minuten-Takt in Richtung Heilbronn und Karlsruhe - Baden-Baden erreichbar ist. Insgesamt ist Leingarten ein lebenswertes Zuhause, das sowohl Ruhe als auch eine Vielzahl an Freizeitmöglichkeiten bietet.

Property ID: 24188222 - 74211 Leingarten

Other information

Es liegt ein Energiebedarfsausweis vor. Dieser ist gültig bis 11.12.2033.
Endenergiebedarf beträgt 153.50 kwh/(m²*a). Wesentlicher Energieträger der Heizung ist Gas. Das Baujahr des Objekts lt. Energieausweis ist 1989. Die Energieeffizienzklasse ist E.

Property ID: 24188222 - 74211 Leingarten

Contact partner

For further information, please contact your contact person:

Mario Roider

Moltkestraße 73 Heilbronn
E-Mail: heilbronn@von-poll.com

To Disclaimer of von Poll Immobilien GmbH

www.von-poll.com