

Velbert

Hallenkomplex mit Entwicklungspotential

Property ID: 232500031



www.von-poll.com

PURCHASE PRICE: 688.000 EUR • LAND AREA: 1.070 m²

Property ID: 232500031 - 42551 Velbert

- At a glance
- The property
- Energy Data
- A first impression
- All about the location
- Other information
- Contact partner

Property ID: 232500031 - 42551 Velbert

At a glance

Property ID	232500031	Purchase Price	688.000 EUR
Year of construction	1910	Commission	Käuferprovision beträgt 3,57 % (inkl. MwSt.) des beurkundeten Kaufpreises
		Total Space	ca. 772 m ²

Property ID: 232500031 - 42551 Velbert

Energy Data

Energy Source	Gas	Energy Certificate	Energy demand certificate
Energy certificate valid until	25.05.2033	Energy efficiency class	D
		Year of construction according to energy certificate	1996

Property ID: 232500031 - 42551 Velbert

The property



www.von-poll.com



www.von-poll.com

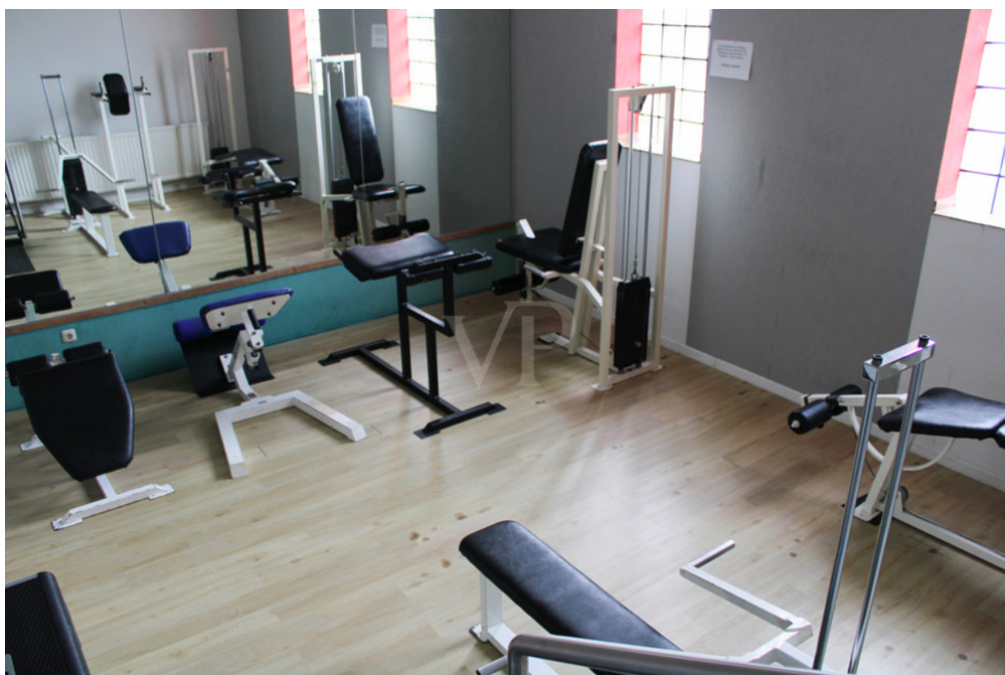
Property ID: 232500031 - 42551 Velbert

The property



Property ID: 232500031 - 42551 Velbert

The property



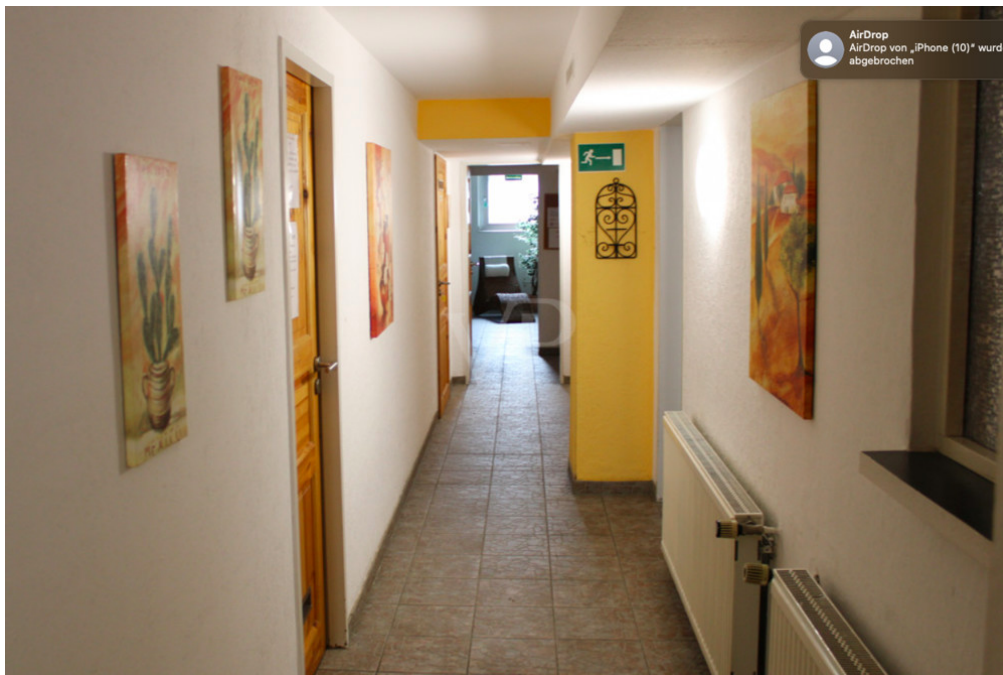
Property ID: 232500031 - 42551 Velbert

The property



Property ID: 232500031 - 42551 Velbert

The property



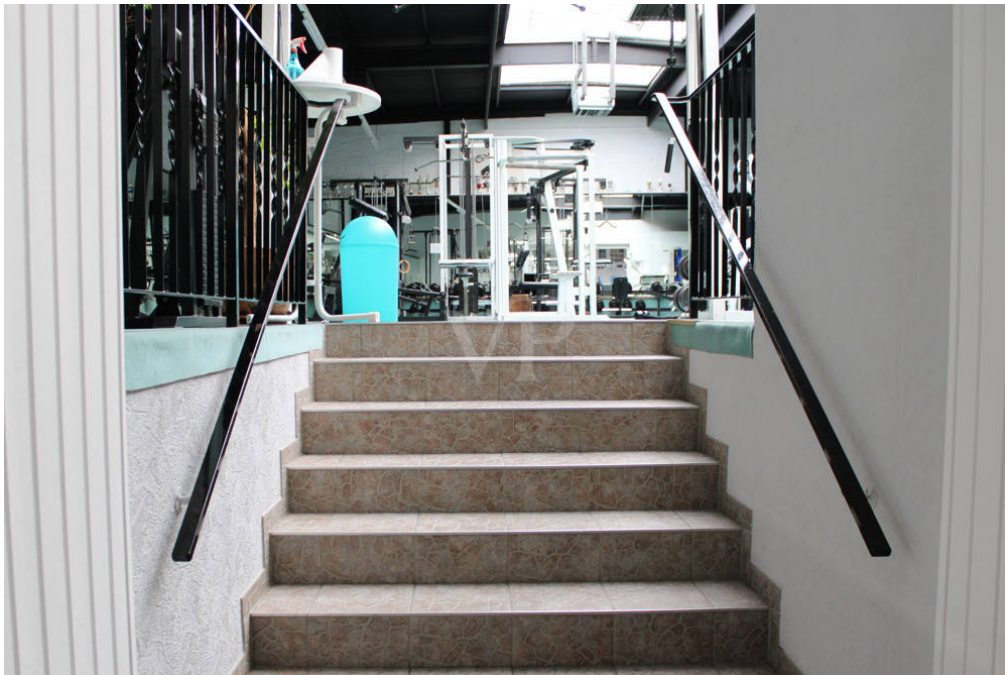
Property ID: 232500031 - 42551 Velbert

The property



Property ID: 232500031 - 42551 Velbert

The property



Property ID: 232500031 - 42551 Velbert

A first impression

Wir bieten Ihnen hier eine Immobilie mit ca. 1070 m² Grundstücksfläche und einer Nutzfläche von ca. 772 m². Die Immobilie befindet sich in einer verkehrsgünstigen Lage, die sowohl mit dem Auto als auch den öffentlichen Verkehrsmitteln ausgezeichnet zu erreichen ist. Die Räumlichkeiten sind in einem ausgezeichneten Zustand und aktuell an einen Fitnessstudio Betreiber vermietet. Der Innenbereich bietet durch seine großzügige und offene Gestaltung, sowohl viel Platz für Trainings- und Aufenthaltsflächen als auch für Produktionsstätten. Das Objekt ist in einem einwandfreiem Zustand und bietet Ihnen ausreichend Potenzial, um in der Zukunft weitere Expansionsmöglichkeiten zu realisieren. Die Immobilie verfügt zudem über eine große Anzahl an Parkplätzen, sodass auch Kunden und Zulieferer bequem parken können. Das Gebäude befindet sich auf einem Grundstück mit einem Einfamilienhaus, welches derzeit auch vermietet ist und zum Verkauf angeboten wird. Beide Objekte können getrennt oder auch gemeinsam erworben werden. Zusammenfassend bietet diese Immobilie ein perfektes und vielseitiges Geschäftskonzept, in einer hervorragenden Lage mit hoher Frequenz und in erstklassigem Zustand. Nutzen Sie diese einmalige Chance und lassen Sie sich von dieser großartigen Immobilie überzeugen.

Property ID: 232500031 - 42551 Velbert

All about the location

Das Gebäude befindet sich in einer sehr repräsentative Lage und bietet eine gute und direkte Anbindung an das Zentrum von Velbert und regionale sowie überregionale Verkehrsanbindungen. Einrichtungen des täglichen Bedarfs befinden sich in der Nähe. Restaurants, Cafés und Bistros sind ebenfalls in der unmittelbaren Umgebung gelegen. Eine Anbindung an den ÖPNV besteht. Stellmöglichkeiten sind gegeben

Property ID: 232500031 - 42551 Velbert

Other information

Es liegt ein Energiebedarfsausweis vor. Dieser ist gültig bis 25.5.2033. Endenergiebedarf für die Wärme beträgt $\text{kWh}/(\text{m}^2 \cdot \text{a})$. Endenergiebedarf für den Strom beträgt $\text{kWh}/(\text{m}^2 \cdot \text{a})$. Wesentlicher Energieträger der Heizung ist Gas. GELDWÄSCHE: Als Immobilienmaklerunternehmen ist die von Poll Immobilien GmbH nach § 2 Abs. 1 Nr. 14 und § 11 Abs. 1, 2 Geldwäschegesetz (GwG) dazu verpflichtet, bei der Begründung einer Geschäftsbeziehung die Identität des Vertragspartners festzustellen und zu überprüfen, bzw. sobald ein ernsthaftes Interesse an der Durchführung des Immobilienkaufvertrages besteht. Hierzu ist es erforderlich, dass wir nach § 11 Abs. 4 GwG die relevanten Daten Ihres Personalausweises festhalten (wenn Sie als natürliche Person handeln) – beispielsweise mittels einer Kopie. Bei einer juristischen Person benötigen wir eine Kopie des Handelsregisterauszugs, aus welchem der wirtschaftlich Berechtigte hervorgeht. Das Geldwäschegesetz sieht vor, dass der Makler die Kopien bzw. Unterlagen fünf Jahre aufbewahren muss. Als unser Vertragspartner haben Sie auch eine Mitwirkungspflicht nach § 11 Abs. 6 GwG. HAFTUNG: Wir weisen darauf hin, dass die von uns weitergegebenen Objektinformationen, Unterlagen, Pläne etc. vom Verkäufer bzw. Vermieter stammen. Eine Haftung für die Richtigkeit oder Vollständigkeit der Angaben übernehmen wir daher nicht. Es obliegt daher unseren Kunden, die darin enthaltenen Objektinformationen und Angaben auf ihre Richtigkeit hin zu überprüfen. Alle Immobilienangebote sind freibleibend und vorbehaltlich Irrtümer, Zwischenverkauf- und Vermietung oder sonstiger Zwischenverwertung. UNSER SERVICE FÜR SIE ALS EIGENTÜMER: Planen Sie den Verkauf oder die Vermietung Ihrer Immobilie, so ist es für Sie wichtig, deren Marktwert zu kennen. Lassen Sie kostenfrei und unverbindlich den aktuellen Wert Ihrer Immobilie professionell durch einen unserer Immobilienspezialisten einschätzen. Unser bundesweites und internationales Netzwerk ermöglicht es uns, Verkäufer bzw. Vermieter und Interessenten bestmöglich zusammenzuführen.

Property ID: 232500031 - 42551 Velbert

Contact partner

For further information, please contact your contact person:

Alina Karla

Poststraße 9 Velbert
E-Mail: velbert@von-poll.com

To Disclaimer of von Poll Immobilien GmbH

www.von-poll.com