

Holzhausen an der Haide

# Investoren aufgepasst! Faktor 12,8! Wohn- und Gastronomiekomplex mit viel Potenzial

Property ID: 24014137



[www.von-poll.com](http://www.von-poll.com)

**PURCHASE PRICE: 649.000 EUR • LIVING SPACE: ca. 714 m<sup>2</sup> • ROOMS: 26 • LAND AREA: 1.783 m<sup>2</sup>**

Property ID: 24014137 - 56357 Holzhausen an der Haide

- At a glance
- The property
- Energy Data
- A first impression
- Details of amenities
- All about the location
- Contact partner

Property ID: 24014137 - 56357 Holzhausen an der Haide

## At a glance

Property ID	24014137
Living Space	ca. 714 m <sup>2</sup>
Rooms	26
Bedrooms	18
Bathrooms	13
Year of construction	1905
Type of parking	21 x Outdoor parking space, 2 x Garage

Purchase Price	649.000 EUR
Commission	Käuferprovision beträgt 3,57 % (inkl. MwSt.) des beurkundeten Kaufpreises
Construction method	Solid
Usable Space	ca. 383 m <sup>2</sup>
Equipment	Terrace, Balcony

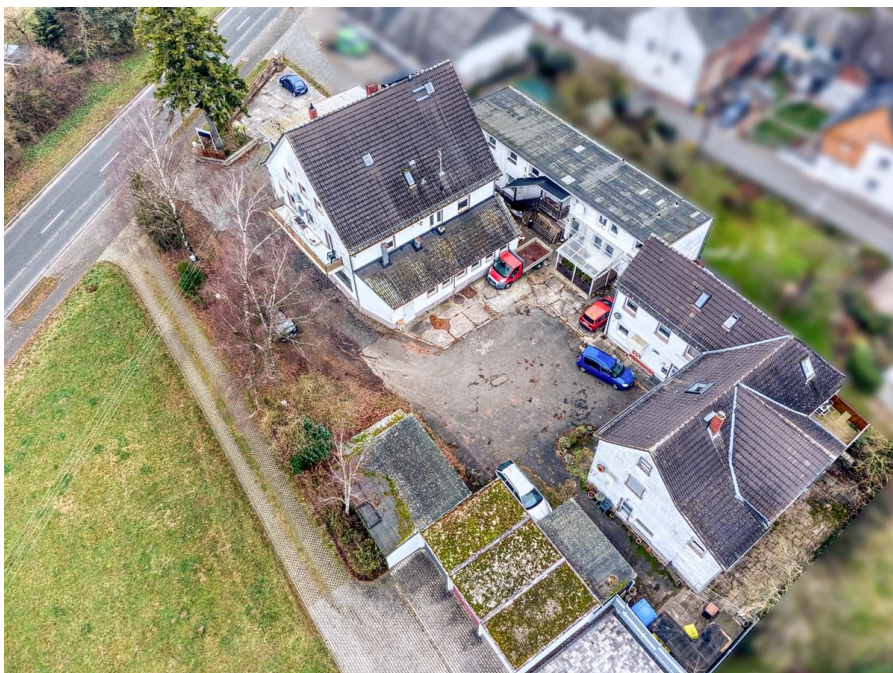
Property ID: 24014137 - 56357 Holzhausen an der Haide

## Energy Data

Type of heating	Central heating
Power Source	Gas
Energy information	At the time of preparing the document, no energy certificate was available.

Property ID: 24014137 - 56357 Holzhausen an der Haide

## The property



Property ID: 24014137 - 56357 Holzhausen an der Haide

## The property



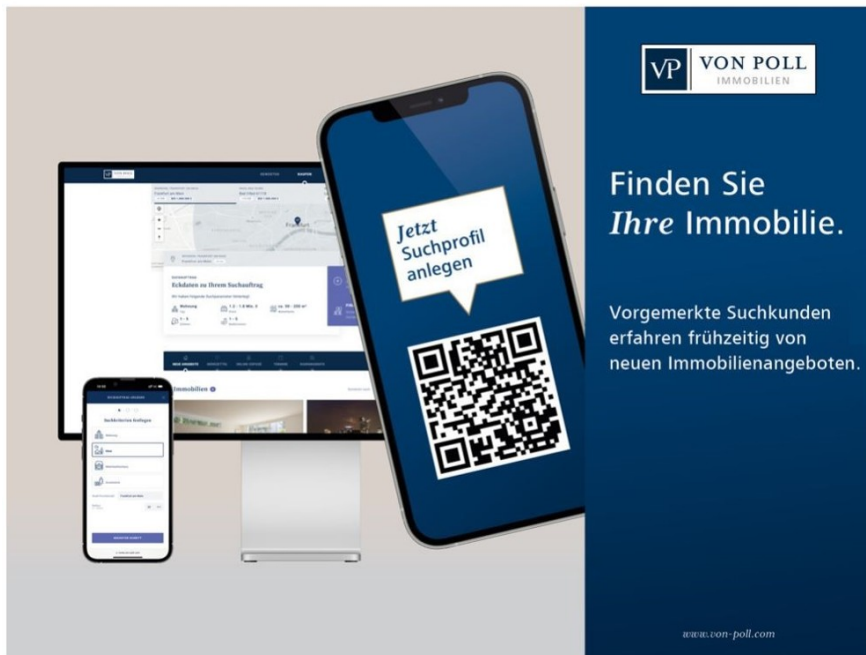
Property ID: 24014137 - 56357 Holzhausen an der Haide

## The property



Property ID: 24014137 - 56357 Holzhausen an der Haide

## The property



**VP VON POLL**  
IMMOBILIEN

Finden Sie  
*Ihre* Immobilie.

Vorgemerkte Suchkunden  
erfahren frühzeitig von  
neuen Immobilienangeboten.

[www.von-poll.com](http://www.von-poll.com)



**VP VON POLL**  
IMMOBILIEN

 Sie möchten wissen was  
**Ihre Immobilie** aktuell wert ist?  
Dann lassen Sie Ihre Immobilie  
professionell und exklusiv durch  
unsere Experten bewerten.

[www.von-poll.com](http://www.von-poll.com)



Property ID: 24014137 - 56357 Holzhausen an der Haide

## The property

FINANZIERUNG | VERSICHERUNG | BERATUNG



VON POLL  
FINANCE®



Fordern Sie jetzt aus über 400 Banken Ihr optimales  
Finanzierungsangebot an. Kontaktieren Sie uns unverbindlich unter:

0261 - 97 36 907 0

Wir freuen uns darauf, Sie zu beraten!



[www.vp-finance.de](http://www.vp-finance.de)

**FOCUS**  
**TOP**  
WÄHRUNGSDIENST  
ANBIETER  
2024  
www.focus-awards.de  
IMP\_2024

**VP**  
Banking Excellence  
2022  
★★★★★  
Top 100  
Immobilien-Finanz  
VON POLL IMMOBILIEN  
KOBLENZ

**Capital**  
REALTY AGENCY  
2023  
Top-Makler Koblenz  
★★★★★  
Immobilien  
von Poll Immobilien

**Vertrauen Sie einem ausgezeichneten Team.**

Shop Koblenz | Casinostraße 3-5 | 56068 Koblenz | T.: 0261 - 97 36 907 0 | [koblenz@von-poll.com](mailto:koblenz@von-poll.com) | [www.von-poll.com](http://www.von-poll.com)

Property ID: 24014137 - 56357 Holzhausen an der Haide

## A first impression

Die angebotene Gastronomie- und Wohngebäudeanlage befindet sich zentral gelegen in Holzhausen an der Haide. Der Komplex wurde 1905 errichtet und ehemals als Molkerei betrieben. Heute besteht er aus 5 Gebäudeteilen mit insgesamt 13 Wohnungen, 21 ausgewiesenen Parkplätzen sowie 2 Garagen. Dazu gehören: -Restaurantgebäude mit Gasstätte im Erdgeschoss und 3 Wohnungen -Nebengebäude mit Lager im Erdgeschoss und 6 Wohneinheiten im Untergeschoss und Obergeschoss -Hinteres Wohngebäude mit 4 Wohneinheiten Alle Wohneinheiten sind vermietet, die Restaurantfläche steht leer. Aktuell belaufen sich die jährlichen Einnahmen auf 50.388,00 €. Flächen: -ca. 714 m<sup>2</sup> Wohnfläche -ca. 383 m<sup>2</sup> Nutzfläche -davon ca. 155 m<sup>2</sup> Fläche Gastronomie und ca. 69 m<sup>2</sup> Terrasse Aufgrund einer Nutzungsänderung und vorhandener Baugenehmigung, haben Sie die Möglichkeit die Gastronomieeinheit in 3 Wohneinheiten mit einer Wohnfläche von 156 m<sup>2</sup> umzubauen, wodurch die Gesamtwohnfläche auf 870 m<sup>2</sup> steigen würde. (Die Energieausweise lagen zum Zeitpunkt der Anzeigenerstellung noch nicht vor und werden nachgereicht.)

Property ID: 24014137 - 56357 Holzhausen an der Haide

## Details of amenities

Erneuerungen/Modernisierungen:

- 1974 Errichtung von 2 Stahlbeton-Fertiggaren
- 1978 Umbau der Molkerei zum Restaurant- und Nebengebäude
- 1993 Sanierung und Ausbau der Wohneinheiten im Restaurant- und Nebengebäude (u.a. Elektrik, Böden, Zwischendecken im Nebengebäude)
- 1993 Kücheneinrichtung Restaurant
- 1996 Errichtung der Gaststätten-Terrasse
- 1998 Wärmeisolierung und Neueindeckung aller Dächer mit Frankfurter Pfannen
- 1998 neue, doppelverglaste Fenster aus Kunststoff in allen Gebäudeteilen
- 1999 Sanierung des hinteren Wohngebäudes
- 1993 neue Rolläden, teils elektrisch
- 2000 neue Gas-Heizungsanlage inkl. neuer Rohrleitungen im Nebengebäude des Restaurants und hinterem Wohngebäude
- 2003 Ausbau Dachgeschoss hinteres Wohngebäude inkl. neuer Wärmedämmung
- 2008 Fassadenanstrich aller Gebäude
- 2018 Erneuerung Heizung im Restaurantgebäude und im hinteren Gebäude
- 2019 Erneuerung der Hauseingangstüren
- 2020 Neue Dachgeschossfenster

Property ID: 24014137 - 56357 Holzhausen an der Haide

## All about the location

Holzhausen an der Haide ist eine kleine Gemeinde im Rhein-Lahn-Kreis in Rheinland-Pfalz und gehört der Verbandsgemeinde Naststätten an. Sie liegt an der Kreuzung der Bundesstraße 260 und der Bundesstraße 274 zwischen Wiesbaden und Koblenz.

Property ID: 24014137 - 56357 Holzhausen an der Haide

## Contact partner

For further information, please contact your contact person:

Florian Bender

---

Casinostraße 3-5 Koblenz  
E-Mail: [koblenz@von-poll.com](mailto:koblenz@von-poll.com)

*To Disclaimer of von Poll Immobilien GmbH*

---

[www.von-poll.com](http://www.von-poll.com)