

Lohme

# Exklusives Appartement mit Meerblick auf dem Grundstück des Schlosshotels Ranzow

Objektnummer: WZ089



KAUFPREIS: 299.000 EUR • WOHNFLÄCHE: ca. 68,13 m<sup>2</sup> • ZIMMER: 2

Objektnummer: WZ089 - 18551 Lohme

- Auf einen Blick
- Die Immobilie
- Auf einen Blick: Energiedaten
- Grundrisse
- Ein erster Eindruck
- Ausstattung und Details
- Alles zum Standort
- Sonstige Angaben
- Ansprechpartner

Objektnummer: WZ089 - 18551 Lohme

## Auf einen Blick

Objektnummer	WZ089
Wohnfläche	ca. 68,13 m <sup>2</sup>
Zimmer	2
Schlafzimmer	1
Badezimmer	1
Baujahr	1985
Stellplatz	1 x Freiplatz

Kaufpreis	299.000 EUR
Wohnungstyp	Ferienwohnung
Provision	Käuferprovision beträgt 3,57 % (inkl. MwSt.) des beurkundeten Kaufpreises
Modernisierung / Sanierung	2009
Zustand der Immobilie	modernisiert
Bauweise	Massiv
Nutzfläche	ca. 68 m <sup>2</sup>
Ausstattung	Garten/-mitbenutzung, Balkon

Objektnummer: WZ089 - 18551 Lohme

## Auf einen Blick: Energiedaten

Heizungsart	Fußbodenheizung	Energieausweis	Verbrauchsausweis
Wesentlicher Energieträger	Gas	Endenergieverbrauch	84.70 kWh/m <sup>2</sup> a
Energieausweis gültig bis	06.09.2033	Energie-Effizienzklasse	C
Befuerung	Alternativ	Baujahr laut Energieausweis	1985

Objektnummer: WZ089 - 18551 Lohme

## Die Immobilie





Objektnummer: WZ089 - 18551 Lohme

## Die Immobilie



Objektnummer: WZ089 - 18551 Lohme

## Die Immobilie





Objektnummer: WZ089 - 18551 Lohme

## Die Immobilie





Objektnummer: WZ089 - 18551 Lohme

## Die Immobilie



Objektnummer: WZ089 - 18551 Lohme

## Die Immobilie





Objektnummer: WZ089 - 18551 Lohme

## Die Immobilie





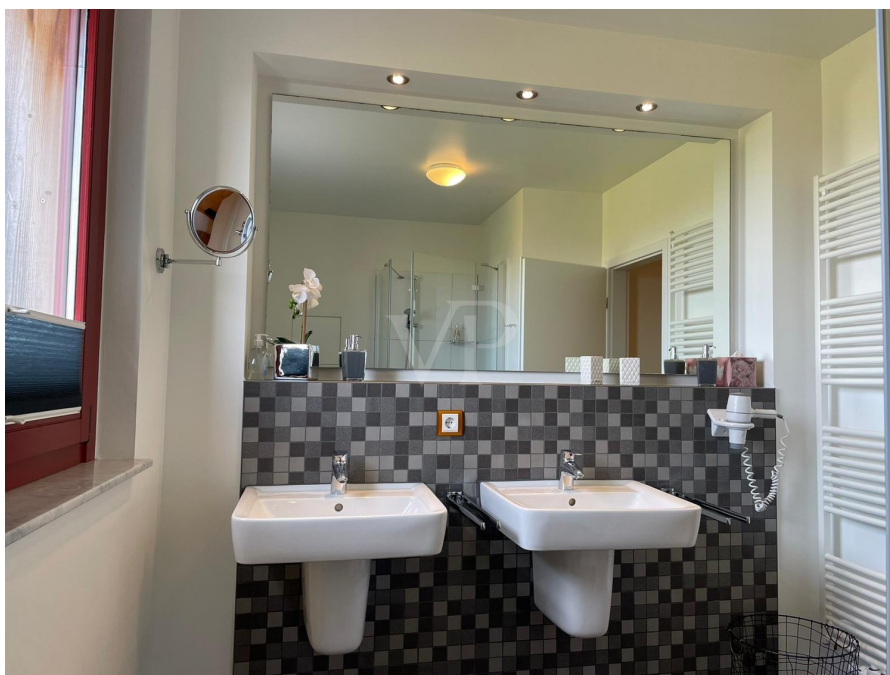
Objektnummer: WZ089 - 18551 Lohme

## Die Immobilie



Objektnummer: WZ089 - 18551 Lohme

## Die Immobilie



Objektnummer: WZ089 - 18551 Lohme

## Die Immobilie





Objektnummer: WZ089 - 18551 Lohme

## Die Immobilie



Objektnummer: WZ089 - 18551 Lohme

## Die Immobilie





Objektnummer: WZ089 - 18551 Lohme

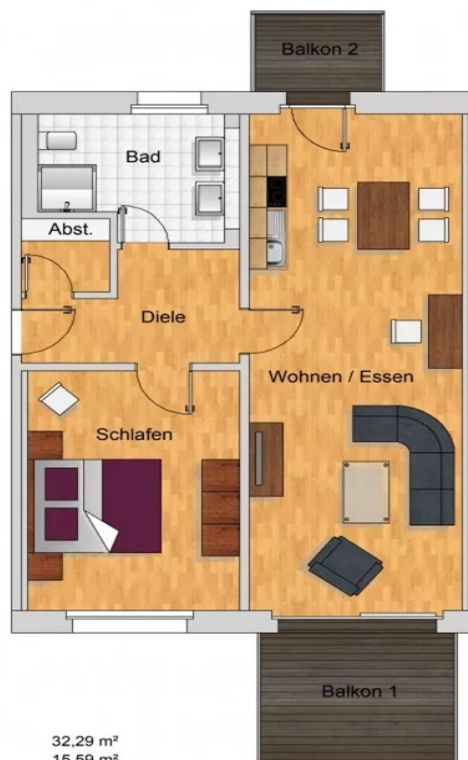
## Die Immobilie





Objektnummer: WZ089 - 18551 Lohme

# Grundrisse



Wohnung 6 / 13

Wohnen / Essen	32,29 m <sup>2</sup>
Schlafen	15,59 m <sup>2</sup>
Diele	5,97 m <sup>2</sup>
Bad	6,62 m <sup>2</sup>
Abstellraum	1,98 m <sup>2</sup>
Balkon 1	4,18 m <sup>2</sup>
Balkon 2	1,50 m <sup>2</sup>

---

**Summe :** 68,13 m<sup>2</sup>

Dieser Grundriss ist nicht maßstabsgetreu. Die Unterlagen wurden uns vom Auftraggeber zur Verfügung gestellt. Aus diesem Grund können wir nicht für die Richtigkeit der Angaben garantieren.

Objektnummer: WZ089 - 18551 Lohme

## Ein erster Eindruck

Diese moderne 2-Zimmer-Ferienwohnung mit einer Wohnfläche von ca. 68,13 m<sup>2</sup> befindet sich auf dem Grundstück des exklusiven Schlosshotels Ranzow, zwischen der Ostsee und dem Nationalpark.

Das Schloss Ranzow verfügt über einen eigenen 18-Loch-Golfplatz, welcher alle Wünsche für Golfinteressierte erfüllt. Von Golfunterricht, Golfturniere bis zu Golfkursen wird alles angeboten.

Der Golfplatz Schloss Ranzow erstreckt sich bis zum Saum der markanten Steilküste im Norden Rügens mit einem großartigen Ostseeblick.

Das Apartmenthaus Fore wurde im Jahr 2022 saniert und das Haus Fore ist mit edlem Lerchenholz verkleidet. Der Höhepunkt dieser Immobilie sind die beiden Balkone mit bodentiefen Panoramafenstern, von denen aus man einen traumhaften Ausblick auf das Meer, den Golfplatz, den Nationalpark und den Schlosspark genießen kann.

Die exklusive Ferienwohnung verfügt über eine offene und lichtdurchflutete Raumgestaltung, die ein besonderes Wohnerlebnis bietet. Das Haus Fore liegt direkt am Golfplatz mit Blick auf die Ostsee und die hochwertige Innenausstattung der Wohnung sorgt für Komfort und Wohlfühlatmosphäre. Die voll ausgestattete Ferienwohnung verfügt über ein separates Schlafzimmer, eine integrierte Küchenzeile, ein großes helles Duschbad mit Doppelwaschbecken und einen geräumigen Flur mit Abstellbereich. Die Wohnung ist teilweise neu möbliert und ein Möbelpaket ist im Kaufpreis enthalten, was einen sofortigen Bezug ermöglicht. Der Wohnbereich bietet eine gemütliche Couch, einen Flatscreen-TV, eine Essecke und eine voll ausgestattete Küchenzeile. Das Schlafzimmer verfügt über ein komfortables Doppelbett und das Bad ist mit einer Dusche und WC ausgestattet.

Zur Ausstattung gehören außerdem WLAN, Kabelanschluss, Laminatböden, Fliesen und ein Abstellraum.

In der Anlage gibt es einen BIO-Infinity-Außenpool und ein Wellnessatelier mit drei Saunen; hier können gegen Aufpreis Massagen und gesundheitsförderliche Bäder durchgeführt werden. Ein Fitnessraum steht den Bewohnern ebenfalls zur Verfügung. Gegen Aufpreis kann der Pool genutzt werden, die Nutzung obliegt jedoch nicht der Hausgeldabrechnung.



Das Schlossrestaurant EARL verwöhnt die Gäste mit kulinarischen Genüssen und das Schlosshotel Ranzow bietet optional die Vermietung und Betreuung der Wohnung an. Die Rezeption organisiert auf Wunsch Reinigungs- und Serviceleistungen, und es besteht die Möglichkeit, einen Vermittlungsvertrag mit dem Schlosshotel abzuschließen.

Ein Pkw-Stellplatz ist im Kaufpreis inkludiert.

Insgesamt präsentiert sich die Ferienwohnung als exklusives Refugium inmitten einer idyllischen Landschaft mit zahlreichen Freizeit- und Entspannungsmöglichkeiten. Mit ihrer modernen Ausstattung, dem traumhaften Ausblick und den Annehmlichkeiten der Golfanlage bietet sie den perfekten Rückzugsort für erholsame Urlaubstage an der Ostsee.

Sind Sie interessiert an dieser exklusiven Immobilie? Vereinbaren Sie noch heute einen Besichtigungstermin und lassen Sie sich von dieser einzigartigen Wohnung verzaubern.

Objektnummer: WZ089 - 18551 Lohme

## Ausstattung und Details

I exklusives 2-Raum-Appartement im Apartmenthaus Fore I 2022 Apartmenthaus Fore saniert und mit Lerchenholz verkleidet I zwei Balkone mit bodentiefen Panoramafenstern I traumhaften Ausblick auf Meer, Golfplatz, Nationalpark und Schlossgarten I 1 Balkon in Richtung Norden I 1 Balkon Richtung Süden I Blick über den Golfplatz und das Meer I mit hochwertigem Interieur I voll ausgestattete Ferienwohnung I mit separatem Schlafzimmer I integrierte und voll ausgestattete offene Küchenzeile I Bad mit Fenster und Dusche und WC I großes, helles Duschbad mit Doppelwaschbecken I geräumigen Flur I Appartement teilweise neu möbliert I Wohnbereich mit Couch und Flatscreen TV I Essecke und Küchenzeile I WLAN I Kabelanschluss I Fußböden Laminat und Fliesen I Abstellraum I 1 PKW Stellplatz I Möbelpaket inklusive I

Schloßhotel Ranzow bietet:

- \*eigenen 18-Loch-Golfplatz
- \*Bio - Infinity Living Outdoorpool gegen Aufpreis nutzbar (nicht in Hausgeldabrechnung)
- \* Wellnessatelier mit drei Saunen
- \*Fitnessraum in der Anlage
- \*Schlossrestaurant EARL
- \*vermietet auf Wunsch die Wohnung
- \*Rezeption organisiert auf Wunsch, Reinigung sowie Servicebetreuung
- \*Möglichkeit Abschluss Vermittlungsvertrag



Objektnummer: WZ089 - 18551 Lohme

## Alles zum Standort

Schloss Ranzow ist ein familiengeführtes privates Boutiquehotel in dem idyllischen Ort Lohme auf der Insel Rügen mit einmaliger Sicht auf die Ostsee. Hier auf dem gleichen Grundstück befindet sich die exklusive Wohnung im Haus Fore.

Entfernungen:

Arzt:  
10 km

Bahnhof:  
12 km

Bus:  
300 m

Einkaufsmöglichkeit:  
800 m

Fähre:  
10 km

Flughafen:  
150 km

Ortmitte:  
1 km

Restaurant:  
200 m

Strand:  
10 km

Wasser:  
2 km

Objektnummer: WZ089 - 18551 Lohme

## Sonstige Angaben

Es liegt ein Energieverbrauchsausweis vor.  
Dieser ist gültig bis 6.9.2033.  
Endenergieverbrauch beträgt 84.70 kwh/(m<sup>2</sup>\*a).  
Wesentlicher Energieträger der Heizung ist Gas.  
Das Baujahr des Objekts lt. Energieausweis ist 1985.  
Die Energieeffizienzklasse ist C.



Objektnummer: WZ089 - 18551 Lohme

## Ansprechpartner

Weitere Informationen erhalten Sie über Ihren Ansprechpartner:

René Rosenkranz

---

Wilhelmstraße 41, 18586 Sellin auf Rügen

Tel.: +49 38303 - 12 94 0

E-Mail: [ruegen@von-poll.com](mailto:ruegen@von-poll.com)

*Zum Impressum der von Poll Immobilien GmbH*

---

[www.von-poll.com](http://www.von-poll.com)