

Villaverla

Ein charmantes Refugium im Herzen der Landschaft von Vicenza

Objektnummer: IT253551609



www.von-poll.com

KAUFPREIS: 545.000 EUR

Objektnummer: IT253551609 - 36030 Villaverla

- Auf einen Blick
- Die Immobilie
- Ein erster Eindruck
- Ausstattung und Details
- Alles zum Standort
- Ansprechpartner

Objektnummer: IT253551609 - 36030 Villaverla

Auf einen Blick

Objektnummer	IT253551609	Kaufpreis	545.000 EUR
Schlafzimmer	3	Provision	4
Badezimmer	3	Gesamtfläche	ca. 364 m ²
Baujahr	1900		

Objektnummer: IT253551609 - 36030 Villaverla

Die Immobilie



Objektnummer: IT253551609 - 36030 Villaverla

Die Immobilie



Objektnummer: IT253551609 - 36030 Villaverla

Die Immobilie



Objektnummer: IT253551609 - 36030 Villaverla

Die Immobilie



Objektnummer: IT253551609 - 36030 Villaverla

Die Immobilie



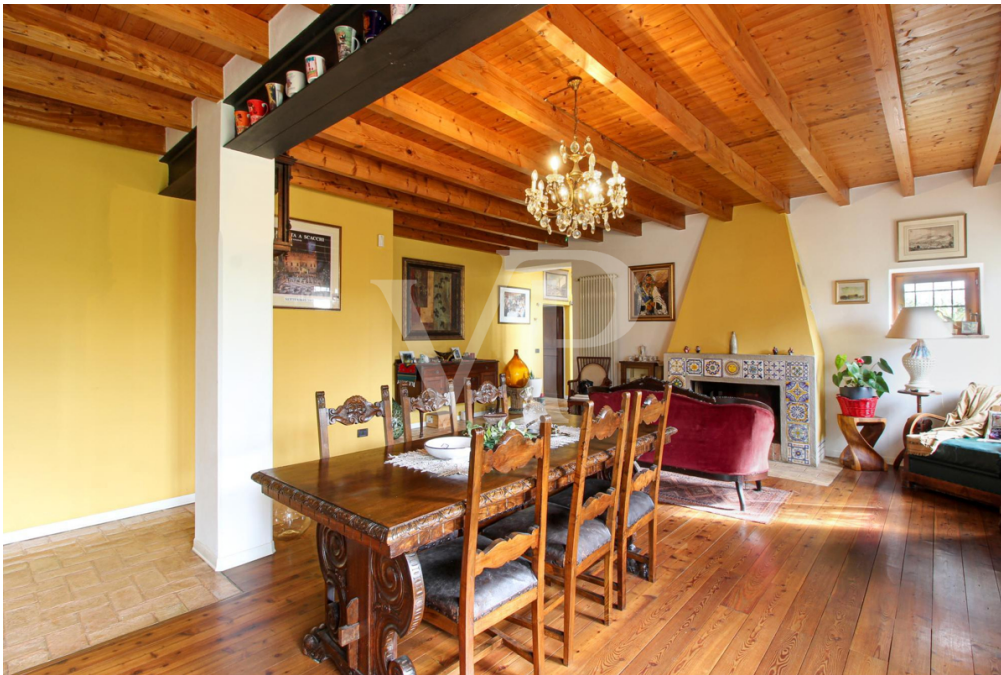
Objektnummer: IT253551609 - 36030 Villaverla

Die Immobilie



Objektnummer: IT253551609 - 36030 Villaverla

Die Immobilie



Objektnummer: IT253551609 - 36030 Villaverla

Die Immobilie



Objektnummer: IT253551609 - 36030 Villaverla

Die Immobilie



Objektnummer: IT253551609 - 36030 Villaverla

Die Immobilie



Objektnummer: IT253551609 - 36030 Villaverla

Die Immobilie



Objektnummer: IT253551609 - 36030 Villaverla

Die Immobilie



Objektnummer: IT253551609 - 36030 Villaverla

Die Immobilie



Objektnummer: IT253551609 - 36030 Villaverla

Die Immobilie



Objektnummer: IT253551609 - 36030 Villaverla

Die Immobilie



Objektnummer: IT253551609 - 36030 Villaverla

Die Immobilie



Objektnummer: IT253551609 - 36030 Villaverla

Die Immobilie



Objektnummer: IT253551609 - 36030 Villaverla

Die Immobilie



Objektnummer: IT253551609 - 36030 Villaverla

Ein erster Eindruck

Inmitten des sanften Grüns von Villaverla, wo die Zeit langsamer zu vergehen scheint und die Stille noch eine Stimme hat, steht dieses charmante rustikale Haus aus den frühen 1900er Jahren, das 1996 mit viel Liebe und Respekt restauriert wurde. Ein Haus, das alte Geschichten erzählt, aber die Gegenwart mit Eleganz und Bewusstsein lebt.

Die Restaurierungsarbeiten waren ein wahrer Akt der Liebe zur Tradition und zur Natur: Die Außenwände wurden mit Kork verstärkt und isoliert, die Böden mit Blattpaste und Naturdielen verlegt, die ursprünglichen Balken wieder ans Licht gebracht und aufgewertet. Grünes Bauen ist hier keine technische Entscheidung, sondern eine Lebensphilosophie.

Das Herz des Hauses pulsiert im majestätischen Wohnzimmer, das in der alten Scheune eingerichtet wurde, wo ein Bücherregal den Raum einhüllt und das Licht zwischen den Holzbalken und Steinwänden tanzt. Oben bewahrt die ehemalige Scheune ihren freien und offenen Atem, bereit, eine neue Ecke zum Leben zu werden.

Die Küche mit ihrem Kamin ist ein Ort der Gemütlichkeit und der Wärme, während das Wohnzimmer, das geschmackvoll und in sanften Farben eingerichtet ist, zur Ruhe und zum Lesen einlädt. Der Schlafbereich im Obergeschoss beherbergt drei Doppelschlafzimmer und zwei Bäder, die mit Vicenza-Stein in Mondstaub- und Goldtönen ausgestattet sind.

Im Dachgeschoss, das komplett unterkellert ist, sind die alten Balken des Bauernhauses und ein bezaubernder Holzfußboden erhalten geblieben, der vor Erinnerungen knarrt.

Die Krönung dieses Anwesens ist ein bepflanzter Garten, der das Haus mit duftenden Essenzen umgibt, ein großer Portikus mit Backsteinsäulen, die von der Geduld des Handwerkers zeugen, und eine luftige Terrasse mit Blick ins Grüne.

Das Bild wird vervollständigt durch eine Heizkörperheizung, die von charmanten Pelletöfen flankiert wird, eine thermische Solaranlage für die Warmwasserbereitung und einen großzügigen oberirdischen Swimmingpool, um den Sommer in absoluter Privatsphäre zu genießen.

Erreichbar über eine Privatstraße und eingebettet in die Ruhe der Landschaft, bietet diese Wohnung Intimität, Authentizität und aufrichtige Schönheit. Ein Fleckchen Erde, wo

Leben nicht nur Leben ist, sondern wo man jeden Tag die Poesie der Natur atmet.

Objektnummer: IT253551609 - 36030 Villaverla

Ausstattung und Details

Solarthermische Anlage für Warmwasser, Heizung mit Heizkörpern und suggestive Pelletöfen in den verschiedenen Räumen.

Kühlung nicht notwendig angesichts der Tiefe der ursprünglichen Wände.

Großzügig bemessener abnehmbarer oberirdischer Pool

Objektnummer: IT253551609 - 36030 Villaverla

Alles zum Standort

Das Anwesen befindet sich in der Gemeinde Villaverla, einem lebendigen Ort in der Nähe der Stadt Vicenza, von dem aus man bequem die charakteristischen Gebiete der Pedemontana Vicentina erreichen kann.

In der freien Natur gelegen und über eine Privatstraße erreichbar, genießt das Bauernhaus absolute Ruhe und Privatsphäre.

Objektnummer: IT253551609 - 36030 Villaverla

Ansprechpartner

Weitere Informationen erhalten Sie über Ihren Ansprechpartner:

C.trà Porta Padova 132, 36100 Vicenza (VI) - IT
Tel.: +39 0444 317 652
E-Mail: vicenza@von-poll.com

Zum Impressum der von Poll Immobilien GmbH

www.von-poll.com