

Pflach

RESERVIERT: Ruhige Gartenwohnung mit Potential

Objektnummer: 25321005



KAUFPREIS: 265.000 EUR • WOHNFLÄCHE: ca. 88,5 m² • ZIMMER: 4

Objektnummer: 25321005 - 6600 Pflach

- Auf einen Blick
- Die Immobilie
- Auf einen Blick: Energiedaten
- Ein erster Eindruck
- Ausstattung und Details
- Alles zum Standort
- Sonstige Angaben
- Ansprechpartner

Objektnummer: 25321005 - 6600 Pflach

Auf einen Blick

Objektnummer	25321005
Wohnfläche	ca. 88,5 m ²
Dachform	Satteldach
Zimmer	4
Schlafzimmer	2
Badezimmer	2
Baujahr	1992
Stellplatz	2 x Freiplatz, 1 x Garage

Kaufpreis	265.000 EUR
Wohnungstyp	Erdgeschosswohnung
Provision	3,60% des Kaufpreises inkl. MwSt.
Bauweise	Massiv
Nutzfläche	ca. 16 m ²
Ausstattung	Terrasse, Gäste-WC, Garten/-mitbenutzung, Einbauküche

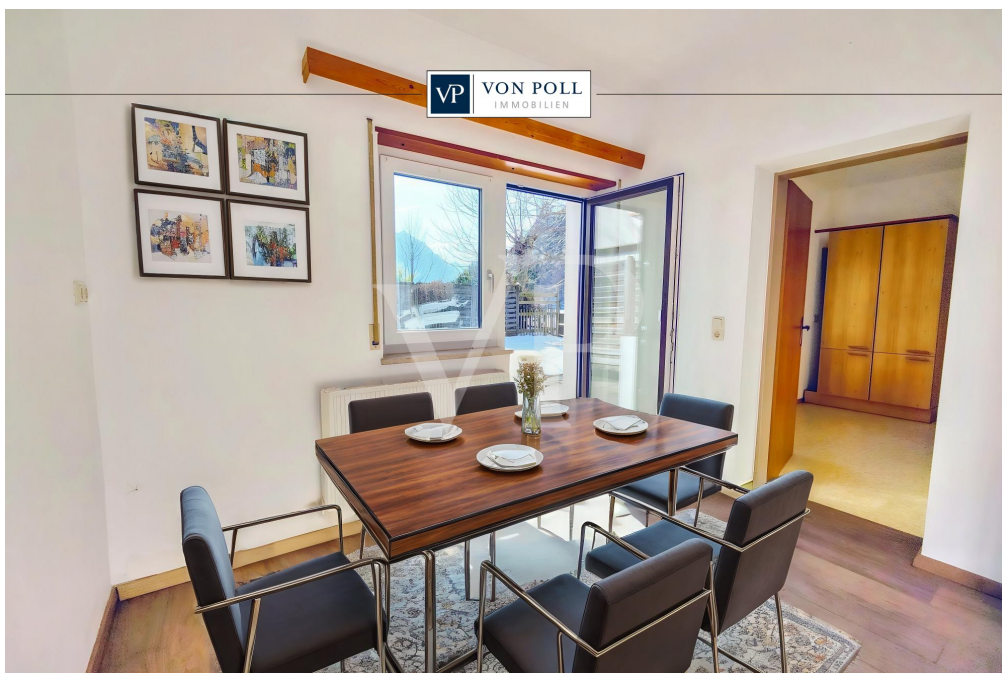
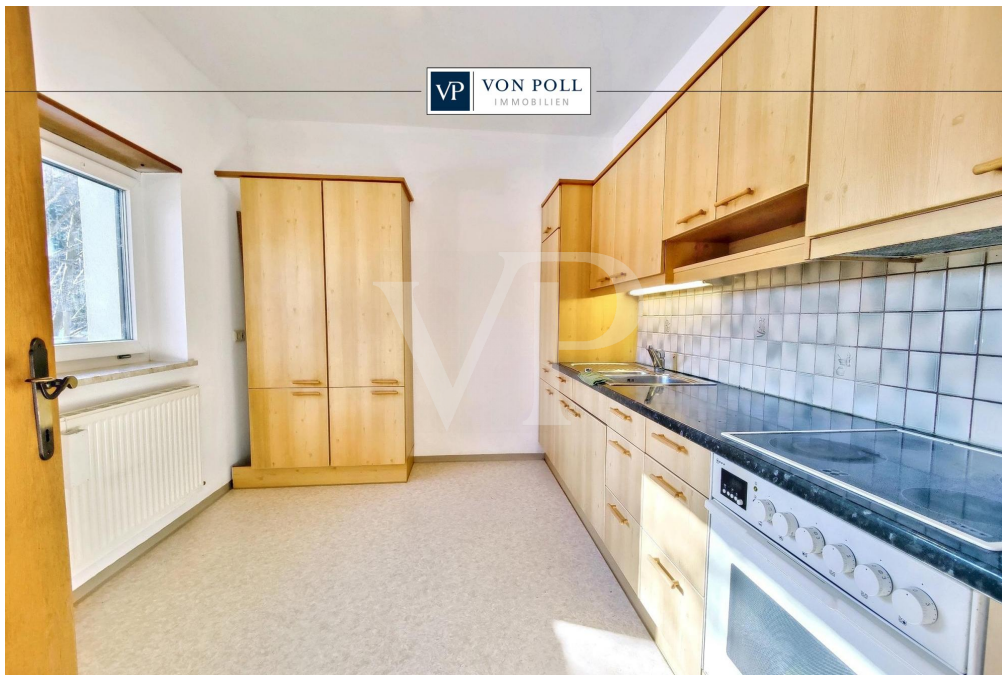
Objektnummer: 25321005 - 6600 Pflach

Auf einen Blick: Energiedaten

Heizungsart	Ofenheizung
Befuerung	Öl
Energieinformation	Zum Zeitpunkt der Anzeigenerstellung lag kein Energieausweis vor.

Objektnummer: 25321005 - 6600 Pflach

Die Immobilie



Objektnummer: 25321005 - 6600 Pflach

Die Immobilie

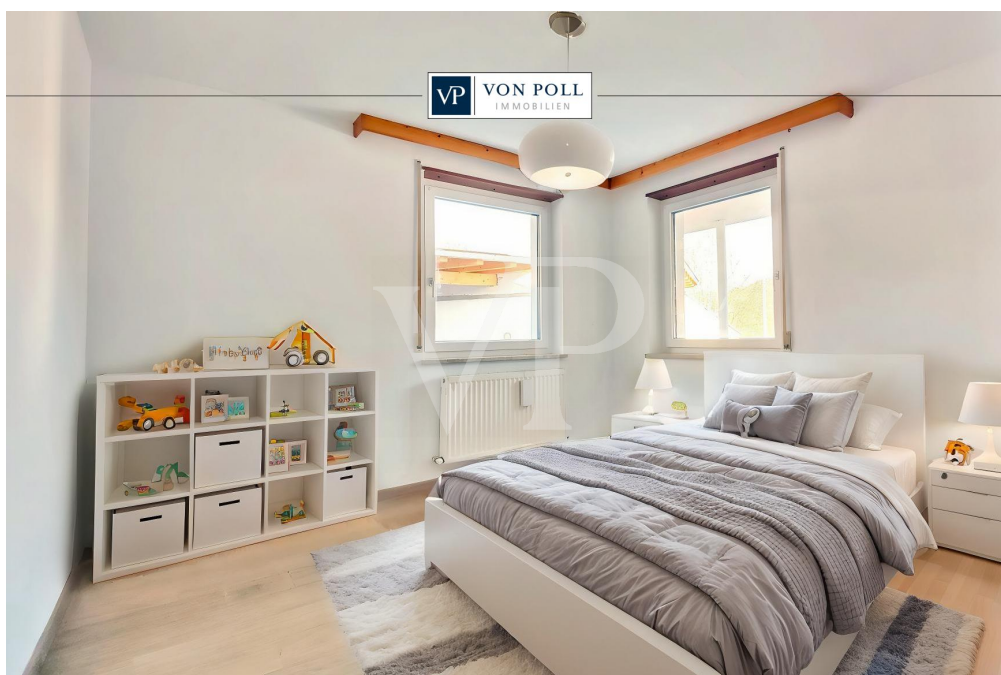


**VP VON POLL
IMMOBILIEN**

Finden Sie
Ihre Immobilie.

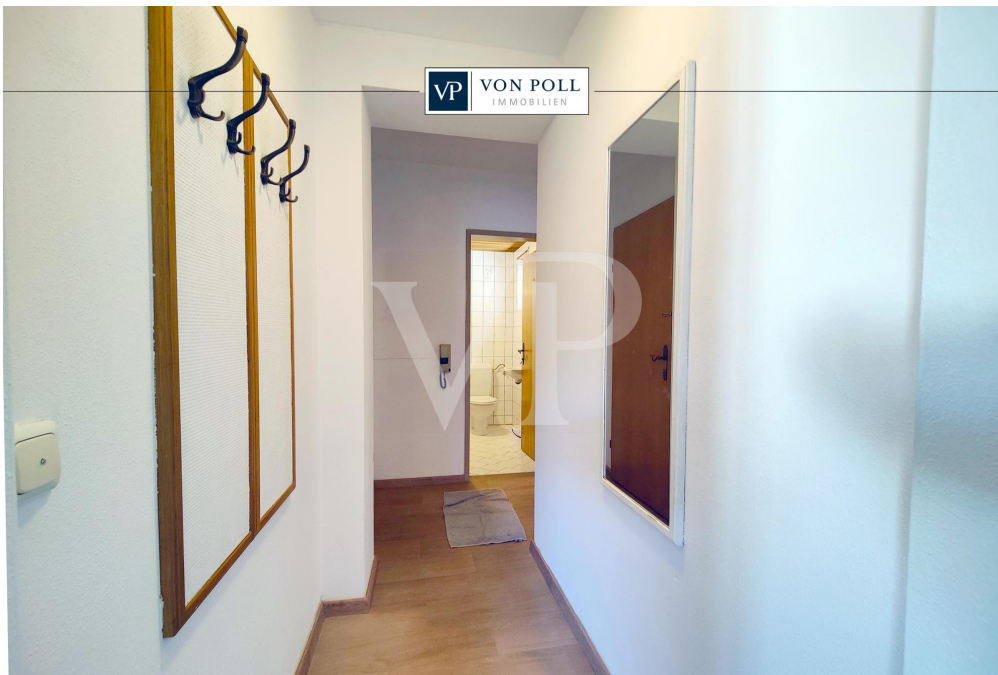
Vorgemerkte Suchkunden
erfahren frühzeitig von
neuen Immobilienangeboten.

www.von-poll.com



Objektnummer: 25321005 - 6600 Pflach

Die Immobilie



VP VON POLL
IMMOBILIEN

**Immobilienbewertung –
exklusiv und
professionell.**

- Was ist Ihre Immobilie wert?
- Wie entwickelt sich der Wert Ihrer Immobilie in Zukunft?
- Wie wirkt sich eine Modernisierung auf den Wert ihrer Immobilie aus?

Ihre persönliche und exklusive Immobilienanalyse erhalten Sie nach nur wenigen Klicks.

www.von-poll.com

Marktpreis	Veränderung	Marktpreis	Veränderung
4.150€	+8,8%	513,35€	+0,3%
276,254€	+0,3%	666,65€	+0,3%
4.150€	+8,8%		

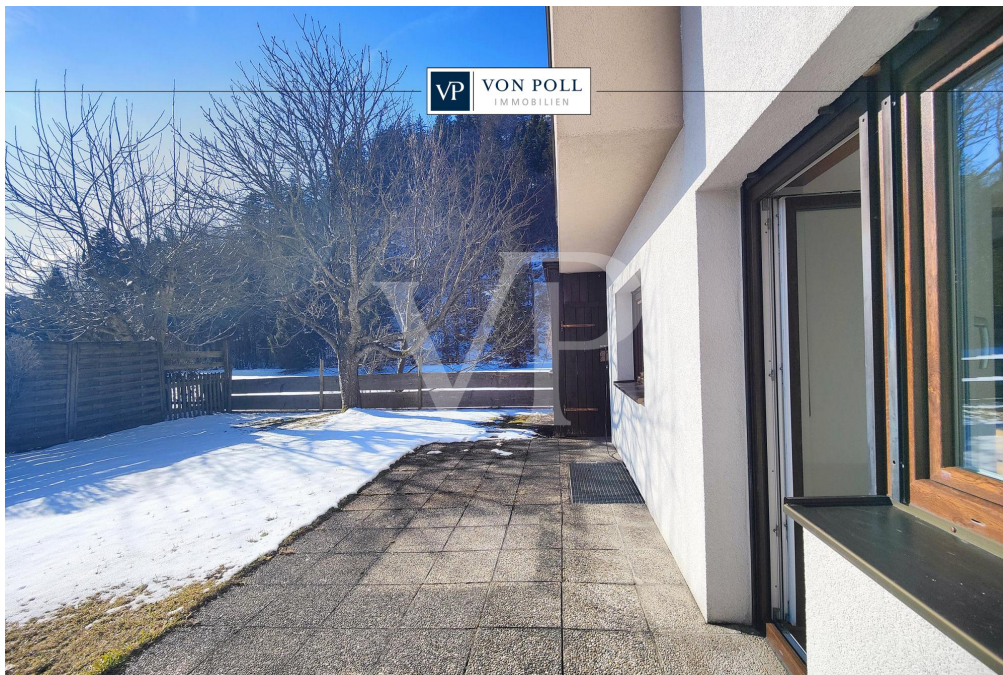
Objektnummer: 25321005 - 6600 Pflach

Die Immobilie



Objektnummer: 25321005 - 6600 Pflach

Die Immobilie



FÜR SIE IN DEN BESTEN LAGEN



Gern informieren wir Sie persönlich über weitere Details zur Immobilie.

Vereinbaren Sie einen Besichtigungstermin mit uns:

+43 5672 90200

Wir freuen uns, von Ihnen zu hören.

www.von-poll.com/reutte

Objektnummer: 25321005 - 6600 Pflach

Ein erster Eindruck

Diese attraktive Erdgeschosswohnung zeichnet sich durch ihre durchdachte Raumaufteilung aus, liegt in einer ruhigen Lage und bietet eine hervorragende Wohnqualität. Die Wohnfläche dieser Gartenwohnung beträgt ca. 88 m² und verteilt sich auf vier gut geschnittene Zimmer mit zwei Badezimmern, die sowohl für Familien als auch für Paare besten Komfort bieten, sowie ein separater Essbereich, der ein weiteres Highlight der Wohnung darstellt. Von diesem Essbereich gelangt man auf die Terrasse und weiter in den großzügigen Garten, der zum Verweilen im Freien einlädt. Das Grundstück grenzt an eine Wiese und man hat einen schönen Blick in die Natur. Die Immobilie bietet sowohl einen Garagenabstellplatz als auch zwei Außenabstellplätze und einen sehr großen Kellerabteil. Die Bilder wurden digital erstellt und zeigen eine virtuelle Einrichtung. Haben wir Ihr Interesse geweckt? Dann freuen wir uns auf Ihre Kontaktaufnahme!

Objektnummer: 25321005 - 6600 Pflach

Ausstattung und Details

- Erdgeschoss / Gartenwohnung
- Kaminofen
- Separater Essbereich
- Außenrollos
- Gartenschuppen
- Waschküche
- 16m² großer Kellerabteil
- Grundstück grenzt an eine Wiese
- Garage und Freiplätze

Objektnummer: 25321005 - 6600 Pflach

Alles zum Standort

Pflach ist eine Gemeinde mit 1.626 Einwohnern (Stand 1. Februar 2024) im Bezirk Reutte in Tirol (Österreich). Dort bietet sich eine wunderschöne Natur mit etlichen Seen, bewirtschafteten Almen, abwechslungsreichen Wintersportangeboten und mehreren historischen Sehenswürdigkeiten. Die Gemeinde Pflach liegt auf 840 m Seehöhe im Reuttener Becken und erstreckt sich über eine Fläche von 13,8 km². Pflach ist Teil der Ferienregion Reutte. Das Gebiet wird auch als "Tor zu Tirol" genannt. Pflach ist örtlich mit dem Bezirkshauptort Reutte verbunden. Die Infrastruktur in Reutte ist hervorragend: Zahlreiche große und kleine Ladengeschäfte und diverse Discounter (bspw. Hofer) decken das gesamte Spektrum des üblichen Bedarfs ab. Hotels und Restaurants gibt es in großer Zahl. Alle allgemein- und weiterführenden Schulen sind vor Ort. Für den Fall der Fälle steht ein leistungsfähiges Krankenhaus mit dauerhaft stationiertem Rettungshubschrauber bereit. Die historische Stadt Füssen mit ihren weltbekannten Schlössern, das Allgäu sowie die Stadt Garmisch-Partenkirchen befinden sich in unmittelbarer Nähe zu Reutte. VERKEHR/INFRASTRUKTUR: In Reutte finden Sie hier die komplette Infrastruktur einer modernen Gemeinde vor. Einkaufsmöglichkeiten in den verschiedensten Sparten, Kindergärten, sämtliche Schulen, sowie Verwaltungseinrichtungen sind vorhanden. Reutte verfügt über einen Bahnhof, Buslinien sowie Anbindung an die Fernpass-Bundesstraße in Richtung Inntal. Nach Norden sind es ca. 10km bis zur deutschen Autobahn A7. Die umliegenden Flughäfen (München, Memmingen, Innsbruck, Stuttgart) sind in 45-100min erreichbar. ÄRZTE / APOTHEKEN / GESUNDHEIT: Hausärzte befinden sich in der Gemeinde Reutte. Das Bezirks-Krankenhaus in Reutte ist rasch erreichbar. KINDERGÄRTEN / SCHULEN / BILDUNG: - Kindergarten - Volksschule - Hauptschulen, Gymnasium und weitere höher bildende Schulen - In Innsbruck, Dornbirn und Kempten (D) finden sie Fachhochschulen verschiedenster Studienrichtungen. Die nächstgelegenen Universitäten sind Innsbruck, St. Gallen (CH) Konstanz, Ulm, Augsburg, Stuttgart und München (D). ENTFERNUNGEN: - bis Innsbruck ca. 90 km / ca. 101 Minuten - bis Lech am Arlberg ca. 65 km / ca. 70 Minuten - bis Füssen ca. 17 km / 22 Minuten - bis Memmingen ca. 81 km / ca. 53 Minuten - bis Garmisch-Partenkirchen ca. 45 km / ca. 56 Minuten - bis München ca. 125 km / ca. 113 Minuten - bis Kempten ca. 54 km / ca. 39 Minuten - bis Stuttgart ca. 226 km / ca. 150 Minuten - bis Zürich ca. 239 km / ca. 181 Minuten

Objektnummer: 25321005 - 6600 Pflach

Sonstige Angaben

GELDWÄSCHE: Als Immobilienmaklerunternehmen ist die von Poll Immobilien GmbH nach § 1, 2 Abs. 1 Nr. 10, 4 Abs. 3 Geldwäschegesetz (GwG) dazu verpflichtet, vor Begründung einer Geschäftsbeziehung die Identität des Vertragspartners festzustellen und zu überprüfen. Hierzu ist es erforderlich, dass wir die relevanten Daten Ihres Personalausweises festhalten - beispielsweise mittels einer Kopie. Das Geldwäschegesetz (GwG) sieht vor, dass der Makler die Kopien bzw. Unterlagen fünf Jahre aufbewahren muss. PROVISIONSHINWEIS: Mit der Anfrage bei und durch Inanspruchnahme der Dienstleistung der Firma von Poll Immobilien GmbH, vertreten durch Alpenwelt Immobilien GmbH, wird ein Maklervertrag geschlossen. Sofern es durch die Tätigkeit der Firma VON POLL IMMOBILIEN GmbH zu einem wirksamen Hauptvertrag mit der Eigentümerseite kommt, hat der Interessent bei Abschluss - eines MIETVERTRAGS eine Provision/Maklercourtage an die von Poll Immobilien GmbH zu zahlen. - eines KAUFVERTRAGS die ortsübliche Provision/Maklercourtage an die von Poll Immobilien GmbH gegen Rechnung zu zahlen. HAFTUNG: Wir weisen darauf hin, dass die von uns weitergegebenen Objektinformationen, Unterlagen, Pläne etc. vom Verkäufer bzw. Vermieter stammen. Eine Haftung für die Richtigkeit oder Vollständigkeit der Angaben übernehmen wir daher nicht. Es obliegt daher unseren Kunden, die darin enthaltenen Objektinformationen und Angaben auf ihre Richtigkeit hin zu überprüfen. Alle Immobilienangebote sind freibleibend und vorbehaltlich Irrtümer, Zwischenverkauf- und Vermietung oder sonstiger Zwischenverwertung. KAUFNEBENKOSTEN: 3,5 % Grunderwerbsteuer 1,1 % Grundbuchseintragungsgebühr (Entfall bis 1.7.2026 bei Hauptwohnsitzanmeldung²) ca. 2,0 % + MWSt. Vertragserrichtungskosten div. Barauslagen (z.B. Beglaubigungskosten) 3,6 % Maklercourtage inklusive gesetzl. MwSt² unter bestimmten Voraussetzungen entfällt die Grundbucheintragungs- sowie Pfandrechtsgebühr beim Erwerb dieser Immobilie UNSER SERVICE FÜR SIE ALS EIGENTÜMER: Planen Sie den Verkauf oder die Vermietung Ihrer Immobilie, so ist es für Sie wichtig, deren Marktwert zu kennen. Lassen Sie kostenfrei und unverbindlich den aktuellen Wert Ihrer Immobilie professionell durch einen unserer Immobilienspezialisten einschätzen. Unser bundesweites und internationales Netzwerk ermöglicht es uns, Verkäufer bzw. Vermieter und Interessenten bestmöglich zusammenzuführen.

Objektnummer: 25321005 - 6600 Pflach

Ansprechpartner

Weitere Informationen erhalten Sie über Ihren Ansprechpartner:

Sebastian Kleinloff

Obermarkt 30 Reutte
E-Mail: reutte@von-poll.com

To Disclaimer of von Poll Immobilien GmbH

www.von-poll.com