

Limburg an der Lahn

Schöner Shop oder Büro mit Schaufensterfront in Bestlage von Limburg

Objektnummer: 25189005n



www.von-poll.com

MIETPREIS: 500 EUR

Objektnummer: 25189005n - 65549 Limburg an der Lahn

- Auf einen Blick
- Die Immobilie
- Ein erster Eindruck
- Ausstattung und Details
- Alles zum Standort
- Ansprechpartner

Objektnummer: 25189005n - 65549 Limburg an der Lahn

Auf einen Blick

Objektnummer	25189005n	Mietpreis	500 EUR
Dachform	Satteldach	Nebenkosten	100 EUR
Baujahr	1896	Einzelhandel	Verkaufsfläche
		Provision	2 Kaltmieten zzgl. MwSt.
		Gesamtfläche	ca. 28 m ²
		Modernisierung / Sanierung	2024
		Zustand der Immobilie	saniert
		Bauweise	Massiv
		Gewerbefläche	ca. 28 m ²
		Vermietbare Fläche	ca. 28 m ²

Objektnummer: 25189005n - 65549 Limburg an der Lahn

Die Immobilie



www.von-poll.com

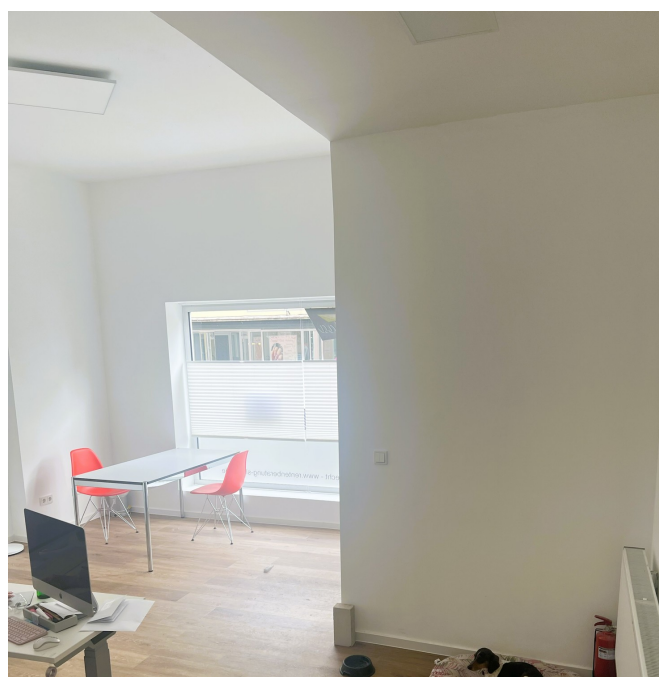
Objektnummer: 25189005n - 65549 Limburg an der Lahn

Die Immobilie



Objektnummer: 25189005n - 65549 Limburg an der Lahn

Die Immobilie



Objektnummer: 25189005n - 65549 Limburg an der Lahn

Die Immobilie



Objektnummer: 25189005n - 65549 Limburg an der Lahn

Die Immobilie

FÜR SIE IN DEN BESTEN LAGEN



Gern informieren wir
Sie persönlich über weitere
Details zur Immobilie.

Vereinbaren Sie einen
Besichtigungstermin:

T.: 06431 - 28 814 0

www.von-poll.com

Objektnummer: 25189005n - 65549 Limburg an der Lahn

Ein erster Eindruck

Höchste Präsenz und Aufmerksamkeit garantiert - in der Innenstadt von Limburg mit viel Potenzial und zahlreiche Möglichkeiten für neue Geschäftsideen.

Machen Sie das Schaufenster zum Hingucker und begeistern Sie auch den vorbeifahrenden Verkehr. Zudem profitieren Sie hier von der flanierenden Laufkundschaft inmitten der Innenstadt von Limburg.

In direkter Nachbarschaft sind diverse Banken, Läden, Praxen und Büros sowie attraktive Wohngebäude, architektonisch in die historische Altstadt integriert.

Um weitere Informationen zu erhalten oder einen Besichtigungstermin zu vereinbaren, kontaktieren Sie uns bitte. Wir zeigen Ihnen gerne das Geschäft und beantworten alle Ihre Fragen.

Objektnummer: 25189005n - 65549 Limburg an der Lahn

Ausstattung und Details

Das komplette Haus wurde saniert und es entspricht dem heutigem modernen Standard.

Objektnummer: 25189005n - 65549 Limburg an der Lahn

Alles zum Standort

Fußgängerzone von Limburg. Das hessische Limburg liegt romantisch an der Lahn und bietet Bewohnern und Besuchern gleichermaßen ein facettenreiches Angebot. Mit dem angrenzenden Taunus und dem Westerwald verfügt die Stadt über zwei beliebte Wander- und Ausflugsgebiete in unmittelbarer Nachbarschaft. Die Stadt selbst zeichnet sich durch ihr historisches Flair aus und bietet moderne Wohnbedingungen sowie abwechslungsreiche Kultur-, Sport- und Freizeitmöglichkeiten. Die Altstadt wird von gut erhaltener Fachwerkarchitektur bestimmt und Sehenswürdigkeiten wie der spätromanische St. Georg-Dom, der sich eindrucksvoll über der Stadt erhebt, eine gastronomische Vielfalt sowie Museen runden das harmonische Stadtbild ab. Sämtliche Bildungseinrichtungen sind vorhanden sowie ein über die Stadtgrenzen hinaus bekanntes Krankenhaus mit der Spezialisierung auf den Bereich Orthopädie. Außerdem ist Limburg durch seine exzellente Verkehrsanbindung ein wichtiger Standort in der Wirtschaftsregion Mittelhessen. Der bekannte ICE-Bahnhof ermöglicht eine rasche Anbindung Richtung Köln bzw. Frankfurt. Darüber hinaus befindet sich auch die A3 in unmittelbarer Nähe, sodass Limburg, ergänzt durch Regionalbahnhöfe und Bundesstraße ein rundum attraktiver Standort für Unternehmen sowie charmanter Wohnort ist.

Objektnummer: 25189005n - 65549 Limburg an der Lahn

Ansprechpartner

Weitere Informationen erhalten Sie über Ihren Ansprechpartner:

Lars Luscher

Grabenstraße 46, 65549 Limburg

Tel.: +49 6431 - 288 14-0

E-Mail: limburg@von-poll.com

Zum Impressum der von Poll Immobilien GmbH

www.von-poll.com