

Weyhe – Lahausen

Erstbezug in schöner Wohnlage | 2-Zimmer | Küche | Carport | KfW 40+

Objektnummer: 25295012



www.von-poll.com

MIETPREIS: 950 EUR • WOHNFLÄCHE: ca. 64 m² • ZIMMER: 2

Objektnummer: 25295012 - 28844 Weyhe – Lahausen

- Auf einen Blick
- Die Immobilie
- Auf einen Blick: Energiedaten
- Grundrisse
- Ein erster Eindruck
- Ausstattung und Details
- Alles zum Standort
- Weitere Informationen
- Ansprechpartner

Objektnummer: 25295012 - 28844 Weyhe – Lahausen

Auf einen Blick

Objektnummer	25295012
Wohnfläche	ca. 64 m ²
Bezugsfrei ab	01.07.2025
Zimmer	2
Schlafzimmer	1
Badezimmer	1
Baujahr	2025
Stellplatz	1 x Carport, 1 x Freiplatz

Mietpreis	950 EUR
Nebenkosten	100 EUR
Wohnung	Erdgeschosswohnung
Provision	Käuferprovision beträgt 3,57 % (inkl. MwSt.) des beurkundeten Kaufpreises
Nutzfläche	ca. 14 m ²
Ausstattung	Terrasse, Garten/-mitbenutzung

Objektnummer: 25295012 - 28844 Weyhe – Lahausen

Auf einen Blick: Energiedaten

Heizungsart	Fussbodenheizung	Energieinformationen	BEDARF
Wesentlicher Energieträger	Luft/Wasser-Wärmepumpe	Endenergiebedarf	22.50 kWh/m ² a
Energieausweis gültig bis	27.03.2034	Energie-Effizienzklasse	A+
Befuerung	Luft/Wasser-Wärmepumpe	Baujahr laut Energieausweis	2024

Objektnummer: 25295012 - 28844 Weyhe – Lahausen

Die Immobilie



Objektnummer: 25295012 - 28844 Weyhe – Lahausen

Die Immobilie



Objektnummer: 25295012 - 28844 Weyhe – Lahausen

Die Immobilie



VP VON POLL
IMMOBILIEN

Erfahren Sie hier
den Wert
Ihrer Immobilie.

**Immobilienbewertung –
exklusiv und
professionell.**

- Was ist Ihre Immobilie wert?
- Wie entwickelt sich der Wert Ihrer Immobilie in Zukunft?
- Wie wirkt sich eine Modernisierung auf den Wert ihrer Immobilie aus?

Ihre persönliche und exklusive Immobilienanalyse erhalten Sie nach nur wenigen Klicks.

www.von-poll.com



Objektnummer: 25295012 - 28844 Weyhe – Lahausen

Die Immobilie



Objektnummer: 25295012 - 28844 Weyhe – Lahausen

Die Immobilie



Objektnummer: 25295012 - 28844 Weyhe – Lahausen

Die Immobilie



VP VON POLL
IMMOBILIEN

Finden Sie
Ihre Immobilie.

Vorgemerkte Suchkunden
erfahren frühzeitig von
neuen Immobilienangeboten.

Jetzt
Suchprofil
anlegen

www.von-poll.com

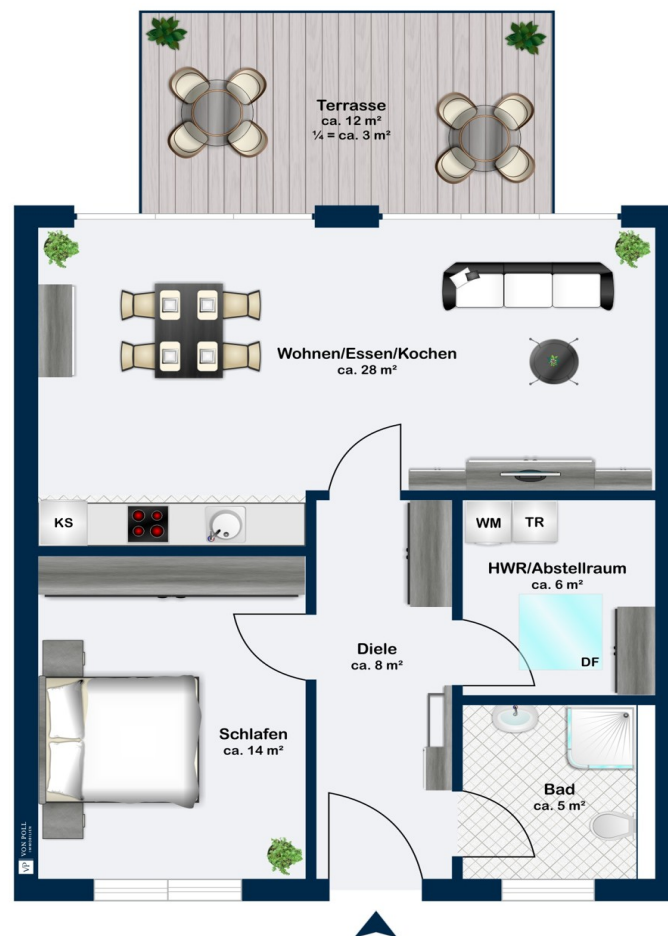
Objektnummer: 25295012 - 28844 Weyhe – Lahausen

Die Immobilie



Objektnummer: 25295012 - 28844 Weyhe – Lahausen

Grundrisse



Dieser Grundriss ist nicht massstabsgetreu. Die Unterlagen wurden uns vom Auftraggeber zur Verfügung gestellt. Aus diesem Grund können wir nicht für die Richtigkeit der Angaben garantieren.

Objektnummer: 25295012 - 28844 Weyhe – Lahausen

Ein erster Eindruck

Bereits zum 01.07.2025 (alternativ auch zum 15.06.2025 möglich) könnten Sie Ihr neues Zuhause in dieser schönen 2-Zimmer-Erdgeschosswohnung beziehen. Mit ca. 64 m² Wohnfläche ist sie ideal für 1-2 Personenhaushalte aller Altersgruppen. Das Gebäude ist in hochwertiger Holzständerbauweise errichtet. Alle Räume verfügen über dreifach verglaste Fenster und sind mit Fußbodenheizung ausgestattet. Eine Luft-Wasser-Wärmepumpe in Kombination mit einer hauseigenen Photovoltaikanlage (2,7 kWp) sowie eine dezentrale Lüftungsanlage sorgen für die Erfüllung des KfW 40+ Standards. Eine moderne Küche, wie im Exposé abgebildet, ist bereits im Mietpreis enthalten. Auch für moderne Technik ist gesorgt. So ist das Haus mit einem Glasfaseranschluss ausgestattet und auch die Installation einer Wallbox wäre auf Wunsch möglich. Der Terrassenbereich mit sonniger Westausrichtung bietet einen schönen Platz für entspannte Abende mit Freunden oder der Familie. Für Ihr Auto stehen Ihnen ein Carport sowie ein weiterer Stellplatz zur Verfügung. Haben wir Ihr Interesse geweckt? Für Fragen und Terminvereinbarungen stehen wir Ihnen gerne zur Verfügung.

Objektnummer: 25295012 - 28844 Weyhe – Lahausen

Ausstattung und Details

- KfW 40+
- Holzständerbauweise
- Fenster: Kunststofffenster mit Dreifachverglasung
- Bodenbeläge: Fliesen | Vinyl
- Heizung: Luft-Wasser-Wärmepumpe | Fußbodenheizung
- PV-Anlage (2,7 kWp)
- Dezentrale Belüftung
- Hochwertige Küche
- Carport + ein weiterer Stellplatz
- Wallbox auf Wunsch
- TV: Über Internet
- Glasfaseranschluss wird aktuell ausgebaut
- Terrasse

Objektnummer: 25295012 - 28844 Weyhe – Lahausen

Alles zum Standort

Die kleine Reihenhausanlage liegt im Weyher Ortsteil Lahausen. Schulen, Kindergärten, Ärzte und Einkaufsmöglichkeiten befinden sich in unmittelbarer Nähe. Der Weyher Marktplatz ist mit dem Fahrrad schnell zu erreichen. Neben vielfältigen Einkaufsmöglichkeiten und schönen Stadtfesten bietet das Weyher Theater ein unterhaltsames Kulturprogramm. Wer sich sportlich betätigen möchte, ist in einem der beiden Sportvereine (SC Weyhe oder TSV Weyhe-Lahausen) oder in einem der örtlichen Fitnessstudios bestens aufgehoben. In den Sommermonaten bietet das Weyher Freibad einen idealen Ort zur Erholung. Die Gemeinde Weyhe (ca. 30.000 Einwohner) liegt in direkter Nachbarschaft zur Stadt Bremen. Der Autobahnzubringer Arsten (A1 Richtung Hamburg bzw. Osnabrück) ist weniger als 15 Autominuten entfernt. Über den Bahnhof Kirchweyhe besteht eine sehr gute Anbindung an den Nah- und Fernverkehr.

Objektnummer: 25295012 - 28844 Weyhe – Lahausen

Weitere Informationen

Es liegt ein Energiebedarfsausweis vor. Dieser ist gültig bis 27.3.2034. Endenergiebedarf beträgt 22.50 kWh/(m²*a). Wesentlicher Energieträger der Heizung ist Luft/wasser Wärmepumpe. Das Baujahr des Objekts lt. Energieausweis ist 2024. Die Energieeffizienzklasse ist A+. HAFTUNG: Wir weisen darauf hin, dass die von uns weitergegebenen Objektinformationen, Unterlagen, Pläne etc. vom Verkäufer bzw. Vermieter stammen. Eine Haftung für die Richtigkeit oder Vollständigkeit der Angaben übernehmen wir daher nicht. Es obliegt daher unseren Kunden, die darin enthaltenen Objektinformationen und Angaben auf ihre Richtigkeit hin zu überprüfen. Alle Immobilienangebote sind freibleibend und vorbehaltlich Irrtümer, Zwischenverkauf- und Vermietung oder sonstiger Zwischenverwertung. UNSER SERVICE FÜR SIE ALS EIGENTÜMER: Planen Sie den Verkauf oder die Vermietung Ihrer Immobilie, so ist es für Sie wichtig, deren Marktwert zu kennen. Lassen Sie kostenfrei und unverbindlich den aktuellen Wert Ihrer Immobilie professionell durch einen unserer Immobilienspezialisten einschätzen. Unser bundesweites und internationales Netzwerk ermöglicht es uns, Verkäufer bzw. Vermieter und Interessenten bestmöglich zusammenzuführen.

Objektnummer: 25295012 - 28844 Weyhe – Lahausen

Ansprechpartner

Weitere Informationen erhalten Sie über Ihren Ansprechpartner:

Eric Stöver

Bahnhofstraße 48-50 Weyhe
E-Mail: weyhe@von-poll.com

To Disclaimer of von Poll Immobilien GmbH

www.von-poll.com