

Stromberg

# Kapitalanlage Stromberg: Gepflegtes 3-Familienhaus mit 5,3 % Rendite

Objektnummer: 25416023



KAUFPREIS: 299.000 EUR • WOHNFLÄCHE: ca. 180 m<sup>2</sup> • ZIMMER: 8 • GRUNDSTÜCK: 261 m<sup>2</sup>

Objektnummer: 25416023 - 55442 Stromberg

- Auf einen Blick
- Die Immobilie
- Auf einen Blick: Energiedaten
- Grundrisse
- Ein erster Eindruck
- Ausstattung und Details
- Alles zum Standort
- Weitere Informationen
- Ansprechpartner

Objektnummer: 25416023 - 55442 Stromberg

## Auf einen Blick

Objektnummer	25416023	Kaufpreis	299.000 EUR
Wohnfläche	ca. 180 m <sup>2</sup>	Haus	Mehrfamilienhaus
Zimmer	8	Provision	Käuferprovision beträgt 3,57 % (inkl. MwSt.) des beurkundeten Kaufpreises
Baujahr	1932	Modernisierung / Sanierung	2020

Objektnummer: 25416023 - 55442 Stromberg

## Auf einen Blick: Energiedaten

Wesentlicher Energieträger	Gas	Energieinformationen	BEDARF
Energieausweis gültig bis	06.01.2034	Endenergiebedarf	255.85 kWh/m <sup>2</sup> a
		Energie-Effizienzklasse	H
		Baujahr laut Energieausweis	1932

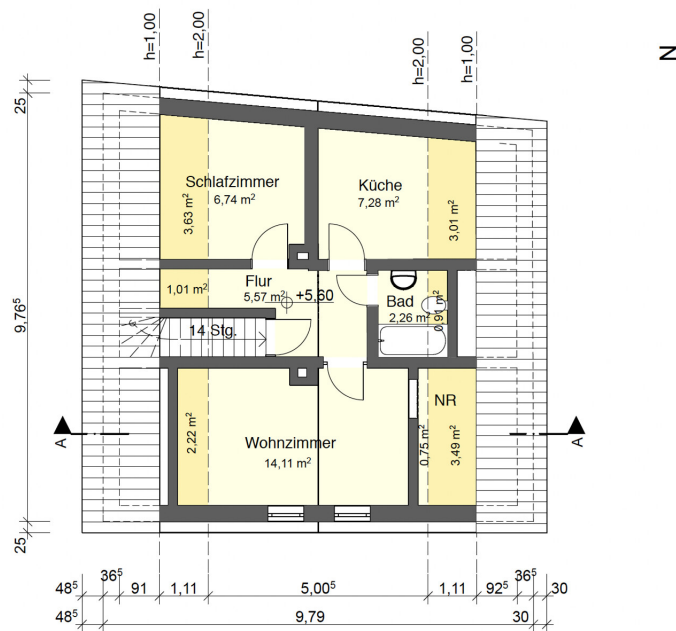
Objektnummer: 25416023 - 55442 Stromberg

## Die Immobilie

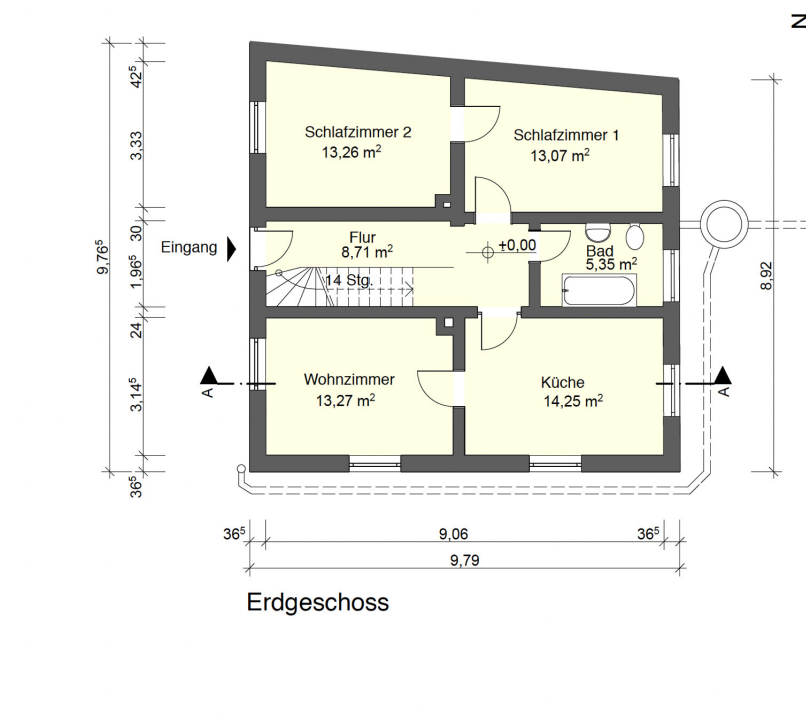
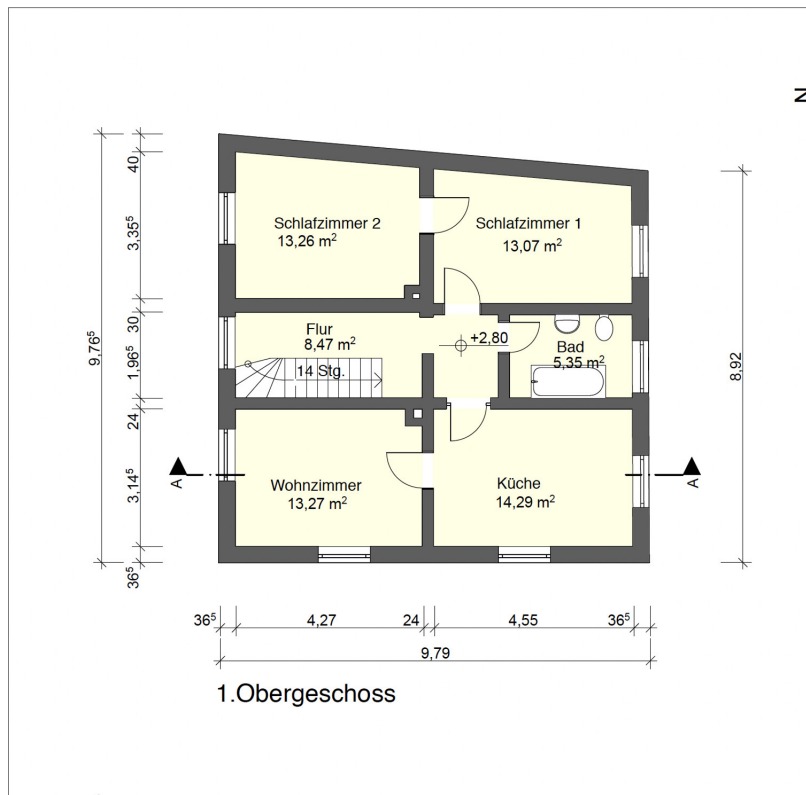


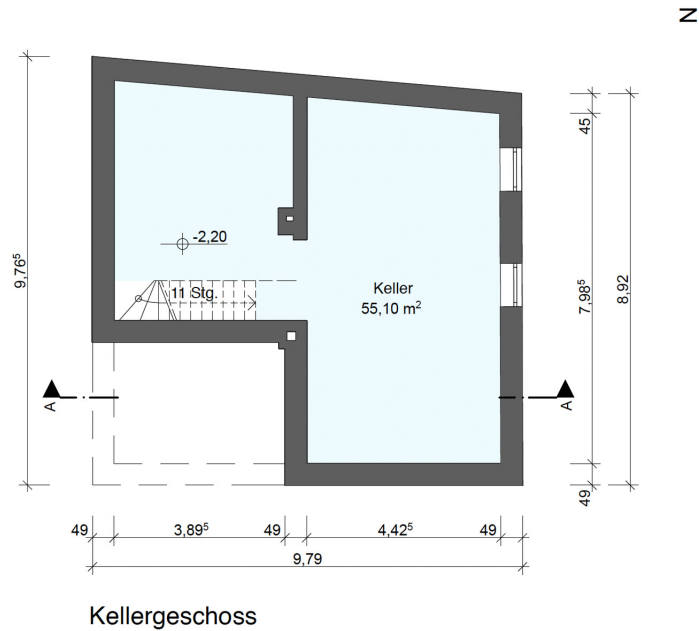
Objektnummer: 25416023 - 55442 Stromberg

## Grundrisse



Dachgeschoss





Dieser Grundriss ist nicht massstabsgetreu. Die Unterlagen wurden uns vom Auftraggeber zur Verfügung gestellt. Aus diesem Grund können wir nicht für die Richtigkeit der Angaben garantieren.



Objektnummer: 25416023 - 55442 Stromberg

## Ein erster Eindruck

Dieses charmante Dreifamilienhaus aus dem Baujahr 1932 präsentiert sich heute als solide und renditestarke Kapitalanlage in einer ruhigen, gewachsenen Wohnlage. Auf drei Ebenen stehen insgesamt ca. 180 m<sup>2</sup> Wohnfläche zur Verfügung – aufgeteilt in drei gut geschnittene Wohneinheiten. Der zuverlässige Mietermix besteht aus unkomplizierten, langfristigen Mietparteien, was für eine stabile Einnahmesituation sorgt.

Bereits 1989 kernsaniert und in den Folgejahren laufend modernisiert, befindet sich das Gebäude in einem sehr gepflegten Zustand: Fenster und Dachfenster sind erneuert, Elektrik und Sanitärleitungen auf modernem Stand, Holzböden aufgearbeitet, Keller und Fassaden instand gesetzt. Diese kontinuierliche Pflege sichert Werterhalt und planbare Bewirtschaftungskosten.

Die Immobilie liegt in einem ruhigen, grünen Umfeld mit kurzen Wegen zu Einkaufsmöglichkeiten, Schulen und Freizeitangeboten. Gleichzeitig sind überregionale Verkehrsanbindungen in wenigen Minuten erreichbar. Diese Kombination aus Lagequalität, gepflegtem Zustand und zuverlässiger Vermietung macht das Objekt besonders interessant für Anleger.

Die Jahresnettokaltmiete beträgt ca. 15.960 €, was bei einem Kaufpreis von 299.000 € einer Bruttorendite von rund 5,3 % entspricht – ein attraktives Verhältnis in dieser Lage und für diese Objektgröße.

Objektnummer: 25416023 - 55442 Stromberg

## Ausstattung und Details

Kaufpreis: 299.000 €

Bruttorendite: ca. 5,3 %

Gesamtwohnfläche: ca. 180 m<sup>2</sup>

Grundstücksfläche: ca. 261 m<sup>2</sup>

Aufteilung der Wohneinheiten:

Erdgeschoss ca. 64 m<sup>2</sup> – 500 €/Monat

Obergeschoss ca. 64 m<sup>2</sup> – 500 €/Monat

Dachgeschoss ca. 41 m<sup>2</sup> – 330 €/Monat

Kernsanierung 1989, anschließend laufende Modernisierung

Doppelt verglaste Fenster, Dachfenster vor ca. 5 Jahren erneuert

Elektrik modernisiert

Holzböden aufgefrischt

Innenwände neu verputzt

Keller saniert

Drei Gas-Etagenheizungen erneuert

Durchlauferhitzer und Bäder modernisiert (DLH in den letzten Jahren ausgetauscht)

Sanitärleitungen komplett erneuert

Außenanstrich vor drei Jahren neu

Dachdämmung im Bereich Dachgeschoss-Wohnung

Maklercourtage: 3,57% brutto (vom Käufer zu zahlen)

Objektnummer: 25416023 - 55442 Stromberg

## Alles zum Standort

Das Dreifamilienhaus liegt in Stromberg, einer gewachsenen Verbandsgemeinde im Landkreis Bad Kreuznach. Stromberg verbindet ein charmantes, naturnahes Umfeld mit guter Infrastruktur und einer optimalen Verkehrsanbindung an die Regionen Hunsrück, Nahe und Rhein-Main.

Ruhige und dennoch zentrale Lage:

Eingebettet in ein grünes Umfeld, wenige Gehminuten zu Nahversorgung, Schulen, Ärzten und Gastronomie.

Bildung & Betreuung:

Kindergarten und Grundschule direkt im Ort; weiterführende Schulen im nahen Bad Kreuznach und Bingen.

Freizeit & Erholung:

Golfclub Stromberg / Golfhotel Stromberg: ca. 3 Fahrminuten

Premium-Wanderwege (Soonwaldsteig, Ausoniusweg) und Radwege beginnen quasi vor der Haustür

Hallenbad, Freibad und Sportanlagen vor Ort

Zahlreiche Wein- und Gastronomiebetriebe in der Region

Verkehrsanbindung:

Autobahn A61: ca. 3 Min.

Bad Kreuznach: ca. 20 Min.

Bingen am Rhein: ca. 15 Min.

Mainz: ca. 35 Min.

Wiesbaden: ca. 40 Min.

Frankfurt Flughafen: ca. 50–55 Min.

Bahnhöfe in Bingen und Langenlonsheim mit Anbindung Richtung Mainz, Koblenz und Frankfurt

Diese Kombination aus ruhiger Wohnlage, verlässlicher Mieterstruktur und optimaler Anbindung macht das Dreifamilienhaus zu einer stabilen und zukunftsicheren Investition

Objektnummer: 25416023 - 55442 Stromberg

## Weitere Informationen

Es liegt ein Energiebedarfsausweis vor.

Dieser ist gültig bis 6.1.2034.

Endenergiebedarf beträgt 255.85 kwh/(m<sup>2</sup>\*a).

Wesentlicher Energieträger der Heizung ist Gas.

Das Baujahr des Objekts lt. Energieausweis ist 1932.

Die Energieeffizienzklasse ist H.

Objektnummer: 25416023 - 55442 Stromberg

## Ansprechpartner

Weitere Informationen erhalten Sie über Ihren Ansprechpartner:

Nina Seichter

---

Mannheimer Str 92, 55543 Bad Kreuznach

Tel.: +49 671 - 92 89 80 0

E-Mail: [bad.kreuznach@von-poll.com](mailto:bad.kreuznach@von-poll.com)

*Zum Impressum der von Poll Immobilien GmbH*

---

[www.von-poll.com](http://www.von-poll.com)