

Potsdam – Golm

Energieeffizientes Architektenhaus mit Schwimmteich, PV + Speicher, Wärmepumpe u.v.m.

Objektnummer: 25109003



www.von-poll.com

KAUFPREIS: 1.190.000 EUR • WOHNFLÄCHE: ca. 226,26 m² • ZIMMER: 7 • GRUNDSTÜCK: 907 m²

Objektnummer: 25109003 - 14476 Potsdam – Golm

- Auf einen Blick
- Die Immobilie
- Auf einen Blick: Energiedaten
- Ein erster Eindruck
- Ausstattung und Details
- Alles zum Standort
- Weitere Informationen
- Ansprechpartner

Objektnummer: 25109003 - 14476 Potsdam – Golm

Auf einen Blick

Objektnummer	25109003
Wohnfläche	ca. 226,26 m ²
Dachform	Satteldach
Zimmer	7
Schlafzimmer	5
Badezimmer	2
Baujahr	2005
Stellplatz	1 x Carport

Kaufpreis	1.190.000 EUR
Haus	Einfamilienhaus
Provision	Käuferprovision beträgt 3,57 % (inkl. MwSt.) des beurkundeten Kaufpreises
Bauweise	Massiv
Nutzfläche	ca. 114 m ²
Ausstattung	Terrasse, Gäste-WC, Schwimmbad, Sauna, Kamin, Einbauküche, Balkon

Objektnummer: 25109003 - 14476 Potsdam – Golm

Auf einen Blick: Energiedaten

Heizungsart	Fußbodenheizung	Energieausweis	BEDARF
Wesentlicher Energieträger	ELECTRICITY	Endenergiebedarf	42.50 kWh/m ² a
Energieausweis gültig bis	02.12.2034	Energie-Effizienzklasse	A
		Baujahr laut Energieausweis	2023

Objektnummer: 25109003 - 14476 Potsdam – Golm

Die Immobilie



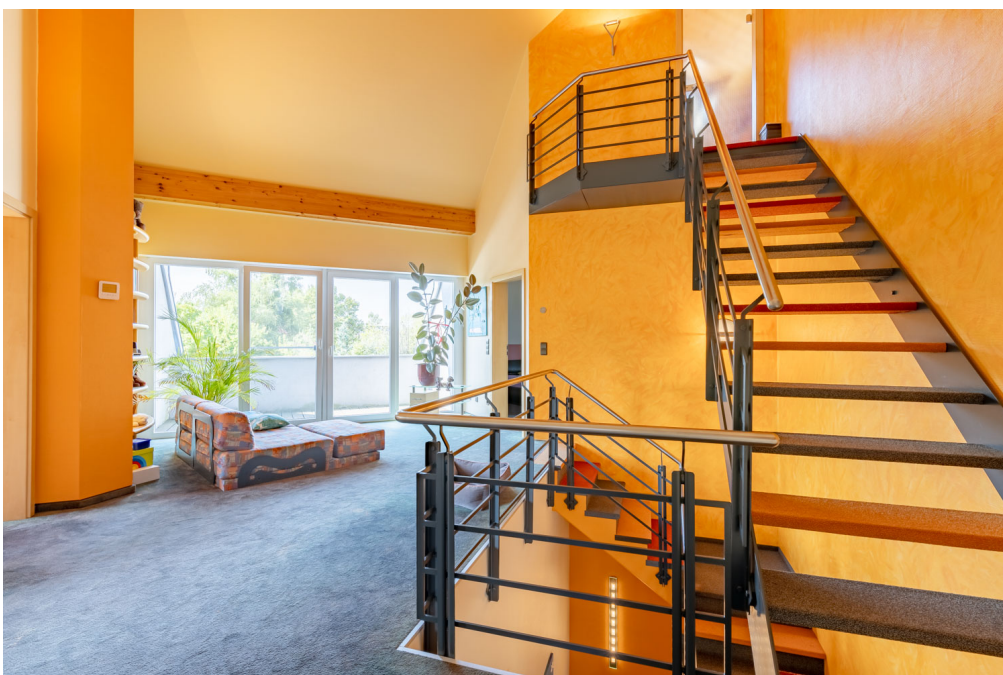
Objektnummer: 25109003 - 14476 Potsdam – Golm

Die Immobilie



Objektnummer: 25109003 - 14476 Potsdam – Golm

Die Immobilie



Objektnummer: 25109003 - 14476 Potsdam – Golm

Die Immobilie



Objektnummer: 25109003 - 14476 Potsdam – Golm

Die Immobilie



Objektnummer: 25109003 - 14476 Potsdam – Golm

Die Immobilie



Objektnummer: 25109003 - 14476 Potsdam – Golm

Die Immobilie



Objektnummer: 25109003 - 14476 Potsdam – Golm

Ein erster Eindruck

Willkommen in Ihrem neuen Zuhause – einem großzügigen Einfamilienhaus in einer ruhigen Sackgasse, das Ihnen und Ihrer Familie ein komfortables und modernes Wohnen auf etwa 226 m² Wohnfläche bietet. Die Immobilie wurde im Jahr 2005 erbaut und präsentiert sich in einem gepflegten Zustand. Die Grundstücksgröße beträgt ca. 907 m² und bietet zahlreiche Annehmlichkeiten sowie viel Freiraum, um Ihre individuellen Wohnträume zu verwirklichen. Mit insgesamt sieben Zimmern, darunter bis zu fünf gut geschnittene Schlafzimmer, eignet sich dieses Haus ideal für Familien mit Platzbedarf. Der großzügige Wohn- und Essbereich bietet einerseits viel Platz aber durch seine Gestaltung auch Rückzugsraum. Ein Kaminofen sorgt an kühleren Tagen für wohlige Wärme. Vom Wohnbereich hat man direkten Zugang zur großzügig angelegten Terrasse mit Südwest-Ausrichtung und angrenzendem Naturschwimmteich (7 x 4 m). Eines der Highlights dieser Immobilie ist die moderne und energieeffiziente Ausstattung. Eine Fußbodenheizung gewährleistet eine angenehme Wärmeverteilung im gesamten Haus. Zudem ist eine PV-Anlage mit Speicher vorhanden, die den Energieverbrauch optimiert. Das integrierte Smart Home-System ermöglicht es Ihnen, verschiedene Funktionen des Hauses zentral und bequem zu steuern. Elektrische Rollläden komplettieren dieses durchdachte System, das Ihr Zuhause smart und komfortabel macht. Die Einbauküche mit Kochinsel und Bartresen bietet die Möglichkeit zum Kochen in geselliger Runde mit Familie oder Freunden. Zwei geräumige Terrassen und ein Balkon bieten vielfältige Möglichkeiten, den Außenbereich zu nutzen. Im Garten erwartet Sie ein gemauerter Außengrill für gemütliche Sommerabende. Das Untergeschoss ist teilbeheizt und bietet neben Gästezimmer und großem Hobbyraum eine persönliche Wellness-Oase mit finnischer Sauna, Dusche und Ruheraum. Weitere Annehmlichkeiten wie ein Wäschetunnel und ein gut durchdachtes Be-/Entlüftungssystem sorgen für zusätzlichen Komfort im Alltag. Eine Luft-Wärmepumpe unterstützt die energieeffiziente Versorgung des Hauses. Für Ihre Fahrzeuge steht ein Doppelcarport mit integrierten Wallboxen zur Verfügung, wodurch die Nutzung von Elektrofahrzeugen komfortabel gestaltet wird. Der Garten ist mit einem Mähroboter und einem Bewässerungssystem ausgestattet. Eine Zisterne mit einem Fassungsvermögen von 6 m³ unterstützt die Gartenbewässerung zusätzlich. Die familienfreundliche Nachbarschaft und der Anschluss an die Regionalbahn machen dieses Einfamilienhaus zu einem bemerkenswerten Wohnort für Familien, die Wert auf Ruhe und eine gute Infrastruktur legen.

Objektnummer: 25109003 - 14476 Potsdam – Golm

Ausstattung und Details

- Fußbodenheizung
- Parkettböden + Textilböden
- PV-Anlage mit Speicher
- Smart Home mit Zentralsteuerung
- elektrische Rollläden
- Kaminofen
- Einbauküche
- 2 Bäder + Gäste-WC
- Be-/Entlüftungssystem
- Luft-Wärmepumpe
- Sauna / Wellness
- Wäschetunnel
- beheizter Vollkeller
- 2 Terrassen + Balkon
- Außengrill gemauert
- Naturschwimmteich 7 x 4 m
- Doppelcarport mit Wallboxen
- Mähroboter
- Bewässerungssystem
- Zisterne (6 m³)

Objektnummer: 25109003 - 14476 Potsdam – Golm

Alles zum Standort

Potsdam, die Landeshauptstadt von Brandenburg mit ca. 190.000 Einwohnern, ist Kulturstadt von internationalem Rang und ein bedeutender Wirtschafts- und Dienstleistungsstandort. Die Stadt bietet einen spektakulären barocken Stadtkern, exzellente Wohnlagen und eine Innenstadt mit attraktiven Einkaufs- und Flaniermöglichkeiten. Das süd-westlich an Potsdam angrenzende Naturschutzgebiet des Potsdamer Havel- und Seengebiets weist eine kulturhistorische Vielfalt an Seen, Wäldern, Wiesen und Ackerflächen auf. Über die umliegenden Radwege erreicht man sowohl die kulturellen Schauplätze als auch die grünen Oasen der Region. Der Ortsteil Golm liegt zwischen dem Großen Zernsee und dem Stadtteil Eiche, am Fuße des Großen Herzbergs mit der unmittelbaren Nähe zum Park Sanssouci. Der Potsdam Science Park ist der größte Wissenschaftsstandort Brandenburgs. Er verbindet Spitzenforschung mit Gründergeist. Forschende, Studierende und Unternehmen bilden hier einen dynamischen Wissenschaftscampus und ein einzigartiges Innovationsumfeld. Zusätzlich geprägt durch das "Gut Schloß Golm" und der neugotischen Kirche im Ortskern, welche für Kaiser Friedrich III erbaut wurde, lädt Golm zum Erholen und Wohlfühlen ein. Mit dem Bus oder über den ortseigenen Regionalbahnhof erreicht man die Innenstadt Potsdams innerhalb von 10 Minuten, das Berliner Stadtzentrum ist in ca. 45 min mit der Bahn erreichbar. Auch nach Berlin ist man mit dem Auto in Golm gut angebunden. So ist man innerhalb 40 Minuten über die Autobahn A115 in der Berliner Innenstadt. Auch öffentliche Einrichtungen wie Schulen, Kindergärten, Post und Einkaufsmöglichkeiten für die Dinge des täglichen Bedarfs befinden sich im Ort. Der Ortsteil Golm bietet Ihnen eine hohe Lebensqualität.

Objektnummer: 25109003 - 14476 Potsdam – Golm

Weitere Informationen

Es liegt ein Energiebedarfsausweis vor. Dieser ist gültig bis 2.12.2034. Endenergiebedarf beträgt 42.50 kWh/(m²*a). Wesentlicher Energieträger der Heizung ist Strom. Das Baujahr des Objekts lt. Energieausweis ist 2023. Die Energieeffizienzklasse ist A. Unser Service für Sie als Eigentümer: Wir bewerten gern kostenfrei Ihre Immobilie entsprechend dem aktuellen Marktwert, entwickeln eine Ihrem Objekt angepasste Verkaufsstrategie und stehen Ihnen bis zum erfolgreichen Verkauf zur Verfügung. VON POLL IMMOBILIEN steht als Maklerunternehmen mit seinen Mitarbeitern und Kollegen für die Werte Seriosität, Zuverlässigkeit und Diskretion. Unser bundesweites und internationales Netzwerk ermöglicht es uns, Verkäufer bzw. Vermieter und Interessenten bestmöglich zusammenzuführen. Wir können Ihnen bereits in den ersten Gesprächen mitteilen, wie viele vorgemerkte Suchinteressenten wir haben. Kommen Sie einfach bei uns vorbei, rufen Sie uns an oder senden Sie uns eine E-Mail – wir freuen uns, Sie kennen zu lernen. Wir weisen darauf hin, dass die von uns weitergegebenen Objektinformationen, Unterlagen, Pläne etc. vom Veräußerer bzw. Vermieter stammen. Eine Haftung für die Richtigkeit oder Vollständigkeit der Angaben übernehmen wir daher nicht. Es obliegt daher unseren Kunden, die darin enthaltenen Objektinformationen und Angaben auf ihre Richtigkeit hin zu überprüfen. Wir bitten Sie um Verständnis, dass wir die vollständigen Angaben zur Immobilie nur übermitteln können, wenn uns alle Kontaktdaten des Interessenten (Wohnanschrift, Telefon, ...) vorliegen.

Objektnummer: 25109003 - 14476 Potsdam – Golm

Ansprechpartner

Weitere Informationen erhalten Sie über Ihren Ansprechpartner:

Andreas Güthling

Friedrich-Ebert-Straße 54 Potsdam
E-Mail: potsdam@von-poll.com

To Disclaimer of von Poll Immobilien GmbH

www.von-poll.com